

(b)

Mechanical characteristics
cables

interface dimensions acc. to assembly code
center conductor
outer conductor
mating life

Components

center contact
outer contact
other metal parts
insulator
gasket

Electrical characteristics

impedance
working voltage
voltage proof
insulation resistance
contact resistance
centre contact
outer contact

Environmental

operating temp.
RoHS compliant

Mechanische Eigenschaften

Kabel
Steckgesicht nach Montageanleitung
Innenleiter
Außenleiter
Steckzyklen

Bauteile

Innenkontakt
Außenkontakt
sonstige Metallteile
Isolierung
Dichtung

(b) **Elektrische Eigenschaften**

Wellenwiderstand 50 Ω
Betriebsspannung ≤ 1kV_{eff} / 50 Hz
Prüfspannung 2,5 kV_{eff} / 50 Hz
Isolationswiderstand ≥ 5 GΩ
Durchgangswiderstand
Innenkontakt ≤ 1,5 mΩ
Außenkontakt ≤ 1,0 mΩ

(b) **Umgebung**

Betriebstemperatur -30°C / +85°C
RoHS konform 2011/65/EU

9880 Belden (gelbes Ethernet-Kabel),
RG-213/U, RG-214/U, RG393/U

IEC 61169-16
B04
solder / löt
clamp / Klemm
>500

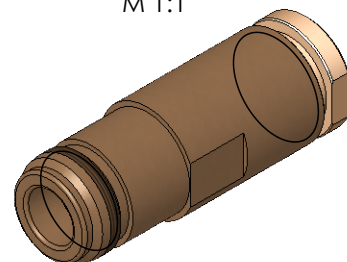
Materials / Material


CuBe2Pb
CuZn39Pb3
CuZn39Pb3
PTFE
NBR

Finish / Oberfläche

Cu2Ag5
CuSnZn3
CuSnZn3

M 1:1



Änd./ rev. index	Änderungs-Nr. / revision code	Datum/ date	Name/ name	gez./ drawn	Datum/ date	Name/ name	Gewicht/ weight [g]
					11.01.2019	MA	
				gepr./ appr.	18.01.2019	HR	ca./approx. 55
Maßstab/ scale				Benennung/ title			
2:1 (1:1)				N Straight Jack N-Kabelbuchse			
untol. Maße/ dim. without tolerances according to				Untert./ doc. type		Zeichnungsnr./ drawing no.	
				K		J01021H1076	
Ersatz für/ replaces							
				 Maße/ dimensions: mm Original : DIN A4 Blatt/ sheet 1 von/ of 1			
b	30169	11.01.2019	MA				
a	12129	23.11.2000	MA				