

Mechanical characteristics
cables

interface dimensions acc. to assembly code
panel piercing
centre conductor
outer conductor
mating life

Components

centre contact
other metal parts
insulator
gasket

Electrical characteristics

impedance
working voltage
voltage proof
insulation resistance
contact resistance
centre contact
outer contact

Environmental

operating temp.
RoHS compliant

Mechanische Eigenschaften

Kabel
Steckgesicht nach Montageanleitung
Montagebohrung
Innenleiter
Außenleiter
Steckzyklen

Bauteile

Innenkontakt
sonstige Metallteile
Isolierung
Dichtung

Elektrische Eigenschaften

Wellenwiderstand
Betriebsspannung
Prüfspannung
Isolationswiderstand
Durchgangswiderstand
Innenkontakt
Außenkontakt

Umgebung

Betriebstemperatur
RoHS konform

9880 Belden (gelbes Ethernet-Kabel),
RG-213/U, RG-214/U, RG393/U
IEC 61169-16
B04
Z008
solder / Löt
clamp / Klemm
>500

Materials / Material

CuBe2Pb
CuZn39Pb3
PTFE
NBR

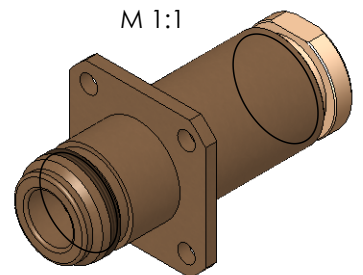
Finish / Oberfläche



Ag5
CuSnZn3

50 Ω
≤ 1kV_{eff} / 50 Hz
2.5 kV_{eff} / 50 Hz
≥ 5 GΩ

≤ 1.5 mΩ
≤ 1.0 mΩ

-30°C / +85°C
2011/65/EU



Änd./ rev. index	Änderungs-Nr. / revision code	Datum/ date	Name/ name	Datum/ date	Name/ name	Gewicht/ weight [g]
			gez./ drawn	02.11.2016	MA	
			gepr./ appr.	23.11.2016	KL	ca./approx. 62
			Maßstab/ scale	Benennung/ title		
			2:1 (1:1)	N Bulkhead Jack N-Kabeleinbaubuchse		
			Untert./ doc. type	Zeichnungsnr./ drawing no.		 Maße/ dimensions: mm Original : DIN A4 Blatt/ sheet 1 von/ of 1
			K	J01021H1080		
			Ersatz für/ replaces			