

Mechanical characteristics

cable group

 interface dimensions acc. to assembly code
 panel piercing
 mating life

Components

centre contact
 outer contact
 tooth washer
 other metal parts
 insulator
 gasket
 o-ring

Electrical characteristics

impedance
 frequency
 voltage proof
 insulation resistance
 contact resistance
 centre contact
 outer contact

Environmental

operating temp.
 RoHS compliant

Mechanische Eigenschaften

Kabelgruppe

 Steckgesicht nach Montageanleitung
 Montagebohrung
 Steckzyklen

Bauteile

Innenkontakt
 Außenkontakt
 Fächerscheibe
 sonstige Metallteile
 Isolierung
 Dichtung
 O-Ring

Elektrische Eigenschaften

Wellenwiderstand
 Frequenz
 Prüfspannung
 Isolationswiderstand
 Durchgangswiderstand
 Innenkontakt
 Außenkontakt

Umgebung

Betriebstemperatur
 RoHS konform

G 7: KX 22A, KX 3B, MRC 100 Flex (0.48L/1.5AF) Draka,
 RG-174/U, RG-188A/U, RG-316/U
 LMR-100A TMS
 IEC 61169-8
 A04
 Z004
 ≥500

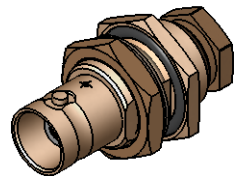
Materials / Material

CuBe2
 CuZn39Pb3
 CuSn6
 CuZn39Pb3
 PTFE
 silicone / Silikon
 NBR

Finish / Oberfläche

NiP-Au
 Cu2Ni5
 Cu2Ni5
 Cu2Ni5

M 1:1



Änd./ rev. index	Änderungs-Nr. / revision code	Datum/ date	Name/ name	Datum/ date	Name/ name	Gewicht/ weight [g]
			gez./ drawn	05.01.2017	MA	
			gepr./ appr.	24.01.2017	BJ	ca./approx. 21,2
Maßstab/ scale			Benennung/ title			
2:1 (1:1)			BNC Bulkhead Jack BNC-Kabeleinbaubuchse			
untol. Maße/ dim. without tolerances according to			Untert./ doc. type	Zeichnungsnr./ drawing no.		
			K	J01001A1318		
			Ersatz für/ replaces			
			Maße/ dimensions: mm Original : DIN A4 Blatt/ sheet 1 von/ of 1			