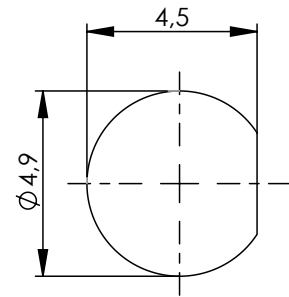


panel piercing / Montagebohrung



Mechanical characteristics

interface dimensions acc. to panel piercing
coupling torque

Components

center contact
outer contact
nut
tooth washer
insulator

Electrical characteristics

impedance
frequency
voltage proof

Environmental

operating temp.
RoHS compliant

Mechanische Eigenschaften

Steckgesicht nach Montagebohrung
Kupplungsdrehmoment

Bauteile

Innenkontakt
Außenkontakt
Mutter
Fächerscheibe
Isolierung

Elektrische Eigenschaften

Wellenwiderstand
Frequenz
Prüfspannung

Umgebung

Betriebstemperatur
RoHS konform

IEC 60169-10
Z024
25-35 Ncm

Materials / Material



CuZn39Pb3
CuZn39Pb3
CuZn39Pb3
CuSn8
PTFE

Finish / Oberfläche

Cu1Ni2Au1,27
Cu1Ni2Au0,8
Cu2Ni5Au0,2
Cu2Ni5Au0,2

50 Ω
0-10 GHz
750V_{eff} / 50 Hz

-65°C / +165°C
2011/65/EU

Änd./ rev. index	Änderungs-Nr. / revision code	Datum/ date	Name/ name	gez./ drawn	22.03.2018	Name/ name	BJ	Gewicht/ weight [g]	
				gepr./ appr.	22.03.2018		KL	ca./approx.	
		Maßstab/ scale		Benennung/ title					
		5:1		SMC Bulkhead Plug SMC-Kabeleinbaubuchse					
		untol. Maße/ dim. without tolerances according to		Untert./ doc. type		Zeichnungsnr./ drawing no.		 Maße/ dimensions: mm Original : DIN A4 Blatt/ sheet 1 von/ of 1	
		K		J01170A0001					
		Ersatz für/ replaces							