

Mechanical characteristics
interface dimensions acc. to

Mechanische Eigenschaften
Steckgesicht nach

IEC 61169-8 (BNC)
IEC 60169-12 (UHF)

Components
centre contact
outer contact
spring washers
other metal parts
insulator
gasket

Bauteile
Innenkontakt
Außenkontakt
Federscheiben
sonstige Metallteile
Isolierung
Dichtung

Materials / Material
CuZn39Pb3
CuZn39Pb3
CuBe2, CuSn8
GD-ZnAl4Cu1
PTFE, PP
NBR

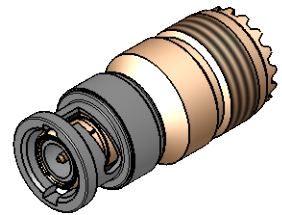
Finish / Oberfläche
Cu2Ag5
Cu2Ni5
Cu2Ni5
Cu6Ni6


Environmental
RoHS compliant

Umgebung
RoHS konform

2011/65/EU

M 1:1



Änd./ rev. index	Änderungs-Nr. / revision code	Datum/ date	Name/ name	Datum/ date	Name/ name	Gewicht/ weight [g]	
			gez./ drawn	28.02.2018	MA		
			gepr./ appr.	29.03.2018	HR	ca./approx. 24	
Maßstab/ scale		Benennung/ title					
2:1 (1:1)		Adapter BNC-UHF (m-f) Adapter BNC-UHF (m-f)					
untol. Maße/ dim. without tolerances according to		Untert./ doc. type	Zeichnungsnr./ drawing no.				
		K	J01008A0803				
		Ersatz für/ replaces					
							
							Maße/ dimensions: mm
		Original : DIN A4					
		Blatt/ sheet 1 von/ of 1					