

**Mechanical characteristics**

interface dimensions acc. to mating life

**Components**

centre contact  
outer contact  
spring washer  
other metal parts  
insulators  
gasket

**Electrical characteristics**

impedance

**Environmental**  
RoHS compliant

**Mechanische Eigenschaften**

Steckgesicht nach Steckzyklen

**Bauteile**

Innenkontakt  
Außenkontakt  
Federscheibe  
sonstige Metallteile  
Isolierungen  
Dichtung

**Elektrische Eigenschaften**

Wellenwiderstand

**Umgebung**  
RoHS konform

IEC 61169-8  
>500

**Materials / Material**

CuNi1Pb1P (C97)  
CuZn39Pb3  
CuZn39Pb3  
CuBe2  
CuZn39Pb3  
GD-ZnAl4Cu1  
PTFE  
MVQ

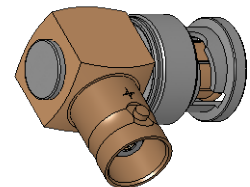
**Finish / Oberfläche**

NiP-Au  
NiP-Au  
Cu2Ni5  
Cu2Ni5  
Cu6Ni6

50 Ω

2011/65/EU

M 1:1



Änd./ rev. index	Änderungs-Nr. / revision code	Datum/ date	Name/ name	Datum/ date	Name/ name	Gewicht/ weight [g]
			gez./ drawn	27.02.2018	MA	
			gepr./ appr.	29.03.2018	HR	ca./approx. 20,4
Maßstab/ scale			Benennung/ title			
2:1			BNC Angle Adaptor (m-f) BNC-Winkelverbindungsstück			
untol. Maße/ dim. without tolerances according to			Untert./ doc. type	Zeichnungsnr./ drawing no.		
			K	J01004A0617		
			Ersatz für/ replaces			
			Original : DIN A4			
			Blatt/ sheet 1 von/ of 1			