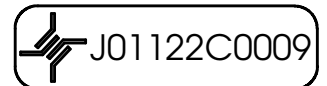


with label /
mit Aufkleber



Mechanical characteristics

interface dimensions acc. to

mating life
coupling torque

Components

centre contact
outer contact
other metal parts
retaining ring
insulator
gasket

Electrical characteristics

impedance
frequency
return loss

intermodulation
working voltage
voltage proof
insulation resistance
contact resistance
 centre contact
 outer contact

Environmental

operating temp.
RoHS compliant

Mechanische Eigenschaften

Steckgesicht nach ...

Steckzyklen
Kupplungs Drehmoment

Bauteile

Innenkontakt
Außenkontakt
sonstige Metallteile
Sicherungsring
Isolierung
Dichtung

Elektrische Eigenschaften

Wellenwiderstand
Frequenz
Rückflussdämpfung

Intermodulation
Betriebsspannung
Prüfspannung
Isolationswiderstand
Durchgangswiderstand
 Innenkontakt
 Außenkontakt

Umgebung

Betriebstemperatur
RoHS konform

7-16: IEC 61169-4 (a)
N : IEC 61169-16 (a)
>500
7-16: 25-35 Nm
N : 4-6 Nm

Materials / Material

CuZn39Pb3
CuZn39Pb3
CuZn39Pb3
CuSn6
PTFE
silicone

Finish / Oberfläche

Cu2Ag5
Ag2CuSnZn0.5
CuSnZn3

50 Ω
0-6 GHz
typ.: 1 GHz - 42 dB; 2 GHz - 37 dB;
 4 GHz - 35 dB; 6 GHz - 33 dB
< - 164 dBc 2x20 Watt 2.2 GHz
≤ 1 kV_{eff} / 50 Hz
2.5 kV_{eff} / 50 Hz
≥ 5 GΩ

≤ 2 mΩ
≤ 0.5 mΩ

-40°C / 85°C
2002/95/EC (a)

				2006	Datum/ date	Name/ name	Gewicht/ weight (g)	Oberfläche/ surface (mm ²)	Werkstoff/ material
				gez./ drawn	24.01.	GE			
				gepr./ appr.	27.02.07	VM			Oberfläche/ finish
				Norm/ stand.					
α	23557	31.01.12	GB	Maßstab/ scale	Benennung/ title				
				2:1	Adaptor 7-16 - N (m-m) Adapter 7-16 - N (m-m)				
α	23557	31.01.12	GB	untol. Maße/ dim. without tolerances according to	Untert./doc. type	Zeichnungsnr./ drawing no.			Maße/ dimensions: mm
				K	J01122C0009				
And./ rev. index	Änderungsmittelung/ revision code	Datum/ date	Name/ name	Ersatz für/ replaces	J01122A0009				Original : DIN A4 Blatt/ sheet 1 von/ of 1