

with label / mit Aufkleber

Mechanical characteristics

interface dimensions acc. to assembly code
mating life
coupling torque

Components

centre conductor
spring contact
outer contact
other metal parts
insulator
gasket

Electrical characteristics

impedance
frequency
return loss
insertion loss
nominal DC spark-over voltage
impulse discharge current (acc. to IEC 61643-21)

insulation resistance
contact resistance
centre contact
outer contact

Environmental

operating temp.
protection class
RoHS compliant

Mechanische Eigenschaften

Steckgesicht nach Montageanleitung
Steckzyklen
Kupplungsdrehmoment

Bauteile

Innenleiter
federndes Kontaktteil
Außenkontakt
sonstige Metallteile
Isolierung
Dichtung

Elektrische Eigenschaften

Wellenwiderstand
Frequenz
Rückflussdämpfung
Einfügedämpfung
Nennansprechgleichspannung
Stoßstromfestigkeit (nach IEC 61643-21)

Isolationswiderstand
Durchgangswiderstand
Innenkontakt
Außenkontakt

Umgebung

Betriebstemperatur
Schutzklasse
RoHS konform

IEC 61169-16
B86
≥500
4-6 Nm

Materials / Material

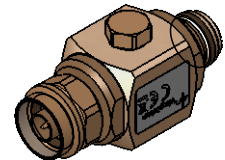
CuZn39Pb3
CuBe2
CuZn39Pb3
CuZn39Pb3
PTFE
silicone/ Silikon

Finish / Oberfläche

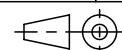
Cu2Ag5
Cu2Ag5
CuSnZn3
CuSnZn3, Cu2Ni5

50 Ω
0-2,7 GHz
typ.: 1 GHz - 30 dB; 2 GHz - 25 dB; 2,7 GHz - 23 dB
typ.: 1 GHz < 0,1 dB; 2,7 GHz < 0,2 dB
150 V
10 x 15 kA (8/20µs)
2 x 2,5 kA (10/350µs)
300 x 200 A (10/1000µs)
5 x 20 A (1s @ 50Hz)
≥10 GΩ
≤ 2 mΩ
≤ 0,5 mΩ
-30°C / +100°C
IP67 (IEC 60529)
2011/65/EU

M 1:2



Änd./ rev. index	Änderungs-Nr. / revision code	Datum/ date	Name/ name	Datum/ date	Name/ name	Gewicht/ weight [g]
			gez./ drawn	03.09.2018	MA	
			gepr./ appr.	06.09.2018	KL	ca./approx. 153
Maßstab/ scale		Benennung/ title				
1:1		N SurSupG27 m-f 150V				
(1:2)		N SurSupG27 m-f 150V				
untst. Maße/ dim. without tolerances according to		Untert./ doc. type		Materialnr./ material no.		
a		CUG		100024274		
b		500000000279		06.12.2021 SKH		
a		30965		17.12.2019 MA		
b		500000000279		06.12.2021 SKH		
Ersatz für/ replaces		J01028A0036		PDM Nr./ pdm no.		J01028B0036
Maße/ dimensions: mm		Original : DIN A4		Blatt/ sheet 1 von/ of 1		



Maße/ dimensions: mm