

Mechanical characteristics

interface dimensions acc. to panel piercing mating life

Components

center contact
outer contact
insulator

Electrical characteristics

impedance
frequency
voltage proof
insulation resistance
contact resistance
center contact
outer contact

Environmental

operating temp.
RoHS compliant

Mechanische Eigenschaften

Steckgesicht nach Montagebohrung Steckzyklen

Bauteile

Innenkontakt
Außenkontakt
Isolierung

Elektrische Eigenschaften

Wellenwiderstand
Frequenz
Prüfspannung
Isolationswiderstand
Durchgangswiderstand
Innenkontakt
Außenkontakt

Umgebung

Betriebstemperatur
RoHS konform

IEC 61169-16
Z043
>500

Materials / Material

copper alloy / Kupferleg.
brass / Messing
PTFE

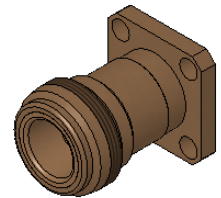
Finish / Oberfläche

Cu2Ag5
CuSnZn3

50 Ω
0-11 GHz
2,5 kV_{eff} / 50 Hz
≥ 5 GΩ
≤ 1.5 mΩ
≤ 1.0 mΩ

-55°C / +155°C
2011/65/EU

M 1:1



Änd./ rev. index	Änderungs-Nr. / revision code	Datum/ date	Name/ name	gez./ drawn	Datum/ date	Name/ name	Gewicht/ weight (g)
					09.09.2013	KL	
				gepr./ appr.	10.09.2013	JA	ca./approx. 20,4
Maßstab/ scale				Benennung/ title			
2:1 (1:1)				N-Bulkhead Receptacle with Flange N-Einbaubuchse mit Flansch			
untol. Maße/ dim. without tolerances according to				Untert./ doc. type		Zeichnungsnr./ drawing no.	
				K		J01021C0007	
				Ersatz für/ replaces J01021B0007			
							
				 Maße/ dimensions: mm			
				Original : DIN A4			
				Blatt/ sheet 1 von/ of 1			