



Philips  
**Professionelles  
Transkriptions-Set**  
mit Workflow-Software  
SpeechExec

Transcription



LFH7277

## Optimieren Sie Ihren Workflow

mit einer professionellen Lösung zur Dokumentenerstellung

Das Transkriptions-Set ist eine speziell für die einfache und intuitive Transkription ausgelegte digitale Lösung zur Dokumentenerstellung. Mit dem ergonomischen Zubehör und der innovativen Workflow-Software SpeechExec Pro erledigen Sie Ihre Aufgaben problemlos.

### **Bedienerfreundlich und zuverlässig**

- Bequeme Wiedergabesteuerung durch ergonomischen Fußschalter
- Leichte Stereokopfhörer für hohen Tragekomfort

### **Steigern Sie Ihre Produktivität**

- Workflow-Software SpeechExec für effizientes Datenmanagement
- Einstellung der Priorität für die bevorzugte Verarbeitung dringender Aufnahmen
- Individuelle Sortier- und Filteroptionen zur einfachen Dateioorganisation

### **Für Profis entworfen**

- Unterstützung der Spracherkennungssoftware Dragon NaturallySpeaking
- Nahtlose Integration in digitale Diktierlösungen von Philips

**PHILIPS**

sense and simplicity

# Technische Daten Highlights

## Benutzerfreundlichkeit

- Konfigurierbarer Fußschalter
- Leichte Ausführung der Kopfhörer
- Klare Aufgabenübersicht
- Unterstützung von Spracherkennung
- Vielseitiger Audioplayer
- Einstellung der Wiedergabegeschwindigkeit
- Automatische Dateiweiterleitung

## Fußschalter

- Anschlüsse: USB-Stecker
- Geräteabmessungen (B × H × T): 16 × 15 × 1,8 cm
- Gewicht: 0,61 kg

## Kopfhörer

- Ausführung: unter dem Kinn zu tragen
- Kabelanschluss: einseitig
- Kabellänge: 3,0 m
- Anschluss: 3,5 mm, Stereo, rechtwinklig
- Akustiksystem: offen
- Magnettyp: Neodym
- Membran: PET Dome
- Schwingspule: Kupfer
- Impedanz: 2 × 32 Ohm
- Maximale Eingangsleistung: 2 × 10 mW
- Empfindlichkeit: 103 dB
- Lautsprecherdurchmesser: 14 mm
- Klangqualität: für Sprachwiedergabe optimiert
- Anschlussausführung: vergoldet
- Gewicht: 0,053 kg

## Systemanforderungen

- Prozessor: Pentium IV 1 GHz empfohlen
- RAM: 1 GB (empfohlen: 2 GB)
- Festplattenkapazität: 100 MB für SpeechExec, 850 MB für Microsoft .NET 4
- Kopfhörerausgang oder Lautsprecher
- Betriebssystem: Windows 7 (32/64 Bit), Windows Vista (32/64 Bit), Windows XP (32 Bit)
- Freier USB-Port
- DVD-ROM-Laufwerk
- Grafikkarte: DirectX-fähige Grafikkarte mit Hardwarebeschleunigung empfohlen
- Audiogerät: Windows-kompatibles Audiogerät

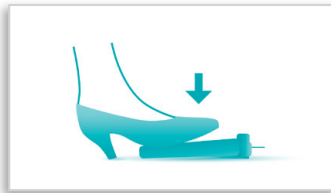
## Umwelteigenschaften

- Erfüllt 2002/95/EG (RoHS)
- Bleifrei gelötetes Produkt

## Packungsinhalt

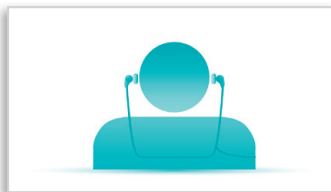
- Software SpeechExec Pro Transcribe
- Stereokopfhörer LFH0334
- USB-Fußschalter LFH2330
- Benutzerhandbuch

## Ergonomischer Fußschalter



Ergonomischer Fußschalter zur freihändigen Bedienung aller Transkriptions- und Wiedergabefunktionen. Das schlanke, ergonomische Design gewährleistet die Bedienung mit minimaler körperlicher Anstrengung.

## Professionelle Kopfhörer



Leichte, unter dem Kinn zu tragende Kopfhörer mit weichen Ohrpolstern für höchsten Tragekomfort gewährleisten erstklassige Klangqualität.

## SpeechExec-Pro-Software



Mit der SpeechExec-Pro-Software wird der Workflow von Diktatdateien und fertigen Dokumenten zwischen Autor und Schreibkraft organisiert und lässt sich der Status Ihrer Arbeit verfolgen.

## Prioritäteneinstellung



Mit der integrierten Prioritäteneinstellungsfunktion können dringende Aufnahmen mit einer Priorität versehen werden. Dadurch ist gewährleistet, dass wichtige Diktatdateien auf einen Blick erkannt und bevorzugt verarbeitet und geliefert werden.

## Individuelle Sortier- und Filteroptionen



Durchsuchen und filtern Sie bestimmte Diktatdateien oder die Diktatliste nach benutzerdefinierten Kriterien. Darüber hinaus gewährleisten die einfachen Optionen zum Sortieren einzelner oder mehrerer Diktatlisten einen schnellen Überblick über Diktatdateien.

## Unterstützung von Spracherkennung



Dank der nahtlosen Integration von Philips Diktiergeräten über die direkte Schnittstelle zur Spracherkennungssoftware Dragon NaturallySpeaking Professional sind hervorragende Audioqualität, beste Erkennungsgenauigkeit und einfache Hardwareverwaltung gewährleistet.

## Nahtlose Integration



Das professionelle Transkriptions-Set kann nahtlos und einfach in bestehende digitale Philips Diktierlösungen integriert werden.



Ausstellungsdatum  
2011-05-16  
Version 1.0

© 2011 Koninklijke Philips Electronics N.V.  
Alle Rechte vorbehalten.

Technische Daten können ohne vorherige Ankündigung geändert werden. Die Marken sind Eigentum von Koninklijke Philips Electronics N.V. oder der jeweiligen Firmen.

[www.philips.com/dictation](http://www.philips.com/dictation)