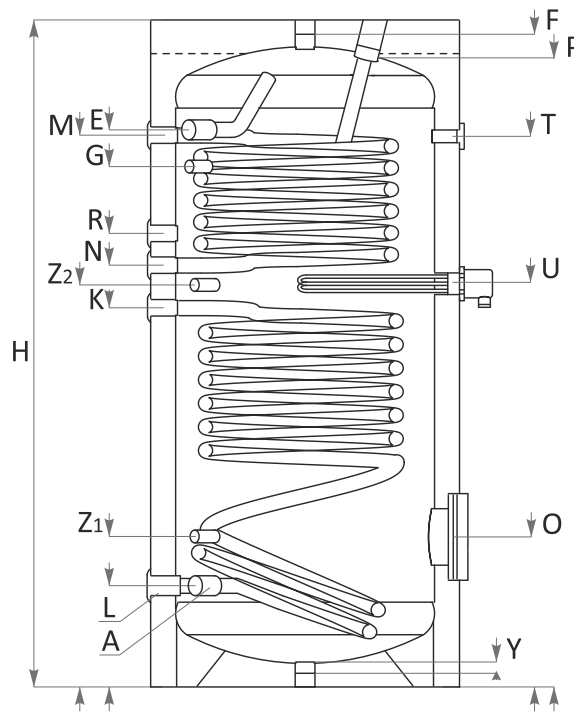
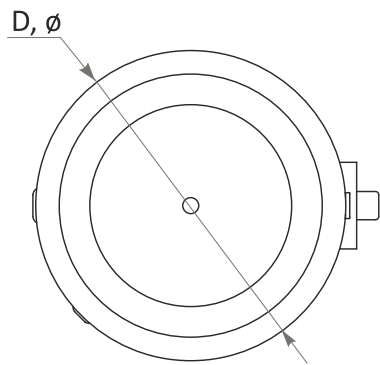


DEPÓSITOS SUELO 150L - 200L - 2 SERPENTINES



- Protección interna titanio esmaltado/vitrificado.
- Serpentin esmaltado de gran superficie.
- Aislamiento BASF poliuretano rígido de 50 mm.
- Válvula de acometida de seguridad 8 bar.
- Ánodo de magnesio.
- Termostato con protección térmica integrada.
- Portasondas exterior o termómetro externo.

DEPÓSITOS SUELO VERTICALES - 2 SERPENTINES		SON 150	SON 200
	Volumen l	150	200
	Altura H / Espacio mínimo libre mm	1070/1210	1340/1460
	Diámetro D mm	ø 560	ø 560
	Aislamiento	50 mm rígido PU	
	Presión de trabajo/temperatura max. bar/°C	10/95	10/95
Serpentin inferior S1 / Serpentin superior S2	Presión de prueba del depósito bar	15	15
	Superficie intercambiador S1/S2 m²	0.74/0.4	0.9/0.6
	Capacidad serpentín S1/S2 l	4.56/2.47	5.55/3.70
	Alimentación continua de acuerdo a DIN 4708; 80/60/45 °C, S1/S2 kW m³/h	25/15 0.61/0.37	29/18 0.71/0.44
	NL – coeficiente energético a 60°C, S1/S2	2.5/1	4.5/1.5
	Pérdida de carga dropΔp, S1/S2 mbar	65/48	75/55
	Presión de trabajo / temperatura max serpentín bar/°C	16/110	16/110
	Presión de prueba bar	25	25
	Termómetro	✓	✓
	Protección ánodo	✓	✓
Resistencia (opcional) kW	3÷7,5	3÷7,5	
	Peso kg	65	82
	Salida serpentín S1 L, mm	G1"/202	G1"/202
	Entrada agua fría A, mm	G1"/202	G1"/202
	Conexión sensor termostato G, mm	G½"/788	G½"/1037
	Entrada serpentín inferior S1 K, mm	G1"/592	G1"/692
	Recirculación R, mm	G¾"/788	G¾"/987
	Salida serpentín superior S2 N, mm	G1"/674	G1"/812
	Entrada serpentín superior S2 M, mm	G1"/874	G1"/1112
	Salida agua caliente E, mm	G1"/894	G1"/1168
	Conexión purgador F, mm	G1"/1070	G1"/1340
	Boca de inspección Ø mm	110/180 309	110/180 309
	Conexión drenaje Y, mm	G1"/20	G1"/20
	Termómetro T, mm	G½"/822	G½"/892
	Protección ánodo P, mm	G1¼"/1070	G1¼"/1340
	Resistencia U, mm	G1½"/645	G1½"/752
	Conexión sensor adicional Z, mm	G½"/352 G½"/631	G½"/302 G½"/752