












INHALTSVERZEICHNIS

LÖSUNGEN

 Fahrzeugortung	4
 Kraftstoff sparen	6
 Fahrstil bewerten und optimieren	8
 Navigation	10
 Leistungsbelege und Kennzahlen	12
 Auftragsoptimierung	14
 Arbeitszeiten und Spesen	16
 Lenk- und Ruhezeiten	18
 Anbindung von Unternehmenssoftware	20
 Fahrzeugtypen	22
 Produkte	24



STARTKLAR IN 3 SCHRITTEN

MIT WEBFLEET VERNETZEN SIE IHR BÜRO UND IHRE FAHRER.



Optimieren Sie Ihre Prozesse, aktualisieren Sie Aufträge und senden Sie Ihren Mitarbeitern auf der Straße Aufträge direkt zu, während Sie sich Reports über Arbeits- und Fahrzeiten anzeigen lassen können. Die intelligente Navigation und Traffic-Verkehrsinformationen helfen Ihren Mitarbeitern dabei, mehr Zeit mit Ihren Kunden und weniger Zeit auf der Straße zu verbringen.

Die Arbeits- und Einsatzzeiten ihrer Mitarbeiter, die erledigten und offenen Aufträge sowie die gefahrenen Strecken und die Verweildauer jedes Ihrer Fahrzeuge – WEBFLEET gibt Ihnen die Möglichkeit, all dies im Blick zu behalten. Und damit können Sie – ohne viel Aufwand – viel anfangen:

- **Kosten für Kraftstoff, Wartungen oder Versicherung machen über 30% der Fahrzeug-Gesamtbetriebskosten aus¹. Diese Kosten können Sie mit WEBFLEET aktiv reduzieren.**
- **Reagieren Sie schneller auf Anfragen. Disponieren Sie besser und steuern Sie Ihren Fuhrpark optimal.**
- **Steuern Sie Projekte leichter und vereinfachen Sie die Rechnungslegung.**

Als europäischer Marktführer helfen wir Unternehmen dabei, Geld zu sparen, effizienter zu arbeiten und einen noch besseren Service zu erbringen. Nutzen Sie das WEBFLEET-Flottenmanagement in 3 einfachen Schritten:

1. LINK-FAHRZEUGORTUNGSGERÄT

Statten Sie Ihre Fahrzeuge mit einem LINK-Fahrzeugortungsgerät aus. Hierbei handelt es sich um ein kleines Gerät zur Fahrzeugortung, das Ihnen verwertbare Daten dazu liefert, wann, wo und wie ein Fahrzeug genutzt wird. Es ermöglicht zudem die Zwei-Wege-Kommunikation mit Ihren Mitarbeitern am Steuer. Das erleichtert die Arbeit auf beiden Seiten.



2. PRO DRIVER TERMINAL

Statten Sie Ihre Fahrer mit einem PRO Driver Terminal aus. Das PRO-Gerät hilft dabei, Staus zu umgehen, zeigt alle auftragsrelevanten Informationen an und ermöglicht aktives Feedback und Coaching zum Fahrverhalten. Zudem unterstützt es bei der Automatisierung der Arbeitszeit- und Fahrtenbucherfassung. Dadurch hilft es Ihren Mitarbeitern, pünktlich und entspannt anzukommen und unterstützt Sie dabei, Geld und Zeit zu sparen und den Arbeitsaufwand zu reduzieren.



3. WEBFLEET

WEBFLEET bietet einen sicheren Zugriff auf die Informationen, die Sie zu einer effizienten Verwaltung und Steuerung Ihrer Fahrzeuge, Mitarbeiter und Aufträge benötigen. Klare Dashboards und transparente Reports verschaffen Ihnen den notwendigen Überblick, um Ihr Unternehmen optimal zu managen und die richtigen Entscheidungen zu treffen. WEBFLEET ist nach ISO 27001 zertifiziert und erfüllt damit die höchsten Branchenstandards für Datensicherheit, Qualität und Verfügbarkeit.



¹Athlon Car Lease, Total Cost of Ownership, Mittelwerte Februar 2011: Abschreibungen 40%, Kraftstoff 19%, Versicherung 11%, Wartung 10%, Steuern 7%, Zinsen 7%, Sonstiges 6%



BEHALTEN SIE IHRE FAHRZEUGE UND ASSETS IM BLICK.

Durch die einfache Einrichtung sowie die leicht zu bedienende Benutzeroberfläche können Sie Ihre Fahrzeuge und Assets direkt vom Büro aus orten. Zeichnen Sie Fahrzeiten, Fahrleistung und Standort jedes Ihrer Fahrzeuge auf. Erhalten Sie Echtzeit-Zugriff auf diese Daten, oder schauen Sie sich den bisherigen Verlauf an.

ECHTZEIT-FAHRZEUGORTUNG ¹

Ganz gleich, ob Ihre Fahrer parken oder unterwegs sind – mit WEBFLEET können Sie ihren genauen Standort mithilfe von Kartendaten abrufen. Dies kann für Liefer- und Leistungsnachweise hilfreich sein und ermöglicht Ihnen darüber hinaus, die Einhaltung der Arbeitszeitrichtlinien sicherzustellen.

AUSSAGEKRÄFTIGE SPURVERFOLGUNG ²

Erkennen Sie Einsparpotenziale über die Nachverfolgung vergangener Touren. Unser Fahrzeugortungssystem hilft bei der exakten Erfassung angefallener Arbeits- und Fahrtstunden und speichert maximal für die 90 zurückliegenden Tage die Standorte und gefahrenen Routen jedes Fahrzeuges. Diese Funktion bietet einen sofortigen Überblick über Fahrzeugbewegungen, wobei Unregelmäßigkeiten hervorgehoben und Verhaltensmuster aufgedeckt werden können.

SOFORTIGE UND DIREKTE ALARMMELDUNGEN ³

WEBFLEET alarmiert Sie sofort, sobald ein Fahrzeug in ein zuvor festgelegtes Gebiet oder eine bestimmte Geozone einfährt bzw. diese verlässt.

WEBFLEET ASSET TRACKING

Asset Tracking bietet Ihnen einen Überblick über die Position und Nutzung zusätzlicher Assets ihrer Flotte, wie z. B. Anhänger, Generatoren und weiteren Fuhrparkbestandteilen.

Über eine einzige Benutzeroberfläche werden die Positionen in einer übersichtlichen Kartenansicht angezeigt. Auf Wunsch benachrichtigt das Programm, wenn ein Asset verwendet wird, wenn es einen bestimmten Bereich verlässt oder wenn eine Bewegung erkannt wird. Dies verringert das Diebstahlrisiko und die Wahrscheinlichkeit einer unsachgemäßen Verwendung.

WICHTIGE VORTEILE

Sorgt für Verantwortlichkeit
Daten für Entscheider, Behörden und Kunden.

Liefert Einblicke
Nutzen Sie Reports für schnelle Erkenntnisse und Einblicke in Verbesserungsmöglichkeiten.

Bietet Zuverlässigkeit
Den Standort Ihrer Fahrzeuge und Assets jederzeit kennen.

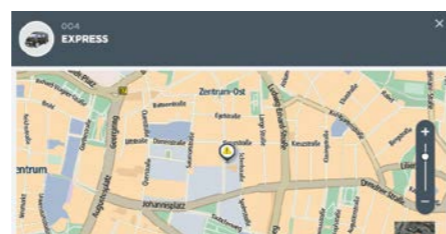
Ist universal anwendbar
Für jedes Unternehmen und jedes Fahrzeug.



1



2



3



HÖHERE SICHERHEIT DER FAHRER DANK SCHNELLER ORTUNGS-MÖGLICHKEIT.

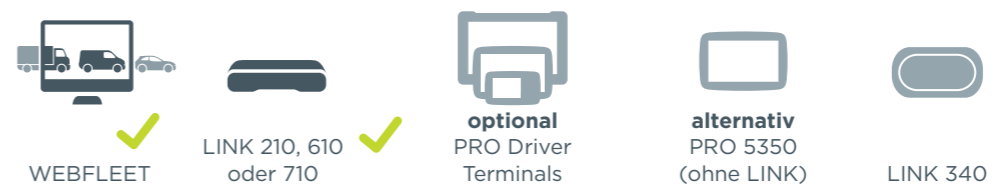
Kay Schubert,
Leiter Revierwachdienst,
Helmut Ehl GmbH

In 40 Einsatzfahrzeugen wird beim Revierwachdienst Helmut Ehl GmbH die Telematik-Lösung eingesetzt. WEBFLEET unterstützt Ehl bei Flottenmanagement, dem Tracking von Aufträgen und Reporting. Besonders schätzt das Unternehmen die Möglichkeit, den genauen Aufenthaltsort sämtlicher Fahrzeuge in einer Überblicksansicht in der Zentrale zu sehen. Jedem einzelnen Fahrzeug kann mit nur einem Mausklick eine Sofort-Nachricht gesendet werden. So kann der Sicherheitsdienstleister das jeweils am besten positionierte Fahrzeug zum jeweiligen Einsatz entsenden. Dadurch wird eine schnelle und effiziente Reaktion auf Kundenanfragen oder Notfallsituationen möglich.

ORTUNG DER FAHRZEUGE BEWIRKT SCHNELLSTMÖGLICHE EINGRIFFS-ZEITEN.

Peter Hagemann,
Feuerwehr und Zivilschutz
der Stadt Duisburg

Der Disponent der Feuerwehr Duisburg gibt Einsatzart und -ort in die für die Feuerwehr optimierte Siemens-Software PFEIL ein. Das Programm prüft, welches Fahrzeug für den Einsatz örtlich und fachlich geeignet ist. Der jeweilige Standort des Fahrzeugs wird dem Programm über WEBFLEET mitgeteilt. Somit weiß der Einsatzleitender, welches Fahrzeug in der Nähe des Einsatzortes positioniert ist und weist die Zuständigkeit zu. Für die Integration der Navigations- und Einsatzleitprozesse verfügt WEBFLEET über die offene Schnittstelle WEBFLEET.connect. „Unsere Erfahrungswerte mit WEBFLEET zeigen, dass die Einsatzfahrzeuge heute eher am Ort des Geschehens sind.“ Die eindeutige Zuweisung ermöglicht eine optimale Versorgung und schnelle Eingreifzeiten.



KRAFTSTOFF SPAREN

UMWELTFREUNDLICH UND SICHER.

WEBFLEET stellt sowohl dem Flottenmanager als auch den Fahrern detaillierte Informationen zum Fahrverhalten bereit. So haben alle Beteiligten die Möglichkeit, vor, während und nach jeder Tour entsprechende Maßnahmen zu ergreifen. Mit WEBFLEET können Sie die Umweltfreundlichkeit und Sicherheit Ihrer Fahrzeuge und Fahrer steigern.

VERBESSERN SIE DAS FAHRVERHALTEN

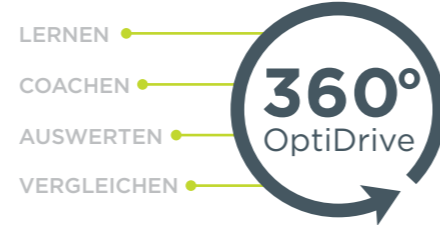
Wir haben OptiDrive 360 entwickelt, um Ihre Fahrer bei der Verbesserung ihres Fahrstils zu unterstützen. Wir bieten einen der umfassendsten Ansätze für eine kontinuierliche Verbesserung der Fahrleistung Ihrer Flotte. OptiDrive 360 versetzt Ihre Teams in die Lage zu lernen, Coaching zu erhalten, Auswertungen zu erhalten und Vergleiche durchzuführen – dies alles auf Grundlage einer breiten Palette von Fahrleistungsindikatoren. Fahrer erhalten unterwegs direktes Feedback und Hinweise für eine vorausschauende Fahrweise. Der Flottenmanager erhält währenddessen dank WEBFLEET konkrete Hinweise zu möglichen Einsparpotenzialen.

ÜBERWACHEN SIE KRAFTSTOFFVERBRAUCH UND CO₂-EMISSIONEN

Rufen Sie Echtzeit- und Verlaufsdaten zu Kraftstoffverbrauch und Emissionen Ihres Fuhrparks ab. Erkennen Sie Trends oder Abweichungen über das Dashboard zur Kraftstoffeffizienz. Vergleichen Sie die Leistungsstärke Ihrer Flotte innerhalb eines festgelegten Zeitraums auf Basis von Reports zu Kraftstoffverbrauch und CO₂-Ausstoß. Unsere LINK-Geräte im Fahrzeug rufen die Daten des jeweiligen Fahrzeugs ab und stellen diese in WEBFLEET zur Verfügung. Egal ob Sie Pkw, Transporter oder Lkw nutzen – wir bieten Ihnen eine zuverlässige Lösung.

UNTERSTÜTZT FÜR EIN MEHR AN SICHERHEIT

Mit OptiDrive 360 erhalten Fahrer Echtzeit-Hinweise für das vorausschauende Fahren und können so umweltbewusster und sicherer auf der Straße unterwegs sein. Zudem wird die Zentrale durch WEBFLEET in Verbindung mit dem LCS 100 über etwaige Motorfehlercodes der Flottenfahrzeuge benachrichtigt und kann so notwendige Werkstattaufenthalte frühzeitig erkennen. Verbessern Sie das Fahrverhalten und gewährleisten Sie einen ordnungsgemäßen Zustand Ihrer Fahrzeuge. So können Sie einen Beitrag zu mehr Sicherheit und Zuverlässigkeit für Ihre Fahrer und Fahrzeuge leisten.



WICHTIGE VORTEILE

Kostensenkung
Eco driving ist eine bewährte Methode zur Senkung von Kraftstoffkosten.

Mehr Fahrsicherheit
Verbessern Sie das Fahrverhalten und gewährleisten Sie eine ordnungsgemäße Wartung Ihrer Fahrzeuge.

Geringerer CO₂-Ausstoß
Reduzieren Sie mit einer optimierten Fahrweise Ihre Kohlenstoffemissionen.

Nachweisbarer Umweltschutz
Erfüllen Sie Ihre Ziele im Bereich Umweltschutz.



“ **WENIGER KILOMETER, WENIGER SPRIT, WENIGER VERSCHLEISS.** ”
Bruno Imhasly,
Prokurist, record
Türautomation AG

Durch eine intelligente Verknüpfung von Aufträgen hat die record Türautomation AG ihre Kilometerleistung deutlich reduziert. Für weitere Einsparungen sorgt der LINK 105, mit dessen Hilfe Mitarbeiter ihren Fahrstil optimieren. Der Spezialist für automatische Türsysteme konnte seine Spritkosten in den letzten zwölf Monaten konstant halten, obwohl er wegen der allgemein steigenden Nachfrage nach schwereren Türsystemen insgesamt mehr Last zu transportieren hatte. „Jetzt, mit WEBFLEET, wissen die Disponenten immer genau, wo die Fahrer sind, und können so disponieren, dass die Mitarbeiter immer ausgelastet sind. Auch Leerfahrten werden so vermieden. Das rechnet sich – beim Spritverbrauch und beim Verschleiß“, erläutert Bruno Imhasly.

“ **KRAFTSTOFFKOSTEN UM BIS ZU 20 PROZENT REDUZIERT.** ”
Thomas Jüngst,
Maler- und Lackiermeister,
Burgwedel

Maler und Lackiermeister Thomas Jüngst erhöht mit Hilfe von WEBFLEET die Servicequalität für seine Kunden und spart bis zu 20 Prozent Spritkosten ein. Durch die hohen Einsparungen im Kraftstoffverbrauch sind für ihn die Kosten für den Ausbau der Fahrzeuge bereits nach einem Jahr amortisiert. „Nun planen wir den Ausbau der Fahrzeuge mit den PRO Driver Terminals“, freut sich Thomas Jüngst. „Mit dem Komplettpaket wollen wir auch von den weiteren Möglichkeiten profitieren – eine schnelle und fehlerfreie Kommunikation mit den Außendienstmitarbeitern, eine professionelle Navigation mit der Vermeidung von aktuellen Verkehrsstörungen sowie eine automatische Erfassung der Wartungsintervalle sind die nächsten Ziele für die Zukunft.“





GEMEINSAM DAS FAHRVERHALTEN VERBESSERN.

Mit OptiDrive 360 erhalten Fahrer Echtzeit-Hinweise für das vorausschauende Fahren und können so umweltbewusster und sicherer auf der Straße unterwegs sein. Diese neue Technologie ermöglicht Unternehmen, enger mit ihren Fahrern zusammenzuarbeiten, um Standards im Fahrverhalten nachhaltig zu verändern.

UNTERSTÜTZUNG BEI DER REDUZIERUNG VON KRAFTSTOFF-, WARTUNGS- UND VERSICHERUNGSKOSTEN

OptiDrive 360 hilft Fahrern nicht nur dabei, sich einen verantwortungsbewussten Fahrstil anzueignen. Das System bietet Flottenmanagern auch wertvolle Einblicke, um bessere Entscheidungen treffen zu können. OptiDrive 360 bietet Unternehmen genau die Instrumente, die bei der Reduzierung von Kraftstoff-, Wartungs- und Versicherungskosten hilfreich sind.

OPTIMALER FAHRSTIL MIT OPTIDRIVE 360 UND DEKRA AKADEMIE-COACHING

Die DEKRA Akademie hat auf Basis eines Pilotprojekts beim ASB Coburg ein neues Fahrertraining entwickelt. Im Mittelpunkt steht dabei eine wirtschaftliche und sichere Fahrweise mit Hilfe von OptiDrive 360. Durch eine Analyse der mit OptiDrive 360 für jeden Fahrer gemessenen Leistungsindikatoren wird eine individuelle Coaching-Strategie erarbeitet. Diese wird anschließend im DEKRA Akademie-Coaching genutzt, um den spezifischen Trainingsbedarf jedes Fahrers abzudecken.

Das Coaching setzt sich aus einem Theorie- und einem Praxisteil, in dem die Teilnehmer die neu erworbenen Kenntnisse zur Anpassung des Fahrstils an die vorgegebenen Parameter des OptiDrive 360 nutzen, zusammen. Nach dem Training wird mit Hilfe der WEBFLEET Reports eine Analyse der Fahrstiländerung durchgeführt und gegebenenfalls nachgeschult.



Bei diesen Punkten können OptiDrive 360 und DEKRA Akademie-Coaching unterstützen:

- Einsparung von Kraftstoff- und Wartungskosten**
- Fahrer profitieren mehr vom vorhandenen Telematiksystem**
- Nachhaltige Erfolge bei der Verbesserung des Fahrstils**
- Verbesserung der Sicherheit der Mitarbeiter**
- Verbesserung des Unternehmens-Image (Employer Branding)**
- Transparenz: konkrete Handlungsempfehlungen**
- Exzellenz: Qualitätssicherung & Verbesserung des Kundenservice**



“ UNTERNEHMEN KÖNNEN MEHRERE TAUSEND EURO PRO JAHR PRO FAHRZEUG SPAREN. ”

Reinhard Buchsdrücker,
Fahrtrainer, Kraftverkehrsmeister,
Projektleiter, DEKRA Akademie

Aus persönlichen Testerfahrungen mit OptiDrive 360 entwickelte Reinhard Buchsdrücker, Projektleiter bei der DEKRA Akademie in Hamburg, das neue Aus- und Weiterbildungsangebot für die DEKRA Akademie, bei dem die Sicherheit und Wirtschaftlichkeit des Fahrens mithilfe der WEBFLEET-Lösung im Mittelpunkt steht. „Die ökonomische, vorausschauende Fahrweise der Mitarbeiter ist für einen Fuhrparkbetreiber extrem wichtig. Ob Geschwindigkeit, auffällige Fahrmanöver, Leerlauf oder Kraftstoffverbrauch – mit OptiDrive 360 können Unternehmen mehrere Tausend Euro pro Jahr und Fahrzeug einsparen.“

“ JE EFFIZIENTER WIR ARBEITEN, DESTO MEHR KÖNNEN WIR MENSCHEN HELFEN. ”

Rüdiger Fischer,
Fahrdienst- und Einsatzleiter,
ASB Coburg

Getestet wurde das neue Schulungsangebot im Rahmen eines Pilotprojekts beim ASB in Coburg. „Je effizienter wir arbeiten, desto mehr können wir Menschen helfen. Dazu gehört auch eine sichere, umweltschonende und wirtschaftliche Fahrweise“, so Rüdiger Fischer, Fahrdienst- und Einsatzleiter beim ASB. „Deshalb haben wir bei der Modernisierung unserer WEBFLEET-Geräte auf OptiDrive 360 umgerüstet.“ Beim ASB Coburg wurde dabei eine deutliche Verbesserung dank der von OptiDrive 360 empfohlenen Fahrweise festgestellt: 11 von 12 Fahrern konnten im Pilotprojekt ihren Durchschnittsverbrauch um bis zu 1,6L/100km senken.

ABLAUF DES DEKRA AKADEMIE-COACHING MIT OPTIDRIVE 360



DEKRA Akademie GmbH
Handwerkstraße 15
70565 Stuttgart
Infotelefon 0711.7861-3939
service.akademie@dekra.com





ZUVERLÄSSIGE UND PRÄZISE ROUTENFÜHRUNG.

Effizientes Flottenmanagement beginnt mit professioneller Navigation. PRO Driver Terminals sind die perfekte Wahl für eine professionelle Navigation. Sie helfen Fahrern dabei, sicher, zuverlässig und in der bestmöglichen Zeit von einem Kunden zum nächsten zu kommen. Die folgenden Punkte machen unsere Navigation einzigartig.

Mit unseren präzisen Karten unterstützen wir Sie dabei, unnötige Wegzeiten für den Fahrer zu vermeiden und Ihre Geschäftsprozesse effizienter und produktiver zu gestalten. Jedes Gerät wird mit der aktuellsten Kartenversion ausgeliefert.

Die IQ Routes-Technologie von WEBFLEET verwendet Datenbanken tatsächlicher Fahrtzeiten, um die schnellste Route für einen beliebigen Zeitpunkt des Tages und einen beliebigen Zielpunkt zu berechnen. Sie berücksichtigt Ampeln, Kreisverkehre und andere Hindernisse im Streckenverlauf, um eine realistische voraussichtliche Ankunftszeit zu liefern. IQ Routes unterstützt Ihre Fahrer dabei, pünktlich am Ziel anzukommen und so durch Zuverlässigkeit zu überzeugen.

TomTom Traffic liefert genaue Verkehrsdaten von Haupt- und Nebenstraßen. Dies leistet einen Beitrag dazu, dass Ihre Fahrer nicht durch unerwartete Verzögerungen auf der Strecke durcheinander geraten. TomTom Traffic hilft Fahrern, Staus zu umgehen, Fahrtstrecke zu sparen und weniger Zeit auf der Straße zu verbringen.

Die Driver Terminals der PRO-Serie sind weit mehr als reine Navigationsgeräte. Sie können als Teil der Flottenmanagementlösung WEBFLEET genutzt werden, mit der viele weitere Funktionen - von A wie Auftragsmanagement bis Z wie Zeitmanagement - ermöglicht werden.



WICHTIGE VORTEILE

€ Höhere Effizienz
Präzise, aktuelle Karten helfen bei der Vermeidung unnötiger Wegzeiten Ihrer Fahrer.

😊 Zufriedene Kunden
Pünktliche und zuverlässige Ankunft Ihrer Fahrer beim Kunden.

🌿 Geringerer CO₂-Ausstoß
Fahrtstrecke minimieren und weniger Zeit auf der Straße verbringen.

🔄 Zukunftssicher
Ausbaumöglichkeit zum Flottenmanagement-System.



EFFIZIENTES AUFTRAGS-MANAGEMENT UND OPTIMALE KOMMUNIKATION.

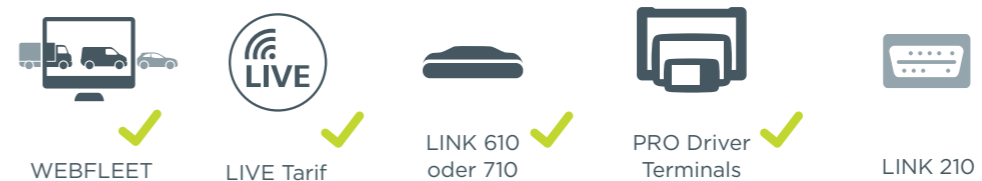
Jutta Wolff,
Geschäftsführerin,
GO! Express & Logistics
Osnabrück GmbH

Im Fuhrpark des Kurier- und Expressdienstes GO! Express & Logistics Osnabrück GmbH sind 35 Fahrzeuge mit einem Driver Terminal der PRO-Serie und Fahrzeugortungsgeräten der LINK Serie ausgestattet. 15 Fahrzeuge davon fahren für die Wessels + Müller AG, die als Großhändler den Transport von Kfz-Zubehör und Werkstattausrüstung übernimmt. Die durchschnittlich 25 Stopps pro Fahrzeug in der Warenauslieferung werden durch Driver Terminals und den aktuellen Verkehrsinformationsdienst TomTom Traffic unterstützt. Die Aktualität der Verkehrssituation ist ein grundlegender Faktor für die Entscheidung, Staus auszuweichen oder auf der Route zu bleiben. Der Einsatz ist daher besonders in der Kurier- und Expresslieferung wichtig, um Liefertermine einzuhalten und Kunden über etwaige Verzögerungen zu informieren.

PÜNTLICHKEIT IST DER ERSTE POSITIVE EINDRUCK.

Stefan Aschenbrenner,
Geschäftsführer, AIB
Aschenbrenner
Industriefußboden GmbH

Die präzise Navigation inklusive aktueller Verkehrsinformationen ist für die AIB Aschenbrenner Industriefußboden GmbH eine unentbehrliche Funktion. Das WEBFLEET Driver Terminal zeigt den kürzesten und schnellsten Weg an, wodurch die AIB Zeit und Nerven spart. Durch die optimale Route und die Umfahrung von Verkehrsbehinderungen spart das Unternehmen täglich mindestens 15 Minuten Arbeitszeit pro Fahrzeug. Zusätzlich ist, so Geschäftsführer Stefan Aschenbrenner, der erste positive Eindruck beim Kunden ein starkes Argument für die Flottenmanagementlösung. „Die Kunden sind begeistert, wie präzise unser Überblick über die geplante Ankunft des Verlegetrupps ist und sie den genauen Zeitpunkt schon vorab kennen“, erklärt Stefan Aschenbrenner.





NACHWEISE ERBRINGEN SERVICE VERBESSERN.

Die Fuhrparkoptimierung von WEBFLEET bietet Ihnen umfangreiche Analysefunktionen für bessere Ergebnisse. Über das Dashboard und die Reports von WEBFLEET erhalten Sie umfassende Informationen zu Ihren Fahrzeugen in Echtzeit, sodass Sie stets die volle Kontrolle haben.

DASHBOARD

LEISTUNGSKENNZAHLEN AUF EINEN BLICK

Mit WEBFLEET greifen Sie direkt auf die Leistungskennzahlen (KPIs) zu, die Ihnen eine Optimierung Ihrer Flotte in Echtzeit ermöglichen. Konfigurieren Sie KPIs für Service, Produktivität und Kraftstoff nach Ihren Anforderungen, um Trends zu erkennen, Ihre Leistung zu vergleichen und Bereiche mit Verbesserungsbedarf zu identifizieren.



REPORTING

UMFASSENDE ERKENNTNISSE

Optimieren Sie Ihre Flotte mit den detaillierten Reporting-Funktionen von WEBFLEET. Sie umfassen die branchenweit vielfältigste Zusammenstellung vorgefertigter Reports, die Ihnen genaue Einblicke in die Aktivitäten Ihrer Fahrer und Fahrzeuge liefern. Heben Sie über angepasste Reports genau die Informationen hervor, die für Ihr Geschäft entscheidend sind - wann immer Sie sie benötigen. Sie können Reports zudem nach Ihrem Zeitplan automatisch ausführen oder nach Bedarf herunterladen.



BELEGEN SIE IHRE ZUVERLÄSSIGKEIT

Die automatisierten Reports von WEBFLEET dienen als detaillierte Belege aller Positionen, Fahrzeiten, eingelegten Pausen und der beim Kunden vor Ort verbrachten Zeit. Kurzum der Aspekte, die Sie als Nachweis Ihrer Leistung benötigen.

BENACHRICHTIGUNGEN

SOFORT AUF DEM NEUESTEN STAND

WEBFLEET benachrichtigt Sie sofort über Ihr Dashboard, sobald sich der Status eines Auftrags ändert, Ihre Fahrzeuge gewartet werden müssen oder Fahrzeuge in festgelegte geografische Zonen einfahren bzw. diese verlassen.

WICHTIGE VORTEILE

Umfassende Erkenntnisse

Erfassen Sie erbrachte Leistungen und belegen Sie die Ergebnisse Ihrer Arbeit.

Leistungsbeleg

Sehen Sie die Leistung und KPIs Ihrer Flotte auf einen Blick.

Erhalten Sie sofortige Benachrichtigungen

Bleiben Sie ungeachtet Ihres Standorts jederzeit informiert.

Fundierte Entscheidungen

Entscheiden Sie flexibler dank Echtzeit-Daten. Steigern Sie die Effizienz Ihres Unternehmens.



“ **DANK WEBFLEET HABEN WIR ENORM AN ZEIT GEWONNEN.** ”

Thomas Lütkebohmert,
Geschäftsführer Halisch GmbH

Die elektronische Arbeitszeiterfassung der Flottenmanagement-Lösung WEBFLEET erfüllt die Anforderungen der Halisch GmbH perfekt: Die Monteure scannen bei Arbeitsbeginn und -ende eine Karte mit integriertem RFID-Chip am Driver Terminal PRO 8275. Anschließend geben sie ihre Kostenstellenummer ein - schon werden ihre Arbeitszeiten auf der entsprechenden Kostenstelle verbucht. Ein enormer Zeitgewinn, denn die Stechkarten mussten früher einzeln ausgewertet werden. Praktisch sind auch die Echtzeit-Verkehrsdaten in TomTom Traffic: Wenn ein neuer Auftrag eingeht, erkennt WEBFLEET unter Berücksichtigung der jeweiligen Verkehrssituation und Auftragsdaten, welcher Monteur dem Einsatzort am nächsten und als erster wieder frei für neue Einsätze ist. Diesem wird der Auftrag automatisch zugewiesen. Die Zentrale kann dem Kunden den Ankunftszeitpunkt dadurch genau mitteilen.

“ **MIT INTELLIGENTER TELEMATIK SCHNELLER BEIM KUNDEN.** ”

Ingo Mangels,
Geschäftsführer,
Tischlerei Mangels

Ein großer Vorteil von WEBFLEET ist die höhere Transparenz bei der Erfassung der Arbeitszeiten. Dadurch weiß Geschäftsführer Ingo Mangels jetzt genau, wie viel Zeit ein Mitarbeiter beim Kunden verbracht hat. So kann er seinen Kunden die Arbeitszeit verlässlich nachweisen, Überstunden reduzieren und die tägliche Produktivität steigern. Die digital erfassten Informationen lassen sich zudem einfach exportieren, um sie z. B. zur Rechnungsstellung zu nutzen. Mangels ist sich sicher, dass dies auch zu zufriedeneren Kunden führt: „Wir können Anfahrtszeiten heute genauer abschätzen und haben insgesamt mehr Planungssicherheit. WEBFLEET hilft uns, flexibler auf kurzfristige Anfragen zu reagieren und immer pünktlich am Auftragsort zu erscheinen. Das freut auch unsere Kunden.“



WEBFLEET



LINK 610
oder 710



optional
LCS 100



optional
PRO Driver
Terminals



LINK 210

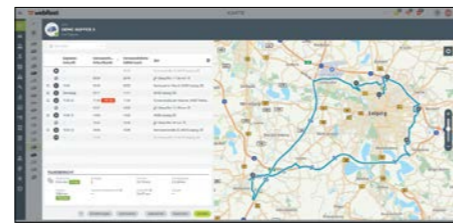


TEAMWORK FÜR ZUFRIEDENE KUNDEN.

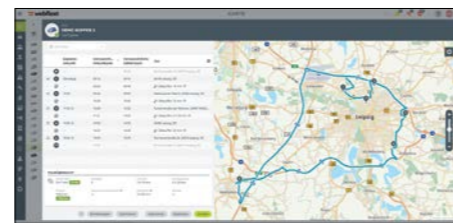
WEBFLEET bietet Ihnen alle Funktionen für die Bereitstellung einer dynamischen Auftragsvergabe und -abwicklung. Mit Informationen zu Status, Standort und voraussichtlicher Ankunftszeit Ihrer Fahrzeuge behalten Sie stets den Überblick. Außerdem ermöglicht Ihnen WEBFLEET jetzt, Auftrags Touren zu erstellen, Aufträge miteinander zu verknüpfen und die geplanten Auftragsaktivitäten sowie deren Fortschritt für die gesamte Flotte auf einen Blick einzusehen. Mit Auftrags Touren können Sie die jeweils sinnvollste und effizienteste Auftragsreihenfolge für Ihre Fahrer ermitteln.

VERBESSERUNG DER AUFTRAGSZUWEISUNG

Behalten Sie den Status von Aufträgen immer im Auge. So können Sie einem Auftrag den hinsichtlich Status, Standort, Ankunftszeit und Ausrüstung geeignetsten Fahrer zuweisen und Informationen an sein PRO Driver Terminal senden, darunter die Adresse, Kontaktdaten, besondere Anweisungen und mehr. Außerdem können Sie dieselbe Textmeldung an mehrere oder alle Fahrzeuge senden. So können Sie z.B. auch eine Gruppe von Fahrzeugen auffordern, am Ende des Arbeitstages zu einem anderem Betriebshof zurückzukehren.



Vor Auftragsoptimierung



Nach Auftragsoptimierung

GENAUE FAHRZEITPLANUNG

WEBFLEET stellt für jede Tageszeit die genauesten Fahrtzeiten zur Verfügung. Mit unserer integrierten IQ Routes-Technologie können Sie deshalb sicherstellen, dass sich Ihre Kunden auf eine akkurate Planung verlassen können. Außerdem haben Sie jetzt die Möglichkeit mit Auftrags Touren die Tagesstrecken Ihrer Fahrzeuge zu verkürzen, Aufträge miteinander zu verknüpfen und die Reihenfolge der Aufträge per Drag & Drop anzupassen. In dem neuen Kundenzeitfenster können Sie nun auch die Verfügbarkeiten des Kunden hinterlegen und somit Ihre Aufträge noch besser managen.

GERINGERE VERWALTUNGSZEIT

Mit den in WEBFLEET-Reports erfassten Auftragsinformationen erkennen Sie, wie viele Aufträge abgeschlossen wurden und wie viel Zeit Ihre Mitarbeiter beim Kunden verbracht haben. Dies ermöglicht Ihnen einen transparenten Rechnungsprozess. Des Weiteren können Sie über den WEBFLEET Report Manager die Tabellen für Ihre Reports konfigurieren und somit Ihre Reports übersichtlicher gestalten.

VERKEHRSTÖRUNGEN VERMEIDEN

Rüsten Sie Ihre Fahrer mit TomTom Traffic aus, um Verzögerungen zu minimieren und die schnellere Route zu nutzen. Integrieren Sie TomTom Traffic in Ihre Dispositions- und Planungssoftware, um Aufträge bei Verkehrsstörungen dynamisch umzudisponieren.

WICHTIGE VORTEILE

😊 Kundenzufriedenheit

Liefert Informationen über die voraussichtliche Ankunftszeit beim Kunden

📶 Elektronische Auftragsübermittlung

Verringert Verwaltungsaufwand und Fehler in der Kommunikation

💰 Mehr Effizienz

Schnellere Routenführung spart Zeit und Geld

🕒 Schnellere Reaktionszeit

Optimale Auftragszuweisung an geeignetsten Fahrer

WAS IST DER UNTERSCHIED ZWISCHEN DER AUFTRAGSOPTIMIERUNG MIT WEBFLEET UND DER TOURENPLANUNG MIT .CONNECT INTEGRATION?

Auftragsoptimierung mit WEBFLEET

WEBFLEET hilft Ihnen für jeden Auftrag den jeweils am besten geeigneten Fahrer auszuwählen. Möglich wird dies durch die intelligente Planung und Auftragsabwicklung mit dem TomTom Traffic sowie durch Meldungen zum Auftrags- und Fahrzeugstatus. Mit der Funktion Auftragsoptimierung* optimieren Sie mit einem einzigen Klick die Reihenfolge der angefahrenen Ziele, um Kilometerleistung und Fahrzeiten zu reduzieren. All dies hilft Ihnen dabei, besser zu planen, mehr Aufträge zu erledigen und die Leistungen vor Ort zu verbessern.

Tourenplanung mit .connect Integration

Eine Tourenplanung kann durch die Vernetzung einer Tourenplanungssoftware mittels unserer offenen .connect Schnittstelle realisiert werden. Dank der Daten aus WEBFLEET im Zusammenspiel mit einer Tourenplanungssoftware sehen Sie alle Daten Ihrer Fahrer auf einen Blick. Mit Hilfe der WEBFLEET Echtzeit-Verkehrsdaten können Sie die optimale Strecke für Ihre Fahrer planen und anpassen, wenn kurzfristig neue Aufträge reinkommen. WEBFLEET liefert der Tourenplanung-Software alle dafür nötigen Daten in Echtzeit. Dank der Vernetzung von WEBFLEET und der Tourenplanung, können Sie für mehr Fahrzeuge flexibler und zuverlässiger planen.

* Für die Funktion „Auftragsoptimierung“ ist ein zusätzliches Abonnement erforderlich

“**VERBESSERTER SERVICE SICHERT WETTBEWERBSFÄHIGKEIT.**”

Steffen Wölfer,
Leitung Disposition und Verwaltung, Clean-Rohr Service GmbH

Seit 2012 setzt die Clean-Rohr Service GmbH die ERP-Software Sage Office Line in Verbindung mit WEBFLEET ein. Die nahtlose Integration von Auftrags- und Flottenmanagement sorgt für ein extrem effizientes Abarbeiten der Aufträge: Das System zeigt alle Mitarbeiter und Fahrzeuge samt den ihnen zugeordneten Aufträgen an. Per Mausklick wird der Auftrag einem Fahrer zugewiesen – direkt auf das Display des PRO Driver Terminals im Fahrzeug.

“**ZEITEINSPARUNG IM STÖRFALL VON BIS ZU 20 PROZENT.**”

Heinz P. Barth,
Leiter Technik, schwaben netz gmbh

Im Störfall kann die Disposition aus 80 Technikern den nächsten freien, geeigneten Außendienstmitarbeiter auswählen und zur Schadensstelle schicken, wo er spätestens in 30 Minuten eintrifft. Seit dem Einsatz von WEBFLEET konnte die schwaben netz gmbh die Effizienz der Touren erheblich steigern. „Mit der Zeitersparnis durch WEBFLEET ist pro Fahrzeug ein zusätzlicher Kundendienstinsatz täglich drin“, sagt Heinz Barth.



WEBFLEET ✓



LINK 610 oder 710 ✓



PRO Driver Terminals ✓



optional LCS 100



LEISTUNG EINFACH BELEGEN – AUFTRÄGE OPTIMAL MANAGEN.

Die Nachweispflicht der Arbeitszeiten im Rahmen des Mindestlohngesetzes kann vor allem Branchen mit häufig wechselnden Einsatzorten treffen. Wer hier ein PRO-Driver Terminal einsetzt, kommt nicht nur besser ans Ziel, sondern spart sich auch einiges an Aufwand.

ARBEITSZEIT DOKUMENTIEREN

WEBFLEET ermöglicht Ihnen die präzise Arbeitszeiterfassung für jeden Mitarbeiter. Die Arbeitszeitdaten stehen in WEBFLEET als Echtzeit- und Verlaufsdaten zur Verfügung. Anhand dieser Daten können Sie die Einhaltung der vertraglich vereinbarten Arbeitszeit sicherstellen, Überschreitungen der Höchstarbeitszeit identifizieren und Kosten kontrollieren. WEBFLEET unterstützt Sie dabei, der Aufzeichnungspflicht für Ihre Branche nachzukommen.



ARBEITSZEITDATEN ÜBERALL NUTZEN

Integrieren Sie die erfassten Arbeitszeiten in Ihre Lohn- und Gehaltsabrechnung und reduzieren Sie spürbar den Verwaltungsaufwand. Unsere offene Schnittstelle ist bereits für die Datenweitergabe in vielen Branchenanwendungen konfiguriert. Natürlich können die gesammelten Arbeitszeitdaten auch zur Spesenabrechnung genutzt werden.

ARBEITSZEIT UND FÜHRERSCHEINKONTROLLE

Unsere PRO 8375 Driver Terminals mit NFC-Technologie ermöglichen nicht nur die Nutzung von branchenspezifischen Apps direkt auf dem Gerät, sondern auch das Auslesen von RFID-Tags. So können z. B. Mitarbeiter sich mittels Badge oder RFID-Tags auf dem Führerschein für die Arbeitszeiterfassung identifizieren, oder vor Fahrtantritt eine Führerscheinkontrolle¹⁾ durchführen. Auch mit dem PRO 2020 können Mitarbeiter sich mithilfe ihrer RFID-Karte oder ihres Führerscheins mit Smart-Label identifizieren und ihre Arbeitszeit erfassen.

AUTOMATISIERTE UND KORREKTE SPESENABRECHNUNG

Im Bereich Spesen bieten unterschiedliche Hersteller²⁾ internetbasierte Software zur automatischen Be- und Verrechnung aller zahlbaren Spesen an. Als Basis dienen hierbei die gesammelten Daten aus dem Fahrzeug. WEBFLEET stellt über seine offene Schnittstelle die für die Lohn- und Spesenberechnung notwendigen Informationen zur Verfügung. Hierfür werden zusätzlich zu den Arbeitszeiten Informationen über Uhrzeit und Ort des Reisebeginns, des Reiseendes und das an dem Reisetag zuletzt bereiste Land, übermittelt.

¹⁾ z. B. realisierbar in Verbindung mit Software von 3kb GmbH, logistik konzepte software GmbH, systems for work gmbH, Xplus! GmbH oder LOOM Technologies GmbH

²⁾ modulon Webservice GmbH, logistik konzepte software GmbH, SICERTO GmbH und systems for work gmbH

WICHTIGE VORTEILE

- Einfache Handhabung**
Übersichtliche und einfache Zeiterfassung.
- Immer verfügbar**
Arbeitszeitznachweise jederzeit verfügbar: online oder per App auch auf Smartphone und Tablet.
- Liefert Einblicke**
Transparente Reports ermöglichen flexible Personal- und Projektplanung.
- Zukunftssicher**
Ausbaumöglichkeit zum Flottenmanagement-System.
- Mindestlohngesetzkonform**
Unterstützung bei der Nachweispflicht für die Einhaltung des Mindestlohns für Behörden, Generalunternehmer und Auftraggeber.



“ **ARBEITSZEITER-
FASSUNG
ÜBER DAS
PRO 2020 IST
NICHT MEHR
WEGZUDENKEN.** ”

Oliver Reuter,
Assistent der
Geschäftsführung,
Die Freiräumer GmbH

Die Mitarbeiter des Handwerksunternehmens Haussmann GmbH & Co. KG melden sich zu Arbeitsbeginn in ihren Fahrzeugen an, und die Erfassung der Arbeitszeit beginnt. Meldet sich der Mitarbeiter am Ende seines Arbeitstages im Fahrzeug ab, ist der Tag systemisch erfasst. Über das Software-Modul der SICERTO GmbH wird zudem automatisch die Pausenzeit abgezogen, sodass die Lohnabrechnung direkt verwertbare Daten erhält. Wann und in welcher Form die Auswertungen erstellt werden können, lässt sich in WEBFLEET einfach einstellen. Bei der Haussmann GmbH & Co. KG werden alle Auswertungen täglich und vollautomatisch direkt an die Lohnabrechnung geschickt, was wiederum weiteren Arbeitsaufwand erspart. Doch nicht nur die reine Zeit wird erfasst: Für die Zentrale ist auch genau einsehbar, welche Touren mit welchem Fahrzeug gefahren wurden. Die Auftragsabwicklung ist damit grob dokumentiert und kann als Nachweis verwendet werden.

“ **DIE DIGITALISIERUNG
VERRINGERT DEN
AUFWAND
ENORM.** ”

Björn Schmidt,
Geschäftsführer,
STR Speditions- und
Dienstleistungs GmbH

Die Zeiterfassung für die Berechnung von Spesen und Arbeitsstunden in der Nacht oder an Sonn- und Feiertagen ist sehr aufwendig. Auf Basis der WEBFLEET-Daten reduzieren die modulon-Services den manuellen Aufwand für die Fahrerabrechnung erheblich. Die Daten können online gesichtet und bei Bedarf bearbeitet werden. Die gesetzlich vorgeschriebene lückenlose Dokumentation nach den Vorgaben des Mindestlohngesetzes ist mit einem Klick erstellt. Björn Schmidt ist zufrieden: „Der Einsatz dieser Software erleichtert uns die Arbeit ungemein und reduziert dabei gleichzeitig Fehler. Wir sparen Zeit und gewinnen zeitnah einen viel präziseren Überblick. Unnötige zeitliche Engpässe schwinden.“



¹⁾ optional: Integration zur Nutzung der Daten in Lohn- und Spesenabrechnung



EFFIZIENTE EINHALTUNG VON VORSCHRIFTEN.

WEBFLEET bietet Ihnen Echtzeit-Zugriff auf Lenkzeitinformationen für all Ihre Fahrzeuge, die mit einem digitalen Tachographen ausgestattet sind.

Dank der Restlenkzeiten* sehen Sie sofort, welcher Fahrer noch über ausreichend Restlenkzeit verfügt, um die nächste Lieferung rechtzeitig auszufahren.

WEBFLEET TACHOGRAPH MANAGER

Beim WEBFLEET Tachograph Manager handelt es sich um eine umfassende End-to-End-Lösung für digitale Tachographen. Erbringen Sie ganz einfach den Beleg für die Einhaltung von Vorschriften mittels Tachograph Manager-Analysen, Reporting-Dashboards und den Benachrichtigungen in Verbindung mit der leicht handhabbaren Remote-Download-Funktionalität. Echtzeit-Restlenkzeiten erleichtern Ihnen die kontinuierliche Konformität sowie die Planung.

Vorschriften einhalten, Kosten senken, Produktivität steigern

Mit den umfassenden Reports können Sie bei Überprüfungen die Einhaltung von Vorschriften nachweisen und den Verwaltungsaufwand durch Remote-Downloads minimieren. Außerdem können Sie die Leistung Ihrer Fahrer anhand unserer Dashboards analysieren und optimieren. Dank des Tachograph Managers sind Sie stets über die noch verbleibende Restlenkzeit Ihrer Fahrer informiert und können somit Bußgelder und Strafen vermeiden.

Datensicherheit verbessern

Die Unternehmenskarte wird in einem sicheren Rechenzentrum und Daten werden DSGVO-konform gespeichert.

TACHOGRAPH MANAGER PLUS

Mit einem Zusatzabonnement für den Tachograph Manager Plus profitieren Sie neben den oben genannten Features zusätzlich von automatischen wöchentlichen Downloads Ihrer Fahrzeugdaten, automatischen täglichen Downloads Ihrer Fahrerkartendaten und dem Modul Restlenkzeiten.

TACHOSHARE

WEBFLEET TachoShare ist ein Modul, das Tachographendaten per Remote Download herunterlädt und eine Datenübernahme in die Analysesoftware eines Drittanbieters ermöglicht. Sie erhalten die vollständige Kontrolle darüber, wie Sie Ihre Daten verwenden und mit wem Sie diese teilen. All das aus einem sicheren, zugänglichen Archiv.

RLZ HEUTE	
Restlenkzeit	06 h 00 min
Nächste Pause	10:30
Ruhezeit	07/12, 16:45

RLZ AKTUELLE WOCHE	
Restlenkzeit	19 h 00 min
Verlängerte Tageslenkzeit	10 h
Verkürzte tägliche Ruhezeiten	<11 h

WICHTIGE VORTEILE

Vereinfachung der Einhaltung von Vorschriften
Erfüllen Sie die gesetzlichen Vorgaben durch Automatisierung und die Remote Download-Funktionalität.

Kosten senken, Produktivität steigern
Sparen Sie Kosten und tragen Sie dazu bei, dass Ihre Mitarbeiter wertvolle Arbeitszeit einsparen.

Schützen vertraul. Daten
Hohe Standards für Vertraulichkeit, Integrität und Verfügbarkeit, ISO-27001:2013-zertifiziert.



LENK- UND RUHEZEITEN LEICHTER NACHWEISEN.

Dietmar Resinger,
Geschäftsführer,
Dolomiten Cargo GmbH

OHNE DATENVERLUSTE ZUVERLÄSSIG ARBEITEN.

Alexander Jung,
Geschäftsführer
GFT Logistics GmbH

UNTERSTÜTZT FAHRER UND DISPONENTEN.

Voyages Emile Weber,
Bus- und Reiseunternehmen

Über WEBFLEET haben die Disponenten immer den aktuellen Auftragsstatus und die Position aller Fahrzeuge im Blick. So können sie die Transporte genau planen und bei unvorhergesehenen Abweichungen vom Zeitplan flexibel gegensteuern. Darüber hinaus stehen Informationen zum Tankfüllstand jederzeit direkt über WEBFLEET zur Verfügung. Außerdem liefern die Dashboards Daten über die Einsatzzeiten der Fahrer, wodurch sich die gesetzlich vorgeschriebenen Ruhezeiten zuverlässig einhalten lassen. Der Remote Download von Tachografendaten mittels WEBFLEET Tachograph Manager erleichtert dabei das Erbringen von Nachweisen zu Lenk- und Ruhezeiten sowie Stillstandszeiten für alle Fahrer und Fahrzeuge.

Das Unternehmen entschied sich 2015 für WEBFLEET. Seit Kurzem nutzt GFT zusätzlich habbl, von EIKONA, um Auftragsprozesse zu digitalisieren und das Lademittelmanagement transparenter zu gestalten. „Seitdem sehen wir zuverlässig, wo sich das Fahrzeug befindet, wie viel Restlenkzeit der Fahrer noch hat und ob er es damit noch pünktlich zum Kunden schafft“, erklärt Jung.

„Von Restlenkzeiten hat unsere Logistik merklich profitiert: Wir konnten Ausfallzeiten reduzieren, Geldstrafen vermeiden und unsere Planung optimieren. Der Tachograph Manager in Verbindung mit Restlenkzeiten unterstützt unsere Fahrer und Disponenten gleichermaßen und schafft damit Transparenz.“



*Der Service Restlenkzeiten ist im Leistungsumfang von Tachograph Manager Plus und Tachoshare Plus enthalten oder als separater Service für ältere digitale Tachographen ohne Remote-Download-Unterstützung erhältlich.

INTEGRATION IN DRITTANBIETER-ANWENDUNGEN.

WEBFLEET ermöglicht eine intelligentere Arbeitsweise nicht nur für Ihre Flotte, sondern für Ihr gesamtes Unternehmen. Schließlich liefert eine bessere Zusammenarbeit zwischen den einzelnen Abteilungen bessere Ergebnisse. Nutzen Sie die volle Leistungsfähigkeit von Flottendaten in Ihrem Unternehmen. Dank der offenen WEBFLEET.connect Schnittstelle können Sie Prozesse an die Anforderungen in Ihrem Unternehmen anpassen. Optional nutzen Sie ganz einfach bestehende Integrationen, die wir Ihnen über unser Partnernetzwerk bereitstellen.

UNTERNEHMENSANWENDUNGEN

Mit WEBFLEET.connect erweitern Sie Ihre Unternehmenssoftware um wertvolle Daten zu Fahrzeugen, Aufträgen und Mitarbeitern. Dies beinhaltet gefahrene Strecken, Positionsdaten, Ankunftszeiten, Auftragsdaten, Arbeitszeiten und mehr. Unsere Hard- und Softwarepartner ermöglichen Integrationen in eine breite Palette von Unternehmensanwendungen.

IM FAHRZEUG INTEGRIERTE LÖSUNGEN

Wir vernetzen Ihre Fahrzeuge mit Ihrer Zentrale. Gestatten Sie die Kommunikation von Drittanbieterhardware über Bluetooth¹⁾ und LINK.connect mit Ihrem LINK-Fahrzeugortungsgerät, um zusätzliche Daten inner- und außerhalb des Fahrzeugs zu erfassen, darunter Temperaturdaten, Reifendruck, Barcode-Scans und RFID.

DIGITALISIERTE UNTERNEHMENSABLÄUFE

Mit unseren Driver Terminals der PRO 8-Serie digitalisieren Sie viele Aspekte der Arbeit Ihrer mobilen Mitarbeiter. Dies erleichtert es allen, bestens informiert und jederzeit auf dem neuesten Stand zu sein. Aber das ist uns noch nicht genug. Wir wollen es Ihnen ermöglichen, Ihre unternehmensspezifischen Anwendungen auszuführen. Zu diesem Zweck haben wir PRO.connect entwickelt – eine API, über die Sie Apps auf der PRO 8-Serie in Ihre Unternehmenssoftware integrieren können.

¹⁾ Die Wortmarke Bluetooth und die Logos sind eingetragene Marken von Bluetooth SIG, Inc. und werden von Webfleet Solutions unter Lizenz verwendet.



WICHTIGE VORTEILE

Erweiterung von Anwendungen

Profitieren Sie von einer umfassend vernetzten Lösung, die Flotten- und Mitarbeitermanagement abdeckt.

Schnelle Integration

Fuhrparkdaten und Unternehmenssoftware vernetzen – schnell und einfach.

App Center

Nutzen Sie eines der umfassendsten Angebote an integrierten Anwendungen.

Effizienter arbeiten

Gestalten Sie Arbeitsabläufe in Fahrzeug und Zentrale nach Ihren Anforderungen.



“ **BESSEREN ÜBERBLICK ÜBER DEN FUHRPARK UND DIE ARBEITSZEITERFASSUNG.** ”

John-Henrik Landwehr,
Geschäftsführer Gerdas + Landwehr Unternehmensgruppe

Im Zusammenspiel mit dem Transportleitstand OPHEO von initions disponiert Gerdas + Landwehr seit Februar 2018 auf einem neuen Level. Im Zusammenspiel mit WEBFLEET ist OPHEO in der Lage, minütlich eine komplette Disposition durchzuplanen und zu kalkulieren. Damit lässt sich über den gesamten Tagesverlauf prüfen, wie der Auslastungsgrad aller Fahrzeuge ist. Mit OPHEO kann John-Henrik Landwehr nicht nur sehen, wie viel Restlenkzeit seine Fahrer zum aktuellen Zeitpunkt noch haben, sondern auch, ob die Planung weiterhin Bestand hat.

“ **DIE KOMPLETTE AUFTRAGSABWICKLUNG IM FAHRZEUG.** ”

Andreas Heitmann,
Geschäftsführer Pape Agrarlogistik GmbH & Co. KG

Das zuverlässige Zusammenspiel von 3kflow und WEBFLEET verbessert die Arbeitsabläufe von Pape nachhaltig. 3kflow läuft als App auf den WEBFLEET Driver Terminals. „Wir brauchen keinem Fahrer mehr irgendwas persönlich in die Hand zu drücken. Wir wickeln den kompletten Logistikprozess online ab“, erläutert Heitmann. Die App ermöglicht es außerdem Fotos zu schießen, digitale Unterschriften zu erfassen, zu scannen, zu drucken und Lieferscheine zu generieren. Was für Andreas Heitmann zählt, ist, dass seine Fahrer jetzt alles an Bord haben.

“ **FLEXIBEL REAGIEREN AUF AUFTRAGSÄNDERUNGEN.** ”

Markus Roth,
Geschäftsführer, Roth Logistics

Roth Logistics transportiert europaweit flüssige Lebensmittel. Mit einer integrierten Lösung auf Basis von WEBFLEET und der App „3Kflow“ konnte das Logistikunternehmen die Abläufe in Disposition und Auftragsmanagement erheblich beschleunigen. „Dadurch, dass wir die Fahrer nicht mehr wegen einzelner Auftragsdetails anrufen müssen, bleiben die Leitungen frei für Kundengespräche. Zudem sparen wir viel Zeit und die elektronische Auftragsübermittlung senkt das Fehlerrisiko“, so Roth.



WEBFLEET



LINK.connect



PRO.connect,
PRO 8 Driver
Terminal



GEMACHT FÜR JEDES UNTERNEHMEN.



PKW

WEBFLEET stellt Ihnen alle Tools zur Verbesserung der betrieblichen Leistung Ihrer Pkw-Flotte zur Verfügung. Gewährleisten Sie mit unserer prämierten WEBFLEET-Technologie einen ordnungsgemäßen Wartungszustand Ihrer Fahrzeuge und ermöglichen Sie Ihren Fahrern eine kraftstoffsparendere und sicherere Fahrweise.

- Einfache und schnelle Installation
- Zuverlässiges Führen des Fahrtenbuchs
- Aktuelle Verkehrsinformationen
- OptiDrive 360 unterstützt bei der Einsparung von Kraftstoff und der Optimierung des Fahrstils



LEICHTE NUTZFAHRZEUGE

Nie war es einfacher, den Einsatz Ihrer Flotte zu steuern. WEBFLEET ist eine umfassende Flottenmanagementlösung für Ihre leichten Nutzfahrzeuge, mit der Sie Ihre Servicelevels und die Sicherheit Ihrer Fahrer verbessern können.

- Dynamischere und flexiblere Arbeitsweise
- Belegen Sie die Einhaltung von Servicelevels
- Auftragsoptimierung
- Einfacher Einbau in jedem Fahrzeug
- Sichereres und effizienteres Fahren mit OptiDrive 360
- Erweiterte Funktionen, wie Temperaturdaten, Reifendruck und Barcode-Scans



LKW

Maximieren Sie mit dem dynamischen Auftragsmanagement die Effizienz Ihrer Lkw und Fahrer. Lassen Sie sich bei der Erfüllung von gesetzlichen Vorgaben zu Fahrt- und Arbeitszeiten unterstützen.

- Unterstützung bei der Einhaltung von Arbeits- und Fahrzeiten mit dem Tachograph Manager
- Dynamische Planung dank aktueller Restlenkzeiten
- Überwachung des Kraftstoffverbrauchs
- Prüfen wichtiger Fahrzeugdaten
- Anbindung von Tourenplanungs-Software
- Echtzeit-Zugriff auf Informationen zu Lenk- und Ruhezeiten mit dem Tachograph Manager Plus
- Datenübernahme in Analysesoftware von Drittanbietern mit Hilfe von Tachoshare
- Asset Tracking hilft zusätzlich Ihre Assets, wie Anhänger und Generatoren, im Blick zu behalten



BUSSE

Erhalten Sie Unterstützung bei der Erhöhung der Sicherheit Ihrer Fahrer und Fahrgäste. Bieten Sie mit Ihrem Unternehmen mehr Zuverlässigkeit.

- Hilft bei der Steigerung der Pünktlichkeit durch intelligente Navigationstechnologie
- Effektive Planung der Fahrzeugwartung
- Automatisierter Remote Download digitaler Tachografendaten
- Optimaler Fahrstil durch Active Driver Feedback
- Optimierung der Routenplanung mit aktuellen Lenk- und Ruhezeiten sowie Verkehrsinformationen
- Bereitstellung voraussichtlicher Ankunftszeiten





HOLEN SIE DAS OPTIMUM HERAUS.

WEBFLEET



LINK 610/710



LINK 340



LCS 100



PRO 8375 (TRUCK)



PRO 5350/7350 (TRUCK)



PRO 2020



Die folgende Auflistung vermittelt einen Überblick über die möglichen Komponenten eines WEBFLEET Flottenmanagementsystems.

WEBFLEET

Online-Verwaltung Ihrer Fahrzeugflotte (als Software as a Service – SaaS) inklusive Auswertung elektronischer Fahrtenbücher, zahlreicher Reports (z.B. Motorbetriebsstunden, Fahrstrecke mit Tempomat, Arbeitszeiten, Aufträge uvm.) und mobiler Arbeitszeiterfassung. Der Zugriff ist mit einem aktuellen Browser sowie per App via Smartphone oder Tablet möglich.

.CONNECT SCHNITTSTELLE

Einfache Integration von WEBFLEET-Daten in anderen Applikationen wie ERP, CRM, Abrechnung, Tourenplanung, Dispatching sowie Vernetzung mit Hardware von Drittherstellern (Drucker, Barcode-Scanner, Sensoren, Trailer-Lösungen) etc.

LINK-FAHRZEUGORTUNGSGERÄTE

LINK 610

Mit dem LINK 610 - Fahrzeugortungsgerät können Sie die Produktivität Ihrer Flotte verbessern. Dank aktuellen Daten zu Kraftstoffeffizienz und -verbrauch, können Sie laufende Kosten optimieren und die Sicherheit und Leistung Ihrer Fahrer verbessern.

LINK 710

Der LINK 710 gibt Ihnen dank zusätzlicher Schnittstellen Zugang zu erweiterten Fahrzeugdaten wie AdBlue Stand, Motorbetriebsstunden oder Tempomat an/aus. Dieses professionelle Fahrzeugortungsgerät unterstützt die FMS Schnittstelle Ihrer Fahrzeuge und arbeitet Hand in Hand mit Ihrem digitalen Tachografen.

LINK 340

Mit dem LINK 340 und WEBFLEET Asset Tracking gewinnen Sie einen Einblick in die Positionen und den Status aller angebotenen Assets und Fahrzeuge auf einer zentralen Benutzeroberfläche.

LCS 100

Der LCS 100 wurde speziell für den Einsatz mit einem LINK 610 oder LINK 710 entwickelt. Er ermöglicht den Zugriff auf vom CAN-Bus gesendete Informationen wie Kraftstoffverbrauch, Inspektionsintervalle, Störungsanzeigen u.v.m. In Kombination mit dem LINK 710 können Direct FMS* Daten ausgelesen werden.

LINK 210

Der LINK 210 bietet Ihnen Echtzeit-Fahrzeugortung Ihrer PKW und Transporter in Echtzeit. Der LINK 210 kann einfach mit dem OBD-II-Anschluss Ihres Fahrzeugs verbunden werden und ist außerdem mit einem integrierten Akku ausgestattet. Erhalten Sie sofortige Alarmmeldungen, sobald ein Fahrzeug in ein zuvor festgelegtes Gebiet oder eine bestimmte Geozone einfährt bzw. diese verlässt.

PRO DRIVER TERMINALS

Die PRO Reihe ermöglicht die direkte Kommunikation mit Ihren Fahrern über Textnachrichten und Aufträge*. Zudem können Fahrer ein direktes Echtzeit-Feedback zu ihrem Fahrstil erhalten oder an Staus vorbei gelotst werden*. Mit WEBFLEET können Sie geführte Routen oder erzwungene Routen (z. B. bei vordefinierten Strecken, von denen nicht abgewichen werden darf) direkt an Ihre Fahrer senden.

PRO Driver Terminals bieten Ihnen Folgendes:

- Effizienteres Auftrags- und Zeitmanagement bei Fahrten
- Die Zentrale behält den Auftragsstatus, voraussichtliche Ankunftszeiten und die Auslastung des Fuhrparks im Blick und kann so besser disponieren.
- Einfache Auftragsübermittlung an den Fahrer
- Zwei-Wege-Kommunikation zwischen Fahrer und Zentrale
- Direktes Feedback zum Fahrverhalten mit Hilfe von OptiDrive 360

Die Driver Terminals können als eigenständige Navigationsgeräte (PRO 5350) oder im Rahmen einer umfassenden Flottenmanagementlösung in Verbindung mit LINK-Fahrzeugortungsgeräten und WEBFLEET (PRO 8375, PRO 7350 und/oder PRO 2020) verwendet werden**.

* Gilt nur für PRO 5350/7350/8375.

** Folgende Funktionen werden mit Direct FMS (in WEBFLEET) unterstützt:
OptiDrive 360, Fahrzeugidentifikationsnummer, Kraftstoffstand und Verbrauchswarnungen, Motordrehzahl, Tachostand, AdBlue-Stand, Motorbetriebsstunden, Tempomat, PTO (Nebenantrieb)