



DER GEPÄCK-BUTLER FÜR CAMPER + KASTENWAGEN

Gepäckschublade für komfortable Beladung



Leichtes und bequemes Be- und Entladen Ihres Fahrzeuges bei gebautem Bett

- Belastbarkeit von 130 kg pro Paar
- Befestigung deckt alle fahrzeugspezifischen Schienenabstände ab
- Befestigung des Rahmens erfolgt in den Bodenschienen
- Spezielle Heckauszüge für VW California Coast/ Beach/Ocean und Multivan

Alle Infos auf Seite 715

| | | | |
|---|-----------|--|-----------|
| Schalldämmung..... | 694 | Lüftungsgitter..... | 713 |
| Isolationsmatten..... | 695 | Schubladen- und Schwerlast-Auszüge..... | 714 – 715 |
| Möbelbauplatten..... | 696 – 697 | Rollladen-Türen/Apotheker-Auszug..... | 716 |
| Kantenschutz/Umleimer..... | 698 | Huhtische..... | 717 – 720 |
| Innenverkleidungs-Stoffe/-Platten..... | 699 – 704 | Tischfüße..... | 721 |
| Bodenplatten..... | 704 | Tischgleitschienen/Schwenktischgestelle..... | 722 |
| Möbelgriffe/Push Locks..... | 705 – 707 | Werkzeug/Sackkarren..... | 723 |
| Bügelgriffe/Verschlüsse/Klappendämpfer..... | 708 | Polsterstoffe/Automobil-Leder..... | 724 – 725 |
| Möbelbau-Scharniere..... | 709 – 710 | Schaumstoffe/Klettbinden/Reißverschl..... | 726 – 727 |
| Möbelbau-Komponenten..... | 711 – 712 | Gardinen & Zubehör..... | 728 – 729 |

Schalldämmung für Profis – für Ruhe im Fahrzeug



CARBEST
INNOVATIONS FOR MOBILE LIFE



13,90



In kleinen Streifen einsetzen um Vibration zu reduzieren

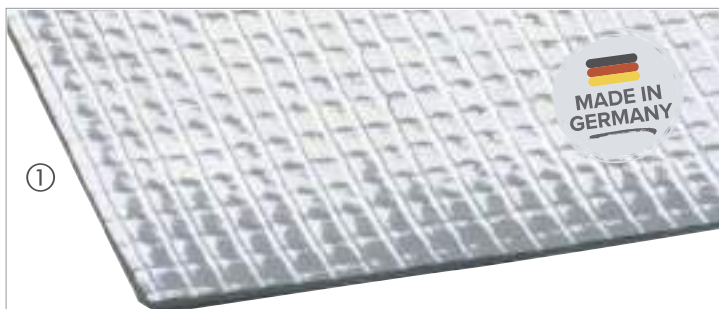
X-Trem® Noise-Regulator selbstklebende Schallisoliation

- Geruchsneutral
- Alu-Butyl, 2 mm stark, alubeschichtet
- Ohne Bitumen, nicht mit Erdöl oder Asphalt versetzt
- Hervorragende Geräuschdämmung und Schallisoliation
- Wärmereflektierend
- Selbstklebend mit starker Oberflächenhaftung
- Verarbeitung ab 5°C möglich.

Temperaturbeständig von -30°C bis +80°C
Klebeschicht mit Schutzfolie abgedeckt.

| | | | |
|--------------------|---------------|--------------|--------------|
| 100 x 50 cm | GP 27,80/1 qm | 50098 | 13,90 |
| 500 x 40 cm | GP 19,95/1 qm | 50099 | 39,90 |

Bitte zum Schutz vor der scharfkantigen Folie beim Verarbeiten Handschuhe tragen.



Anti-Vibrations-Schalldämmmatten DeLuxe

- Öl- und treibstoffdichte Oberfläche
- Alterungsbeständig
- Schnelle und einfache Montage, da selbstklebende Ausführung
- Temperaturstabil bis 140 Grad
- Plattenmaß: 0,8 m x 1,2 m = 0,96 m²
- Stärke: ca. 4 mm
- Gewicht: ca. 4,1 kg/Platte (4,3 kg/m²)



① Antivibrationsmatte

Das ideale Produkt, um Motorräume zu dämmen, wenn wenig Platz zur Verfügung steht. Der Schwerpunkt liegt auf der Vibrationsdämpfung. Der Verbau ist problemlos, da Sie die Plattenware über die rückseitig selbstklebende Folie einfach auf die Wände im Motorraum kleben. Auch als Schalldämmung einsetzbar.

Ideal geeignet, um Vibrationen an der Karosserie von Kastenwagen zu reduzieren. Installation auf Blech, Boden etc.

GP 60,36/1 qm **50012** **57,95**

- ② **Passend dazu: Gewebeerstärktes Alu-Klebeband**

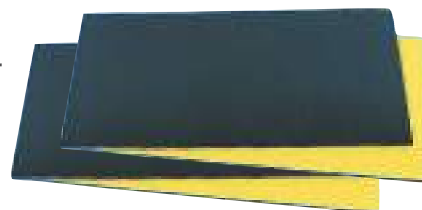
50 mm, 50 m lang, Stärke 0,15 mm **990163** **8,95**

Schnelle Montage, da selbstklebend



Selbstklebende Schalldämm-Isolationsmatte

- Dämmt Fahr- und Motorgeräusche
- Oberflächenversiegelt: Es kann keine Feuchtigkeit eindringen
- Isolierend gegen: Öl, Wasser und Benzin
- Leicht mit dem Messer zu bearbeiten
- Rückseitig mit Selbstklebefolie bezogen



Mattengröße: 100 x 50 cm

Set: 4 Matten 2 mm

50021

41,90



34,95

Flexibles Akustikvlies

- Gute Schallabsorption
- Geringes Gewicht
- 100% PES, recycelbar
- Schwer entflammbar gemäß DIN 4102 (B1)
- Gleicht Unebenheiten der Begrenzungsflächen aus.
- Stärke: ca. 45 mm

Weiches und flexibles Akustikvlies. Bei unebenen Oberflächen passt sich das weiche Vlies ideal an, wie beim Auskleiden von Hohlräumen. Perfekt geeignet zum Schalldämmen von Fahr- und Windgeräuschen.

Maße: 80 x 120 cm

GP 36,41/1 qm

50008

34,95

Spezialkleber für X-Trem-Isolator



Kraftsprühkleber

Kleben auf Holz, Metall und Kunststoffen sowie X-trem.

- ① **400 ml, Hitzebeständig bis 110°C** GP* 42,37/ 1 Liter **500130** **16,95**
- ② **500 ml, Hitzebeständig bis 80°C** GP* 48,40/ 1 Liter **50013** **24,20**

Für ein besseres Wohnklima – dampfdichte Fahrzeugisolation

Reimo **X-Trem** Isolator



ab **12,90**



- Seit über 30 Jahren bei Reimo bewährt
- X-trem-Isolator nimmt keine Feuchtigkeit auf
- Extrem biegsam (360°), schmiegt sich optimal an die Karosserie an
- Quietscht nicht, wirkt entdröhnend, beständig gegen die meisten Lösungsmittel und hohe Temperaturen, Baubiologisch weitgehend unbedenklich
- Aus geschlossenporig verschäumtem Polyethylen
- Hoch wärmedämmend (Bergsteiger schlafen auf Eis mit Mattendicke von 15 mm!)
- Extrem leicht (spart Ihnen im Laufe der Zeit ganz schön Sprit)

X-trem-Isolator® Classic*

Farbe: Schwarz. Plattengröße ca. 1 x 2 m, Preis pro Platte:

| | | | |
|--|---------------|--------|-------|
| Stärke 5 mm | GP 6,45/1 qm | 500020 | 12,90 |
| Stärke 10 mm | GP 7,00/1 qm | 50015 | 13,99 |
| Stärke 15 mm | GP 10,95/1 qm | 50016 | 21,90 |
| Stärke 18 mm (ideal für Bodenisolierung) | GP 13,25/1 qm | 50009 | 26,50 |
| Stärke 20 mm | GP 13,99/1 qm | 50017 | 27,99 |
| Stärke 30 mm | GP 22,45/1 qm | 50018 | 44,90 |

Rollenware ca.20 mm Stärke. Preis je Laufmeter.

| | | | |
|---------------------------|---------------|-------|------|
| 1,45 m Rollenbreite (ca.) | GP 20,00/1 qm | 50022 | 29,- |
|---------------------------|---------------|-------|------|

X-trem-Isolator® selbstklebend*

- **Selbstklebend noch bequemer zu verlegen**

Farbe Schwarz. Hitzebeständig bis 120°, Klebeschicht mit Schutzfolie abgedeckt. Plattengröße ca. 1 x 2 m, Preis pro Platte:

| | | | |
|---------------|---------------|-------|-------|
| Stärke 10 mm, | GP 17,45/1 qm | 50000 | 34,90 |
| Stärke 20 mm, | GP 22,45/1 qm | 50001 | 44,90 |

X-trem-Isolator® Soft*

- Weiterentwicklung des bewährten X-trem-Isolators
- **Rutschhemmend, Geruchsneutral und deutlich weicher**

Farbe: Schwarz. Plattengröße ca. 1 x 2 m, Preis pro Platte:

| | | | |
|--------------|---------------|-------|-------|
| Stärke 10 mm | GP 9,75/1 qm | 50095 | 19,50 |
| Stärke 20 mm | GP 18,98/1 qm | 50094 | 37,95 |

X-trem-Isolator® Soft Selbstklebend*

| | | | |
|--------------|---------------|-------|-------|
| Stärke 10 mm | GP 16,98/1 qm | 50097 | 33,95 |
| Stärke 20 mm | GP 24,98/1 qm | 50096 | 49,95 |

Wärmeleitwert:
X-trem-Isolator®
0,020–0,035

Überaus einfach zu bearbeiten
(z. B. mit Klingemesser.
Der Isolator reißt nicht ein,
franst nicht aus und
fasert auch nicht.)

| Dämmstoffe im Vergleich | Wärmeleitwert, je kleiner desto besser (W/M x K) | Diffusionswiderstandszahl | Preisfaktor zu PY bei 40 mm |
|-------------------------|--|---------------------------|-----------------------------|
| X-trem-Isolator | 0,020–0,035 | dampfdicht | + 4,0 |
| Polystyrol | 0,025–0,040 | 20–300 | 0 |
| Polyuretan | 0,025–0,035 | 30–100 | + 3,0 |
| Mineralfaser | 0,035–0,050 | 1 | + 0,0–2,5 |
| Backkork | 0,045–0,055 | 10–20 | + 4,5–6,0 |



Zum Verkleben empfehlen wir Super Sprühkleber 50013. Sie benötigen ca. 1 Dose/Platte (2m²) – bei flächiger Verklebung. Verarbeitungstemperatur sollte nicht unter 15°C liegen. Farben, Maße und Dichte der Platten können produktionsbedingt leicht schwanken. Wir empfehlen eine Probeverklebung (ohne Garantie).

🚚 *Versand nur per Spedition möglich, für Plattenstärke 10 - 30 mm Fracht/Verpackung
Stapelhöhe 10-32 cm Palette 55,99/8,-
Stapelhöhe 33-200 cm 108,99/8,-
Der Versand vom Reimo-Lager erfolgt per

Spedition.
Bei kleineren Mengen fragen Sie bitte bei Ihrem Fachhändler an, zu welchen Kosten er die Platten besorgen und gegebenenfalls an Sie versenden kann.

Jetzt auch als zugeschnittene Sets erhältlich:

Isolationsset für VW T5, T6 Kombi kR und IR
28 Teile. 2 Platten 20 mm X-Trem **50086 159,-**

Erweiterungsset für VW T5, T6 Kastenwagen kR
8 Teile. 1 Platte 20 mm X-Trem **500861 89,90**

Mercedes-Benz Vito VS 20 Kombi lange Version (Länge 5,14 m)
13 Teile. 2,5 Platten 15 mm X-Trem **50087 219,-**



Heckklappe

Linke Seite

Rechte Seite

i Tipps und Tricks zur Fahrzeugisolation

Vorarbeiten:

Ihr Fahrzeug ist soweit vorbereitet, dass Sie mit den ersten Schritten zur Isolierung beginnen können.

Innenverkleidungen sind demontiert, Ausschnitte für spätere Einbauten, wie Fenster, Steckdosen usw. sind gemacht. Die Seitenwände Ihres Fahrzeugs müssen sauber, trocken und fettfrei sein.

Isolierung:

Zur Isolierung empfehlen wir unseren X-trem Isolator. Vorteile gegenüber anderen Isolierungsmaterialien: Man kann ihn hervorragend mit einem scharfen Messer

schneiden. Außerdem ist er biegsam und lässt sich gut an die Wölbungen der Fahrzeugkarosserie anpassen.

Weitere Vorteile: Sehr hohe Isolierung schon bei geringen Materialstärken (spart Platz und Gewicht), geschlossenporig (kann kein Wasser aufnehmen) und ab 15 mm Stärke auch schwer entflammbar.

Zuerst schneiden Sie einige Stücke des X-Trem Isolators auf die gewünschte Größe zu. Bedenken Sie, dass bei schwer zugänglichen Flächen später das Isolationsstück samt Kleber angebracht werden muss.

Streichen Sie nun mit einem Pinsel oder

einem feinen Zahnpachtel die zugeschnittenen Teile des X-trem Isolators mit Einkomponentenkleber (Art.-Nr. 50036) ein. Danach tragen Sie den Kleber mit einem Pinsel auf die Seitenwand bzw. Decke auf. Es müssen immer beide Flächen eingestrichen werden. Des Weiteren muss die Verklebung flächig erfolgen, damit sich zwischen Fahrzeugblech und X-trem Isolator kein Luftraum befinden kann. Damit wird der Taupunkt in die Isolierung verlagert und somit die Kondenswasserbildung verhindert. Nach Auftragen des Klebers erfolgt, nach einer Abluftzeit, das Aufsetzen des X-trems.

Hierbei den X-trem Isolator an allen Stellen richtig andrücken, da für die Klebkraft nicht die Dauer des Anpressens ausschlaggebend, sondern die Höhe des Anpressdrucks. So verfahren Sie mit Wand und Decke. Bei Verwendung des X-trem Isolationsmaterials auf dem Boden wird der X-trem Isolator nicht geklebt, sondern nur unter die Bodenplatte gelegt. Wenn Sie diese Ratschläge befolgen, haben Sie im Sommer ein kühleres und im Winter ein wärmeres Fahrzeug, wobei bei der Isolierung ausnahmsweise der Grundsatz gilt: Viel hilft viel!!!

Mehr Infos: www.reimo.com

Leichte Möbelbauplatten für Wohnmobile

Pappelsperrholz mit Schichtstoff- oder HPL Schichtstoff-Oberfläche

- Extrem Leicht – ca. 7,2 kg/m²
- Sehr stabil mit 0,6 mm Beschichtung
- Druck- und kratzfest
- Pflegeleichte Oberfläche, lange Haltbarkeit
- Plattenstärke ca. 15 mm
- Plattengröße ca. 122 x 244 cm / ca. 2,98 m²
- Kräftige Spezialbeschichtung in HPL-Qualität
- Besonders hochwertige Oberflächenqualität

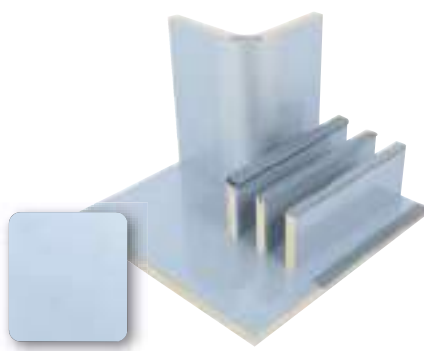
**Auch als
1/4 Platte
erhältlich**



„Hochglanz Weiß“ HPL-Schichtstoff

Gewicht ganze Platte: ca. 25 kg
 Ganze Platte (122 x 244 cm) **52025 249,-**
GP 83,64/1 qm
 1/4 Platte (61,1 x 122 cm) **520260 62,95**
GP 84,50/1 qm

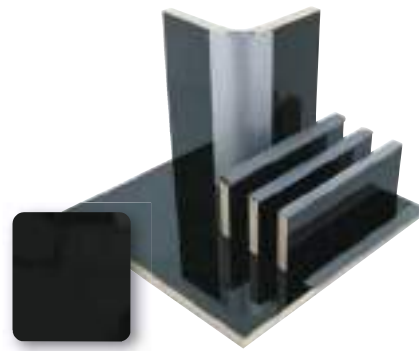
Eckverbindungsprofil 90° als Verbindung zur Holzplatte. Beide Seiten offen. Alu,
 Länge 220 cm **522141 44,95**
GP 20,43/1 m



„Hochglanz Silber“ HPL-Schichtstoff

Gewicht ganze Platte: ca. 25 kg
 Ganze Platte (122 x 244 cm) **520252 272,-**
GP 91,37/1 qm
 1/4 Platte (61,1 x 122 cm) **520261 64,95**
GP 87,18/1 qm

Eckverbindungsprofil 90° als Verbindung zur Holzplatte. Beide Seiten offen. Alu,
 Länge 220 cm **522141 44,95**
GP 20,43/1 m



„Hochglanz Schwarz“ HPL-Schichtstoff

Gewicht ganze Platte: ca. 24,5 kg
 Ganze Platte (122 x 244 cm) **520251 252,-**
GP 84,65/1 qm
 1/4 Platte (61,1 x 122 cm) **520262 64,95**
GP 87,18/1 qm

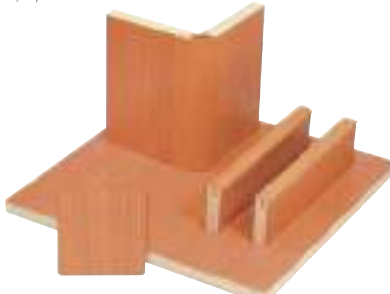
Eckverbindungsprofil 90° als Verbindung zur Holzplatte. Beide Seiten offen. Alu,
 Länge 220 cm **522141 44,95**
GP 20,43/1 m



„Hochglanz Olive“ HPL-Schichtstoff

Gewicht ganze Platte: ca. 24,0 kg
 Ganze Platte (122 x 244 cm) **52019 260,-**
GP 87,34/1 qm
 1/4 Platte (61,1 x 122 cm) **520191 58,95**
GP 79,13/1 qm

Eckverbindungsprofil 90° als Verbindung zur Holzplatte. Beide Seiten offen. Alu,
 Länge 220 cm **522141 44,95**
GP 20,43/1 m



„Kirsche“ HPL-Schichtstoff

Gewicht ganze Platte: ca. 23,5 kg
 Ganze Platte (122 x 244 cm) **52016 212,-**
GP 71,21/1 qm
 1/4 Platte (61,1 x 122 cm) **520161 54,95**
GP 73,76/1 qm

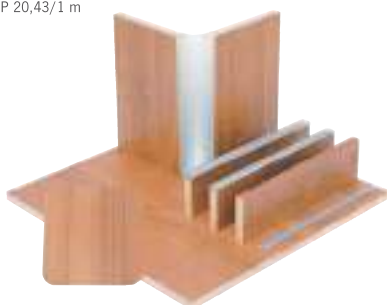
Eckverbindungsprofil 90° als Verbindung zur Holzplatte. Beide Seiten offen. Alu,
 Länge 220 cm **522141 44,95**
GP 20,43/1 m



„Apfel“ HPL-Schichtstoff

Gewicht pro Platte: ca. 23,0 kg
 Ganze Platte (122 x 244 cm) **52012 212,-**
GP 71,21/1 qm
 1/4 Platte (61,1 x 122 cm) **520121 54,95**
GP 73,76/1 qm

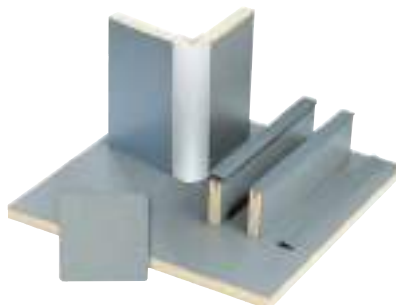
Eckverbindungsprofil 90° als Verbindung zur Holzplatte. Beide Seiten offen. Alu,
 Länge 220 cm **522141 44,95**
GP 20,43/1 m



„Nussbaum“ HPL-Schichtstoff

Gewicht pro Platte: ca. 21,5 kg
 Ganze Platte (122 x 244 cm) **52023 255,-**
GP 85,66/1 m
 1/4 Platte (61,1 x 122 cm) **520231 57,99**
GP 77,84/1 qm

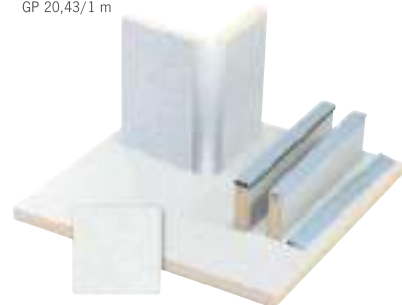
Eckverbindungsprofil 90° als Verbindung zur Holzplatte. Beide Seiten offen. Alu,
 Länge 220 cm **522141 44,95**
GP 20,43/1 m



„Anthrazit-Metallic“ Schichtstoff

Gewicht pro Platte: ca. 24,0 kg
 Ganze Platte (122 x 244 cm) **520151 246,-**
GP 82,63/1 qm
 1/4 Platte (61,1 x 122 cm) **520152 61,95**
GP 83,15/1 qm

Eckverbindungsprofil 90° als Verbindung zur Holzplatte. Beide Seiten offen. Alu,
 Länge 220 cm **522141 44,95**
GP 20,43/1 m

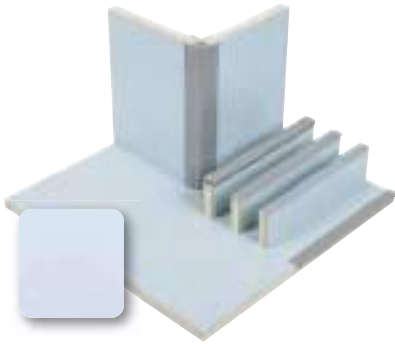


„Granitto“ HPL-Schichtstoff

Gewicht pro Platte: ca. 23,5 kg
 Ganze Platte (122 x 244 cm) **52007 44,95**
GP 71,21/1 qm
 1/4 Platte (61,1 x 122 cm) **520071 53,95**
GP 72,42/1 qm

Eckverbindungsprofil 90° als Verbindung zur Holzplatte. Beide Seiten offen. Alu,
 Länge 220 cm **522141 44,95**
GP 20,43/1 m


Pappelsperrholz mit HPL Schichtstoff-Oberfläche – Reimo Eco Serie



„Pure Graffiti“ matt HPL-Schichtstoff 
 Gewicht ganze Platte: ca. 26,5 kg
 Ganze Platte (122x244 cm) **52091 119,-**
 GP 39,97/1 qm


Eckverbindungsprofil 90° als Verbindung zur Holzplatte. PVC, Länge 220 cm **522004 27,95**
 GP 12,70/1 m



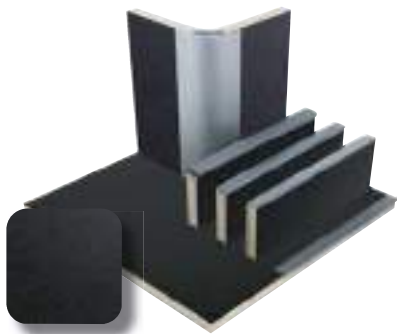
„Perlmutter“ glänzend HPL-Schichtstoff 
 Gewicht pro Platte: ca. 26 kg
 Ganze Platte (122x244 cm) **52090 139,40**
 GP 46,83/1 qm


Eckverbindungsprofil 90° als Verbindung zur Holzplatte. Beide Seiten offen. Alu, Länge 220 cm **522141 44,95**
 GP 20,43/1 m



„Ahorn“ matt HPL-Schichtstoff 
 Gewicht pro Platte: ca. 26 kg
 Ganze Platte (122x244 cm) **52092 124,-**
 GP 41,65/1 qm

1/4 Platte (61,1 x 122 cm) **520921 35,99**
 GP 48,31/1 qm
Eckverbindungsprofil 90° als Verbindung zur Holzplatte. Beide Seiten offen. Alu, Länge 220 cm **522141 44,95**
 GP 20,43/1 m




„Matt Schwarz“ HPL-Schichtstoff 
 Ganze Platte (122x244 cm) **52096 279,-**
 GP 93,72/1 qm

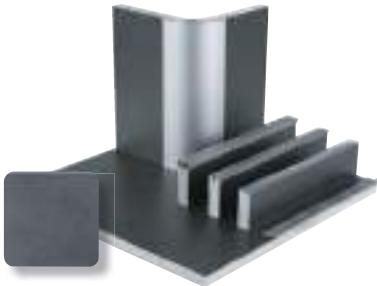
Eckverbindungsprofil 90° als Verbindung zur Holzplatte. PVC, Länge 220 cm **522004 27,95**
 GP 12,70/1 m

E05-Standard
 Unsere Möbelbauplatten erfüllen die in Deutschland schärferen Grenzwerte für Formaldehyd-Emissionen aus Holzwerkstoffen.



„Olmo“ HPL-Schichtstoff 
 Gewicht pro Platte: ca. 23,0 kg
 Plattenstärke ca. 15 mm
 Ganze Platte (122x244 cm) **52048 246,-**
 GP 82,63/1 qm

Eckverbindungsprofil 90°. Beide Seiten offen. Alu, Länge 220 cm **522141 44,95**
 GP 20,43/1 m



„Pearl“ Metallic Pappelsperrholz 
 Beidseitig beschichtet. Gew. pro Platte: ca. 25kg
 Plattenstärke ca. 15 mm
 Ganze Platte (122x244 cm) **52073 337,-**
 GP 113,20/1 qm

Eckverbindungsprofil 90°. Beide Seiten offen. Alu, Länge 220 cm **522141 44,95**



Pappelschichtstoff lichtgrau 
 Gewicht pro Platte: ca. 23,5 kg
 Plattenstärke: ca. 15 mm
 Ganze Platte (122x244 cm) **52010 190,-**
 GP 63,82/1 qm



Sperrholz natur 
 Unbehandelt, umweltfreundlich in Produktion und Entsorgung, atmungsaktiv, leicht zu bearbeiten. Gewicht pro Platte: ca. 30 kg
 Plattenstärke: ca. 18 mm
 Ganze Platte (122x244 cm) **52030 116,-**
 GP 38,97/1 qm



„Basalt“ Pappelschichtstoff 
 Plattenstärke: ca. 15 mm
 Ganze Platte (122x244 cm) **520257 244,-**
 GP 81,96/1 qm



Pappelsperrholz lichtgrau 
 Gewicht pro Platte: ca. 19,5 kg,
 Plattenstärke: ca. 16 mm.
 Ganze Platte (137x200 cm) **52001 207,-**
 GP 75,55/1 qm



Pappelsperrholz natur 
 Gewicht pro Platte: ca. 17,0 kg
 Plattenstärke: ca. 14/15 mm
 Ganze Platte (122x244 cm) **52000 91,95**
 GP 30,89/1 qm

ACHTUNG! Abweichende Plattengröße

Versand von Holzplatten: 1/4 Platten (61x122 cm) können ohne Sperrgutschlüsse versendet werden. Die Versandkosten bleiben günstig. Ganze Platten (122x244 cm) werden ab einer Mindestbestellmenge von 2 Stück (auch gemischt) per Spedition versendet. Dabei fallen erhöhte Versandkosten an. Einfacher und kostengünstiger ist bei ganzen Platten die Abholung beim Fachhändler.

Kantenumleimer, Profile, Scharniere

- Das bewährte Möbelsystem für den Selbstausbauer
- Mit abgerundeten, gepolsterten Kanten
- Schützt die Holzkannte, hohe Stabilität
- Material: PVC
- Wird in die gefräste Nut eingeschlagen

Umleimer gepolstert 15 mm

Luftgepolstertes Kantenschutzprofil mit einseitiger Nase.

Silber

| | | | |
|------|-------------|---------|-------|
| 5 m | GP 5,50/1 m | 5210779 | 27,50 |
| 25 m | GP 5,08/1 m | 5210778 | 127,- |

Dunkelgrau

| | | | |
|------|-------------|---------|-------|
| 5 m | GP 5,59/1 m | 5210719 | 27,95 |
| 25 m | GP 4,96/1 m | 5210718 | 124,- |

Mittelgrau

| | | | |
|------|-------------|---------|-------|
| 5 m | GP 5,79/1 m | 5210749 | 28,95 |
| 25 m | GP 5,16/1 m | 5210748 | 129,- |



Türumleimer gepolstert 15 mm

für halbaufgesetzte Türen wie Möbelsystem Classic. Dadurch kein Holzverschnitt beim Türen- und Klappenbau.

Dunkelgrau

| | | | |
|------|-------------|---------|-------|
| 5 m | GP 6,68/1 m | 5210519 | 33,39 |
| 25 m | GP 5,88/1 m | 5210518 | 147,- |

Mittelgrau

| | | | |
|------|-------------|---------|-------|
| 5 m | GP 7,26/1 m | 5210549 | 36,30 |
| 25 m | GP 6,76/1 m | 5210548 | 169,- |



Türinnenumleimer mit Dichtlippe

für den Türausschnitt

Mittelgrau

| | | | |
|------|-------------|---------|-------|
| 5 m | GP 3,79/1 m | 5210349 | 18,95 |
| 40 m | GP 4,17/1 m | 5210348 | 167,- |



T-Umleimer mit Nase 15 mm

mit einseitiger Nase zum Abdecken der Schnittkanten.

Dunkelgrau

| | | | |
|------|-------------|---------|-------|
| 5 m | GP 4,99/1 m | 5210119 | 24,95 |
| 40 m | GP 4,22/1 m | 5210118 | 169,- |

Mittelgrau

| | | | |
|------|-------------|---------|-------|
| 5 m | GP 3,59/1 m | 5210149 | 17,95 |
| 40 m | GP 3,83/1 m | 5210148 | 153,- |

Silber

| | | | |
|------|-------------|---------|-------|
| 5 m | GP 3,39/1 m | 5210179 | 16,95 |
| 40 m | GP 3,77/1 m | 5210178 | 151,- |

Dekor Apfel

| | | | |
|------|-------------|---------|-------|
| 5 m | GP 4,39/1 m | 5210129 | 21,95 |
| 40 m | GP 2,18/1 m | 5210128 | 109,- |



T-Umleimer Standard 15 mm

Dunkelgrau

| | | | |
|------|-------------|---------|-------|
| 5 m | GP 4,39/1 m | 5210019 | 21,95 |
| 40 m | GP 4,47/1 m | 520018 | 179,- |

Mittelgrau

| | | | |
|------|-------------|---------|-------|
| 5 m | GP 5,90/1 m | 5210049 | 29,50 |
| 40 m | GP 4,50/1 m | 5210048 | 180,- |



T-Umleimer halbrund 15 mm

zum Abdecken der Schnittkanten

Dekor Kirsche

| | | | |
|------|-------------|--------|-------|
| 5 m | GP 4,92/1 m | 527072 | 24,95 |
| 50 m | GP 5,00/1 m | 527071 | 229,- |



Schlingerleiste

Stoppkante für Regal- oder Schrankböden.
Für 15 mm Plattenstärke.

Mittelgrau, 220 cm Stange

| | |
|--------|-------|
| 521104 | 18,95 |
|--------|-------|

GP 8,61/1 m



Passende Scharniere gleich mitbestellen

Spezielscharnier für Türumleimer gepolstert

Robust, pulverbeschichtet, farblich passend zum Türumleimer gepolstert. Durch Umstecken rechts oder links verwendbar.

Spezielscharnier links, 2 Stück

| | | |
|------------|---------|------|
| Hellgrau | 523012 | 5,30 |
| | 52301 | |
| Braun | 5230102 | 5,30 |
| | 523010 | |
| Dunkelgrau | 5230112 | 5,30 |
| | 523011 | |
| Mittelgrau | 5230142 | 5,30 |
| | 523014 | |

Spezielscharnier rechts, 2 Stück

| | | |
|------------|---------|------|
| Hellgrau | 523002 | 5,30 |
| | 52300 | |
| Braun | 5230002 | 5,30 |
| | 523000 | |
| Dunkelgrau | 5230012 | 5,30 |
| | 523001 | |
| Mittelgrau | 5230042 | 5,30 |
| | 523004 | |



2
STÜCK

Montagezubehör



Universal-Schlitzfräser

| | | |
|-------------|-------|------|
| 30 x 1,5 mm | 52701 | 5,95 |
|-------------|-------|------|

Spezialkleber

Zum Kleben von Umleimern in die Holznut. Inhalt 85 g

| | |
|-------|------|
| 52713 | 8,95 |
|-------|------|

GP* 10,53/ 100 g

Weißleimtube Bindau-RS

| | | |
|------|-------|------|
| 20 g | 52714 | 2,95 |
|------|-------|------|

GP* 14,75/ 100 g

Dübelfix

Markierungshilfe zur leichten Montage von Holzdübeln.

| | | |
|----------------|-------|------|
| Ø 6 mm, 4 Stk. | 53245 | 3,10 |
|----------------|-------|------|



Möbelbaubehör, Profile, Innenverkleidungsstoffe



Eckprofil gepolstert
Gepolstertes Spezialprofil zur 90° Verbindung von Möbelbauplatten. Farblich passend zu den Umleimern und Möbelgriffen. Länge 220 cm

Dunkelgrau **522001 27,95**
GP 12,70/1 m

Mittelgrau **522004 27,95**
GP 12,70/1 m



Eckprofil Alu
90° Profil als Verbindung für 15 mm Holzplatten. Länge 220 cm. Alu


2-seitig offen **522141 44,95**
GP 20,43/1 m

1-seitig offen **52216 39,95**
GP 18,16/1 m

Endkappe zu Eckprofil Alu
Mittelgrau, Preis pro Stück

links **522234 3,20**

rechts **522224 3,20**



Umleimer für Kantenleimmaschinen
Ohne Schmelzkleber.

| | | | | |
|------------|----------------|--------------|---------------|--------------|
| Apfel | 19 x 2 mm 10 m | GP 1,65/1 m | 521680 | 16,50 |
| | 19 x 2 mm 50 m | GP 1,67/1 m | 521681 | 83,50 |
| Silber | 20 x 2 mm 10 m | GP 2,59/1 m | 521640 | 25,95 |
| | 20 x 2 mm 50 m | GP 2,58/1 m | 521641 | 129,- |
| Nussbaum | 20 x 2 mm 10 m | GP 1,65/1 m | 521571 | 16,50 |
| | 20 x 2 mm 50 m | GP 1,65/1 m | 521572 | 82,50 |
| Nussbaum | 23 x 2 mm 10 m | GP 2,25/1 m | 521573 | 22,50 |
| | 23 x 2 mm 50 m | GP 11,30/1 m | 521574 | 113,- |
| Schwarz | 19 x 2 mm 10 m | GP 1,65/1 m | 521280 | 16,50 |
| | 19 x 2 mm 50 m | GP 1,64/1 m | 521281 | 81,95 |
| Dunkelgrau | 20 x 2 mm 10 m | GP 3,80/1 m | 521560 | 37,95 |
| | 20 x 2 mm 50 m | GP 3,80/1 m | 521561 | 190,- |



Dichtkeder rund / Y-Profil
Leichte Anpassung von Holzteilen an Fußboden, Seiten- und Dachverkleidung.

| | | | | |
|---------------------|---------------------------|-------------|----------------|--------------|
| Dichtkeder rund | Mittelgrau Ø 5 mm 5 m | GP 2,94/1 m | 5250049 | 14,70 |
| | Mittelgrau Ø 5 mm 50 m | GP 3,36/1 m | 5250048 | 168,- |
| | Silber Ø 5 mm 5 m | GP 2,99/1 m | 5250079 | 14,95 |
| Dichtkeder Y-Profil | Silber Ø 5 mm 50 m | GP 3,12/1 m | 5250078 | 156,- |
| | Mittelgrau Y-Profil 5 m | GP 4,59/1 m | 5250849 | 22,95 |
| | Mittelgrau Y-Profil 100 m | GP 4,28/1 m | 5250848 | 428,- |

Verkleidung mit Kunstleder

Kunstleder hellgrau, genarbt
Weiches Kunstleder zum Bekleben oder Beziehen von Fahrzeugteilen. Material: 53% Polyurethan, 32% Polyester, 15% Baumwolle. Unkaschiert, Breite ca. 140 cm.

| | | | |
|------|----------------|----------------|--------------|
| 5 m | GP* 27,80/1 qm | 5102110 | 139,- |
| 20 m | GP* 27,65/1 qm | 5102111 | 553,- |

Rückseite kaschiert mit 3 mm Schaum (Chameuse)
Breite ca. 140 cm.

| | | | |
|------|----------------|----------------|--------------|
| 5 m | GP* 46,40/1 qm | 5102112 | 232,- |
| 20 m | GP* 46,45/1 qm | 5102113 | 929,- |

Sinn der Innenverkleidung ist es, die zerklüftete Fahrzeug-Karosserie innen so zu verkleiden, dass eine wohnliche Atmosphäre im Fahrzeug entsteht und gleichzeitig das Isolationsmaterial zwischen Fahrzeugblech und Innenverkleidung verdeckt wird. Das Verkleidungsmaterial muss sich daher der Karosseriewölbung gut anpassen können.



Verkleidung mit Veloursstoffen



Isovelours grau



Intervelours

Isovelours, Rückseite mit Schaumstoff beschichtet. Beige oder Grau.

PROFI TIPP

Ideal als Wand-/Dachverkleidung oder zum Beziehen von Verkleidungsplatten (wegen der textilarartigen Oberfläche für den Küchenbereich nicht zu empfehlen). 100% Polyamid.

| | | | |
|-----------------------------------|----------------|----------------|--------------|
| Grau, Stärke 2 mm, Breite 140 cm | | | |
| 10 m | 510140 | GP* 20,80/1 qm | 208,- |
| 20 m | 510141 | GP* 20,90/1 qm | 418,- |
| Grau, Stärke 4 mm, Breite 140 cm | | | |
| 10 m | 510250 | GP* 11,60/1 qm | 116,- |
| 20 m | 510251 | GP* 11,60/1 qm | 232,- |
| Beige, Stärke 3 mm, Breite 140 cm | | | |
| 10 m | 5100960 | GP* 21,40/1 qm | 214,- |
| 20 m | 5100961 | GP* 21,40/1 qm | 428,- |
| Grau, Stärke 5 mm, Breite 160 cm | | | |
| 10 m | 510170 | GP* 12,60/1 qm | 126,- |
| 20 m | 510171 | GP* 12,55/1 qm | 251,- |

Isovelours, Rückseite zusätzlich Vliesstoff beschichtet,
d.h. Kleber schlägt nicht so schnell auf Vorderseite sichtbar durch.
100% Polyamid.

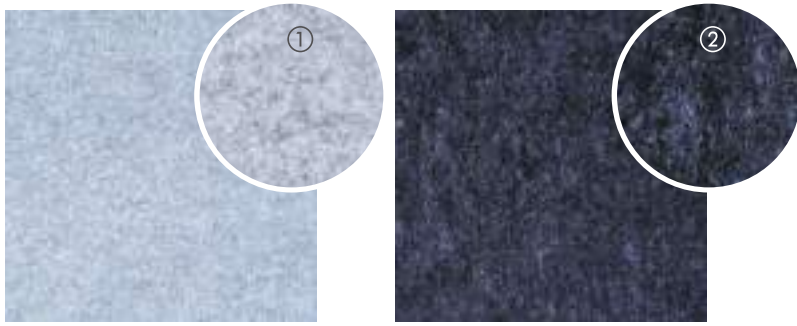
| | | | |
|----------------------------------|---------------|----------------|--------------|
| Grau, Stärke 3 mm, Breite 155 cm | | | |
| 10 m | 510160 | GP* 32,40/1 qm | 324,- |
| 20 m | 510161 | GP* 16,20/1 qm | 324,- |

Intervelours Graphite
3 mm starker flexibler Nadelvlies zum Bekleben oder Beziehen von Fahrzeugteilen. Knitterfrei, unempfindlich. Dekor Graphite

| | | | |
|-------------|---------------|----------------|---------------|
| 50 x 1,91 m | 51020 | GP* 11,40/1qm | 1089,- |
| 5 x 1,91 m | 510201 | GP* 12,88/1 qm | 123,- |



GP* = Grundpreis pro angegebener Einheit



V-Flex Platte

- Schallabsorbierend und atmungsaktiv
- Leichte, angenehme Haptik
- Kann zugeschnitten werden

Die holzfreie Alternative zu bisher verwendeten Sperrholzplatten im Innenausbau. Spezielle Polyesterfasern bilden das Grundmaterial und verhindern eine Verrottung. VFLEX ist atmungsaktiv und kann Feuchtigkeit aufnehmen und wieder abgeben. Der Werkstoff ist sehr leicht und absorbiert darüber hinaus den Schall.

Einsatzbereiche: z.B. Wandverkleidung, Deckenverkleidung, Auskleidung von z.B. Stauräumen, Heckgaragen.

Abmessungen: 2440x1300x2,7 mm, 950g/qm

| | | |
|-------------------|-------|-------|
| ① Farbe Grau | 51044 | 39,90 |
| ② Farbe Anthrazit | 51045 | 38,90 |



Schiebe- & Hecktürverkleidungen passend für Fiat Ducato Typ 250 (ab Bj. 2006 bis heute)

- Vorgeformte Polyester-Filz-Module
- Voraussetzungen: mittlere Dachhöhe (LH2) und Hecktüren ohne Serienfenster (komplette Blechtüren)

Hecktürverkleidung – 2-teiliges Set

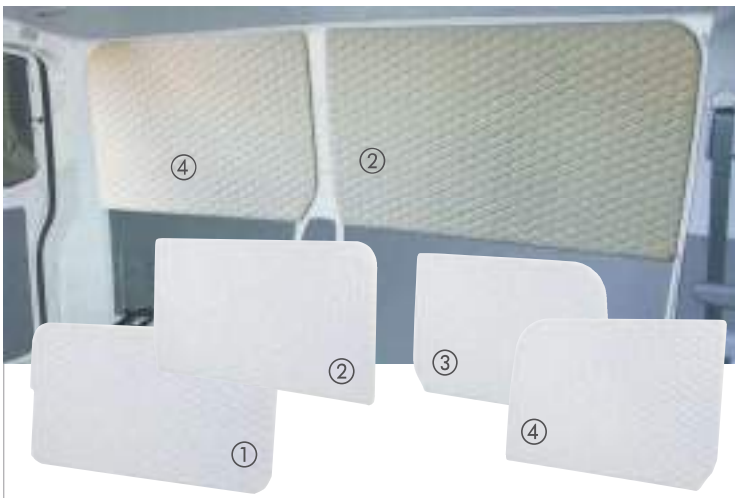
Abmessungen: 1125x785x120 mm

| | | |
|-------------------|--------|-------|
| ③ Farbe Anthrazit | 51046 | 215,- |
| Farbe Grau | 510460 | 215,- |

Schiebetürverkleidung Ducato

Abmessungen: 1260x1053x99,9 mm

| | | |
|-----------------|--------|-------|
| Farbe Anthrazit | 51047 | 164,- |
| ④ Farbe Grau | 510470 | 164,- |



Gesteppte Innenverkleidung für VW T5/T6 Busse ohne Fenster

- Wohnliches Ambiente in VW T6 ohne Fenster
- Schicke Kunstlederoptik mit Steppung
- Inklusive Befestigungsmaterial

Leicht zu befestigen mit Dübeln in den vorhandenen Löchern bei VW T5/T6 (ohne Verglasung) oder mit Klett. Befestigungsmaterial im Lieferumfang. Das Material ist farblich auf die VW-Innenfarben abgestimmt.

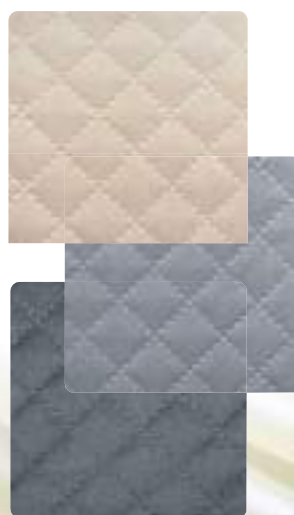
| | | |
|--|-------|-------|
| ① 1x Panele für Schiebetür | 32000 | 139,- |
| ② 1x Panele für Seite gegenüber Schiebetür | 32001 | 144,- |
| ③ 1x Panele für hinteres rechtes Seitenfenster | 32002 | 139,- |
| ④ 1x Panele für hinteres linkes Seitenfenster | 32003 | 139,- |



Fancy – Innenverkleidungsstoff

- Anthrazit mit 4 mm Schaum und Trikot
- Gewicht 260 g/m² +/- 5 %
- Material 100 % PES
- Wasserabweisend
- Nutzbreite min. 140 cm

| | | |
|----------------------|--------|-------|
| 10 m GP* 11,60/ 1 qm | 510250 | 116,- |
| 20 m GP* 11,60/ 1 qm | 510251 | 232,- |



Trinity – Innenverkleidungsstoff in edler Steppoptik

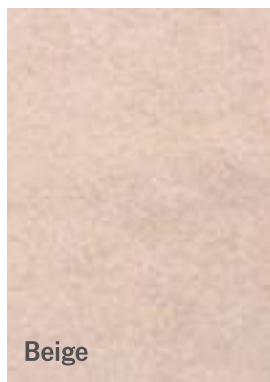
- Samtiger Stoff, schöner Griff
- Mit geprägter Steppoptik
- Reduzierte Feuchtigkeitsaufnahme
- Flammhemmend ausgerüstet

Material: 100 % Polyester, Gewicht: 355 g/m (+/- 5 %), Nutzbreite ca. 142 cm

| | | | |
|---------------|--------|-----------------|-------|
| Farbe Beige | | | |
| 10 m | 510370 | GP* 12,90/1 qm | 129,- |
| 20 m | 510371 | GP* 12,95/1 qm | 259,- |
| Farbe Grau | | | |
| 10 m | 510380 | GP* 13,30/ 1 qm | 133,- |
| 20 m | 510381 | GP* 13,25/ 1 qm | 265,- |
| Farbe Schwarz | | | |
| 10 m | 510390 | GP* 13,30/ 1 qm | 133,- |
| 20 m | 510391 | GP* 13,25/ 1 qm | 265,- |

X-Trem® Stretch Carpet Filz Easy-Trim, leicht zu verlegen

- In England die beliebteste Art für die Fahrzeugverkleidung
- Einfache Verarbeitung, daher perfekt für Selbsterbauer
- 4 Wege / superdehnbar (4-Way Superstretch)
- In 5 verschiedenen Farben
- Für alle Flächen geeignet (Holz, Kunststoff, Metall und auch auf Isolierungen)
- Den Fahrzeug-Innenraum dämmen (Akustik) und verschönern
- Durch die besondere Dehnungsfähigkeit sind auch Rundungen wie Radkästen kein Problem



X-Trem® Stretch Carpet Filz

- Hochflexibler Nadelfilz-Velour
- Stärke ca. 4,6 mm,
- Gewicht ca. 390 gr/qm.
- Material: 100% Polyester

| Farbe | Rolle B 2 x L 2 m (4 m ²) | | | Zuschnitt B 2 x L 5 m (10 m ²) | | | Rolle B 2 x L 30 m (60 m ²) | | |
|------------|---------------------------------------|-------|--------------|--|-------|--------------|---|-------|-------------|
| Beige | 500891 | 75,60 | GP* 18,90/qm | 500890 | 139,- | GP* 13,90/qm | 50089 | 559,- | GP* 9,32/qm |
| Silbergrau | 500831 | 75,60 | GP* 18,90/qm | 500830 | 139,- | GP* 13,90/qm | 50083 | 559,- | GP* 9,32/qm |
| Dunkelgrau | 500841 | 75,60 | GP* 18,90/qm | 500840 | 139,- | GP* 13,90/qm | 50084 | 559,- | GP* 9,32/qm |
| Schiefer | 500851 | 75,60 | GP* 18,90/qm | 500850 | 139,- | GP* 13,90/qm | 50085 | 559,- | GP* 9,32/qm |
| Anthrazit | 500881 | 75,60 | GP* 18,90/qm | 500880 | 139,- | GP* 13,90/qm | 50088 | 559,- | GP* 9,32/qm |

Selbstklebender Super Stretch-Carpet-Filz

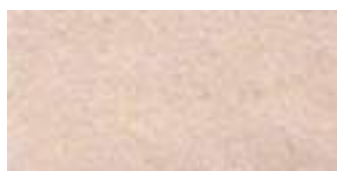
Stärke 3 mm, Gewicht ca. 365 gr/qm.
100% Polypropylene

Dunkelgrau, Rolle B 1,4 x L 60 m
50092 265,-
GP* 7,85/ 1 qm

Dunkelgrau, Zuschnitt B 1,4 x L 5 m
500920 95,90
GP* 9,59/ 1 qm

Beige, Rolle B 1,4 x L 60 m
500922 659,-
GP* 7,85/ 1 qm

Beige, Zuschnitt B 1,4 x L 5 m
500923 95,90
GP* 13,70/ 1 qm



GP* = Grundpreis pro angegebener Einheit

Kunststoffkeil-Satz, 5-tlg.

Ideal zum lackschonenden und beschädigungsfreien Lösen von Verkleidungsteilen, Zierleisten, usw..
Praktische Zusammenstellung verschiedener Keil- und Hebelvarianten.
Robuster Spezial- Kunststoff.

50093 32,50

Kraftsprühkleber Plus

Für X-trem Isolator & Stoffe, bis 110°C hitzebeständig. Klebt auf Holz, Metall und Kunststoffen.
400 ml

500130 16,95
GP* 42,37/ 1 Liter



**NEW
2022**

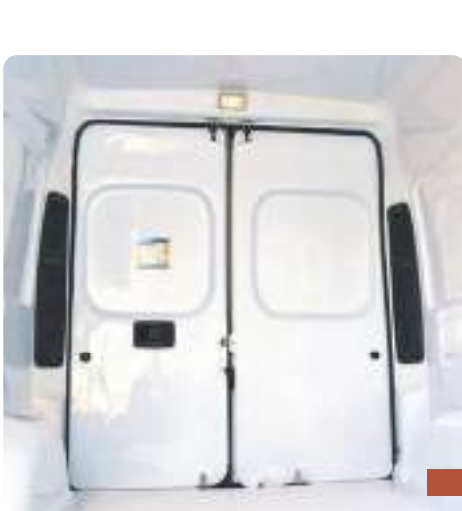
Cover Plus für Fiat Ducato – die einfache Ausbau-Alternative zu Holz oder Stoff

- Verkleidungspaneele welche die Form der Laderaumwände nachbilden
- Einfache Montage
- Dicke der Paneele: 3-5 mm
- Ideal für den Einbau von Nasszellen, Material: ABS
- Befestigung durch Standard Nieten, Abdichtung durch wasserdichtes und lebensmittelechtes Dichtungsmittel
- Keine Eingriffe in die Trageteile des Fahrzeugs und Leergewicht innerhalb des 5% des Fahrzeug Gewichts
- Keine TÜV-Abnahme nötig
- Keine Beeinträchtigung des Zugangs zu den Lichtern und zu anderen werkseitigen Vorrichtungen: Einfache Wartung
- Einfach auszubauen, der Bausatz kann in neuem Fahrzeug wiederverwendet werden
- Die gesamte Nutzlast und das Ladevolumen bleiben erhalten
- Wasserdicht
- Einfache Reinigung auch mit Hochdruckwasser Reiniger und Dampfreiniger
- Desinfektionsmittelfest

KONFORM MIT DEN FOLGENDEN NORMEN:

- HACCP, CE 852/2004 Verordnung, mit Betreff auf waschbare, hygienisierbare und lebensmittelechte Oberfläche (TESTMOCA);
- ADR Norm über den Gefahrgut Transport (einige Klassen);
- Konform mit der europäischen Richtlinie 2013C 343/03 über die gute Vertriebspraxis von Humanarzneimitteln.
- Konform mit der Norm UNI ISO 3795:1992

Gestalten Sie die Innenverkleidung Ihres Fahrzeug leicht und schnell mit den perfekt für die Fahrzeuginnenseiten vorgeformten ABS-Platten. Die Zulassungsbescheinigung muss nicht aktualisiert werden. Im Falle eines Unfalls können die Platten separat ausgetauscht werden. Geeignet für alle Camper und Lieferwagen. Auch geeignet für den Transport von Lebensmitteln für welche kein ATP Zertifikat erforderlich ist sowie Pflanzen, Tiere und Gefahrgut.



Innenverkleidungs-Platten für Fiat Ducato

**NEW
2022**




| Für Fiat Ducato ab Bj. 2006 (und baugleiche) Länge/Höhe | Montageort | Anzahl Teile | Gwicht in kg | Art. Nr. | Preis |
|--|---|-----------------|--------------|----------|--------|
| L1/H1 | ① Innenverkleidung links | 2 | 10,3 | 400200 | 519,- |
| | ② Innenverkleidung rechts | 1 | 5,0 | 400201 | 259,- |
| | ③ Innenverkleidung Schiebetür | 1 | 4,0 | 400202 | 259,- |
| | ④ Innenverkleidung rechte + linke Hecktür | 2 | 6,5 | 400203 | 329,- |
| | ⑤ Innenverkleidung rechter + linker Radkasten | 2 | 3,5 | 400204 | 122,90 |
| L2/H1 | ① Innenverkleidung links | 2 | 12,0 | 400205 | 519,- |
| | ② Innenverkleidung rechts | 1 | 6,2 | 400206 | 259,- |
| | ③ Innenverkleidung Schiebetür | 1 | 4,0 | 400207 | 259,- |
| | ④ Innenverkleidung rechte + linke Hecktür | 2 | 6,5 | 400208 | 329,- |
| | ⑤ Innenverkleidung rechter + linker Radkasten | 2 | 3,5 | 400204 | 122,90 |
| L2/H2 | ① Innenverkleidung links | 2 | 15,0 | 400210 | 599,- |
| | ② Innenverkleidung rechts | 1 | 7,5 | 400211 | 329,- |
| | ③ Innenverkleidung Schiebetür | 1 | 6,3 | 400212 | 272,- |
| | ④ Innenverkleidung rechte + linke Hecktür | 2 | 7,0 | 400213 | 379,- |
| | ⑤ Innenverkleidung rechtre + linker Radkasten | 2 | 3,5 | 400204 | 122,90 |
| L3/H2 | ① Innenverkleidung links | 2 | 17,0 | 400215 | 625,- |
| | ② Innenverkleidung rechts | 1 | 9,7 | 400216 | 354,- |
| | ③ Innenverkleidung Schiebetür | 1 | 6,3 | 400217 | 272,- |
| | ④ Innenverkleidung rechte + linke Hecktür | 2 | 7,0 | 400218 | 379,- |
| | ⑤ Innenverkleidung rechter + linker Radkasten | 2 | 3,5 | 400204 | 122,90 |
| L3/H3 | ① Innenverkleidung links | 2 | 24,3 | 400220 | 625,- |
| | ② Innenverkleidung rechts | 1 | 12,4 | 400221 | 354,- |
| | ③ Innenverkleidung Schiebetür | 1 | 6,3 | 400222 | 272,- |
| | ④ Innenverkleidung rechte + linke Hecktür | 2 | 8,5 | 400223 | 436,- |
| | ⑤ Innenverkleidung rechter + linker Radkasten | 2 | 3,5 | 400204 | 122,90 |
| XL/H2 | ① Innenverkleidung links | 3 | 20,0 | 400225 | 652,- |
| | ② Innenverkleidung rechts | 2 | 12,4 | 400226 | 379,- |
| | ③ Innenverkleidung Schiebetür | 1 | 6,3 | 400227 | 272,- |
| | ④ Innenverkleidung rechte + linke Hecktür | 2 | 7,0 | 400228 | 379,- |
| | ⑤ Innenverkleidung rechter + linker Radkasten | 2 | 3,5 | 400204 | 122,90 |
| XL/H3 | ① Innenverkleidung links | 3 | 24,3 | 400230 | 652,- |
| | ② Innenverkleidung rechts | 2 | 12,4 | 400231 | 379,- |
| | ③ Innenverkleidung Schiebetür | 1 | 6,3 | 400232 | 272,- |
| | ④ Innenverkleidung rechte + linke Hecktür | 2 | 8,5 | 400233 | 436,- |
| | ⑤ Innenverkleidung rechter + linker Radkasten | 2 | 3,5 | 400204 | 122,90 |


🚚 Versand erfolgt durch Spedition, erfragen Sie die Frachtkosten bei Ihrem Fachhändler

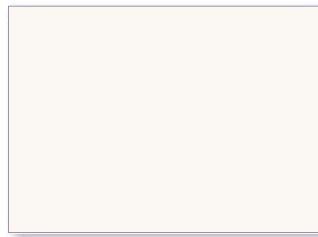
Möbelbauzubehör, Profile, Innenverkleidungsplatten




Galway Ledernarbung 
Sperrholzplatte ca. 3 mm mit edlem Dekor, kann umweltfreundlich entsorgt werden.
Farbe: Warmes Beige
Gr. 1,22x2,50 m **510071 74,95**
GP* 24,57 / 1 qm



Flexaform Struktura 
Formstabile Spezialfaserplatte mit mattgrauer Oberfläche, kann umweltfreundlich entsorgt werden. Für Fahrzeuge besser geeignet als Pappelsperholz. Farbe: Perlgrau.
Gr. 1,22 x 2,44 m **51010 33,95**
GP* 11,40 / 1 qm



Dekor Hybrid 2 
Formstabile Spezialfaserplatte mit heller Oberfläche, kann umweltfreundlich entsorgt werden. Für Fahrzeuge besser geeignet als Pappelsperholz. Farbe: Eierschale
Gr. 1,22 x 2,44 m **51012 55,95**
GP* 18,79 / 1 qm

Spezialplatten 3 mm für Innenverkleidung

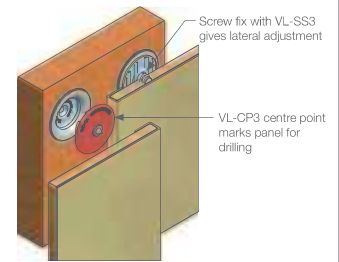
- Gutes Aussehen
- Robuste Qualität
- Leichte Pflege

Sinn der Innenverkleidung ist es, die zerklüftete Fahrzeug-Karosserie innen so zu verkleiden, dass eine wohnliche Atmosphäre im Fahrzeug entsteht und gleichzeitig das Isolationsmaterial zwischen Fahrzeugblech und Innenverkleidung verdeckt wird. Das Verkleidungsmaterial muss sich daher der Karosseriewölbung gut anpassen können.

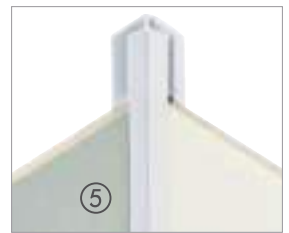
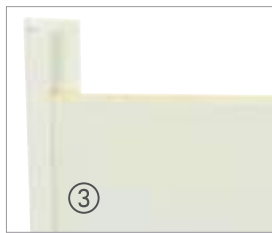
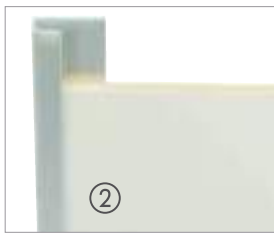
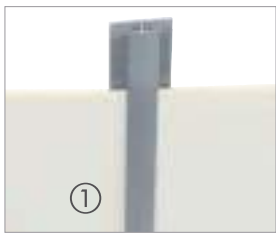
Very Low Profile Clip Set – Paneel-Befestigung

Perfekt für die Montage von abnehmbaren dünnwandigen Paneelen/Verkleidungen mit geringer Tiefe. Es sind keine speziellen Montagewerkzeuge erforderlich. Die Sets können geklebt und/oder verschraubt werden.

| | | | |
|---------------------------|----------|---------------|--------------|
| ① Very Low Buchsen | 100 Stk. | 532011 | 105,- |
| ② Very Low Clipse | 100 Stk. | 532015 | 105,- |
| ③ Profile Edelstahl Screw | 10 Stk. | 532018 | 2,99 |
| | 100 Stk. | 532019 | 22,99 |



Verbindungsprofile für 3 mm starke Verkleidungsplatten



- ① **Fugenverbindungsprofil**
Zum Verbinden der Verkleidungsplatten. 220 cm lang.
Hellgrau **51101 6,90**
Dunkelgrau **511011 7,30**
- ② **Abschlussprofil Aluminium**
Seitlicher Abschluss von Dachverkleidungen, erleichtert den Einbau ebenso stabiles Abschlussprofil für Verkleidungsplatten. Geeignet für Plattenstärken von 3 – 4 mm. Aluminium eloxiert
Länge: 2,54 m **51210 12,40**
- ③ **Abschlussprofil**
Kantenschutz und Verblendung für die Außenseiten der Verkleidungsplatten. Erleichtert die Montage. 220 cm lang.
Hellgrau **51100 3,95**

- ④ **Verbindungsprofil außen, 90°**
Für die Eckverbindung der Verkleidungsplatten. 220 cm lang.
Dunkelgrau **511021 6,75**
- ⑤ **Verbindungsprofil innen, 90°**
Für 90°-Eckverbindungen der Verkleidungsplatten, besonders für Innenverkleidungen von Hochdächern notwendig. 220 cm lang.
Hellgrau **51103 9,40**



Kappenschrauben zur Befestigung der Verkleidungsplatten
3,9 x 22 mm, Mittelgrau. 20 St. **513004 3,49**
3,9 x 22 mm, Braun. 20 St. **513000 3,49**

Die Innenverkleidungsprofile passen zu unseren Seitenverkleidungsplatten, Aufnahmestärke 3–4 mm.



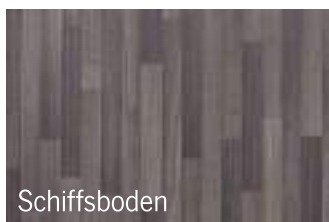
Quad



Tessin

TIPP:

Für die Isolation unter der Bodenplatte empfehlen wir X-trem Isolation.
Als Abschlüsse an den Einstiegsanten eignen sich unsere Alu Einstiegsprofile.




Schiffsboden

Bodenplatten

Ca. 10 mm dick, aus wasserfest verleimten Spanplatten mit Kunststoff-Bodenbelag beschichtet.

| | | | |
|---------------------|---------------------|---------------|--------------|
| Quad | 290 x 163 x 1,00 cm | 10519 | 527,- |
| Quad | 250 x 163 x 1,00 cm | 10524 | 503,- |
| Tessin | 340 x 180 x 0,95 cm | 10539 | 459,- |
| Tessin | 300 x 170 x 0,95 cm | 10538 | 365,- |
| Tessin | 250 x 170 x 0,95 cm | 10537 | 329,- |
| Schiffsboden | 340 x 180 x 0,90 cm | 105393 | 459,- |
| Schiffsboden | 300 x 170 x 0,80 cm | 105383 | 365,- |
| Schiffsboden | 250 x 170 x 0,95 cm | 105373 | 329,- |

Der Versand von Bodenplatten ist leider nicht möglich.
Abholung nur beim Fachhändler.

 = Frachtkosten bitte bei Ihrem Fachhändler erfragen

GP* = Grundpreis pro angegebener Einheit



REIMO Möbelgriff 2000

- Für Holzplatten von 15-18 mm
- 10.000 geprüfte Schließungen, von TÜV Mannheim geprüft

| | | |
|--|--------|------|
| ① Hellgrau | 52415 | 7,20 |
| ② Mittelgrau | 524154 | 7,20 |
| ③ Dunkelgrau | 524151 | 7,20 |
| ④ Braun | 524150 | 7,20 |
| ⑤ Reimo Möbelgriff 2000, rund, gelb | 524009 | 2,95 |
| Möbelgriff für Holzplatten von 15-18 mm, eckige Form, 5 x 5 cm | | |
| • Flach anliegend, ergonomisch gestylt | | |
| • Robuste griffgünstige Schieber | | |
| ⑥ Dunkelgrau | 524101 | 6,90 |
| ⑦ Braun | 524100 | 6,90 |
| Möbelverschluss für 15 mm Holzplattenstärke | | |
| ⑧ Braun | 524200 | 6,- |



Toilettenraumschlösser

- | | | |
|---|--|-------|
| ① Türdrückergarnitur | Einsteck-Fallenschloss mit Vierkantnuss Komplett mit Türgriff und Befestigungsrosetten Schlosskasten aus Zinkdruckguss vernickelt. | |
| | 53265 | 65,50 |
| ② Toilettenraumschloss mit Dreipunktverriegelung | 2 Drehstangen a 80cm, kürzbar | |
| Silber Matt | 52473 | 48,70 |
| Chrom glänzend | 524731 | 55,90 |
| ③ Toilettenraumschloss, 3-teilig mit Rosetten und Türklinke | Braun | |
| | 52472 | 14,51 |
| ④ Toilettenraumschloss | ovale Form, versenkte Ausführung mit Innenöffnung | |
| Braun | 524250 | 9,95 |



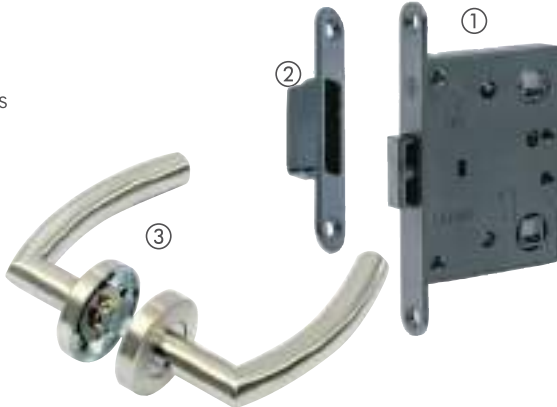
Einsteck-Fallenschloss Magnet-Lock

Einsteckschloss für Raamtüren mit magnetischer Verriegelung. Beim Schließen der Tür wird die Schlossfalle magnetisch in die Gegenplatte gezogen. Links und rechts verwendbar.

- | | | |
|--------------------------|-------------------------------------|-------|
| ① Einsteckschloss | Einbaugröße: 80,5x59mm, Stärke 12mm | |
| | 532511 | 14,50 |
| ② Gegenplatte für 532511 | | |
| | 532512 | 7,90 |

Türdrückergarnituren für Einsteck-Fallenschloss

- | | | |
|--------------|-----------------------------|-------|
| ③ Sichelform | Metallausführung chrom matt | |
| | 53251 | 22,20 |



- | | | |
|--------------|--------|-------|
| ① Außengriff | 534091 | 11,80 |
| ② Schloss | 53418 | 1,20 |

Schrankgriffe mit Drucktastenverriegelung

- | | | | |
|---|----------------------------------|--|-------|
| ① | ① Drucktaste mittig, Chromglanz | Lochabstand: 128mm, Höhe: 18mm Einbauset mit Schließeinheit | |
| | | 53109 | 18,50 |
| ② | ② Drucktaste mittig, Silber matt | Lochabstand: 128mm, Höhe: 18mm Einbauset mit Schließeinheit | |
| | | 53110 | 17,90 |
| ③ | ③ Drucktaste mittig, | Material ABS, Lochabstand: 224mm, Höhe: 28,3mm, inkl. Schloss | |
| | | 53432 | 19,20 |
| ④ | ④ Drucktaste mittig, Chromglanz | Lochabstand: 160 mm, Breite: 195 mm, Höhe: 30 mm | |
| | | 52426 | 18,40 |



Metallgriffe

- | | | |
|--------------------------|------------------|-------|
| ⑤ Schrankgriff 210x25mm, | Lochabst. 158mm, | |
| Schnapper hierzu: 534131 | | |
| | 53413 | 10,40 |

Griffe Kunststoff

- | | | |
|------------------------------|----------------------------|------|
| ⑥ Möbelgriff inkl. Schnapper | 185x15 mm, Lochabst. 160mm | |
| | 53367 | 9,10 |

Griff „Combi Line“

- Eleganter Möbelgriff mit Drucktastenmechanik (Einhandbedienung)
- | | | |
|----------------|-------|------|
| ⑦ Silber/Schw. | 52454 | 6,70 |
|----------------|-------|------|

Push-Lock-Schlösser und Zuhaltungen

ab 7,50



Bohr-Ø Rosette: 26 mm. Inkl. Schließblech.

Push Lock Schlösser-Komplettsätze

- Einhandbedienung für Schranktüren und Schubladen
- Klein, rund, keine vorstehenden Teile
- Für 15 mm Plattenstärke
- Bei Druck auf den Knopf springt dieser vor und dient als Griff

| | | | | | | |
|---------------|--------|---------|-------|-------|--------|-------|
| Grau | 50 St. | 532701 | 259,- | 1 St. | 53270 | 7,50 |
| ① Braun | 50 St. | 5327001 | 255,- | 1 St. | 532700 | 7,50 |
| ② Gold | 50 St. | 532721 | 355,- | 1 St. | 53272 | 10,50 |
| ③ Nickel matt | 50 St. | 5327051 | 345,- | 1 St. | 532705 | 9,90 |
| ④ Chrom matt | 50 St. | 532690 | 350,- | 1 St. | 53269 | 10,50 |

Push Lock Schlösser beidseitige Bedienung-Komplettsätze

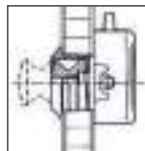
- Für Nasszellentüren
- Bedienung von Innen und Außen

| | | | | |
|-------------|----------|-------|---------|-------|
| | 50 Stück | | 1 Stück | |
| Grau | 532711 | 415,- | 53271 | 10,50 |
| Braun | 532712 | 410,- | 532710 | 10,50 |
| Gold | 532731 | 585,- | 53273 | 13,50 |
| Silber matt | 532716 | 494,- | 532715 | 13,50 |

Drehstangenset für Push Lock Schlösser

(Nicht Push Lock Mini & Push Snap Mini)

| | | |
|-------|--------|------|
| Braun | 532750 | 8,90 |
| Weiß | 532753 | 7,99 |



Push Lock Mini-Komplettsätze

Für kleine Klappen und Schubladen

Bohr-Ø Rosette: 19 mm. Inkl. Schließblech.

| | | | | |
|-------------|----------|-------|---------|------|
| | 50 Stück | | 1 Stück | |
| Silber matt | 532741 | 375,- | 53274 | 9,50 |
| Weiß | 5327431 | 209,- | 532743 | 5,99 |



Push Snap Mini-Komplettsätze Mit permanenter Schnappverriegelung

Wie Push Lock mini, aber hält auch ohne gedrückten Knopf geschlossen.

Bohr-Ø Rosette: 19 mm. Kein Schließblech erforderlich.

| | | | | |
|-------------|----------|-------|---------|------|
| | 50 Stück | | 1 Stück | |
| Silber Matt | 5327611 | 380,- | 532765 | 9,99 |
| Gold | 5327661 | 355,- | 532766 | 9,99 |
| Braun | 5327601 | 190,- | 532760 | 6,50 |



Drehriegel Metall (Vorreiber)

Sicherung für große Klappen.

Zinkdruckguss verchromt.

Überschlag 3 mm. Grundplatte:

| | | |
|--------|--------|-------|
| H 5 mm | 53253 | 12,40 |
| | 53253L | |

Überschlag 6 mm. Grundplatte:

| | | |
|--------|-------|-------|
| H 8 mm | 53291 | 12,20 |
|--------|-------|-------|



Kunststoff-Drehriegel

Vorreiber. Sicherung für große Klappen. Kunststoff, 3,5 mm Grundplatte.

| | | |
|-------|---------|------|
| Braun | 53254 | 4,95 |
| | 53254L | |
| Weiß | 532542 | 4,80 |
| | 532542L | |



Dreh Push Lock*

Türdruckknopf mit Einlochmontage.

Öffnet mit Drehen des Knopfes.

Türblattstärke 1,2-19 mm

| | |
|-------|-------|
| 52534 | 25,20 |
|-------|-------|



Punkt Push Lock*

Türdruckknopf mit Montagemaß

Ø 25 mm, Einfache Installation,

matt/chrom 52531 20,95

chrom/Messing 52532 17,60

Wasser- und Staubdicht



Kompressions- Schloss Lift & Turn

Einlochmontage. Mit Schließ-

zylinder, Schutz IP65/NEMA4.

Türblattstärke 2-12 mm

| | |
|-------|-------|
| 52535 | 95,95 |
|-------|-------|



Dreh Push Lock Schloss

Montagemaß 3-22 mm

Einfache Installation, für Nasszelle

geeignet

| | |
|-------|-------|
| 52530 | 30,40 |
|-------|-------|



Kleiderhaken PushLock*

für Türstärke 4,0-25,4 mm

Ø 33 mm

| | |
|-------|-------|
| 52533 | 24,50 |
|-------|-------|



Drehverschluss

„Lift and turn“ hohe Schließkraft, verdeckte Spannfeder gleicht Montagetoleranzen aus.

| | |
|-------|-------|
| 52541 | 20,95 |
|-------|-------|

*Hinweis: Haken schließt automatisch. Klappe kann nicht von alleine öffnen, wenn Push Lock offen steht. Ausführliche Artikelbeschreibung siehe www.reimo.com



Komplettes Druckknopf-Möbelschloss 37 x 37 mm
Rahmen matt, Knopf chrom matt.
Inkl. Schloss **532702 8,90**

NEW 2022



Klappenschloss Magnet-Lock
für Klappenstärke 13, 16 und 19 mm
53456 5,95

Mit nur einem Handgriff bequem zu öffnen



Möbelschnappschlösser für Türstärke 12-18 mm

Material Kunststoff

| | | | |
|--------------------------|----------------------|--------------|--------------|
| Größe 55 x 59 mm: | ① Matt Chrom/Schwarz | 52498 | 12,95 |
| | ② Matt Chrom | 52499 | 12,95 |
| Größe 36 x 59 mm: | ③ Matt Schwarz | 52491 | 9,95 |
| | ④ Matt Schwarz/Chrom | 52496 | 9,95 |
| | ⑤ Matt Chrom/Schwarz | 52494 | 9,95 |
| | ⑥ Matt Chrom | 52497 | 10,95 |

Druckknopf-Möbelschloss 42 x 42 mm
Rahmen und Knopf Dunkelgrau matt
532703 8,10

Passendes Schloss für 532703
Schloss **Maxi 53416 5,95**



Push Lock Schlösser lose - für Plattenstärke 12-19 mm
Schloss und Knopf frei kombinierbar

Frei kombinierbar mit vielen Knöpfen

- **Verschiedene Designkombinationen möglich**
- **Für 14-16 mm Plattenstärke** (außer abweichende Angabe)
- **Für den individuellen Ausbau**

Basis sind die Schlösser, die man mit verschiedenen Knöpfen und Rosetten versehen kann.
Bitte immer Knopf & Rosette oder Knopfset passend dazu bestellen.
Auch Schließblech extra bestellen.



① 44 mm
Gesamtbreite 78 mm
② 34 mm
Gesamtbreite 47 mm

| | | |
|-----------------------|--------------|-------------|
| ① Schloss Maxi | 53416 | 5,95 |
| ② Schloss Mini | 53415 | 4,50 |

Knopfsets

Metallausführung

| | | |
|---|--------------|--------------|
| ① Rahmen matt, Knopf chromglanz 55 x 55 mm, für Schloss Mini | 53408 | 14,60 |
| ② Chrom glänzend, 40 x 30 mm, für Schloss Mini | 53403 | 8,30 |
| ③ Chrom glänzend, 60 x 27 mm, für Schloss Maxi | 53405 | 12,95 |
| ④ Push Lock - Messing ABS, matt, 63 x 20 mm | 53455 | 6,40 |

Kunststoffausführung

| | | |
|---|--------------|-------------|
| ⑤ Chrom glänzend, 34 x 34 mm, für Schloss Mini | 53402 | 4,10 |
| ⑥ Chrom glänzend, 35 x 35 mm, für Schloss Mini | 53406 | 4,15 |
| Chrom glänzend, 35 x 35 mm, für Schloss Maxi | 53407 | 4,15 |
| ⑦ Chrom glänzend, Ø 35 mm, für Schloss Mini | 53404 | 4,25 |




Schließbleche

Kunststoffausführung

| | | |
|--|-----------------|-------------|
| ① Mit Dämpfung Schraubmontage. Material: ABS, B 53 x T 16 x H 11 mm. | 53419 | 1,10 |
| ② Schraubmontage. Material: ABS, B 49 x T 11 x H 6 mm. | 534190 | 0,90 |
| ③ B 26 x T 28 x H 6 mm. | A1332750 | 5,10 |
| ④ B 53 x T 28 x H 10 mm. | A1311380 | 0,50 |

Metallausführung

| | | |
|--|---------------|-------------|
| ⑤ Schraubmontage. Material: Stahl B 35 x T 13 x H 9 mm. | 534191 | 1,30 |
| ⑥ Schraubmontage. Material: Stahl B 30 x T 23 x H 10 mm. | 52640 | 0,40 |



Knopf und Rosetten

(ohne Abbildung) **Rosetten lose, Kunststoffausführung**

| | | | |
|---|-------------------------|---------------|-------------|
| Chrom glänzend, rund, für 16 mm Holz | für Schloss Maxi | 532791 | 1,80 |
| | für Schloss Mini | 532772 | 1,60 |
| Chrom glänzend, quadratisch, für 19 mm Holz | für Schloss Maxi | 532792 | 3,25 |

Knopf lose, Kunststoffausführung

| | | |
|---|---------------|--------------|
| Chrom glänzend, Ø 23 mm, für Schloss Maxi | 532790 | 2,60 |
| Silber matt, rund, für 19 mm Holz für Schloss Maxi | 53278 | 2,50 |
| Silber matt, rund, für 13 mm Holz für Schloss Maxi | 53277 | 2,70 |
| 50 Stück Pack | 532773 | 64,95 |



Bügelgriffe, Verschlüsse, Klappendämpfer



Tür- / Klappendämpfer

Verhindert ein lautes Schlagen der Tür beim Schließen. Dämpfer inkl. Anschraublager. Ellipsenform, Kunststoff, Farbe: Grau

532480 4,70
532480L



① Metallgriff, 173x22 mm, Lochabstand 160 mm
53440 3,70
② Metallgriff aus Zamak
53441 21,90

Bügelgriffe

① Metallgriff, 200x25 mm, Lochabstand 160 mm
53414 8,95
② Kunststoffgriff, 188x20 mm, Lochabstand 128 mm
53411 6,30
③ Kunststoffgriff silbermatt
Lochabstand 160 mm
293205 15,20
④ Edelstahlgriff matt
Lochabstand 96 mm
53122 6,90
⑤ Nylongriff Mittelgrau
Lochabstand 96 mm
53118 10,10
⑥ Nylongriff Hellgrau
Lochabstand 64 mm
53112 6,10
⑦ Brückengriff Silber 265x13 mm
Zum Einkleben des Lisenenprofils 534090. Lochabstand 160 mm
53409 3,60
53409L
⑧ Lisenenprofil Silber
für Griff 53409, z.B. als Deko-Applikation auf Möbelfronten. Selbstklebend. Länge 200 cm
534090 4,99



Spannbandverschluss mit Griffflasche

52544 10,20



Spannbandverschluss mit Knebelgriff

Verschluss 52543 11,95
Zapfen 52545 3,40

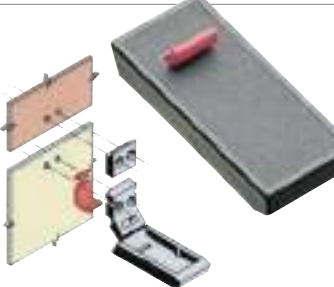


Arretier-Stop

Aufschaubar, sichert Türen bis 17 mm Stärke. Auch als Kühlschrankverriegelung. Einfach
Braun

3,95

532650 3,95



Verschluss-Sicherungsfeder

Verhindert ungewolltes Öffnen einer Klappe
52542 4,80



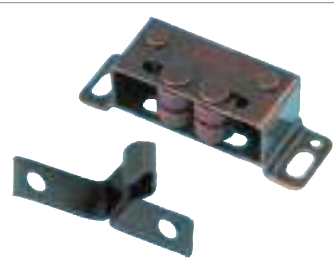
Möbel-Schnäpper

Hält Klappen und Schubladen
35236 3,15



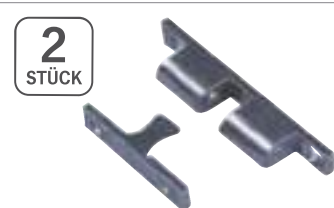
Cara-Snap (z.B. für Griff ③ - ⑥)

Verschlosssystem für Stauräume. Inklusive Griffeschnäpper, Gegenlager und Anschlag. Aufsraub-Fallenverschluss mit Zugentriegelung. Montage zum Schrauben. Dommaß 16 mm
53379 12,-



Metallschnäpper

Zuhaltung für Schubladen, Metall
2 Stück 532490 1,15



Doppelkugelschnäpper

Für Schubladen und Klappen. Vernickelt mit Chromstahlkugeln 43 mm.
2 Stück 532551 8,40
53255



Kunststoffschnäpper

Zuhaltung für Schubladen.
2 Stück 532501 3,10
53250



Doppelrollenschnäpper

Metallausführung, verzinkt
2 Stück 532502 4,40
532502L



Mini Latch

Öffnet und schließt durch einfachen Druck auf die Klappe.
2 Stück 532521 5,80
53252



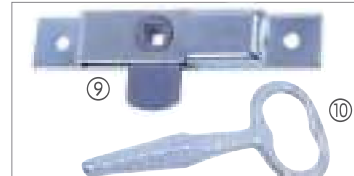
Schnappverschluss

Einfacher Schnappverschluss aus Kunststoff
52539 13,20



Kunststoffschnäpper

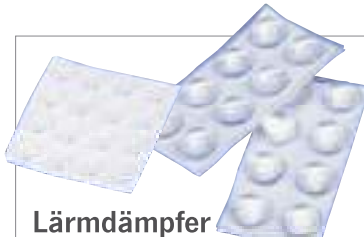
Mit selbstjustierender Falle. Mit Schließwinkel. Gehäuse, Falle, Führung und Schließwinkel: Nylon. Feder: rostbeständiger Stahl.
52540 9,40



⑨ Zungenschloss

Stahl verzinkt, f. 8 mm Vierkantsteckschlüssel. Maße: 100x19x10 mm
53246 7,30

⑩ Steckschlüssel für Zungenschloss 7-10 mm
53247 7,10



Lärmdämpfer
16 Stück
8 mm **52231** 5,95
11 mm **52232** 6,20



Filzpolster
20 Stück
52230 2,95



Hochklappscharnier – Soft Closing System, 1 Paar

Mit dem Drehklappen-System Kinvaro T-Slim erhält man das volle Öffnungs-Erlebnis mit einem sehr dünnen, effizienten Beschlag. Und er ist nicht nur kompakt, sondern auch leistungsstark. Läßt sich als Aufbau-Scharnier oder versenkt verwenden.

Set für links + rechts

531940

66,90

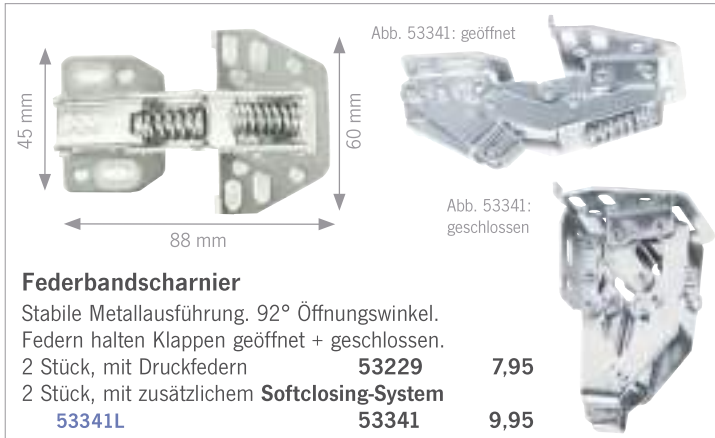


Abb. 53341: geöffnet
Abb. 53341: geschlossen

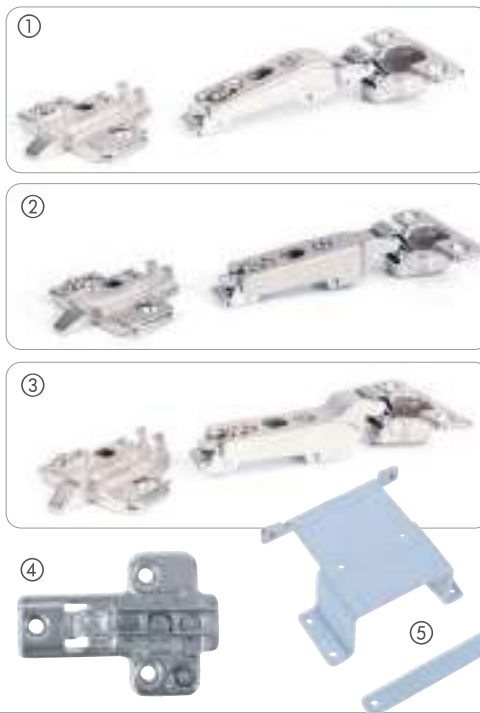
45 mm
60 mm
88 mm

Federbandscharnier
Stabile Metallausführung, 92° Öffnungswinkel. Federn halten Klappen geöffnet + geschlossen.
2 Stück, mit Druckfedern **53229** 7,95
2 Stück, mit zusätzlichem Softclosing-System **53341L** **53341** 9,95

Click-On Topfscharniere

- Minischarnier Ø 26 mm, Tiefe 12 mm
- Click-on-Mechanik für leichtes Montieren
- Einstellbar in 3 Dimensionen
- Mit Montageplatte
- Schwere Ausführung: Leichtmetall, Sandguss eloxiert

- ① **Scharnier für Eckanschlag**
mit Montageplatte 2mm **53315** 5,50
- ② **Scharnier für Mittelwandanschlag**
mit Montageplatte 2mm **53289** 7,70
- ③ **Scharnier für innenliegenden Anschlag**
mit Montageplatte 4mm **53317** 5,50
- ④ **Kreuzmontageplatten**
für obige Scharniere. Schwere Ausführung aus Leichtmetall, Sandguss silber eloxiert. Mit Gewindebohrung M6.
Montageplatte 2mm hoch **53111** 1,95
Montageplatte 4mm hoch **53319** 1,95
- ⑤ **Konsole für Möbelscharniere mit Kreuzplatte**
Erhöht den Abstand zwischen Seitenwand und Scharnier um 30 mm. Zum Beispiel in Verbindung mit Scharnier 53217 und Aluprofil 52216. **533170** 9,90



i Scharniervarianten

Eckanschlag



Mittelwandanschlag



Innenliegender Anschlag




Scharnier mit Federn
Spezialausführung aus verchromten Stahl
1 Stück **531961** 4,70
531961L



5,95
Scharnier
Verstärkte Ausführung für große Klappen
1 Stück **531951** 5,95
531951L



Spezialscharnier
Mit 2 Federn, für kleine bis mittlere Klappen
1 Stück **531971** 5,20



Hochklappscharnier
Für vorgesetzte Klappen und senkrechter Montage.
Einstellbares Klappengewicht, Soft Closing System
2 Stück **53194** 14,50
53194L



Hochklappscharnier
Für vorgesetzte Klappen und 90° Montage. Für Klappen bis ca. 2 kg, Soft Closing System
2 Stück **531941** 15,50
531941L

Möbelbau-Scharniere

4 Stück

Universalscharniere einfach gekröpft
für aufgesetzte Türen, ein Lappen gekröpft. Stahl, 4 Stück, Länge 50 mm
vermessingt poliert
53190 5,80
vernickelt 53191 13,20

4 Stück

Universalscharniere doppelt gekröpft
für aufgesetzte und eingesetzte Türen, gekröpft. ein Lappen gekröpft
Länge 50 mm
vernickelt 532684 14,90
53268 53268
brüniert 532844 6,70
53284 53284

4 Stück

Universalscharniere gerade
ein Lappen gekröpft. 4 Stück

| Scharnier 50 mm | | Scharnier 38 mm | |
|-----------------|----------------------|-----------------|----------------------|
| verzinkt | 532824 4,25 53282 | verzinkt | 532174 4,15 53217 |
| vernickelt | 532674 7,15 53267 | vernickelt | 532164 6,90 53216 |
| vermessingt | 532834 6,40 53283 | brüniert | 532024 4,40 53202 |
| brüniert | 532034 5,- 53203 | | |

ab 16,90

Winkelbeschlag
Tischplattenhalter Aluminium.
natureloxiert 53358 16,90
schwarzeloxiert 53359 17,90

Alternative Befestigungsmöglichkeiten

Tischscharnier
Messing matt, zum flächenbündigen Einbau, 65x30 mm
1 Stück 532192 11,50
2 Stück 532193 25,-

Tischscharnier
für klappbare Tischplatten zur Aufbaumontage. 30 mm breit.
2 Stück 53264 7,95

4 Stück

Klavierband
für 16 mm Platten. 175 cm lang
Edelstahl, rostfrei.
532051 17,50

Filmscharnier
4 Stück, 40 mm breit
Weiß 532084 2,30
53208
Braun 532094 2,30
53209
Schwarz 53364 2,45
53364L

Möbelscharnier
Mit kleinem Montage-Ø 26 mm. Für dünne Türen geeignet/Topftiefe 12 mm. Öffnungswinkel: 90°. Justierbar.
2 Stück 53261 8,60

Klappenbeschlag
Stabile Ausführung, Höhen- und Seitenverstellbar, zum Anschrauben. Hohe Federkraft, Langlöcher zur einfachen Montage. Montage der Klappenoberkante mit 2 mm Abstand zur Decke/Wand. Ideal für Dachhängeschränke und Truhen.
2 Stück 53228 10,95

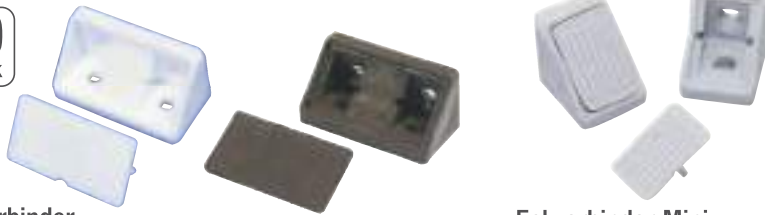
2 Stück

Spezialscharnier für halbaufgesetzte Türen
Robust; pulverbeschichtet; farblich passend zum Türumleimer von Seite 659. Durch Umstecken rechts oder links verwendbar.

| Spezialscharnier links, 2 Stück | | Spezialscharnier rechts, 2 Stück | |
|---------------------------------|------------------------|----------------------------------|------------------------|
| Hellgrau | 523012 5,30 52301 | Hellgrau | 523002 5,30 52300 |
| Braun | 5230102 5,30 523010 | Braun | 5230002 5,30 523000 |
| Dunkelgrau | 5230112 5,30 523011 | Dunkelgrau | 5230012 5,30 523001 |
| Mittelgrau | 5230142 5,30 523014 | Mittelgrau | 5230042 5,30 523004 |

Verbinder für den Möbelbau

10 Stück



Eckverbinder

4-Loch, Kunststoff. Leichter und exakter zu montieren als ein Blechwinkel, mit Abdeckkappe. 10 Stück

| | | | | | |
|-------|----------------|------|-----------|----------------|------|
| Grau | 53230 | 4,25 | Hellbraun | 532301 | 4,40 |
| | 53230L | | | 532301L | |
| Braun | 532300 | 4,40 | Weiß | 532303 | 4,40 |
| | 532300L | | | 532303L | |

Eckverbinder Mini

2-Loch, Kunststoff. Lichtgrau Mit Abdeckplatte. 10 Stück

| | | |
|--|---------------|------|
| | 53235 | 3,65 |
| | 53235L | |



6 Stück

Eckverbinder Set

Universeller Eckverbinder mit Abdeckplatte zum Bau von Sitzbänken, Schränken, Staukästen usw. Für Schrauben bis Ø 4 mm:

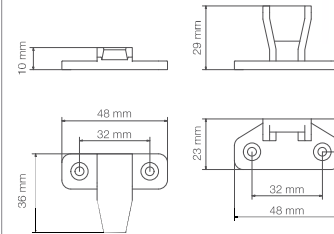
| | | | |
|-----------------------|-------|------------------------|-------|
| B 60 x T 21 x H 21 mm | | B 100 x T 21 x H 21 mm | |
| 6 Stück 53233 | 12,50 | 6 Stück 53234 | 14,40 |



10 Stück

Viereck-Möbelverbinder,

| | | |
|-------|----------------|------|
| Braun | 532310 | 4,10 |
| | 532310L | |
| Weiß | 532313 | 4,10 |



NEW 2022

Möbelverbinder 0915

- Sehr kompakt und widerstandsfähig
- Präziser Schnappverschluss

Die neue Zwischenwandverbindung 0915 ist für eine minimale ästhetische Wirkung, erhältlich in schwarzer Farbe. Sehr einfach zu montieren: es genügt, die männlichen und weiblichen in der vorgeschlagenen Position zu verbinden und einzuschrauben (Schrauben werden nicht mitgeliefert).

| | | |
|----------|---------------|-------|
| 4 Stück | 532002 | 11,70 |
| 16 Stück | 532003 | 11,70 |

Klappenaufsteller



4 Stück

Stützklappenhalter Kunststoff

für leichte Klappen bis ca. 500 mm Breite. 4 Stück
Lichtgrau **532101** 5,60
532101L
Hellbraun **532102** 5,60
532102L



ab **5,30**

Stützklappenhalter Metall

Hält auch große Klappen mit Federkraft von selbst geschlossen, keine Zuhaltung notwendig. Rechts wie links verwendbar:
140 mm **53211** **53211L** 5,30
200 mm **53212** **53212L** 6,25
250 mm **53213** **53213L** 7,10



2,95

Aufsteller SESAM II

Mit Druckfeder aus verzinktem Stahl. Kunststoff schwarz
53227 2,95



4 Stück

Stuhlwinkel Metall

zur Befestigung von Möbeln an der Fahrzeugkarosserie. 4 Stück

Winkel, 4 gesenkte Schraublöcher 25x25x15 mm **532264** 8,95

Winkel schwer für Schrauben bis Ø 6 mm 50x50x34 mm **532204** 6,95
53220



Kleiderstangenauszug

Stahl vernickelt, Länge 250 mm
53325 8,37



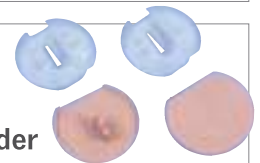
Gasdämpfer 100N

Aufsteller für schwere Klappen. Mit 2 Anschraubwinkeln. Länge 275 mm **53218** 14,95



Galerierohr

Ø 10 mm Länge 100 cm **53320** 5,95



Topfverbinder

Ideal für den Schrankbau. Verdeckte, flächenbündige 90° Verbindungen. Inkl. Abdeckkappen. Ø 25 x H 8 mm.

| | | |
|--------------------|---------------|-------|
| Hellbraun 10 St. | 532870 | 3,95 |
| Hellbraun 50 St. | 53287 | 13,95 |
| Mittelgrau 10 St. | 532875 | 4,20 |
| Mittelgrau 100 St. | 532874 | 25,70 |

Kleiderhaken und Klappkonsolen



① **Aufbau-Klapphaken**
Klapphaken in Chromglanz. Anschraublager aus Kunststoff, Haken aus Zamak, Länge 8 cm
533340 14,50
Länge 17 cm
533341 21,30

② **Einbau-Klapphaken**
zum Einlassen in die Wand
Maße: 8,8 x 2,2 x 1 cm
60126 12,80

③ **Garderoben-Haken**
einklappbar, auf Kunststoffbasis, Haken aus Zamak, silberfarbig matt
Maße: 7 x 2,5 cm
53356 13,90

④ **Garderoben-Haken**
einklappbar, verchromt
Maße: 8 x 2 x 1,3 cm
53357 7,40



Wandhaken
mit ausklappbaren Haken
Maße: 7,5 x 7,5 x 1,5 cm
Chrom 533381 9,50
533381L
Silber matt 53363 9,95
53363L



Wandhaken
Maße: 5,3 x 5,3 x 1,3 cm
Chrom 601290 8,90
601290L
Silber matt 60129 8,95
60129L
Schwarz 53590 8,40
53590L



Garderoben-Haken
Chrom hochglanz
Maße: 5 x 5 x 4,5 cm
53354 9,30

Garderobenhaken Metall



52 mm, Ø 25 mm, 32,4 mm
Verchromt 53439 6,40

48 mm, 27 mm, 81 mm
Verchromt 53438 9,60

59 mm, 18 mm, 25 mm
Verchromt 533401 4,60
Schwarz 533402 4,95

Maße 65 x 70 mm, verchromt 53333 3,95
ab 1,70
Silber 53342 1,70

Ø 6 x B 7 x T 5 cm Verchromt 53340 14,50

Kunststoff-Haken



Hewi, Ø 40 mm, Hellgrau 53328 7,45



56,3 mm, 44 mm, 27,1 mm
ABS, Verchromt 53435 3,50

Konsolen für abklappbare Arbeitsflächen



① **Metallklappkonsolen**
① Mit Einrastfeder, Länge: 250 mm
verzinkt 53310 20,20
verzinkt 53374 20,20
② Einklappscharnier in der Mitte farblich sortiert, Länge: 330 mm
53322 34,95

5,55
② **Kunststoffkonsole**
seitlich schwenkbar, Länge: 190 mm
Braun 53300 5,55
Grau 53302 5,55



Alu-Klappkonsole mit Einhandbedienung, sehr hohe Belastbarkeit

Länge 150 mm, Tragkraft > 60 kg
Silber 533132 34,95

Länge 252 mm, Tragkraft > 55 kg
Silber 53312 38,30
Schwarz 533601 37,95

Länge 402 mm, Tragkraft > 60 kg
Silber 53313 59,50
Schwarz 533602 58,70

Länge 549 mm, Tragkraft > 65 kg
Silber 533131 69,70
Schwarz 533603 68,20

Einhandbedienung: Einfach oberes Rohrstück anheben und ausrasten, dann Klappe ablassen.



Lüftungsgitter
Gitter mit drehbaren Lamellen. Außen-Ø 164 mm, Montage-Ø 128 mm, Aufbauhöhe ca. 10 mm.

| | | |
|---------|--------------|-------------|
| Weiß | 53033 | 4,90 |
| Schwarz | 53034 | 5,50 |



Lüftungsgitter mit Schaft
Außenmaß 94 x 93 mm, Montage Ø 78 mm. Schafthöhe ca. 61 mm. Aufbauhöhe ca. 10 mm.

| | | |
|------|--------------|-------------|
| Weiß | 53035 | 4,90 |
|------|--------------|-------------|



Lüftungsgitter
Weiße, aufschraubbare Gitter mit Lamellen. UV-beständiges ABS. Dichtmasse ist bereits aufgetragen. Aufbauhöhe ca. 14 mm. Inkl. Schrauben.

| | | |
|--------------|--------------|-------------|
| 142 x 80 mm | 53036 | 5,50 |
| 142 x 127 mm | 53037 | 5,90 |
| 264 x 127 mm | 53038 | 6,90 |



Lüftungsgitter rund
Außen-Ø 145 mm, Innen-Ø 120 mm

| | | |
|-------------------------------|--------------|-------------|
| Weiß | 53012 | 6,60 |
| Außen-Ø 100 mm, Innen-Ø 76 mm | | |
| Braun | 53007 | 6,30 |
| Weiß | 53008 | 6,10 |



Möbellüftungsrosette
Zur Schrankbelüftung, verhindert Schwitzwasser in Schränken

| | | |
|------------|--------------|-------------|
| Ø 60 Creme | 53016 | 1,10 |
| Ø 60 Grau | 53017 | 1,10 |
| Ø 32 Creme | 53018 | 1,10 |
| Ø 32 Grau | 53019 | 1,10 |



Schiebelüfter
Kunststoff, 8 Bohrungen (gesenkt), 250 x 70 mm, Elfenbein

| | |
|--------------|-------------|
| 53022 | 6,60 |
|--------------|-------------|




Schiebelüfter
Kunststoff, 385 x 220 mm, Elfenbein

| | |
|--------------|--------------|
| 53023 | 12,90 |
|--------------|--------------|



Bodenlüftung
Kunststoff, natur, Außen-Ø 60 mm, Lüftungsdurchlass = L 7 cm² Schaftlänge 55 mm

| | |
|--------------|-------------|
| 53042 | 4,40 |
|--------------|-------------|



Aluminium

Lüftungsgitter Luxus
Zur Kühlschrank- oder Möbel-entlüftung. 400 x 80 mm, Alu

| | | |
|------|--------------|--------------|
| Weiß | 53021 | 17,30 |
|------|--------------|--------------|



Möbellüftungsgitter und Zuluft für Heizungsanlagen
Kunststoff, silber

| | | |
|--------------------|--------------|-------------|
| 205 x 40 mm, oval | 53040 | 6,10 |
| 250 x 50 mm, eckig | 53041 | 5,30 |



Aufbau-Lüftungsgitter
Kunststoff, 365 x 170 mm, Elfenbein

| | |
|--------------|--------------|
| 53025 | 19,70 |
|--------------|--------------|



Lüftungsgitter aus Kunststoff mit Moskitonetz
Weiß 150 x 200 mm

| | |
|--------------|-------------|
| 53027 | 7,50 |
|--------------|-------------|

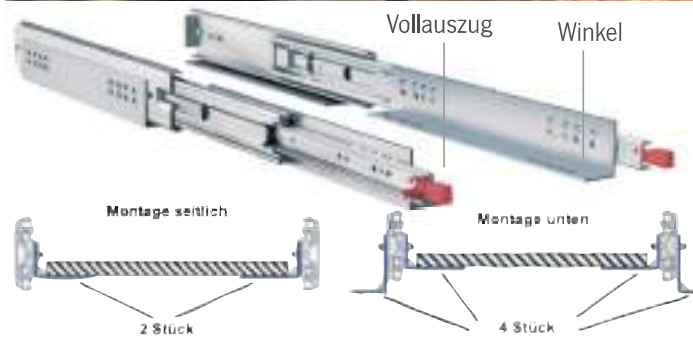


Alu-Kiemenbleche zur Außenbelüftung f. Kühlschrank-Belüftung o.ä.

| | | |
|--|--------------|--------------|
| ① 255 x 115 mm | 53000 | 11,30 |
| ② 360 x 115 mm | 53001 | 13,70 |
| ③ Kiemenblech für Gaskastenbelüftung. 265x205 mm, Lüftungsquerschnitt 100 cm ² . Alu hochglanz eloxiert. | 53004 | 18,40 |

Rollout Slider Gigant

Die heavy duty Auszüge für extreme Belastungen



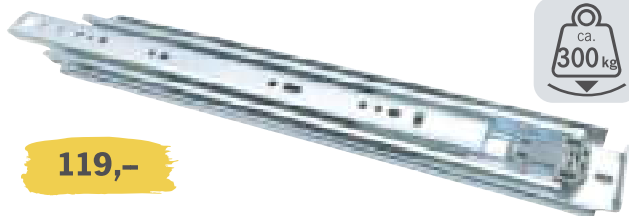
Vollauszug mit mechanischer Arretierung*

im eingefahrenen/ausgefahrenen Zustand. Stahl.
Bis max. 250 kg belastbar. Nicht aushängbar.

| | | |
|--------------|--------|--------|
| 559 mm, Paar | 53388 | 109,90 |
| 711 mm, Paar | 53389 | 154,90 |
| 965 mm, Paar | 533804 | 199,- |

Winkel zur Befestigung Vollauszug:

| | | |
|-----------------|--------|-------|
| 559 mm, 2 Stück | 533881 | 26,90 |
| 711 mm, 2 Stück | 533891 | 34,90 |
| 305 mm, Stück | 533880 | 13,99 |



119,-

Vollauszug Stahl verzinkt, max. 300 kg

| | | |
|--------------|--------|-------|
| 739 mm, Paar | 533802 | 119,- |
|--------------|--------|-------|



- Hohe Belastbarkeit
- Perfekt zum Bau von Heckauszügen



Einfachauszug für Schwerlast

bis max. 100 kg belastbar. Nicht aushängbar.

| | | |
|--------------|-------|-------|
| 500 mm, Paar | 53381 | 59,90 |
| 700 mm, Paar | 53380 | 69,90 |



Vollauszug Soft-Roll, Stahl

bis max. 110 kg belastbar. Nicht aushängbar.

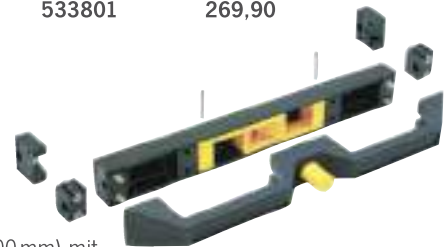
| | | |
|--------------|--------|-------|
| 700 mm, Paar | 531273 | 99,90 |
|--------------|--------|-------|



Vollauszug Stahl, bis maximal 200 kg

Mit 150 % Verlängerung, ausziehbar bis 1050 mm
700 mm, Stück

| | |
|--------|--------|
| 533801 | 269,90 |
|--------|--------|

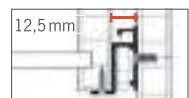


Optionaler Griff (500 mm) mit Einrastmechanismus, geeignet für Schubladen. (Für alle Auszüge geeignet, außer*)

| | |
|--------|-------|
| 533800 | 57,90 |
|--------|-------|

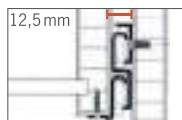
Schubladenauszüge

- Schmale Bauweise, zusammen nur ca. 25 mm breit
- Bis 30 kg belastbar
- Sehr gute Laufeigenschaften, leicht aushängbar



Teilauszüge aushängbar

| | | |
|--------------|-------|-------|
| 300 mm, Paar | 53120 | 12,90 |
| 350 mm, Paar | 53378 | 7,50 |
| 400 mm, Paar | 53376 | 6,50 |
| 550 mm, Paar | 53126 | 13,90 |



Vollauszüge aushängbar

| | | |
|--------------|-------|-------|
| 300 mm, Paar | 53370 | 27,20 |
| 400 mm, Paar | 53371 | 29,40 |
| 500 mm, Paar | 53372 | 32,50 |



Mit Soft-Close

Schubladen-Vollauszüge

Tragkraft 30 kg, Soft-Close-Automatic

| | | |
|--------------|-------|-------|
| 300 mm, Paar | 53113 | 39,65 |
| 350 mm, Paar | 53102 | 39,95 |
| 400 mm, Paar | 53105 | 45,95 |
| 450 mm, Paar | 53103 | 46,95 |

Aufnahmeschnapper Set (ohne Abb.)

| | | |
|-------------------|-------|------|
| für diese Auszüge | 53114 | 7,95 |
|-------------------|-------|------|

DER GEPÄCK-BUTLER FÜR CAMPER + KASTENWAGEN Gepäckschublade für komfortable Beladung



Leichtes und bequemes Be- und Entladen Ihres Fahrzeuges bei gebautem Bett

- Belastbarkeit von 130 kg pro Paar
- Befestigung deckt alle fahrzeugspezifischen Schienenabstände ab
- Befestigung des Rahmens erfolgt in den Bodenschienen
- Spezielle Heckauszüge für VW California Coast/Beach/Ocean und Multivan

Der Heckauszug erleichtert das Be- und Entladen Ihres Fahrzeuges wenn die Rückbank zum Bett umgebaut ist und nutzt die gesamte verbleibende Kofferraumfläche aus.

Der Rahmen des Heckauszugs ist an vier Punkten mit dem Fahrzeug verbunden. Lieferung als Bausatz.

Lieferumfang: Inklusive Montage- und Befestigungsmaterial, Gurtösen, Auszugsschienen, Bodenplatte und Montageanleitung.

| Passend z.B. für folgende Fahrzeuge: | Außenabmessung Breite x Länge | Stellfläche Breite x Länge | Art.Nr.: | Preis |
|--|-------------------------------|----------------------------|----------|-------|
| VW Avantgarde VW TrioStyle mit Kanisteranlage | 930 x 600 mm | 875 x 557 mm | 50512 | 479,- |
| Mercedes TrioStyle Renault TrioStyle VW TrioLoft VW TrioStyle nur Möbel | 1050 x 600 mm | 995 x 557 mm | 50513 | 489,- |
| Ford Triostyle VW CityVan VW Weekender Plus | 1170 x 600 mm | 1115 x 557 mm | 50514 | 509,- |
| Mercedes CityVan und Weekender Renault Weekender VW Weekender | 1220 x 600 mm | 1165 x 557 mm | 50515 | 509,- |
| California Coast/Ocean ab Bj. 2003 | 995 x 750 mm | 940 x 709 mm | 50518 | 579,- |
| California Beach, Multivan | 1075 bis 1200 x 750 | 1020 x 709 mm | 50519 | 619,- |



Möbel-Auszüge

Teilauszug kugelgelagert

große Auszugslänge und Schubladenbreite, Führung ist einfräsbar. Bis 12 kg belastbar, nicht aushängbar.

278 mm, Paar **53382** **10,90**
342 mm, Paar **53383** **10,99**

Teilauszug

Stahl verzinkt, kugelgelagert. Aushängbar durch Trennhebel, mit Rückhalte-sicherung zur Arretierung in geschlossener Position, bis 35 kg belastbar. Mit Selbststeinzug.

400 mm, Paar **53387** **24,99**



Schubladeneinzug zum Nachrüsten

Wird an den Schubladenkorpus montiert. Zieht die Schublade automatisch ein. Korpus-tiefe mind. 300 mm. Länge 220 mm, Kunststoff, Farbe: Grau.

Paar **53043** **11,10**

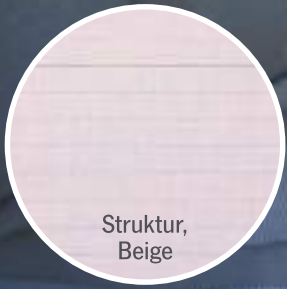


Abb. ähnlich



84,50

Rolladentür-Komplettsset

- Zum Bau einer nach oben öffnenden Rolladentür
- Für maximale Türgröße von 100 cm Höhe und 60 cm Breite
- Ermöglicht das Öffnen auch bei beengten Platzverhältnissen
- Komplett mit zuschneidbarem Rollladen, Schienen und Blende

Die Führungsschienen, die Rollladenmatte und die Einfahrblende können auf das gewünschte Türmaß und die Schranktiefe zugeschnitten werden.
Material: Kunststoff.

Lieferumfang Rolladen-Türset:

- 1 x Rollladenmatte mit Griffleiste, H 100 x B 60 cm,
- 4 x Führungsschienen zum Aufschrauben, L 100 cm,
- 4 x Führungsbögen 90° zum Aufschrauben,
- 1 x Einfahrblende, L 100 cm.

| | | |
|--------------------------|--------------|--------------|
| Silber | 53044 | 84,50 |
| Struktur, Beige | 53045 | 89,90 |
| NEU: Matt Schwarz | 53047 | 89,90 |



Klappen Hebebeschlag

- Scharnieranlage zum parallelen Heben von Klappen
- Platzsparende Öffnung in engen Gängen
- Auch bei Hängeschränken zu verwenden (Platzbedarf beachten)
- Breite nach Bedarf kürzbar von 60 bis 120 cm
- Für Klappenhöhen bis max. 40 cm

138,-



Hochschwenkbeschlag HSB

Mit dem Schwenkbeschlag HSB können sowohl Klappen im Fußbereich, als auch Klappen von Hängeschränken smart geöffnet werden. Bei Hängeschränken ist auf den entsprechenden Platz oberhalb der Schränke zu achten. Das Gewicht der Klappenfront darf 7 kg nicht überschreiten.

53362 138,-



Mini Apothekerauszug

- Perfekt für schmale Schränke
- Kugelgelagerte Auszüge mit Soft-Close-System
- Verchromtes Metallgestell mit Reling
- Möbelfront individuell anbringbar und justierbar



Ansicht des Auszugs von der Rückseite

Auszugrahmen mit 2 Etagen

Der Auszugrahmen wird komplett mit den Auszugsschienen geliefert. Die Montage erfolgt an der rechten Seiteninnenwand des Schrankes. Der Schrankkorpus muss mindestens Innenmaße von H 47 x B 12 x T 28 cm haben. Die Schrankfront wird an den Etagen montiert und kann mit Schrauben ausgerichtet werden.

52320 142,-

Einsäulen Hubtische



Kleine Fußplatte



Große Fußplatte



Stufenlos absenkbar



Höhenverstellbar,
Gasfeder unterstützt



Drehfuß



Tischplattenverschiebung



Verschraubbar



264,-

Höhe 35,0 – 71,0 cm

Höhe 34,5 – 70,5 cm

Höhe 32,5 – 68,5 cm

Höhe 33,7 – 70 cm



Einsäulenhubtisch Primero Comfort HVD

Farbe: Silbergrau
Stufenlose Höhenverstellung von
350-710 mm, mit Plattenverschie-
bung, Drehfuß, verschraubbar.
Gewicht: 12,3 kg

570861 446,-



Einsäulenhubtisch Primero Comfort HVK

Farbe: Silbergrau
Stufenlose Höhenverstellung
von 345-705 mm, mit Platten-
verschiebung starr, verschraubbar.
Gewicht: 10,9 kg

570860 383,-



Einsäulenhubtisch Primero Comfort HSK

Farbe: Silbergrau
Stufenlose Höhenverstellung
von 325-685 mm. Am Boden ver-
schraubbar. Inkl. Schwenkbeschlag.
Gewicht: ca. 9,5 kg

570862 264,-



Einsäulenhubtisch Catch

Farbe: Anthrazit
Stufenlose Höhenverstellung
von 337-700 mm. Freistehend. Inkl.
Schwenkbeschlag.
Gewicht: ca. 13,4 kg

57128 418,-



235,-



Einsäulenhubtisch Primero Comfort HPK

Farbe: Silbergrau
Stufenlose Höhenverstellung von 310-670 mm,
verschraubbar. Gewicht: 7,7 kg

570850 235,-



Einsäulenhubtisch Primero Comfort HPG

Farbe: Silbergrau
Stufenlose Höhenverstellung von 315-675 mm,
freistehend. Gewicht: 13,3 kg

570851 314,-



Einsäulenhubtisch Catch

Farbe: Anthrazit
Stufenlose Höhenverstellung von 310-670 mm,
freistehend. Gewicht: 13,6 kg



57127 265,-

Freistehende Liftgestelle für Reisemobil und Caravan

| | | | |
|---|--|---|---|
|  <p>NEW 2022</p> <p>mit Klick-Klack-System</p> <p>Höhe 32,5 – 68,3 cm</p> <p>Freistehendes Liftgestell Höhe min. ca 325 mm, max. ca. 683 mm. Höhenverstellbar. Leichte, eckige Rohrblende. Einfache Bedienung. Farbe: Anthrazit.</p> <p>571210 209,-</p> |  <p>233,-</p> <p>Höhe 32 – 69,5 cm</p> <p>Einsäulen-Hubtischgestell Höhe min. ca 320 mm, max. ca. 695 mm. Höhenverstellbar, freistehend. Gewicht 11 kg. Farbe: Gussgrau, Hub 375 mm.</p> <p>571061 233,-</p> |  <p>209,-</p> <p>mit Klick-Klack-System</p> <p>Höhe 32 – 68 cm</p> <p>Freistehendes Liftgestell Höhe min. ca 320 mm, max. ca. 680 mm. Höhenverstellbar, mehr Beinfreiheit durch schlanke Rohrblende, einfache Bedienung. Gewicht ca. 10 kg. Farbe: Anthrazit, Hub 360 mm.</p> <p>57121 209,-</p> |  <p>199,-</p> <p>Höhe 32 – 69,5 cm</p> <p>Freistehendes Liftgestell Höhe min. ca 320 mm, max. ca. 695 mm. Höhenverstellbar, mehr Beinfreiheit durch schlanke Rohrblende, Gewicht ca. 10 kg. Farbe: Gussgrau, Hub 375 mm.</p> <p>57122 199,-</p> |
|---|--|---|---|

Einsäulen-Liftgestelle mit Verdrehung und Verschiebung für Reisemobil und Caravan

| | | | |
|--|---|---|---|
|  <p>269,-</p> <p>Höhe 34 – 71,5 cm</p> <p>Liftgestell Verschiebbare Tischplatte, Tischverdrehung um 360°. Längsverschiebung ca. 270 mm, Querverschiebung ca. 235 mm. Gewicht ca. 12 kg. Farbe: Anthrazit, Hub 375 mm.</p> <p>57123 269,-</p> |  <p>275,-</p> <p>Höhe 35,5 – 73,5 cm</p> <p>Liftgestell Höhe min. ca. 355 mm, max. ca. 735 mm, höhenverstellbar (Taster) und drehbar, Querverschiebung (ca. 190 mm) und Längsverschiebung (ca. 235 mm). Leichte, eckige Rohrblende, Farbe: Anthrazit.</p> <p>57118 275,-</p> |  <p>259,-</p> <p>Höhe 33,5 – 71,5 cm</p> <p>Liftgestell Höhe min. ca. 335 bis max. ca. 715 mm Höhenverstellbar (Taster) und drehbar, Querverschiebung (ca. 370 mm) und Längsverschiebung (ca. 300 mm). Leichte, eckige Rohrblende, Farbe: Anthrazit.</p> <p>57119 259,-</p> |  <p>mit Klick-Klack-System</p> <p>259,-</p> <p>Höhe 34,2 – 71,2 cm</p> <p>Liftgestell Verschiebbare Tischplatte, Tischverdrehung um 360°. Längsverschiebung ca. 270 mm, Querverschiebung ca. 230 mm. Gewicht ca. 12 kg. Farbe: Anthrazit, Hub 370 mm.</p> <p>57124 259,-</p> |
|--|---|---|---|

| | |
|---|---|
|  <p>339,-</p> <p>Höhe 33,5 – 73,0 cm</p> <p>Einsäulen-Liftgestell Höhe min. ca 355 mm, max. ca. 730 mm. Höhenverstell-, drehbar; freistehend. Quer- und Längsverschiebung mit Zentralverriegelung Gewicht 13 kg. Farbe: Gussgrau/Schwarz Hub 375 mm.</p> <p>57116 339,-</p> |  <p>359,-</p> <p>Höhe 33,5 – 71,0 cm</p> <p>Einsäulen-Liftgestell Quer- und Längsverschiebung mit Zentralfixierung, Hub 375 mm Verstellbar von 335 mm – 710 mm, Längsverschiebung ca. 230 mm, Querverschiebung ca. 180 mm.</p> <p>57113 359,-</p> |
|---|---|



i Neue Klick-Klack Funktion
Beim Umbauen des Tischgestells von Essposition zu Bettposition ziehen Sie die Tischplatte zunächst etwas nach oben und drücken diese anschließend in die unterste Position. Aus der Bettposition heraus ziehen Sie das Tischgestell einfach bis zum Anschlag nach oben und anschließend etwa 2 cm wieder nach unten. Das Gestell arretiert sich eigenständig.

Feste Säulen für Reisemobil und Caravan

Einsäulen-Tischgestell starr

Verschiebbare Tischplatte, Tischverdrehung um 360°. Längsverschiebung ca. 330 mm, Querverschiebung ca. 185 mm, Gewicht ca. 5 kg.

Farbe: Gussgrau, Höhe 730 mm.

57125 279,-

279,-

extrem leichtes
Alugestell

Einsäulen-Tischgestell starr

Verschiebbare Tischplatte und Kulisser für ausklappbare Tischplatte. Tischverdrehung um 360°.

Längsverschiebung ca. 215 mm, Querverschiebung ca. 300 mm, Gewicht ca. 5 kg.

Farbe: Altnickel, Höhe 700 mm.

57161 279,-

extrem leichtes
Alugestell

Ausdrehtischfüße in 2 Höhen

- Ausdrehmechanismus für Tischerweiterung durch untere Platte
- Unterteilung des Fußes für Bettenbau
- Farbe: Silber



Höhe bis Unterkante obere Tischplatte 700mm, Rastpunkt bei 0°, 135°, 180°, 225°

57163 106,-

Höhe bis Unterkante obere Tischplatte 756 mm, Rastpunkt bei 0°

57162 106,-



Höhe 33,5 – 71,0 cm

Zweisäulen-Hubtisch

Quer- und Längsverschiebung mit Zentralfixierung, Hub 375 mm, verstellbar von 335 mm – 710 mm, Längsverschiebung ca. 250 mm, Querverschiebung ca. 230 mm

57110 579,-

579,-

① Hubtischgestell

Klappmechanismus. Höhe 30 – 70 cm. Einfache Höhenverstellung.

Länge: 60 cm, Fußbreite: 60 cm.

Hellgrau 57060 159,-

Braun 570600 159,-

Länge: 75 cm, Fußbreite: 60 cm.

Hellgrau 57062 159,-

Braun 570620 159,-

Anthrazit 570621 159,-

② Tischverbreiterungsbeschlag

Mit den ausziehbaren Beschlag können aufklappbare Tischplatten gehalten werden. Wird die Tischplatte eingeklappt, kann der Beschlag wieder eingeschoben werden.

Aluminium, bronzefarbig eloxiert und Kunststoff schwarz,

Länge: 250 mm 57025 9,95

③ Höhenverlängerung

Niveaueausgleich bis ca. 8 cm pro Set.

Braun 570650 10,95

④ Feststeller für Hubtischgestell

Verhindert Verrutschen des Tisches.

Hellgrau 57066 22,40

Braun 570660 22,40

Höhe 30,0 – 70,0 cm



Höhe ausgeklappt:
700 mm

In 2 Längen: 60 cm und 75 cm



⑤ Endkappen für Hubtischfuß Ersatzteil.


Aus Kunststoff für Hubtischgestell Metall


2 Stück 57069 4,20

⑥ Druckfeder für Hubtischgestell Metall

Ersatzteil 570690 19,95

Tischfüße, Tischsäulen, Schiebebeschlag






① **Van Wand-Klapp Tisch**
höhenverstellbar
600x460 mm 57003 292,-



② **Faltbares Tischbein**
Aluminium eloxiert,
Höhe: 721 mm 57004 245,-



③ **Teleskop Tischbein** mit automatischen Aufstellen, Höhe 721 mm, Breite 480 mm (Lieferbar ab März 2020).
57009 302,-





① **Höhe 67 cm**
159,90



② **Höhe 36,5 – 70,5 cm**
versenkbar

① **Tischsäule**
für große Tischplatten mit drehbarem Tischträger und eloxierter Aufschraubrossette am Boden. Sehr stabil, Säulen-Ø ca. 60 mm. Höhe ca. 67 cm
57044 159,90

② **Tischsäule versenkbar**
Höhenverstellung per Gasdruckdämpfer von ca. 36,5 – 70,5 cm. Säulen-Ø ca. 60 mm. Tischplattenträger drehbar, für große Tischplatten. Säule geht a. 12 cm durch den Boden
57046 264,-





④

Tischsäule Quick Release
Freistehender, einfach trennbarer Tischsockel. Das Tischbein lässt sich durch Drehung der Säule einfach lösen und befestigen. Tischplattenhöhe 69 cm, Tischplatte drehbar und abnehmbar. Dieses Gestell ist nicht geeignet als Sitzsockel.

Tischsäulen-Komplettsset
bestehend aus: Fuß Ø 245 mm, H 15 mm, Farbe Grau (RAL 9006), Stahl pulverbeschichtet, Tischsäule Ø 60 mm, Höhe Gestell: 695 mm und Tischplatten-Aufnahmeträger aus Kunststoff.
57191 175,-

Tischsäule frei konfigurierbar

① **Fuß** Ø110 mm, Sichtbare Platte nur 3 mm hoch. Verschluss Ø 40 mm. Gesamt-Einbautiefe von nur 8 mm. Stahl pulverbeschichtet
571914 28,95

Fuß Ø 245 mm, H 15 mm, Stahl pulverbeschichtet

② **Grau (RAL 9006)** 571912 49,95
Schwarz (RAL 9005) 571913 51,95

③ **Tischsäule**, höhenverstellbar Ø 60 mm, L 675 mm 571911 66,95

④ **Tischplattenaufnahme**
dreh- und abnehmbar, grauer Kunststoff.
571910 61,95



Höhe 69,5 cm





Schiebebeschlag
für Tischsäule 57138, 57044, 57046 geeignet.
57137 61,90



Schiebebeschlag
für Tischsäule 57191 nicht geeignet. Einhandbedienung, Maße: 350x251 mm
57040 109,90

Klapptischfüße – Gelenk oben



23,10

Klapptischfuß oben abklappbar
Druckknopfarretierung
Aluminium Mattsilber eloxiert.
Höhe 72 cm
57070 23,10





Klapptischfuß oben abklappbar + höhenverstellbar:
Druckknopfarretierung.
Aluminium Mattsilber eloxiert.
Höhe 55,5 - 76,5 cm
57076 28,90



27,90

Klapptischfuß oben abklappbar
Aluminium Mattsilber eloxiert.
Höhe 72 cm
57072 27,90



Klapptischfuß oben abklappbar + höhenverstellbar:
Aluminium Mattsilber eloxiert.
Höhe 59 - 78 cm
57078 36,30





Klappstellung: Höhe 5 cm



Klapptischfuß stabil – oben abklappbar
Metall, Höhe 67,5 cm

| | | |
|----------------------|--------|-------|
| Anthrazit metallic | 57020 | 26,90 |
| Lichtgrau (RAL 7035) | 57014 | 29,90 |
| Braun | 570140 | 29,90 |



Klapptischfuß oben abklappbar
Aluminium Silber eloxiert.
Höhe 67,5 cm
57027 27,90



Höhenverstell-schraube
für Tischfuß 57027
57029 4,50



Klapptischfuß oben abklappbar
Wird bei zahlreichen Herstellen eingesetzt.
Mattsilber. Gewicht: 650 g
Höhe 67,5 cm
57005 26,60



Bodenbefestigung für Klappfuß
Schwarz, o.Abb.
57007 2,60

Klapptischfüße – Gelenk mittig



Bettposition: Höhe 31,5 cm



Klapptischfuß mittig klappbar
Metall, Höhe 67,5 cm.
Gelenk mittig bei 31,5 cm.
Anthrazit metallic
57017 27,60




Klapptischfuß mittig klappbar
Druckknopfarretierung.
Aluminium Mattsilber eloxiert
Höhe 74 cm,
Gelenk mittig bei ca. 31 cm.
57074 24,90



Klapptischfuß mittig klappbar
Aluminium Silber eloxiert.
Höhe 67,5 cm
Gelenk mittig bei 31,5 cm
57028 33,50



Höhenverstell-schraube
für Tischfuß 57028
57029 4,50




Klapptischfuß mittig klappbar
Mattsilber. Gewicht: 650 g
Höhe 67,5 cm
57006 25,90



Bodenbefestigung für Klappfuß
für 57005, schwarz
57007 2,60



8,99

Einzeltischbein
Durch Knopfdruck aus der Halterung zu lösen.
Höhe ca. 70 cm
Hellgrau 57000 8,99

Tischfußaufnahme
Als Ersatzteil oder zweite Aufnahme.
Schwarz 57001 4,50




Tischsäule

- Für freistehende Tische mit abnehmbarer Tischsäule
- Leicht zu verstauen, kipp- und wackelsicher
- Tischplatte kann in die Liegefläche einbezogen werden
- Säulenhöhe ca. 70 cm Höhe, Ø ca. 6 cm

| | | |
|---------|-------|-------|
| ① Chrom | 57031 | 19,90 |
|---------|-------|-------|

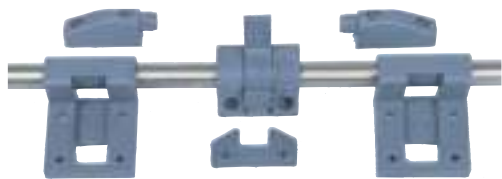
Befestigungsrosetten

| | | |
|-------------------|-------|------|
| ② zum Aufschauben | 57036 | 6,70 |
| ③ zum Einlassen | 57038 | 6,70 |




Tischgleitschienen, Schwenktischgestelle

Tischgleitschienen zur Wandmontage



Tischgleitschiene mit Edelstahl-Aufnehmerrohr

Schnelles Verschieben und Aushängen der Tischplatte ermöglicht guten Zugang zu Sitzbänken und Staukästen, sowie schnellen Bettenbau. Arretier- und feststellbare Verschiebesicherung. Beliebig kürzbar. Länge 100 cm

57055 26,-



41,40

Tischgleitschiene STILO

Ovales Aluminiumrohr, silber eloxiert. Schwarze Befestigungselemente. Tisch durch Anheben verschiebbar und im Zahnreiter arretierbar.

Länge 950mm,

57034 41,40

Tischeinhängebeschlagn

Einfache Befestigungsmöglichkeit für kleine bis mittlere Tischplatten. Schnelles Ein- und Aushängen der Platte.

Braun, 2 Stück 57051 6,40

Wandschiene 100 cm mit Tischaufnahmen



Zusatzschienen je 10 cm

Tischgleitschiene stabil

Tischplatte durch Anheben verschiebbar. Arretierpositionen können durch selbstgemachte Bohrungen bestimmt werden. Schiene mit Endstücken und 2 Einhängestücke. Alu eloxiert mit silbergrauem Keder. Länge 100 cm

57030 44,90

Zusatz-Gleitschienen für Bettposition

2 Schienestücke von je 10 cm. 57032 17,10



44,70

Tischgleitschiene QUICK Clip

2 Wandschienen zum Einhängen der Tischplatte und 2 Quick-Clip Tischplatten-Befestigungen. Per Knopfdruck kann die Platte verschoben oder aushängen werden. Die 2 Schienen können z.B. für Tisch- und Bettposition genommen werden. Maße Schienen: 95 cm und 50 cm.

57056 44,70

Schwenktischgestelle



Ersatzteile für Schwenktischgestelle

① Ersatzschelle für Schwenktische Mutter mittig aufgeschweißt 57152 16,80

② Bodenlager für Schwenktische 57133 7,40

③ Befestigungssatz für U-Schwenktisch an Variotech-Bank VW T4 (57130) 57150 28,10

④ Sterngriff M8, grau 53127 9,90

Ersatzsteller zur Tischplattenbefestigung (für 57120 u. 57130) o. Abb. 57132 17,20

Schwenktisch Standard

Preiswertes Gestell. Höhe ca. 72 cm. Schwenkbereich ca. 40 cm. 57111 53,90

U-Schwenktisch

Zur Montage an glatten Seitenflächen, z.B. unter überstehenden Sitzflächen. Stabil durch zusätzliche Abstützung, mit flachem Befestigungsteller. Höhe ca. 72 cm. Schwenkbereich ca. 40 cm. 57126 108,-

Schwenktisch Komfort

Mit flachem Befestigungsteller (trägt nur 10 mm auf) Zur Unterbringung der Tischplatte auf kleinstem Raum. Höhe ca. 72 cm. Schwenkbereich ca. 40 cm. 57129 72,90

U-Schwenktisch Komfort

wie 57126, jedoch mit zusätzlichem Schwenkbereich von 30 cm durch gebogene Tischaule. 57120 94,90

Schwenktischgestell aus Aluminium

für Wandbefestigung. Säule und Tischträger sind drehbar. Säulen-Ø ca. 40 mm. Höhe 75 cm. 57042 160,-

U-Schwenktisch Exklusiv

Tischgestell für Reimo Variotech-Banksystem Classic, z.B. VW T4 Miami, Lucky usw. Höhe 70 cm, Tiefe 33 cm, Befestigungsteller ø 19 cm 57130 108,-



Handschraubendreher mit flexiblem Schaft

Der einzige Handschraubendreher mit dem Sie auch um die Kurve kommen!

- Für schwer zugängliche Stellen
- Mit Haltering zum präzisen Führen des Handschraubendrehers
- Die ergonomische Griffform ermöglicht eine hohe Kraftübertragung
- Mit flexiblem Schaft
- Mit Magnet

Aufnahme Schraubendrehereinsatz:
6,35 mm (1/4") Sechskant-Aufnahme
Griff: 2-Komponenten-Handgriff
Länge (Tiefe) Produkt: 289 mm

52708



13,90

13,90



Ergo-Federzwingen FZH

Klassische Federzwingen in neuer ergonomischer Form

Bieten vielfältige neue Anwendungsmöglichkeiten:
Ideal für Anwendungen im Bereich Deko, Freizeit, usw.
Ideal für's Spannen in engen Zwischenräumen

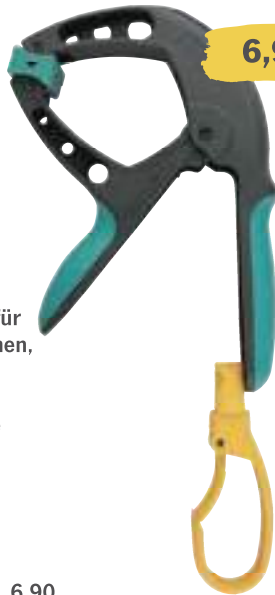
| | | |
|--------------------|--------|------|
| ① Spannweite 30 mm | 52704 | 3,50 |
| ② Spannweite 40 mm | 527040 | 4,90 |

Federzwinde mit Haken FZH

- Ergonomische Griffform: ermöglicht ermüdungsfreies Arbeiten, bei häufig wechselnden Fixierungen
- Um 360° drehbarer Haken, geeignet für Befestigungen von Netzen, Dekorationen, Leuchten und Kabeln mit einem Durchmesser von bis zu 25 mm
- Bewegliche Spannbacken für perfekte Oberflächenanpassung
- Spannbacken mit V-Nut zum sicheren Spannen von Rundmaterial

Federzwinde mit Haken, belastbar bis 5 kg
Spannweite 50 mm

527041



6,90

6,90



13,90

megaCut S

Allroundschneider für starke Materialien

- Rasiermesserscharfe Klinge zum Durchtrennen nahezu aller Materialien
- Ergonomischer Handgriff mit rutschfester, elastischer Auflage für sicheres und kontrolliertes Handling

Mit integrierter Verschlussarretierung und Berührungsschutz an der Vorderseite der Klingenhalterung für maximale Sicherheit.

Länge Klinge: 61 mm, Klingenstärke: 0,65 mm,
Klingenmaterial: doppelseitig geschliffene, rasiermesserscharfe Trapezklinge aus rostfreiem Stahl

52709 13,90

Mobile Sackkarren – klappbar und stabil

- Kompakt und leicht, praktische Klappautomatik öffnet Räder und Schaufel synchron
- Max. 70 kg Tragkraft, 2-Punkt-Fixierung
- Gerundete Querstange, ideal für den Transport runder Gegenstände

Abmessungen: B 445 x T 430 x H 1.050 mm
Packmaß: 430 x 730 x 60 mm
Kunststoff Räder, Gewicht: 3,9 kg
Tragkraft 70 kg

52717

99,-



- Einschiebbarer Griffbügel mit zentralem Verriegelungsknopf und Schnellklappsystem zur platzsparenden Aufbewahrung
- Große Profilräder, geeignet für Treppen und den Außenbereich
- Max. 100 kg Tragkraft, 3-Punkt-Fixierung und stabile Querstange für leichtes Ankippen

Abmessungen: B 470 x T 540 x H 1.100 mm
Packmaß: 500 x 820 x 77 mm
Kunststoff Räder, Gewicht: 5,6 kg
Tragkraft 100 kg

52716

119,-

Für ein langes Autoleben – Automobile Polyesterstoffe



Original-Automobil-Polsterstoffe

Original-Automobil-Polsterstoffe entsprechen höchsten automobil-spezifischen Anforderungen, die durch die Fahrzeughersteller für PKW und Nutzfahrzeuge definiert werden.

Extrem hohe Scheuerfestigkeit, hohe Lichtbeständigkeit und Schwerentflammbarkeit, Pflegeleichte Reinigung. Durch diese Eigenschaften sind diese Materialien besonders geeignet für Dauernutzung und hohe Beanspruchung, wie sie z.B. in einem alltagsgenutzten Reisemobil auftreten.

Serien-Polsterstoffe für Volkswagen – für ein langes Autoleben



Place Serienstoff VW T5,
1 mm schaumkaschiert,
B 170 cm, 100% Polyester
6 Meter **5402550 285,-**
GP* 27,94/ 1 qm
10 Meter **5402551 459,-**
GP* 27,00/ 1 qm

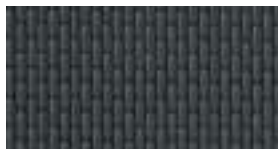
Tasamo Serienstoff VW T5,
4,5 mm schaumkaschiert,
B 180 cm, 100% Polyester
6 Meter **5402560 425,-**
GP* 39,35/ 1 qm
10 Meter **5402561 679,-**
GP* 37,72/ 1 qm

Classic VW T5, 3 mm, schaumka-
schiert, B 180 cm, 100% Polyester.
Dunkelgrau
6 Meter **5402570 189,-**
GP* 17,50/ 1 qm
10 Meter **5402571 254,-**
GP* 14,11/ 1 qm
50m Rolle **5402572 1695,-**
GP* 18,83/ 1 qm

Inka Serienstoff VW T5,
2 mm schaumkaschiert,
B 173 cm, 100% Polyester
6 Meter **5402510 347,-**
GP* 33,43/ 1 qm
10 Meter **5402511 561,-**
GP* 32,43/ 1 qm

Quadratic Serienstoff VW T5,
3 mm schaumkaschiert,
B 160 cm, 100% Polyester
6 Meter **5402500 207,-**
GP* 21,56/ 1 qm
10 Meter **5402501 313,-**
GP* 19,56/ 1 qm

Grau
6 Meter **5404620 172,-**
GP* 15,93/ 1 qm
10 Meter **5404621 269,-**
GP* 14,94/ 1 qm
50 m Rolle **5404622 1495,-**
GP* 16,61/ 1 qm



Austin Serienstoff VW T5/T6
3 mm schaumkaschiert,
B 180 cm, 100% Polyester
6 Meter **5402540 210,-**
GP* 19,44/ 1 qm
10 Meter **5402541 317,-**
GP* 17,61/ 1 qm

Simora Serienstoff VW T6,
4,5 mm schaumkaschiert,
B 170 cm, 100% Polyester
6 Meter **5402580 269,-**
GP* 26,37/ 1 qm
10 Meter **5402581 433,-**
GP* 25,47/ 1 qm

Titan Schwarz Serie VWT6,
1 mm schaumkaschiert,
B 170 cm, 100% Polyester
6 Meter **540230 164,-**
GP* 16,08/ 1 qm
10 Meter **540231 274,-**
GP* 16,12/ 1 qm
50 m Rolle **540232 1499,50**
GP* 17,64/ 1 qm

Bricks Serienstoff VW T6,
4 mm schaumkaschiert,
B 175 cm, 100% Polyester
6 Meter **5402530 179,-**
GP* 17,05/ 1 qm
10 Meter **5402531 255,-**
GP* 14,57/ 1 qm

Double Grid Serie VW T6,
3 mm schaumkaschiert,
B 180 cm, 100% Polyester
6 Meter **5402590 149,-**
GP* 13,80/ 1 qm
10 Meter **5402591 232,-**
GP* 12,89/ 1 qm
50 m Rolle **5402592 1795,-**
GP* 19,94/ 1 qm

Polsterstoffe für Renault Trafic



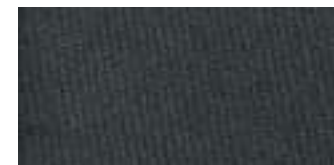
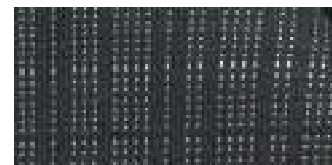
Kompo Serie Renault,
B 180 cm, 2 mm schaumkaschiert
6 Meter **540020 247,-**
GP* 22,87/ 1 qm
10 Meter **540021 395,-**
GP* 21,94/ 1 qm

Java Natte, schwarz Serie Renault,
B 190 cm, 2 mm schaumkaschiert,
6 Meter **540030 186,-**
GP* 16,32/ 1 qm
10 Meter **540031 293,-**
GP* 15,42/ 1 qm

Black Uni Serie Renault,
B 180 cm, 2 mm schaumkaschiert,
6 Meter **540210 266,-**
GP* 24,63/ 1 qm
10 Meter **540212 427,-**
GP* 23,72/ 1 qm

Black Patterned Serie Renault,
B 180 cm, 1 mm schaumkaschiert,
6 Meter **540200 321,-**
GP* 29,72/ 1 qm
10 Meter **540203 519,-**
GP* 28,83/ 1 qm

Polsterstoffe für Mercedes Vito



Caluma
Originalstoff für MB Vito, B 165 cm,
Flachgewebe aus Polyester,
Polyurethan, Nylon.
6 Meter **540880 299,-**
GP* 30,20/ 1 qm
10 Meter **540881 484,-**
GP* 29,33/ 1 qm
50 m Rolle **540882 3145,-**
GP* 38,12/ 1 qm

Uni schwarz
Originalstoff für MB Vito, B 165 cm,
Flachgewebe in Pinselstrich-Optik.
50% Polyester, 50 % Polyacryl.
6 Meter **540040 325,-**
GP* 32,83/ 1 qm
10 Meter **540041 419,-**
GP* 25,39/ 1 qm
50 m Rolle **540042 1745,-**
GP* 21,15/ 1 qm

Tunja
Originalstoff für MB Vito, B 182 cm,
Flachgewebe aus 100% Polyester
6 Meter **540160 283,-**
GP* 25,92/ 1 qm
10 Meter **540161 455,-**
GP* 25,00/ 1 qm
50 m Rolle **540162 2495,-**
GP* 27,42/ 1 qm

Black
Originalstoff für MB Vito, B 160 cm,
Flachgewebe aus 100% Polyester
6 Meter **540170 259,-**
GP* 26,98/ 1 qm
10 Meter **540171 415,-**
GP* 25,94/ 1 qm
50 m Rolle **540172 2295,-**
GP* 28,69/ 1 qm

Für ein langes Autoleben – Automobile Polsterstoffe



*Martindale Methode

Das am häufigsten genutzte Verfahren, um die Scheuerfestigkeit von textilen Stoffen, insbesondere Polsterstoffen zu bestimmen.

| | weiche Polsterung | harte Polsterung |
|---------------------------------|--------------------|-------------------|
| Private Nutzung | >10.000 Martindale | 15.000 Martindale |
| Büronutzung | 25.000 Martindale | 35.000 Martindale |
| Öffentlicher Personennahverkehr | >30.000 Martindale | 40.000 Martindale |

Weitere Polsterstoffe/Lederpolster in verschiedenen Verpackungseinheiten finden Sie auf: www.reimo.com

Polsterstoffe für Ford Transit ab Bj. 2019

NEW 2022



Capitol Ebony, Breite 190 cm,
3mm schaumkaschiert

| | | |
|----------|-----------------|--------------|
| 6 Meter | 5401020 | 227,- |
| | GP* 19,91/ 1 qm | |
| 10 Meter | 5401021 | 299,- |
| | GP* 29,90/ 1 qm | |

NEW 2022



City Ebony, Breite 180 cm,
3mm schaumkaschiert

| | | |
|----------|-----------------|--------------|
| 6 Meter | 5401000 | 139,- |
| | GP* 12,87/ 1 qm | |
| 10 Meter | 5401001 | 213,- |
| | GP* 11,83/ 1 qm | |

Polsterstoffe auf dem REIMO Van-Concept

New Wave - Breite 140 cm

Weicher, edler Bezugsstoff mit Veloursleder-Anmutung. Strapazierfähig und pflegeleicht. **Material:** 100% Polyester, schwer entflammbar, waschbar bei 40°C. Gewicht: 730 g/lfm. **Scheuerwert: 40.000 Martindale***



New Wave Hellgrau,

| | | |
|----------|-----------------|--------------|
| 6 Meter | 540370 | 196,- |
| | GP* 23,33/ 1 qm | |
| 10 Meter | 540371 | 262,- |
| | GP* 18,71/ 1 qm | |



New Wave Beige,

| | | |
|----------|-----------------|--------------|
| 6 Meter | 540360 | 196,- |
| | GP* 23,33/ 1 qm | |
| 10 Meter | 540361 | 262,- |
| | GP* 18,71/ 1 qm | |

Automobil-Leder



Edler und zugleich robuster Bezugsstoff in Echt-Leder. Strapazierfähig und pflegeleicht. Schwer entflammbar, lichtecht Stufe 6. Dicke 1,2 mm

Material: Echtes Leder,
Scheuerwert: 60000 Martindale*



Leder Beige

| | | |
|------------------|-----------------|--------------|
| 9 m ² | 5408310 | 699,- |
| | GP* 77,67/ 1 qm | |



Leder Grau

| | | |
|------------------|-----------------|--------------|
| 9 m ² | 5408320 | 699,- |
| | GP* 77,67/ 1 qm | |



Leder Schwarz

| | | |
|------------------|-----------------|---------------|
| 9 m ² | 540830 | 549,58 |
| | GP* 61,06/ 1 qm | |

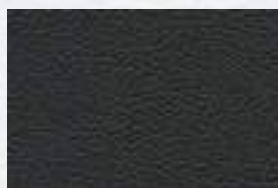
Kunstleder in 3 Qualitätsstufen

- Flammhemmend
- Wasserabweisend
- Nutzbreite mindestens 140 cm

- Material Oberfläche 100% PU,
Unterseite 75% PES und 25% Baumwolle

Madryt:

Gewicht 400 g/m² (+/- 10%),
Stärke 0,9 mm (+/- 3%)
Scheuerfestigkeit: 102.400 Martindale



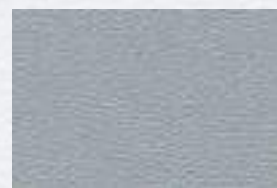
Schwarz

| | | |
|----------|-----------------|--------------|
| 6 Meter | 510260 | 119,- |
| | GP* 14,17/ 1 qm | |
| 10 Meter | 510261 | 184,- |
| | GP* 13,14/ 1 qm | |



Schiefer

| | | |
|----------|-----------------|--------------|
| 6 Meter | 510270 | 122,- |
| | GP* 14,52/ 1 qm | |
| 10 Meter | 510271 | 188,- |
| | GP* 13,43/ 1 qm | |



Grau

| | | |
|----------|-----------------|--------------|
| 6 Meter | 510280 | 123,- |
| | GP* 20,50/ 1 qm | |
| 10 Meter | 510281 | 188,- |
| | GP* 13,43/ 1 qm | |



Braun

| | | |
|----------|-----------------|--------------|
| 6 Meter | 510290 | 154,- |
| | GP* 18,33/ 1 qm | |
| 10 Meter | 510291 | 239,- |
| | GP* 17,07/ 1 qm | |

Santiago:

Gewicht 450 g/m² (+/- 10%),
Stärke 0,95 mm (+/- 3%)
Scheuerfestigkeit: 51.200 Martindale



Schwarz

| | | |
|----------|-----------------|--------------|
| 6 Meter | 510400 | 149,- |
| | GP* 17,74/ 1 qm | |
| 10 Meter | 510401 | 233,- |
| | GP* 16,64/ 1 qm | |



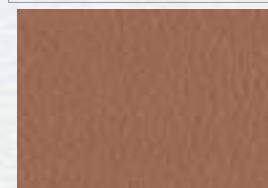
Hellgrau

| | | |
|----------|-----------------|--------------|
| 6 Meter | 510410 | 149,- |
| | GP* 17,74/ 1 qm | |
| 10 Meter | 510411 | 233,- |
| | GP* 16,64/ 1 qm | |



Beige

| | | |
|----------|-----------------|--------------|
| 6 Meter | 510420 | 149,- |
| | GP* 17,74/ 1 qm | |
| 10 Meter | 510421 | 233,- |
| | GP* 16,64/ 1 qm | |



Cognac

| | | |
|----------|-----------------|--------------|
| 6 Meter | 510430 | 149,- |
| | GP* 17,74/ 1 qm | |
| 10 Meter | 510431 | 233,- |
| | GP* 16,64/ 1 qm | |

Hochwertige Schaumstoffe – viele Jahre im Serieneinsatz



Schaumstoffplatten

Als Rohmaterial zum Selbstzuschneiden (z.B. mit elektrischem Fleischmesser) für Polstergruppe. Raumgewicht 35 kg/m³.

| | | | |
|-------------------|----------------------|--------------|--------------|
| 200 x 150 x 3 cm | GP* 1.177,78 / 1 cbm | 55006 | 106,- |
| 200 x 150 x 4 cm | GP* 1.091,67 / 1 cbm | 55007 | 131,- |
| 200 x 150 x 6 cm | GP* 1.272,22 / 1 cbm | 55008 | 229,- |
| 200 x 170 x 7 cm | GP* 1.087,50 / 1 cbm | 55016 | 261,- |
| 200 x 150 x 8 cm | GP* 966,67 / 1 cbm | 55002 | 232,- |
| 200 x 170 x 8 cm | GP* 1.144,44 / 1 cbm | 55003 | 309,- |
| 200 x 150 x 10 cm | GP* 1.130,00 / 1 cbm | 55004 | 339,- |
| 200 x 170 x 10 cm | GP* 1.114,71 / 1 cbm | 55005 | 379,- |

Schaumstoff spezial

Ideal für SD-Bett VW T4.

| | | | |
|------------------|----------------------|--------------|--------------|
| 108 x 187 x 4 cm | GP* 1.987,50 / 1 cbm | 21129 | 159,- |
|------------------|----------------------|--------------|--------------|

Schaumstoff 2-härtig

Mit verschiedenen Härtegraden für den unteren (hart) und oberen Bereich (weich)

| | | | |
|-------------------|----------------------|--------------|--------------|
| 200 x 150 x 10 cm | GP* 1.263,33 / 1 cbm | 55022 | 379,- |
|-------------------|----------------------|--------------|--------------|

Polsterwatte

Stärke ca. 25 mm, ca. 235 g/m² auf Gewebe kaschirt. Profis kleben auf den Schaumstoff mit Sprühkleber eine Lage Polsterwatte bis um die Kanten herum. **100% Polyester**

| | | | |
|------------------------|------------------|---------------|--------------|
| 150 cm breit., 5 Meter | GP* 11,36 / 1 qm | 550200 | 65,30 |
|------------------------|------------------|---------------|--------------|



Einzugstreifen

Für hochwertige Absteppungen; wird innen mit Steppnaht vernäht, durch den geschlitzten Schaumstoff gezogen und gespannt. Der Bezug strafft sich in diesem Bereich, das ergibt eine deutliche optische Absetzung der Steppnaht.

Stück, 360 mm lang

GP* 8,31 / 1 qm

54910

2,99



Schenkelpolster 124 x 18 cm

Zum Aufkleben auf die vordere Kante der Sitzfläche. Sie sitzen bequemer und erzielen eine professionelle Optik, vor allem, wenn Sie Einzugsstreifen verwenden.

GP* 65,23 / 1 qm

59130

14,35



① Kraftsprühkleber Plus

hitzebeständig bis 110°C. Klebt auf Holz, Metall und Kunststoffen sowie für X-trem verwendbar.

400 ml GP* 42,37 / 1 Liter **500130 16,95**

② Sprühkleber

Wie oben, jedoch wärmebeständig bis 70°C

500 ml GP* 27,00 / 1 Liter **50011 13,50**

GP* = Grundpreis pro angegebener Einheit

Klett- und Haftbänder

Ideal zur Befestigung von Polstern auf Klappsitzbänken oder U-Sitzgruppen.

Klettband – Haft- + Flausch

Breite 20 mm, Länge 5 m

| | | | |
|---|----------------|---------------|--------------|
| Weiß | GP* 1,60 / 1 m | 563003 | 7,99 |
| Weiß selbstklebend | GP* 2,70 / 1 m | 56305 | 13,49 |
| Schwarz, selbstklebend | GP* 2,70 / 1 m | 56317 | 13,49 |
| Schwarz, selbstklebend und hitzebeständig bis 120°C | GP* 4,30 / 1 m | 56319 | 21,50 |

Spezial-Klettband

Vorderseite Haftband, Rückseite Flauschband.

| | | | |
|-------------------------|----------------|--------------|-------------|
| B 20 mm, L 5 m, Schwarz | GP* 1,04 / 1 m | 56310 | 5,20 |
|-------------------------|----------------|--------------|-------------|

Haftband – Klettseite. Für Moskitonetze

Schwarz und selbstklebend

| | | | |
|----------------|----------------|---------------|--------------|
| B 20 mm, L 5 m | GP* 1,83 / 1 m | 56324 | 9,15 |
| B 50 mm, L 5 m | GP* 2,48 / 1 m | 563290 | 12,40 |

Flauschband – selbstklebend

| | | | |
|-------------------------|----------------|---------------|--------------|
| B 10 mm, L 5 m, Grau | GP* 2,80 / 1 m | 56334 | 13,99 |
| B 50 mm, L 5 m, Schwarz | GP* 6,46 / 1 m | 563300 | 32,30 |

Klett- und Haftscheiben. Zur Fixierung von Polstern, Schwarz

| | | | |
|----------------------------------|------------------|---------------|--------------|
| Haftscheibe Ø 35 mm, 10 Stück | GP* 0,88 / 1 St. | 56326 | 8,80 |
| Haftscheibe Ø 35 mm, 50 Stück | GP* 0,60 / 1 St. | 563253 | 29,90 |
| Flauschscheibe Ø 35 mm, 10 Stück | GP* 0,88 / 1 St. | 563252 | 8,80 |
| Flauschscheibe Ø 35 mm, 50 Stück | GP* 0,60 / 1 St. | 563254 | 29,90 |



Grau

Weiß

Schwarz



Klettbänder

Bestehend aus rauem Haftband und weichem Flauschband. Zum Verbinden von verschiedenen Werkstoffen. Auf Blechen in Fahrzeugen empfiehlt Reimo hitzebeständiges Klettband. Haftbänder einzeln sind gut, um etwas rauere Bezugstoffe auf Sitzkästen festzuhalten. Normalerweise werden Klettbänder auf den Untergrund getackert. Bei Blechen und harten Untergründen verwenden Sie selbstklebendes Klettband. Vorhänge können z. B. mit dem Spezial-Klettband gerafft gehalten werden.

Endlos Reißverschlüsse Meterware

| | | | |
|--------------------------|----------------|---------------|--------------|
| ① 5 Meter Hellgrau, 3 mm | GP* 3,44 / 1 m | 550500 | 17,20 |
| 5 Meter Schwarz, 3 mm | GP* 3,70 / 1 m | 550531 | 18,50 |
| ② 5 Meter Schwarz, 5 mm | GP* 1,90 / 1 m | 550560 | 9,50 |
| 5 Meter Rostbraun, 5 mm | GP* 0,74 / 1 m | 550630 | 3,70 |

Zipper für Reißverschlüsse Meterware

| | | | |
|---|--|---------------|--------------|
| ③ Verchromt 3 mm, für 550500 und 550531 | | | |
| 5 Stück | | 550551 | 0,99 |
| 10 Stück | | 550552 | 2,60 |
| Doppelzipper Schwarz 5 mm, für 550561 | | | |
| 5 Stück | | 550572 | 9,70 |
| 10 Stück | | 550573 | 18,70 |

Reißverschlüsse fixe Längen, 100% Polyester, verrottungsfest

| | | | |
|---|--|--------------|--------------|
| L 90 cm, Grau, teilbar | | 55051 | 6,40 |
| L 170 cm, Grau, teilbar | | 55052 | 8,80 |
| ④ L 175 cm, Weiß, teilbar, Doppelzipper | | 55061 | 12,50 |
| L 210 cm, Weiß, teilbar, Doppelzipper | | 55062 | 13,50 |



Thermomatten-Folie Isoflex zum Selbernähen

| | | | |
|---|-----------------|---------------|--------------|
| ① Thermomattenfolie Isoflex, 8-lagig | | | |
| B 160 cm, Grau. Außen alubedampft, zur besseren Sonnenreflektion, | | | |
| 5 Meter | | 373650 | 77,10 |
| | GP* 9,64 / 1 qm | | |
| 10 Meter | | 373651 | 149,- |
| | GP* 9,31 / 1 qm | | |

| | | | |
|---------------------|-----------------|----------------|--------------|
| ② Einfassband 40/20 | | | |
| 10 Meter Grau | | 559200 | 7,90 |
| | GP* 0,79 / 1 qm | | |
| 50 Meter Grau | | 559201 | 29,90 |
| | GP* 0,60 / 1 qm | | |
| 10 Meter Schwarz | | 5592070 | 7,90 |
| | GP* 0,79 / 1 qm | | |
| 50 Meter Schwarz | | 5592071 | 29,90 |
| | GP* 0,60 / 1 qm | | |

| | | | |
|--|--|--------------|--------------|
| ③ Ösen mit Scheiben zum Einsetzen der Saugnäpfe in Stoff | | | |
| 14 mm | | 90211 | 12,99 |
| 11 mm | | 90210 | 13,50 |

| | | | |
|-------------------------------|--|--------------|--------------|
| ④ Druckknöpfe zum Anschrauben | | | |
| 10 St. | | 56230 | 14,99 |

| | | | |
|------------------|--|--------------|------------|
| ⑤ Saugnapf 40 mm | | | |
| 10 Stück | | 37277 | 8,- |



Do it yourself-Kit

- 7-lagiges Isoflex-Material
- Isolierung gegen Wärme und Kälte, Reflektion der Sonnenstrahlen
- Der Ideale Sichtschutz
- Einfache Maßanfertigung und Montage
- Befestigung mit Saugnäpfen

Thermomatte selbst herstellen. Mit der beiliegenden Folie eine Schablone fertigen, auf das Material legen und ausschneiden. Ränder der Thermomatte heften und mit Einfassband versäubern. Saugnäpfe einsetzen, fertig. (Zum optimalen Einsetzen der Saugnäpfe kaufen Sie noch ein Ösen-Set 14 mm Art. Nr. 90211.)

Lieferumfang: 3,5 m Isoflex-Material, 1,55 m breit, 30 Saugnäpfe 30 m Einfassband incl. 1 Kunststoff-Folie zur Anfertigung einer Schablone.

37285

73,95

GP* = Grundpreis pro angegebener Einheit

Gardinen und Zubehör



Gardinestoff JU – weich fließend

Blickdichte und strapazierfähige Superqualität. Grau gemustert.
Material: **100% Polyester**, schwer entflammbar. (DIN B1/M1)
Stoffbreite **1,40 m**.

| | | | |
|----------|------------------|---------------|--------------|
| 10 Meter | GP* 17,42 / 1 qm | 540340 | 244,- |
| 20 Meter | GP* 15,72 / 1 qm | 540341 | 456,- |



Spannstoff

z. B. für die Rückwandbespannung von Sitzbänken. **100% Baumwolle**, schwer entflammbar. Stoffbreite **160 cm**.

| | | | |
|------------------|-----------------|---------------|--------------|
| 10 Meter Grau | GP* 9,00 / 1 qm | 540820 | 144,- |
| 20 Meter Grau | GP* 8,41 / 1 qm | 540821 | 269,- |
| 10 Meter Schwarz | GP* 9,00 / 1 qm | 540810 | 144,- |
| 20 Meter Schwarz | GP* 8,41 / 1 qm | 540811 | 269,- |



Gardinenschienen C-Profil

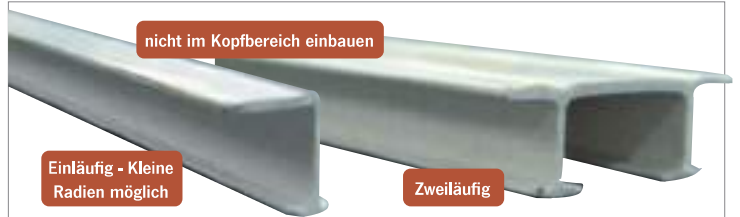
Ohne scharfe Kanten. Gefertigt nach den neuen Sicherheitsvorschriften für Fahrerhäuser.

Gardinenschiene Kunststoff, L 220 cm, Grau **56130** **10,50**
GP* 4,77 / 1 m

Gardinenschiene Alu natur, L 260 cm **56105** **16,90**
GP* 6,50 / 1 m

Gelenkgleiter
100 Stück **561100** **19,99**
GP* 0,20 / 1 Stk.

Feststeller
6 Stück **561111** **4,99**
GP* 0,83 / 1 Stk.
1 Stück **56111** **0,60**



Gardinenschienen T-Profil

250 cm, einläufig, Kunststoff weiß **56122** **6,90**
GP* 2,76 / 1 m

500 cm, einläufig, Kunststoff weiß **561220** **12,90**
GP* 2,58 / 1 m

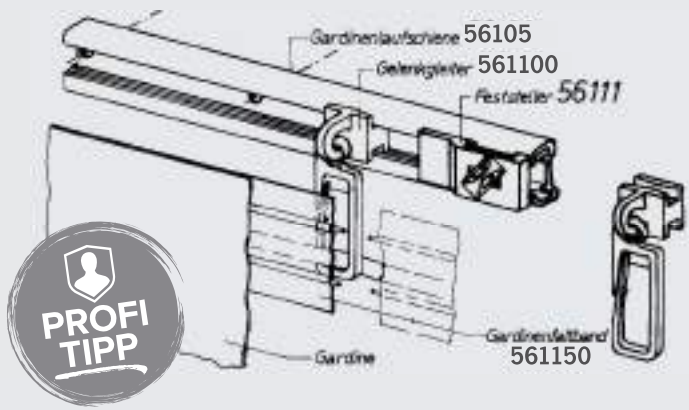
Gleiter
20 Stück **56124** **3,20**
GP* 0,16 / 1 Stk.
56124L **0,42**

Feststeller
6 Stück **56125** **2,99**
GP* 0,50 / 1 Stk.
56125L **0,53**



Gardinenbreite

Profis rechnen bei der Ermittlung der Gardinenbreite **20 %** zur Fensterbreite hinzu. Die Höhe ist abhängig vom Montagepunkt oberhalb des Fensters. Mit Druckknöpfen oder Klettband lassen sich geteilte Gardinen leicht verbinden.



GP* = Grundpreis pro angegebener Einheit



Gardinenfaltenband

22 mm breit. 100% Polyester. Transparent
10 Meter **561150** **5,90**
GP* 0,59 / 1 m
50 Meter **561151** **26,-**
GP* 0,52 / 1 m
200 Meter Rolle **561152** **88,-**
GP* 0,44 / 1 m

Gardineraffer

hält die zurückgezogene Gardine. Aus stabilem Kunststoff. Hellgrau
2 Stück **561201** **3,90**

Gleiter für Gardinenschienen
Für Kastenschienen
① 20 Stück **56127** **3,40**
GP* 0,17 / 1 Stk..
56127L **0,50**

Feststeller für Gardinenschienen
Für Kastenschienen
② 6 Stück **56128** **4,25**
GP* 0,71 / 1 Stk..
56128L **0,80**



Blaue Nummern = Händlerinfo für lose Waren in Verpackungseinheiten

Moskitonetz: Besonders dicht und stabil

Unverrottbares Kunststoffgewebe.
Mit Klettband oder Druckknöpfen überall anzubringen.
Zuverlässiger Schutz vor Mücken und Ungeziefer.
Dicht auch kleine Moskitos bleiben draußen.
Verwenden Sie am besten Klettverschlüsse zur dichten Verbindung.
Schwarze Ausführung flammhemmend.

| | | | |
|---|---------------|-----------------|--------------|
| ① Moskitonetz, Weiß , 1,65 m breit. | | | |
| 5 Meter | 56018 | GP* 4,19 / 1 qm | 34,60 |
| 20 Meter | 560200 | GP* 3,76/ 1 qm | 124,- |
| ② Moskitonetz, Schwarz , 1,45 m breit. | | | |
| 5 Meter | 56019 | GP* 9,92/ 1 qm | 71,90 |
| 20 Meter | 560242 | GP* 9,41 / 1 qm | 273,- |



Reimo verwendet diese Qualität für die Hub- und Schlafdachmoskitonetze.

Gardinenbefestigung mit Spiralband (Spannfix)

Komplett-Set zur Gardinenbefestigung

Für Kombi-Fahrzeuge. Komplett-Set zur Befestigung Ihrer Gardinen im Reisemobil, Caravan usw. Ausreichend für 5 Fenster im Kleinbus.

Mitgeliefertes Zubehör: 10 Stück Montage-Set für Spannfix, 10 Stück Gardinenraffer, 10 Stück Druckknöpfe und das Spannfix.

| | | |
|---|--------------|--------------|
| 12 m Spannfix Hellgrau + Zubehör | 56250 | 62,80 |
| 15 m Spannfix Hellgrau + Zubehör | 56251 | 64,70 |

Spannfix-Set zur Gardinenbefestigung

| | | |
|--------------------------------|--------------|--------------|
| 10 m Spannfix , 20 Ösen | 56253 | 22,80 |
|--------------------------------|--------------|--------------|



Gardinenbefestigung im Set
Lieferung ohne Stoff

ab **22,80**

Spannfix Meterware

| | | | |
|-------------------------------|---------------|-----------------|--------------|
| Spiralband Hellgrau, 10 Meter | 562200 | GP* 2,60 / 1 qm | 26,- |
| Spiralband Hellgrau, 50 Meter | 562201 | GP* 2,28 / 1 qm | 114,- |

Spannfix 56220

Spannfix Befestigungen



Befestigung ohne Wandabstand

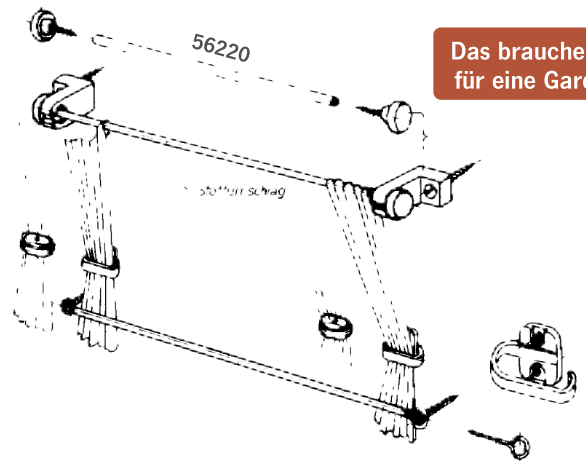
Haken- bzw. Ösenschrauben zum Eindrehen in die Spannfix-Enden. Durch das Ösenloch kann das Spannfix direkt an der Wand befestigt werden.

| | | |
|-----------------|---------------|-------------|
| Ösen, 10 Stück | 56225 | 2,50 |
| | 56225L | |
| Haken, 10 Stück | 56226 | 2,60 |
| | 56226L | |

Befestigung mit Wandabstand

Elegante Wandbefestigung für das Spannfixband. Hält die Gardine auf Abstand zur Wand. Kunststoffwinkel und Spezialschrauben zum Eindrehen in die Spannfix-Enden.

| | | |
|-------------------|---------------|-------------|
| Hellgrau, 4 Stück | 562101 | 2,99 |
|-------------------|---------------|-------------|



Das brauchen Sie für eine Gardine:

LOXX Sicherheitsdruckknöpfe by Hindermann

Der clevere Security Druckknopf mit auslösender Selbstsicherung für fast alle Anwendungen und extreme Belastungen.

| | | |
|---------|---------------|--------------|
| 2er Set | 373831 | 17,50 |
| 5er Set | 373830 | 34,90 |



LOXX Druckknöpfe

zur Befestigung von Stoff, Zeltstoff, Isoliermatten, Moskitonetzen usw., inkl. Werkzeug, 5 Stück

| | | |
|--------------------|--------------|--------------|
| Silber, vernickelt | 37383 | 18,80 |
| Schwarz | 37384 | 29,- |

Druckknöpfe

zur Befestigung von Gardinen und Moskitonetzen im Fahrzeug. Inklusive Werkzeug.

| | | |
|----------|--------------|--------------|
| 10 Stück | 56230 | 14,99 |
|----------|--------------|--------------|