

SIRIUS

THE NEXT GENERATION



www.sirius-trailers.com

SIRIUS

THE NEXT GENERATION

Wie zijn wij?



Het bedrijf Sirius Trailers BV is ontstaan uit vier generaties ervaring in de ontwikkeling en productie van paardentrailers en aanhangwagens in de ruimste zin van het woord.

Het Sirius ontwikkelteam bestaat uit drie professionele ruiters, Fons Bouwhuis en Antwin Vloet, die inmiddels kan bogen op 25 jaar ervaring in de trailerbranche. Dit team heeft een nieuw trailerconcept bedacht, revolutionair in ruimte, design, gebruiksgemak en veiligheid: dé perfecte transportoplossing voor uw paard. Niet voor niets dragen de trailers de slogan "the next generation".

Het resultaat is een lijn paardentrailers die niet te vergelijken is met andere trailers die vandaag op de markt zijn. Alle Sirius trailers worden in Nederland door onze professionele montage teams in elkaar gezet. Om onze woorden om te zetten in daden geven wij maar liefst vijf jaar garantie op onze kwaliteitsproducten (voor voorwaarden zie het Sirius onderhoud en garantie-bepalingenboekje).

Algemeen

Een trailer van Sirius is herkenbaar aan zijn stoere, maar tijdloze design. De lijnen van de Sirius Trailer zijn tot stand gekomen door sterk naar de SUV-branche te kijken. Ruimte, veiligheid, veelzijdigheid, gebruiksgemak en design zijn kenmerkend voor onze producten.

Alle Sirius Trailers zijn zeer ruim van opzet en om die reden duidelijk groter dan andere trailers op de markt verkrijgbaar. Daarnaast wordt bij iedere Sirius Trailer de (optionele) zadelkamer rechts gemonteerd waardoor je meer bewegingsruimte hebt voorin bij het paard.

Door deze ruime opzet laat uw paard zich veel gemakkelijker laden.

Iedere Sirius Trailer heeft een deur/klepcombinatie en een verzwaarde achterkant waardoor uw trailer veel sterker is dan andere merken. Wanneer u de deurfunctie gebruikt kunt u gemakkelijker jonge paarden laden. Door de speciale negatief ventilerende ramen kan er geen trek op de ogen van uw paard ontstaan en kunnen de uitlaatgassen van uw auto niet via de voorzijde in de trailer komen. Iedere Sirius Trailer heeft een zogenaamd ventilerend chassis.

Who are we?



The company Sirius Trailers BV was created from four generations of experience in the development and production of horse trailers and trailers in the broadest sense of the word.

The Sirius development team consists of three professional riders, Fons Bouwhuis and Antwin Vloet, who have 25 years of experience in the trailer industry. This team has come up with a new trailer concept, which is revolutionary in space, design, convenience and safety: the perfect transport solution for your horse. The slogan "the next generation" certainly applies to these trailers.

The result is a line of horse trailers that is unlike any other trailers that are available on the market today. All Sirius trailers are assembled in the Netherlands by our professional assembly teams. To turn our words in actions we offer no less than five years of warranty on our quality products (for conditions, see the Sirius maintenance and warranty booklet).

General

You can recognise a Sirius trailer by its tough, but timeless design. The Sirius Trailers line was created after taking a close look at the SUV sector. Spaciousness, safety, versatility, convenience and design are distinguishing features of our products.

All Sirius Trailers are very spacious and therefore clearly larger than other trailers available on the market. In addition, there is an (optional) tack room on the right side, which provides your horse with much more room to move.

Due to this spacious design it is much easier for your horse to get loaded into the trailer. Every Sirius Trailer has a door/ramp combination and a weighted back, which makes your trailer much stronger than other brands. When you use the door function, it is much easier to load young horses.

Due to the special negative air pressure windows, there is no draught on your horse's eyes and the exhaust fumes from your car cannot enter the trailer from the front. Every Sirius Trailer has a so-called ventilation chassis.



Wer sind wir?



Das Unternehmen Sirius Trailers BV ist, im weitesten Sinne des Wortes, aus vier Generationen Erfahrung in der Entwicklung und Herstellung von Pferde- und Nutzanhängern entstanden. Das Sirius Entwicklungsteam besteht aus drei professionellen Reitern, dazu Fons Bouwhuis und Antwin Vloet, der mittlerweile auf eine 25 Jahre Erfahrung in der Trailer-Branche zurückblicken kann. Das Team hat eine neue Pferdeanhänger-Idee konzipiert, revolutionär bezüglich Platz, Design, Benutzerfreundlichkeit und Sicherheit: die perfekte Transportlösung für Ihr Pferd. Nicht umsonst tragen die Trailer den Slogan „the next generation“. Das Ergebnis ist eine Pferdeanhänger-Linie die mit den anderen Pferdeanhängern die heutzutage auf dem Markt sind nicht zu vergleichen ist. Alle Sirius Trailer werden in den Niederlanden von unseren professionellen Teams zusammengebaut. Um unsere Worte auch in Taten umzusetzen gewähren wir fünf Jahre Garantie auf unsere Qualitätsprodukte (die Bedingungen finden Sie im Sirius Instandhaltung- und Garantiebüchlein).

Allgemeines

Ein Pferdeanhänger von Sirius ist erkennbar an seinem Modernen kühnen, aber zeitlosen Design. Die unverwechselbare Linienführung der Sirius Trailer ist zu Stande gekommen, durch dass wir uns auf die SUV Branche gerichtet haben. Platz, Sicherheit, Vielseitigkeit, Benutzerfreundlichkeit und Design sind für unsere Produkte kennzeichnend.

Alle Sirius Trailer sind sehr geräumig und aus diesem Grund deutlich viel größer als andere Pferdeanhänger die auf dem Markt erhältlich sind. Darüber hinaus wird bei jedem Sirius Pferde-anhänger eine (optionale) Sattelkammer montiert, wodurch man vorne beim Pferd viel mehr Bewegungsfreiheit hat. Durch diesen großzügigen Platz lässt sich Ihr Pferd viel einfacher laden.

Jeder Sirius Trailer hat eine Tür-/Rampe-kombination und eine verstärkte Heckportal, wodurch Ihr Pferdeanhänger viel stabiler ist als Fabrikate anderer Hersteller. Bei Verwendung der Türfunktion lassen sich junge Pferde viel einfacher laden.

Durch die speziellen negativ ventilierenden Fenster sind die Augen Ihres Pferdes keinem Zug ausgesetzt und kommen die Abgase des Zugfahrzeuges nicht über die Vorderseite in den Innenraum des Anhängers.

Jeder Sirius Trailer hat ein sogenanntes ventilierendes Fahrgestell.

Qui sommes-nous?



L'entreprise Sirius Trailers BV est née de quatre générations d'expérience en développement et en production de vans à chevaux et de remorques au sens le plus large du mot. L'équipe de développement de Sirius se compose de trois professionnels du sport hippique, en coopération avec Fons Bouwhuis et Antwin Vloet, qui compte au moins 25 années d'expérience dans le secteur du van. Cette équipe vient de réaliser un nouveau concept de vans à chevaux, dotés d'un design révolutionnaire, extrêmement spacieux, d'un confort maximalisé d'utilisation et d'un niveau de sécurité optimisé pour vous et votre cheval. Le slogan «the next generation» s'applique parfaitement! Le résultat de ce développement est une gamme de vans à chevaux sans pareille entre toutes autres marques actuellement en vente. Tous les vans Sirius sont assemblés aux Pays-Bas par nos équipes professionnelles de montage. Afin de joindre le geste à la parole, nous octroyons pas moins de cinq années de garantie sur nos produits de qualité (pour les conditions, voir le carnet d'entretien et des clauses de garantie de Sirius).

Généralités

Un van Sirius est distinctivement reconnaissable par son design robuste et indémodable. Les contours distincts des vans Sirius ont été dessinés en observant le secteur SUV (Sport Utility Vehicle). Espace, sécurité, polyvalence, facilité d'utilisation et design sont les caractéristiques de nos produits. Tous les vans Sirius ont un intérieur extrêmement spacieux et sont donc clairement plus grands que d'autres vans disponibles sur le marché. Par ailleurs, dans chaque van Sirius, la sellerie (en option) se trouve à la droite pour plus de liberté de mouvement et de sécurité à l'avant du cheval. Cet intérieur très spacieux facilite l'embarquement de votre cheval.

Chaque van Sirius possède un pont-porte et une partie arrière renforcée rendant votre van beaucoup plus solide que les produits des autres constructeurs. La fonction porte vous permet d'embarquer des poulains beaucoup plus facilement.

Les fenêtres spéciales de ventilation à pression négative évitent tout courant d'air sur les yeux de votre cheval et empêchent les gaz d'échappement du véhicule tracteur d'entrer dans l'intérieur du van.

Chaque van à chevaux Sirius possède le châssis spécial ventilant.

Uw paard als uitgangspunt

Your horse as focal point

Ihr Pferd als Ausgangspunkt

Votre cheval est notre priorité lors de la conception



Wat ervaart uw paard tijdens het transport/verblijf in een paardentrailer? Dat is het uitgangspunt bij het ontwerp van een Sirius paardentrailer. Een paard is van nature een vluchtdier.

Dat is een gegeven waarmee we rekening moeten houden bij de beleving van een paard in een trailer.

Een paard in de wei beweegt zijn hoofd en hals voortdurend. Kan hij dat nog steeds als hij, vaak urenlang, in een gemiddelde trailer of vrachtauto staat? Nee!

Een paard met een gemiddelde schofthoogte van 168 cm kan, als beide voorbenen op de grond blijven staan, met zijn hoofd een hoogte bereiken van 245-255 cm. Vanaf de schouder heeft het paard aan de voorzijde een ruimte nodig van ongeveer 90 cm.

Een gangbare trailer met een binnenhoogte van 230 cm biedt het paard onvoldoende hoofdruimte. Hij zal dus geforceerd zijn hoofd naar beneden houden en, omdat het dak (gevoelsmatig voor het paard) zo dicht bij zijn hoofd zit, zijn hoofd nog verder naar beneden buigen dan feitelijk nodig is. De door het paard gebruikte netto binnenhoogte/-lengte zal dus 10 à 15 cm kleiner zijn. Als het paard daarbij ook nog onvoldoende lengte in de trailer heeft (bij de meeste trailers vanaf schouder maar 100-110 cm) zal het, mede door de schuin lopende voorpunt, zijn hoofd en hals ook nog geforceerd naar binnen moeten buigen. Deze houding kan, zeker bij langere ritten, tot hevige kramp leiden met mindere prestaties en weerstand bij het trailerladen tot gevolg.

Te grote trailers zijn er niet! Alleen te kleine!

De trailers van Sirius hebben een binnenhoogte van 245 cm en een binnenlengte van 340/345/360/490. Met deze afmetingen kan uw paard –ook voor een langere periode– comfortabel in de trailer staan.

Stel uzelf de vraag bij de aanschaf van een trailer: voor wie koop ik de trailer, voor mijzelf of voor mijn paard?

Kies goed, kies ruim, kies Sirius!



What does your horse experience during the transport/stay in a horse trailer? That is the focal point of the design of a Sirius horse trailer. A horse is a flight animal by nature.

That is something we need to take into consideration.

A horse in the meadow moves his head and neck constantly. Can he still do that while he is in the average trailer or truck, often for hours? No; he can't! The head of a horse with an average withers height of 168 cm can reach a height of 245-255 cm, with both front legs on the ground. From the shoulder, the horse needs a space of about 90 cm at the front.

A regular trailer, with an interior height of 230 cm provides insufficient headroom for the horse. He will therefore be forced to keep his head down and, because the roof is so close to his head (very sensitive for a horse), the horse will put his head down even more than he actually needs to. The net interior height/length used by the horse will therefore be 10 to 15 cm less. If, in addition to this, the horse does not have enough length in the trailer (only 100 to 110 cm measured from the shoulder), he will also be forced to bend his head to the inside, due to the sloping front of the trailer. Particularly during long trips, this position may lead to intense cramps, which may result in inferior performance and resistance during loading.

There is no such thing as a trailer that is too big for a horse; however, there are many that are too small!

The Sirius trailers have an interior height of 245 cm and an interior length of 340/345/360/490 cm. With these dimensions, your horse will be able to comfortably stand in the trailer, even for a longer period. When purchasing a trailer, ask yourself: who am I buying this trailer for; myself or my horse?

Choose well, choose spaciousness, choose Sirius!



Was erfährt Ihr Pferd während des Transports/ Aufenthaltes in einem Pferdeanhänger?

Das ist der Ausgangspunkt beim Entwurf

eines Sirius Pferdetrailers. Ein Pferd ist von Natur aus ein Fluchttier. Das ist eine Tatsache die wir bei der Wahrnehmung eines Pferdes in einem Trailer beachten müssen. Ein Pferd auf einer Weide bewegt dauernd seinen Kopf und Hals. Kann es das auch noch, wenn es oft stundenlang in einem durchschnittlichen Pferdeanhänger oder Lastkraftwagen steht? Nein!

Ein Pferd hat mehr oder weniger eine Widerristhöhe von 168 cm und kann, wenn beide Vorderbeine auf dem Boden stehen bleiben, mit seinem Kopf eine Höhe von 245-255 cm erreichen. Ab der Schulter hat das Pferd an der Vorderseite einen Platz von ungefähr 90 cm nötig. Ein herkömmlicher Pferdeanhänger mit einer inneren Höhe von 230 cm bietet dem Pferd unzureichenden Spielraum. Es ist also gezwungen seinen Kopf nach unten zu halten und, weil das Dach so nahe an seinem Kopf ist (gefühlsmäßig für das Pferd), wird das Pferd seinen Kopf noch weiter nach unten biegen als tatsächlich notwendig ist. Die vom Pferd genutzte innere Nettohöhe/-länge wird also 10 bis 15 cm niedriger/kleiner sein. Wenn das Pferd dazu auch noch zu wenig Länge im Pferdeanhänger hat (bei den meisten Pferdeanhängern ab der Schulter nur 100-110 cm) wird es, auch durch die schräg laufende Vorderseite, seinen Kopf und Hals auch noch gezwungen nach innen biegen müssen. Diese Haltung kann, ganz bestimmt bei längeren Fahrten, zu starken Krämpfen führen, was wiederum zu geringeren Leistungen und Widerstand beim Laden führen kann.

Zu große Pferdeanhänger gibt es nicht! Nur zu kleine!

Die Pferdeanhänger von Sirius haben eine innere Höhe von 245 cm und eine innere Länge von 340/345/360/490. Mit diesen Maßen kann Ihr Pferd - auch für einen längeren Zeitraum - bequem in einem Pferdeanhänger stehen. Stellen Sie sich beim Kauf eines Pferdeanhängers selbst die Frage: für wen kaufe ich den Pferdeanhänger, für mich selbst oder für mein Pferd?

Wählen Sie gut, wählen Sie geräumig, wählen Sie Sirius!



Qu'est-ce que votre cheval ressentira pendant le transport/séjour dans un van à chevaux?

La conception d'un van à chevaux Sirius

repose sur ces questions fondamentales. Le cheval est un animal ayant un instinct de fuite. Nous devons prendre cette caractéristique en compte pour comprendre ce qu'un cheval peut ressentir dans un van.

Un cheval en prairie bouge sans cesse sa tête et son cou. En est-il encore capable, après avoir passé des heures dans un van de taille moyenne ou dans un camion? Non! Un cheval ayant une hauteur plus ou moins au garrot de 168 cm peut, en ayant les deux pattes antérieures au sol, atteindre de la tête une hauteur de 245 à 255 cm. À partir de l'épaule, le cheval a besoin d'un espace d'environ 90 cm à l'avant.

La majorité des vans ayant une hauteur interne de 230 cm offre un espace insuffisant pour la tête du cheval. Il sera donc forcé de maintenir sa tête vers le bas et, comme le toit est si proche de sa tête (le cheval étant sensible), celui-ci va pencher sa tête encore plus bas que réellement nécessaire. La hauteur/longueur intérieure nette utilisée par le cheval sera donc 10 à 15 cm trop petite. Si en outre, le cheval ne dispose pas d'une longueur suffisante dans le van (dans la plupart des vans, seulement 100 à 110 cm à partir de l'épaule) il va, également à cause de la pointe avant inclinée, être encore plus obligé de pencher la tête et le cou vers l'intérieur. Cette posture est susceptible, surtout lors de longs trajets, de causer de fortes crampes entraînant des performances réduites et une résistance accrue lors de l'embarquement du van.

Les vans à chevaux ne sont jamais trop grands ! Uniquement trop petits !

Les vans de Sirius ont une hauteur intérieure de 245 cm et une longueur intérieure de 340/345/360/490. Ces dimensions permettent à votre cheval de séjourner confortablement dans le van, même durant une longue période.

À l'achat d'un van, posez-vous la question: pour qui j'achète le van, pour moi ou pour mon cheval?

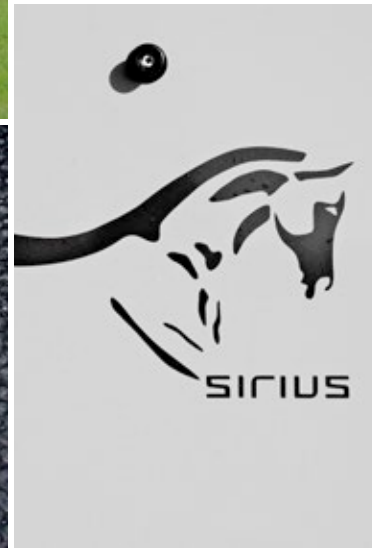
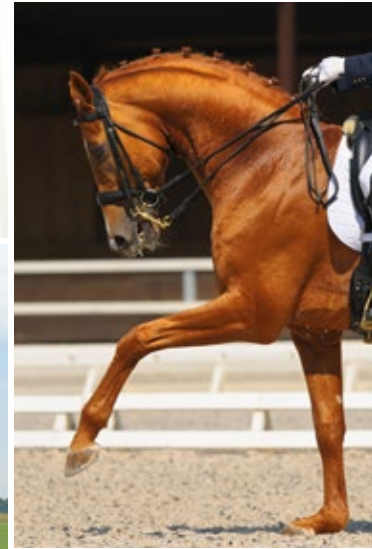
Faites le bon choix, optez l'espace, choisissez Sirius!

S75 Polyester





S75



Ruimte, design, veiligheid en comfort. Bij de polyestertrailer worden alleen verweringsarme materialen gebruikt waardoor de levensduur van uw trailer gemaximeerd wordt.

Spaciousness, design, safety and comfort. Only materials that will not rot are used for the polyester trailer, which maximises the lifespan of your trailer.

Platz, Design, Sicherheit und Bequemlichkeit. Beim Polyester-Pferdeanhänger werden nur fäulnisfreie Materialien verwendet, wodurch die Nutzungsdauer maximiert wird.

Espace, design, sécurité et confort. Le van en polyester comporte uniquement des matériaux imputrescibles qui maximisent la durée de vie de votre van.

S75 Aluminium or Wood
with polyester front





S75

De perfecte combinatie tussen design en functionaliteit. De aluminium trailer met de polyester neus staat garant voor maximale ruimte en degelijkheid.

The perfect combination of design and functionality. The aluminium or wooden trailer with the polyester front guarantees maximum space and solidity.

Die perfekte Kombination zwischen Design und Funktionalität. Der Aluminium oder hölzerne Pferdeanhänger mit der Polyester Nase garantiert maximalen Platz und Verlässlichkeit.

La combinaison parfaite entre design et fonctionnalité. Le van en aluminium ou en bois ayant un nez en polyester garantit un maximum d'espace et de solidité.

S75 Aluminium





S75



De oplossing voor de ruiter die kiest voor ruimte en functionaliteit. De aluminium trailer staat garant voor ruimte, veelzijdigheid en onverwoestbaarheid.

The solution for the rider who opts for space and functionality. The aluminium trailer guarantees spaciousness, versatility and indestructibility.

Die Lösung für den Reiter der Platz und Funktionalität bevorzugt. Der Aluminium-Pferdeanhänger garantiert Platz, Vielseitigkeit und Unverwüstlichkeit.

La solution pour l'écuyer qui opte pour de l'espace et de la fonctionnalité. Le van en aluminium garantit espace, polyvalence et indestructibilité.

S75 Wood





S75



Veilig, functioneel, degelijk en zeer gebruiksvriendelijk. Door massieve 18 mm Fins multiplex wanden supersterk. Het ventilerende chassis vertraagt het verweringsproces sterk.

Safe, functional, solid and very user-friendly. Super-strong, due to massive 18 mm Fins multiplex sides. The ventilation chassis slows down the weathering process.

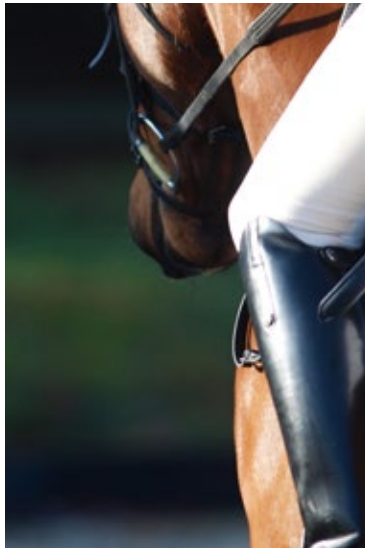
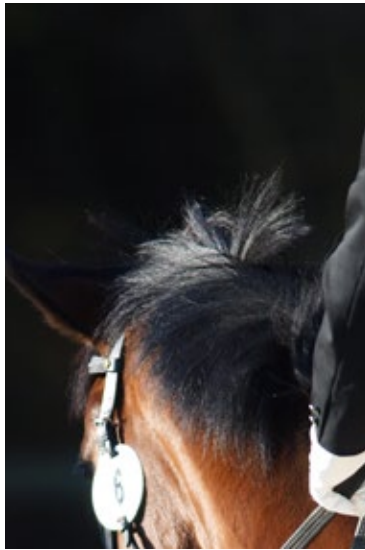
Sicher, funktionell, tauglich und sehr benutzerfreundlich. Durch massive 18 mm finnische Multiplex-Wände sehr stark. Das ventilierende Chassis verzögert den Verwitterungsprozess.

Sûr, fonctionnel, solide et très facile à utiliser. Grâce à ses parois massives de 18 mm en contreplaqué finlandais super résistant. Le châssis ventilant ralentit fortement le processus d'altération.

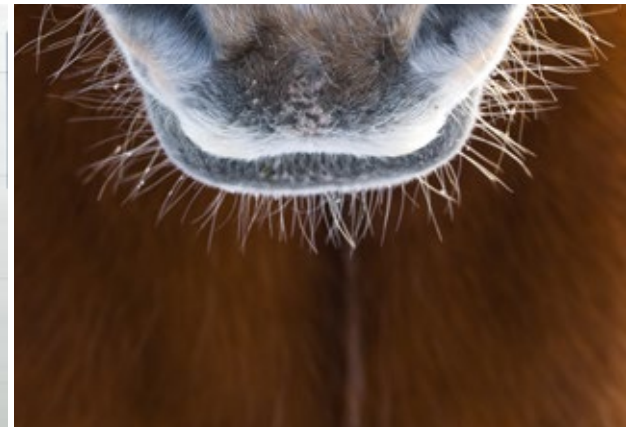
S45 Aluminium or Wood

THE NEXT GENERATION





S45



De S45 is door haar afmetingen niet te vergelijken met andere anderhalf-paards trailers. Met zijn 345 cm lengte, 141 cm breedte en 245 cm hoogte uniek in zijn opzet.

The S45 is unlike any other one-and-a-half-horse trailer, due to its dimensions. With its 345 cm length, 141 cm width and 245 cm height, it is unique in its design.

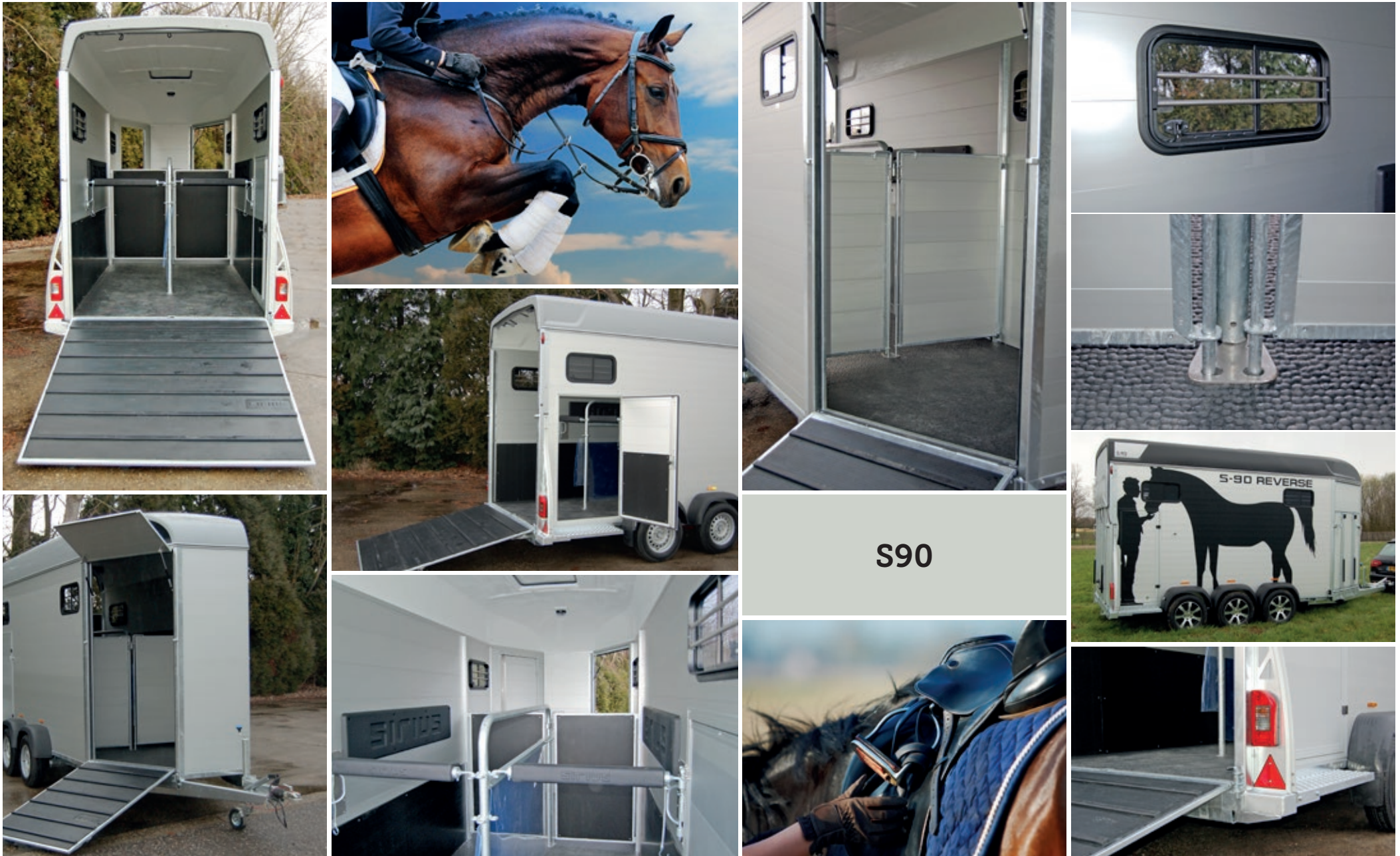
Der S45 ist durch seine Maße nicht mit anderen Pferdeanhängern seiner Klasse zu vergleichen. Mit seiner Länge von 345 cm, Breite von 141 cm und Höhe von 245 cm einzigartig in seinem Aufbau.

Le S45 est par ses dimensions est incomparable à d'autres vans à 1,5 cheval. Par ses 345 cm en longueur, 141 cm en largeur et 245 cm en hauteur, son espace intérieur est inégalé.

S90 Aluminium Reverse

THE NEXT GENERATION





Bij de S90 zijn bijna alle variaties in indeling toepasbaar. Voor diegene die geen beperkingen in zijn keuze wil hebben de perfecte oplossing.

Nearly all the varieties are applicable to the S90 in terms of layout. It is the perfect solution for people who want no limits in their choice.

Beim S90 sind fast alle Variationen in der Einteilung anwendbar. Für diejenigen die bei der Auswahl keine Einschränkungen haben möchten, die perfekte Lösung.

Le S90 permet pratiquement toutes les variations possibles de disposition interne. Pour ceux qui souhaitent un choix illimité, nous avons la solution parfaite.

S90 Aluminium Living

THE NEXT GENERATION





S90 Living



De S90 living, de perfecte combinatie van comfort voor u en dat van uw paard. Door de verschuifbare tussenwand is de kleedruimte naar wens te vergroten of te verkleinen.

The S90 Living, the perfect combination of comfort for the horse and comfort for you. Due to the sliding interior wall, the dressing room can be enlarged or reduced in size as needed.

Der S90 Living, die perfekte Kombination zwischen Bequemlichkeit für das Pferd und für Sie. Durch die verschiebbare Zwischenwand ist der Umkleieraum je nach Wunsch zu ändern.

Le S90 Living, la combinaison parfaite entre confort pour le cheval et pour vous. La cloison intermédiaire coulissante permet d'agrandir ou de réduire le vestiaire à souhait.

S80 Aluminium

THE NEXT GENERATION





S80



Ruimte, veiligheid, gebruiksgemak en onbeperkte mogelijkheden. De ideale trailer voor alle omstandigheden en alle soorten paarden.

Spaciousness, safety, convenience and unlimited possibilities. The ideal trailer for all circumstances and all types of horses.

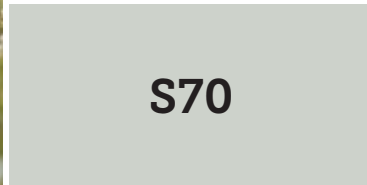
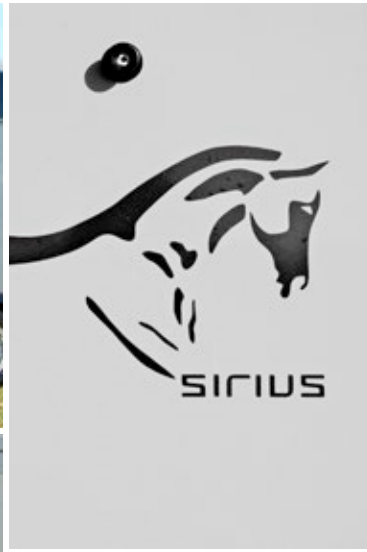
Platz, Sicherheit, Benutzerfreundlichkeit und unbeschränkte Möglichkeiten. Der ideale Pferdeanhänger für alle Umstände und alle Pferderassen.

Espace, sécurité, facilité d'utilisation et possibilités illimitées. Le van idéal pour toutes les circonstances et tous les types de chevaux.

S70 Aluminium

THE NEXT GENERATION





S70

De S70 is met zijn 490 cm binnenlengte uniek te noemen. Door onze variaties en mogelijkheden in het interieur kunnen we altijd de passende oplossing bieden.

The S70, with its 490 cm interior length may certainly be called unique. Due to our variations and options in the interior, we are always able to offer the most suitable solution.

Der S70 ist mit seiner inneren Länge von 490 cm einzigartig zu nennen. Durch unsere Variationen und Möglichkeiten im Interieur können wir immer die passende Lösung bieten.

Le S70 est exceptionnel par ses 490 cm de longueur intérieure. Nos variantes et possibilités d'intérieur nous permettent toujours de proposer la solution appropriée.

S60 Aluminium or Wood

THE NEXT GENERATION





S60



De perfecte oplossing voor uw kleine paarden. Met tal van variabele inrichtingen biedt de S60 altijd de perfecte oplossing.
The perfect solution for your smaller horses. With its many variable layouts, the S60 is always able to offer the perfect solution.
Die perfekte Lösung für Ihre kleine Pferde. Mit vielen variablen Einrichtungen bietet der S60 immer die perfekte Lösung.
La solution parfaite pour vos petits chevaux. Muni d'innombrables aménagements variables, le S60 est toujours la solution parfaite.

Technische specificaties | Technical specifications | Technische Spezifikationen | Données techniques

Model Model Modèle Modell	Afmetingen (lxbxh) Dimensions (lxwxh) Maße (lxbxh) Dimensions (lxlxh)	Afstand borstbuis tot voorzijde punt Distance from breast bar to front Abstand Bruststange zur Vorderseite Spitze Distance de la barre de poitrail jusqu'à la partie avant de la pointe	Ledig gewicht Tare weight Leergewicht Poids à vide	Totaal gewicht Total weight Gesamtgewicht Poids total	Bandenmaat Tyre size Reifengröße Dimensions des pneus	Wandhoogte Height of sides Wandhöhe Hauteur de paroi	Hoogte borstbuis Height of breast bar Höhe Bruststange Hauteur de la barre de poitrail	Hoogte bilbuis Height of buttock bar Höhe Heckstange Hauteur de la barre de recul	Kogeldruk leeg/geladen Tow hitch pressure empty/loaded Stützlaster leer/beladen Charge d'appui sans/avec charge
	cm	cm	kg	kg			cm	cm	kg
S75 polyester	360x171x245	160	850	2000/2500	185-70R13 / 195-65R15	152,5	120 en 100	110	40/80
S75 aluminium with polyester front	360x171x245	160	850	2000/2500	185-70R13 / 195-65R15	152,5	120 en 100	110	40/80
S75 wood with polyester front	360x171x246	160	850	2000/2501	185-70R13 / 195-65R16	152,5	120 en 100	110	40/80
S75 aluminium	340x171x245	140	850	2000/2500	185-70R13 / 195-65R15	152,5	120 en 100	110	40/80
S75 wood	340x171x245	140	850	2000/2500	185-70R13 / 195-65R15	152,5	120 en 100	110	40/80
S45 aluminium	345x141x245	145	750	1600	185-70R13	152,5	120 en 100	110	40/80
S45 wood	345x141x245	145	750	1600	185-70R13	152,5	120 en 100	110	40/80
S90 aluminium	490x171x250	not applicable	1300	2500/3000/3500	185-70R13 / 195-65R15 / 195-65R16	212,5	120 en 100	110	40/90
S80 aluminium	340x171x250	140	875	2000/2500	185-70R13 / 195-65R15	212,5	120 en 100	110	50/88
S70 aluminium	490x171x190	not applicable	800	2000/2500	185-70R13 / 195-65R15	152,5	120 en 100	110	50/87
S60 aluminium	340x171x190	140	800	2000/2500	185-70R13 / 195-65R15	152,5	120 en 100	110	50/86
S60 wood	340x171x190	140	800	2000/2500	185-70R13 / 195-65R15	152,5	120 en 100	110	50/86

Deur/klep-systeem Door/ramp combination Tür-/Rampe-kombination Système pont/porte	Grote instapdeur Large entrance door Größe Einstiegtür Grande porte d'embarquement	Zwaar automatisch neuswiel Heavy automatic nose wheel Schweres automatisches Stützrad Roue jockey automatique solide	Binnenverlichting Interior lighting Innenbeleuchtung Éclairage intérieur	Aluplast vloer Aluplast floor Aluplast Boden Plancher en Aluplast	Ergonomische borstbuis Ergonomic breast bar Ergonomische Brust Polsterung Barre de poitrail ergonomique	Automatisch achterzeil Automatic canvas Automatische Planenrollo Bâche arrière automatique	Ventilerende ramen Ventilating windows Ventilierende Fenster Hublots ventilantes	Verticale powersteun voorzijde Vertical power support front Vertikale Kraftunterstützung Vorderseite Forces verticales auprès de la barre de poitrail	Tunnel over deursluiting Tunnel over door latch Tunnel über Türverschluss Tunnel au-dessus de la fermeture de porte	Leverbare kleuren Available colours Lieferbare Farben Couleurs livrables
●	●	●	●	●	●	●	●	●	●	W/S/A
●	●	●	●	●	●	●	●	●	●	Bl/S/A/Bk
●	●	●	●	○	●	●	●	●	●	S/A/Bk
●	●	●	●	●	●	●	●	●	●	Bl/S/A/Bk
●	●	●	●	○	●	●	●	●	●	S/A/Bk
●	●	●	●	●	●	●	●	●	●	Bl/S/A/Bk
●	●	●	●	○	●	●	●	●	●	S/A/Bk
●	●	●	●	●	●	●	●	●/Interior	●	Bl/S/A/Bk
●	●	●	●	●	●	●	●	●	●	Bl/S/A/Bk
●	●	●	●	●	●	●	●	●/Interior	●	Bl/S/A/Bk
●	●	●	●	○	●	●	●	●	●	Bl/S/A/Bk
●	●	●	●	○	●	●	●	●	●	S/A/Bk

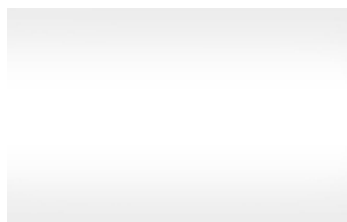
● = standard ○ = option

Kleurengamma

Range of colours

Farbskala

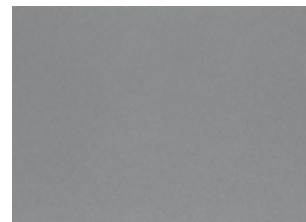
échantillons de coloris



White (W)



Blue metallic (Bl)



Silver metallic (S)



Anthracite metallic (A)



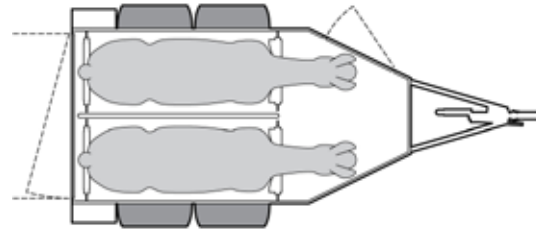
Black metallic (Bk)

Bovenaanzichten

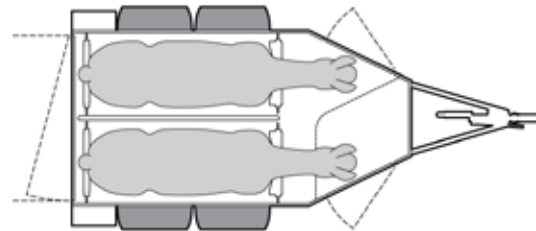
Overhead views

Ansichten von oben

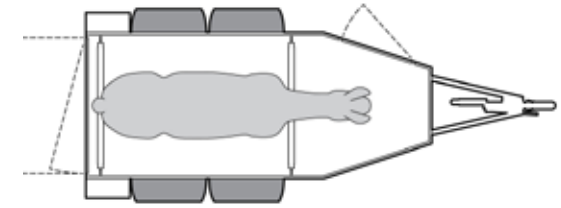
vues d'en haut



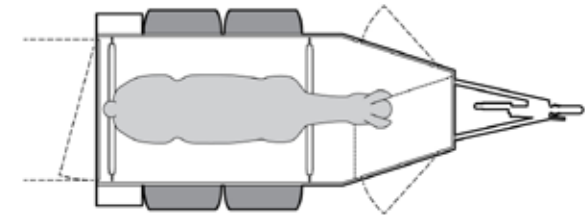
S75 Basic 2 horses



S75 With tack room 2 horses



S45 Basic 1 horse



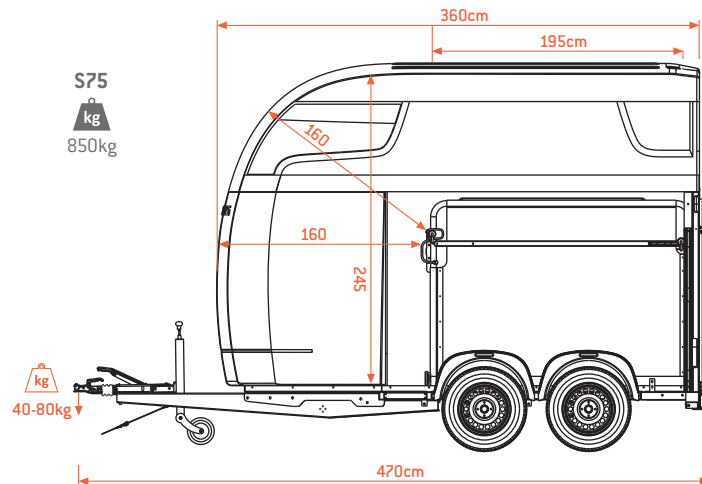
S45 With tack room 1 horse

Zijaanzichten

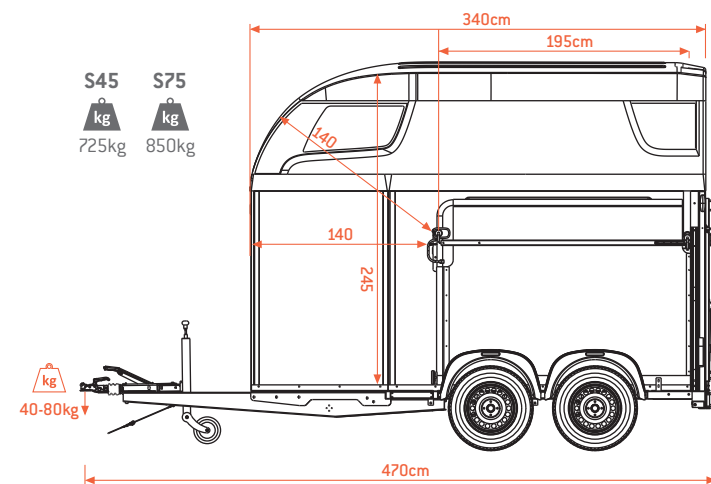
Side view

Ansichten von der Seite

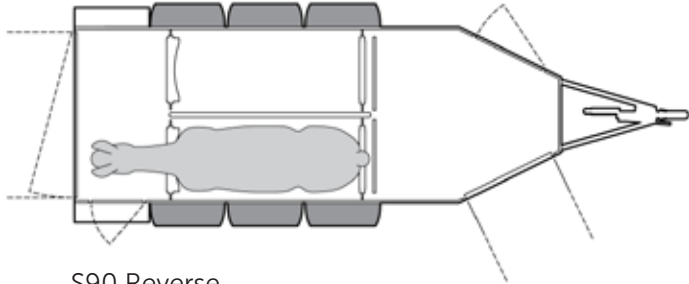
vues latérales



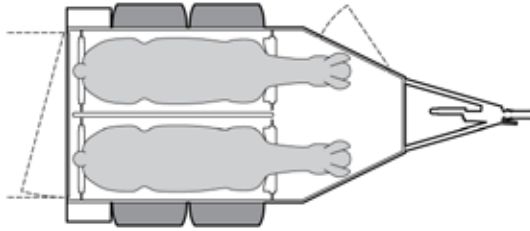
S75 Polyester or Aluminium with polyester front



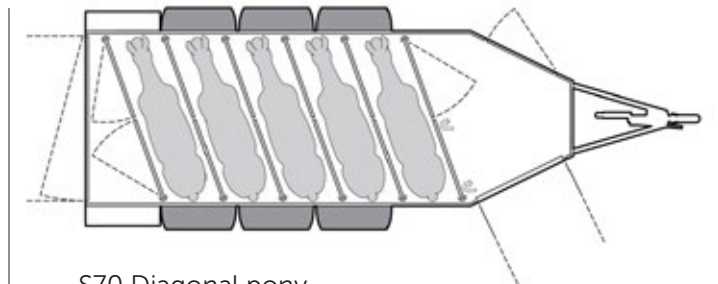
S45/75 Aluminium or Wood



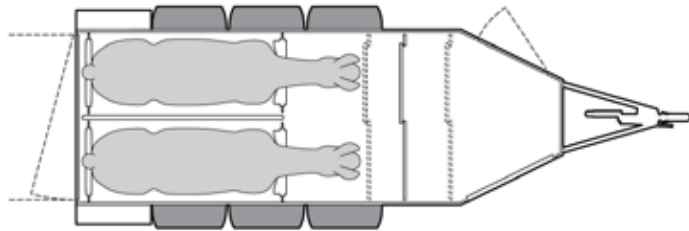
S90 Reverse



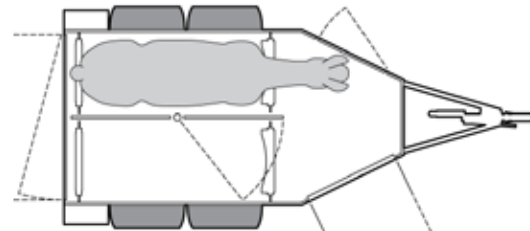
S80 Basic 2 horses



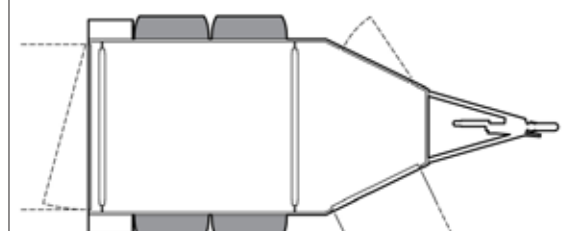
S70 Diagonal pony



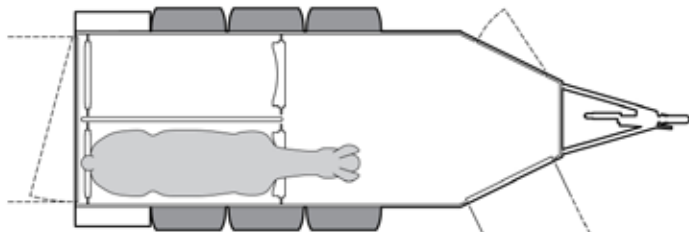
S90 Living



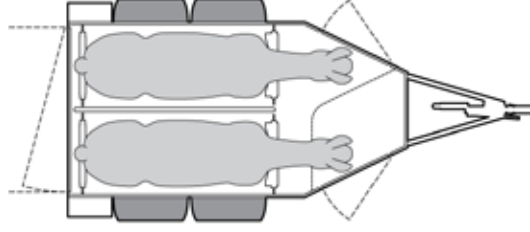
S80 With front exit



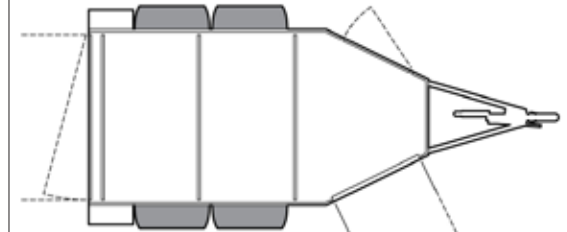
S60 Cattle



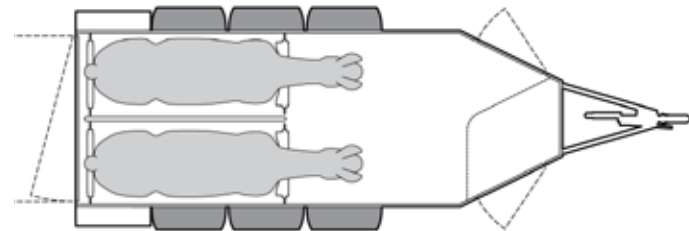
S90 Front exit



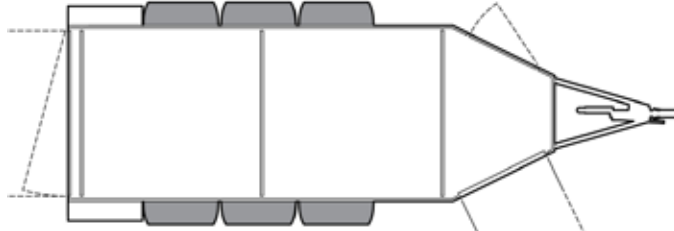
S80 With tack room 2 horses



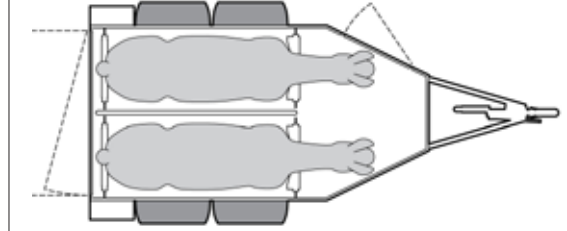
S60 Small cattle



S90 With tack room



S70 Variable



S60 Pony

Unieke eigenschappen

- **Design**
Eigentijds, stoer en tijdloos.
- **Riante afmetingen**
Lengte 340/345/360/490 cm, breedte 141/171 cm i.c.m. een hoogte van 245/250 cm zijn uniek.
- **Grote deuropeningen**
Vergemakkelijkt het in- en uitstappen. De instapdeur bevindt zich aan de linkerkant waardoor u direct aan de goede kant van het paard staat.
- **Grote zadelkamer**
Rechts geplaatst met doorgang van 77x140 cm, een diagonale zadelkamerdiepte van 135 cm en de standaard uitdraibare zadelsteun.
- **Zijsteun**
Door deze zijsteun worden alle krachten opgevangen en naar het chassis weggeleid.
- **Uitzetraam**
Voor een optimale luchtstroom. Door de negatieve ventilatie wordt de lucht vanaf de achterzijde van de trailer naar binnen gebracht.
- **Deur/klep-combinatie**
Door de deur/klep-combinatie, voorzien van 2 gasveren, is de paardentrailer multi-inzetbaar.
- **Chassis**
Speciaal ontworpen om een lange levensduur te kunnen garanderen.

Opties

- CSI system: De achterbuis is vanaf de voorzijde, en de voorbuis vanaf de achterzijde te bedienen. Hierdoor wordt het alleen lossen van het paard mogelijk. Meer veiligheid voor u en uw paard.
- Zadelkamer
- Kunststof trapbescherming
- Rompbescherming
- Pony-buizen achter
- Veulenrek
- Hengstenschot met anti-panieksysteem
- Harde bovenklep (boven de laadklep)
- Aluminium wielen
- Dekenstang

Unique features

- **Design**
Contemporary, tough and timeless.
- **Huge dimensions**
Length of 340/345/360/490 cm, width of 141/171 cm combined with a height of 245/250 cm are unique.
- **Large door openings**
Makes getting in and out easier. The entrance door is on the left, which ensures you will be on the right side of the horse.
- **Large tack room**
Placed on the right with a 77x140 cm passage way, a diagonal tack room depth of 135 cm and the standard swivel saddle support.
- **Side support**
This side support ensures all forces are absorbed and led to the chassis.
- **Opening window**
For optimum airflow. Due to the negative ventilation, the air is brought in from the back of the trailer
- **Door/ramp combination**
This horse trailer is versatile, due to the door/ramp combination, which has 2 gas springs.
- **Chassis**
Specifically designed to guarantee a long lifespan.

Options

- CSI system: Back bar can be controlled from the front, and the front bar can be controlled from the back. This makes it possible for you to unload your horse by yourself. More safety for you and your horse.
- Tack room
- Synthetic kicking protection
- Body protection
- Pony bars in the back
- Foal fence
- Stallion partition with anti panic system
- Hard top rear cover (above loading ramp)
- Aluminium wheel
- Blanket bar

Einzigartige Eigenschaften

- **Design**
Modern, robust und zeitlos.
- **Große Maße**
Länge 340/345/360/490 cm, Breite 141/171 cm i.Kombi.m. einer Höhe von 245/250 cm sind einzigartig.
- **Große Türöffnungen**
Vereinfacht das Ein- und Aussteigen. Die Einstiegtür befindet sich an der linken Seite wodurch Sie sofort an der richtigen Seite des Pferdes stehen.
- **Große Sattelkammer**
Rechts mit Durchgang von 77x140 cm, einer diagonalen Satteltiefte von 135 cm und die standardmäßig ausdrehbare Sattelstütze mit Sirius Sattelauflage.
- **Seitenstütze**
Durch diese Seitenstütze werden alle Kräfte aufgefangen und zum Chassis geleitet.
- **Ausstellfenster**
Für einen optimalen Luftstrom. Durch die negative Ventilation wird die Frische und saubere Luft von der Rückseite des Pferdeanhängers nach innen gebracht.
- **Tür-/Rampekombination**
Durch die Tür-/Rampekombination, mit 2 Gasfedern, ist dieser Pferdeanhänger vielfach einsetzbar.
- **Fahrgestell**
Speziell entworfen um Ihnen eine lange Nutzungsdauer garantieren zu können.

Optionen

- CSI System: Heckstange von der Vorderseite aus zu bedienen. Hierdurch wird es möglich das Pferd alleine abzuladen. Bruststange ist von der Rückseite aus zu bedienen. Mehr Sicherheit für Sie und Ihr Pferd.
- Sattelkammer
- Kunststoff Trittschutz
- Seitenpolsterung
- Ponystange
- Fohlgitter
- Kopftrenngitter mit Panik System
- Harte obere Klappe (Statt Planenrollo)
- Aluminiumräder
- Deckenstange

Caractéristiques uniques

- **Design**
Contemporain, robuste et indémodable.
- **Dimensions spacieuses**
Longueur 340/345/360/490 cm, largeur 141/171 cm en combinaison à une hauteur de 245/250 cm sont uniques.
- **Grandes baies de porte**
Facilite l'embarquement et le débarquement. La porte d'embarquement se trouve au côté gauche du van pour que vous soyez directement du bon côté du cheval.
- **Grande sellerie**
Se situe à droite du van avec passage de 77x140 cm, une profondeur diagonale de sellerie de 135 cm et un porte-selle standard pivotant vers l'extérieur.
- **Support latéral**
Ce support latéral compense toutes les forces et les répartit vers le châssis.
- **Hublot ouvrant (charnière supérieure)**
Pour une circulation optimale de l'air. La ventilation par pression négative amène l'air frais par la partie arrière du van vers l'intérieur.
- **Combinaison pont/porte**
Grâce à sa combinaison pont/porte, munie de 2 suspensions pneumatiques, ce van à chevaux est multifonctionnel.
- **Châssis**
Conçu spécialement pour vous garantir une longue durée de vie.

Options

- Système CSI: Barre de recul actionnable de l'avant. Permettant uniquement le débarquement du cheval. Barre de poitrail actionnable de l'arrière. Plus de sécurité pour vous et votre cheval
- Sellerie
- Pare-bottes en mat. synthétique
- Coussins d'appui latéraux
- Barres poney à l'arrière
- Grille poulain
- Séparateur de têtes avec système anti-panique
- Volet haut en PVC (au-dessus du pont d'embarquement)
- Roues en aluminium

Sirius trailers zijn voorzien van hoogwaardige AL-KO assen.

Sirius trailers have high-quality AL-KO axles.

Sirius Trailer haben hochwertige AL-KO Achsen.

De Sirius sont munis d'essieux AL-KO de haute qualité.



AL-KO
QUALITY FOR LIFE

www.al-ko.nl



SIRIUS

THE NEXT GENERATION



www.sirius-trailers.com

Sirius Trailers BV, Hatertseweg 1a, NL-6581 KD Malden, Nederland, T +31 85 876 87 63, info@sirius-trailers.com