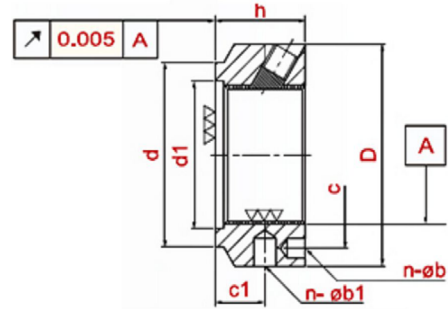
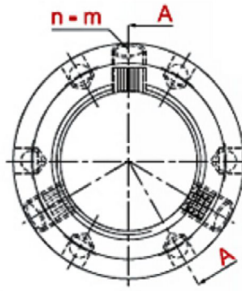


**FTA Serie: Sicherung seitlich**  
*FTA Series: Locking flank*



Einheit/Unit (mm)

Artikel Item	Gewinde Thread	D	h	d	d1	c	c1	n-øb	n-øb1	n-m	Max.Nm
FTA-M25x1,5	M25x1,5	42	20	35	26	32,5	11	6-ø4,3	6-ø4	3-M6	8
FTA-M30x1,5	M30x1,5	48		40	32	40,5					
FTA-M35x1,5	M35x1,5	53		47	38	45,5					
FTA-M40x1,5	M40x1,5	58	22	52	42	50,5	12	6-ø4,3	6-ø5	3-M6	8
FTA-M45x1,5	M45x1,5	68		58	48	58					
FTA-M50x1,5	M50x1,5	70	24	63	52	61,5	13	6-ø5,3	6-ø6	3-M8	18
FTA-M55x1,5	M55x1,5	75		70	58	66,5					
FTA-M60x1,5	M60x1,5	84		75	62	74,5					
FTA-M65x1,5	M65x1,5	88	25	80	68	78,5	14	6-ø5,3	6-ø8	3-M8	18
FTA-M70x1,5	M70x1,5	95		86	72	85					
FTA-M75x1,5	M75x1,5	100	26	91	77	88	13	6-ø6,4	6-ø8	3-M10	35
FTA-M80x2	M80x2	110		97	83	95					
FTA-M85x2	M85x2	115	32	102	88	100	17	6-ø6,4	6-ø8	3-M10	35
FTA-M90x2	M90x2	120		110	93	108					
FTA-M95x2	M95x2	125		114	98	113					
FTA-M100x2	M100x2	130		120	103	118					
FTA-M110x2	M110x2	140		132	112	128					
FTA-M120x2	M120x2	155		142	122	140					
FTA-M130x3	M130x3	165		156	132	153					
FTA-M140x3	M140x3	180		166	142	165					
FTA-M150x3	M150x3	190		180	152	175					
FTA-M160x3	M160x3	205		190	162	185					
FTA-M170x3	M170x3	215	205	172	195	6-ø8,4	6-ø10	3-M10	35		
FTA-M180x3	M180x3	230	215	182	210						
FTA-M190x3	M190x3	240	225	192	224						
FTA-M200x3	M200x3	245	237	202	229						