



EQUALIZER
INTERNATIONAL

SW15TE

HYDRAULISCHER
FLANSCHSPREIZER
MINI-SATZ

SPREIZKRAFT = 15,5 t (155 kN)

Es wird empfohlen, dass die Werkzeuge paarweise eingesetzt werden, d.h. 2 x 15,5 t = 31 t (310 kN)

WERKZEUGGEWICHT = 7 kg

WERKZEUGSATZ-INHALT

- 1 x SW15TE Keilkopf
- 1 x 700-bar-Hydraulikzylinder (10.000 psi)
- 1 x Sicherheitsblock
- 1 x Bedienungsanleitung
- 1 x Packverpackung
- Produkt-Code: SW15TEMIN

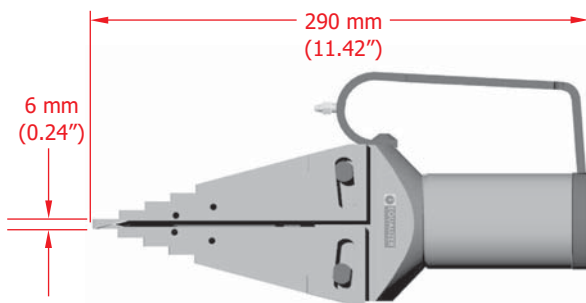


GEWICHTE UND ABMESSUNGEN

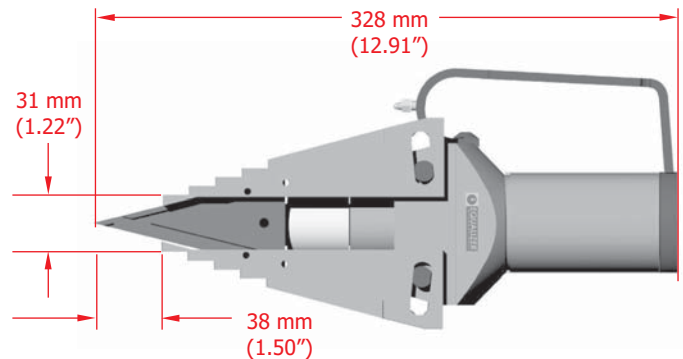
Werkzeug mit Hydraulikzyl.	= 7 kg
Sicherheitsblock	= 0,5 kg
BRUTTOGEW.	= 7,5 kg

Verpackungsabmessungen: 190 x 180 x 320 mm

WERKZEUGABMESSUNGEN - GESCHLOSSEN

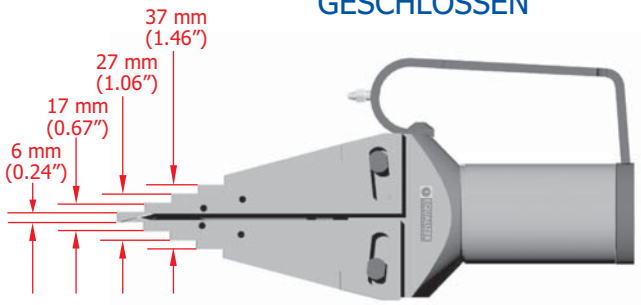


WERKZEUGABMESSUNGEN - OFFEN

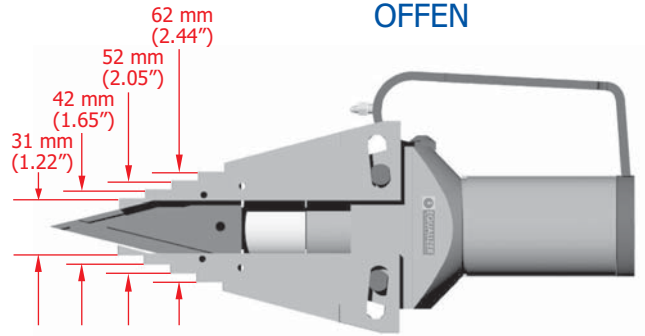




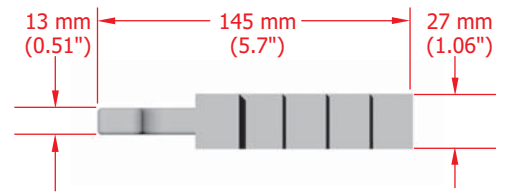
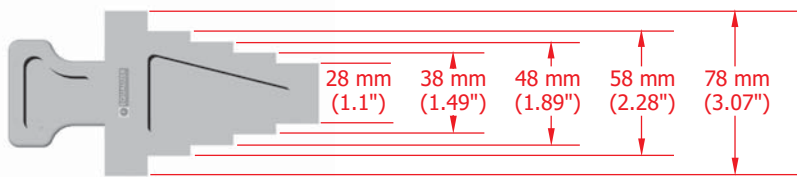
WERKZEUGABMESSUNGEN – GESCHLOSSEN



WERKZEUGABMESSUNGEN – OFFEN



SICHERHEITSBLOCKABMESSUNGEN

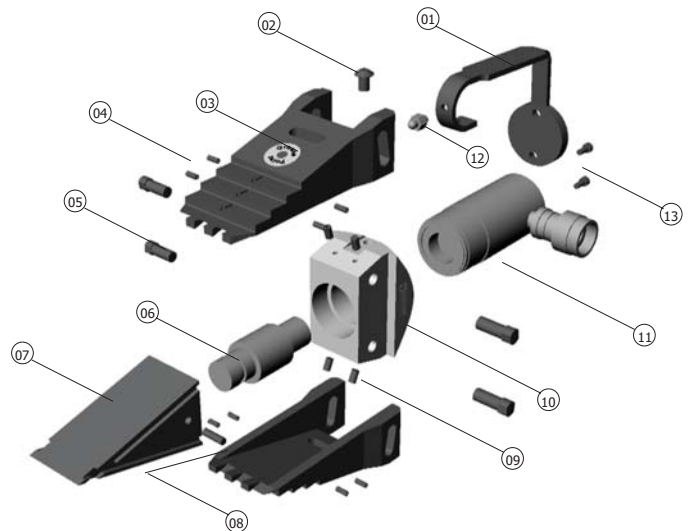


ANWENDUNGSBEREICH

Alle Flansche mit einem Zugangsspalt von mind. 6 mm.

TEILELISTE UND DARSTELLUNG

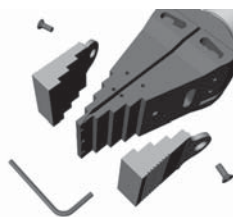
POS.	TEIL-Nr.	BESCHREIBUNG	MENGE
01	300701-01	GRIFF	je 01
02	401801-01	BEESTIGUNGSSCHRAUBE, GRIF	je 01
03	300203-02	SPREIZPLATTEN	01 2er Pack.
04	301201-08	ZAPFEN	01 8er Pack.
05	300501-04	GLEITSTIFTE	01 4er Pack.
06	300301-01	VERBINDER/SCHUBSTANGE	je 01
07	300101-01	KEIL	je 01
08	301301-01	GEWINDESTIFT	je 01
09	300401-04	GEWINDESTIFT	01 4er Pack.
10	301102-01	KÖRPER	je 01
11	301002-01	HYDRAULIKZYLINDER	je 01
12	310601-01	SCHMIERNIPPEL	je 01
13	300801-02	SCHRAUBEN FÜR GRIFFBASIS	01 2er Pack.
14	301402-01	ZYLINDERREPARATURSATZ (nicht abgebildet)	01 Rep.-Satz



STUFENBLOCKSATZ (ALS EXTRA ERHÄLTICH)

PACKUNGSINHALT

- 2 x Stufenblöcke
- 2 x M6 x 10 mm Senkschrauben
- 1 x 4-mm-Sechskantschlüssel
- Stufenblocksatz-Teil-Nr.: 303301-01



GEWICHTE UND ABMESSUNGEN

- Stufenblock = 0,52 kg
- BRUTTOGEW = 1,5 kg

