

HEISO

HEINR.SOMMER
URNEN

ALABASTER

AIRBRUSH

METALL

HOLZURNEN

MARMOR

HANDPATINIERT

KERAMIK

SEEURNEN

NATURSTEIN

MESSING

KUPFER

STEINBESCHICHTET

HANDBEMALT

LACKIERT

URNEN · URNS · URNES

2015

HEISO

HEINR.SOMMER

URNEN

Seit über 30 Jahren fertigen wir qualitativ hochwertige Urnen in den verschiedensten Farben und Formen, die in über 20 europäischen Ländern ihren Absatz finden.

Die Herstellung erfolgt mit modernsten Maschinen
nach dem neuesten Stand der Technik.

Der Service, die Zuverlässigkeit und Nachhaltigkeit eines
traditionellen Familienunternehmens dienen unserem obersten Ziel:

Ihrer Zufriedenheit

HEISO

HEINR.SOMMER
URNEN



HEISO

HEINR.SOMMER
URNEN



HEISO

HEINR.SOMMER
URNEN

INHALT

Urnen – Trauertexte	Seite 4
Bio-Urnen (Auswahl)	Seite 9
Metallurnen	
· Airbrush Designer-Urnen	Seite 14
· Handpatinierte - marmorierte Oberflächen	Seite 24
· Steinbeschichtet	Seite 32
· ZESTAHL lackiert beschichtet	Seite 36
· CUPATAN-Serie „C 510“ - galvanisch gefärbt	Seite 76
· Kupfer galvanisch gefärbt	Seite 82
· Messing	Seite 94
Holzurnen	Seite 97
Keramikurnen	Seite 103
See- und Granulatururnen	Seite 109
Naturstein (Alabaster, Marmor)	Seite 113
Kinderurnen	Seite 117
Accessoires	
· Memoria Accessoires	Seite 121
· Mini-Urnen	Seite 123
Urnenbeschriftungen	Seite 124
Urnen mit individuellen Emblemen	Seite 125
Urntaschen	Seite 126

3601-T4



TRAUERTEXTE

Trauergedanken



1731 RO-T4



90881 RO-T1



1460-T2



865 SBL-T2

TRAUERTEXTE



832 RO-T2



832 RO-T4



1461 CA-T6



2354-T1

TRAUERTEXTE



90805 RO-T2



90805 RO-T4



3670-TG



3676-TG

TRAUERTEXTE



6290-T8



6260-T7

Text 1: Der Lebenskreis hat sich geschlossen, was bleibt sind Erinnerung und Dank.

Text 2: Du bist von uns gegangen, aber nicht aus unseren Herzen.

Text 3: Die am Ziel sind haben Frieden.

Text 4: Niemals geht man so ganz, ein Teil von mir bleibt hier.

Text 6: Das Sichtbare ist vergangen, es bleibt nur die Liebe und Erinnerung.

Text 7: Wenn Du an mich denkst, erinnere Dich an die Stunde, in welcher
Du mich am liebsten hattest.

Text 8: Auf den Flügeln der Zeit fliegt die Traurigkeit davon.

HEISO

HEINR. SOMMER
URNEN

26105



BIO URNEN

Die Bio-Urnen erfüllen alle Kriterien einer nachhaltigen
Ressourcenschonung und Umweltfreundlichkeit.

26950 SW



SYMBOLE / AIRBRUSH



26402



26204



21132



21150

Weitere Bio-Urnen
finden Sie auch
in unserem Bio-Urnen-
Katalog 2015.

Fordern Sie unseren
aktuellen Katalog an:



DEKORBAND/AIRBRUSH



26130



26220



26310



26412

Weitere Bio-Urnen
finden Sie auch
in unserem Bio-Urnen-
Katalog 2015.

Fordern Sie unseren
aktuellen Katalog an:



HEISO

HEINR. SOMMER
URNEN

2920



METALLURNEN

Besonders hochwertige Urnen aus
Stahl, Kupfer und Messing

3665



AIRBRUSH



3660



3612



3622 · handbemalt



3604

Weitere Metall-Urnen
finden Sie auch
in unserem Katalog
Selection 2014.

Fordern Sie unseren
aktuellen Katalog an:



AIRBRUSH



3630



3666



3621



3601



3605

AIRBRUSH



3640



3015



3020

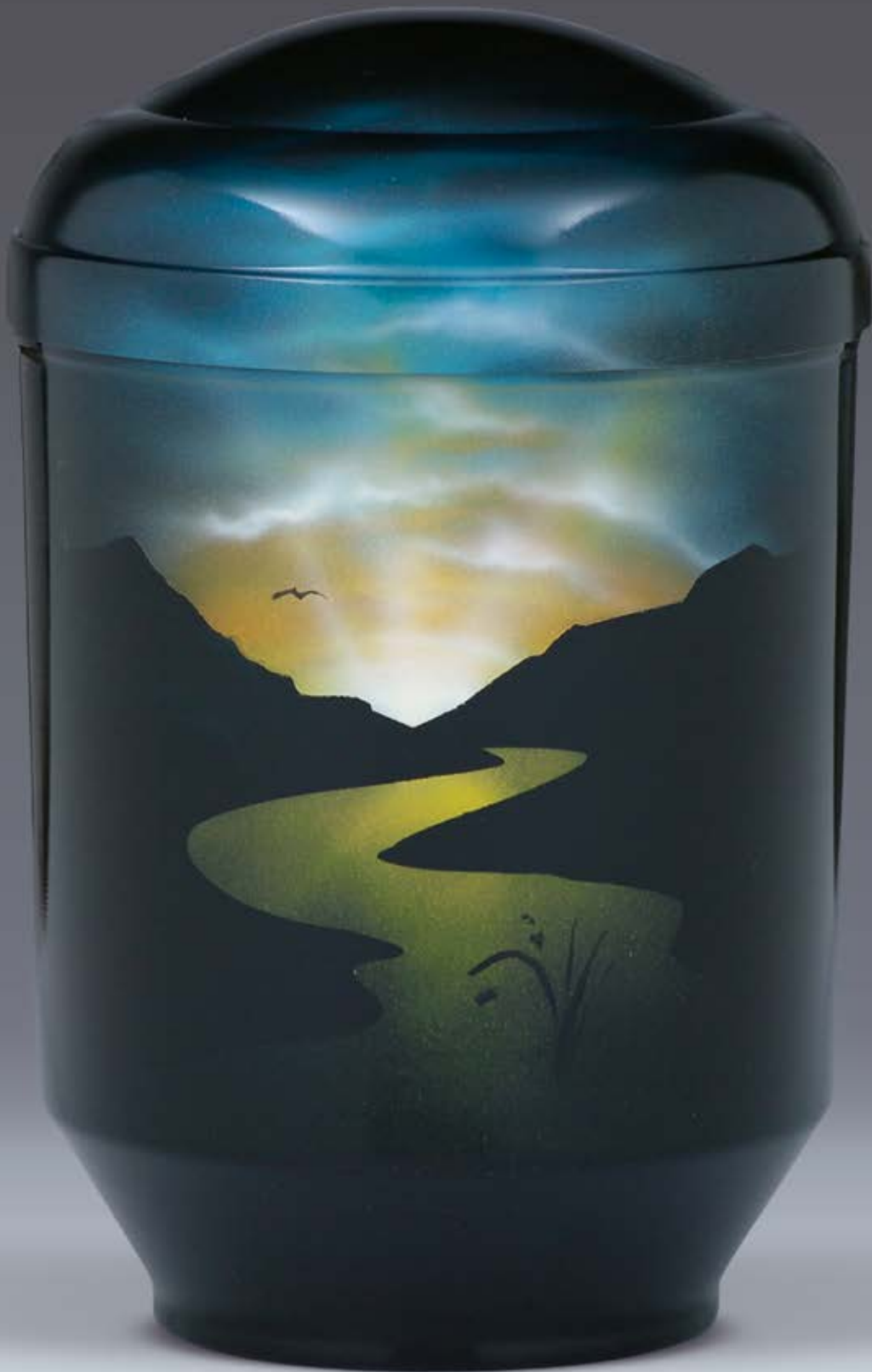


3250



3050

3010



AIRBRUSH



3060



3070



3011



3025



3045

3511



AIRBRUSH



3510



3515



3520



3535

AIRBRUSH



3411



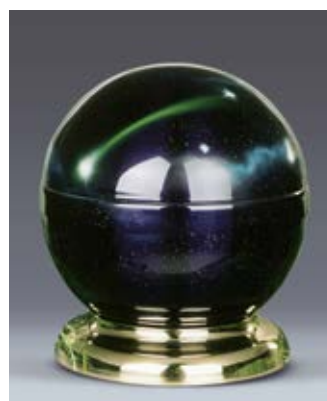
3410



3412



3414



1660

AIRBRUSH



1680



1682



1684



1681



1683

1570 RB-S



HANDPATINIERT

Marmoriert



1570-S



1571 RB



1410 AST



1410 A-S



525

HANDPATINIERT

Marmoriert



6010-GB



6011-GB



834 RB



833

HANDPATINIERT

Marmoriert



1252-R



6062 GB



530

HANDPATINIERT

Marmoriert



832 BL



832 AEH



90832 RO



832 AE



832 EB

832 RO



HANDPATINIERT

Marmoriert



6610



830 ROB



830 AEH



830 A

HANDPATINIERT

Marmoriert



830 MB



830 RB



830



830 KP

2850 RO auch ohne Emblem lieferbar



STEIN

Beschichtet



2810 RON *auch ohne Emblem lieferbar*



2830 CA
auch ohne Emblem lieferbar



2810 BH



2840 KT *auch ohne Emblem lieferbar*



2515 DBL

STEIN

Beschichtet



2730



2740



2440



2710



2410

STEIN

Beschichtet



2510



2910



2920



2540



2550



2610

3960 RO



LACKIERT

Beschichtet



3961 RO



3711



3720



1771

LACKIERT



1710 K



1710 RO



1710



1731 RO



1731 RB

LACKIERT



1731



1731 TAUB



1711 K



1732 RO

LACKIERT



1781



1710 KF



1710 ROB

LACKIERT



1721



1722 KP-S0



2353



2356 SP

LACKIERT



2351



2354



2360 RAU



2360 KP

LACKIERT



2360 GB-SP



2350



2352

LACKIERT



2360 GB-K



2360 GB-B



2360 GB-RS

LACKIERT



2320 RAU



2320 KP



2320 KRE

1500 ST



LACKIERT



1501 ST



1503 DBL



1426



1502 ST



1250



1053

LACKIERT



1230



1210 RO



1233 TAUB



1212



1217 BH-GR

LACKIERT



1425



1431



1460



1461 BM

LACKIERT



1320 SMS



1350 RO



1340 AH

1460 RO



LACKIERT



4032



4012



1110 DK



1120 DK

LACKIERT



510 K



510 RO



3310



4360 MÄ



4361 ST

LACKIERT



515



500 F



501 R



500 R



505 KR

LACKIERT



511 BR



511 BK



570 R-GB



570 K-GB

LACKIERT



661 DK



660 DK



610 DKS



680 DK

1671



LACKIERT



650 RB



650 A



651 DK



620 DK



620 BH



680 GBH

LACKIERT



680 G-BM



805 BM-GB



640 GB



881 SMS-GB



620 FB

805 RO



LACKIERT



90881 RO



90825 P-R



820 P-R



825 P-R

LACKIERT



865 SBL



821 PC



825 PC



825 SBL



860 PC

LACKIERT



820 CA



825 CA



880 CA

LACKIERT



880 S-KA



880 S-BH



880 SP-GB



880 S-RO



880 S-KT

LACKIERT



1910



1930



1910 BH



1910 KT

LACKIERT



1945 KA



1930 KA



1940



820 DBL

825 DBL



LACKIERT



880 SO-GB



880 B



880 AB



820 ANK



880 KF



880 BM

LACKIERT



850 F



850 K



880 AE-GB



800 BH

LACKIERT



820 P-GB



860 GB



825 P-GB



825 GB



880 GB



820 GB

LACKIERT



820 R



820 F



825 R



820 K



825 F



825 K

880 K-GB



LACKIERT



825 H-GB



820 R-GB



881 K-GB



880 H-GB



880 R-GB



880 F-GB

LACKIERT



850



890



810



840



1850 EB

1840 EB



C 510-3 RO



CUPATAN



C 521-1



C 510-1 RO



C 510-3 BH



C 510-3 GK



C 522-1

CUPATAN



C 550-1 TAUB



C 517-3 BH



C 517-3 RO



C 510-1 AEH



C 502-1 SG

CUPATAN



C 513-1



C 516-1



C 520-4



C 518



C 510-1 BH

CUPATAN



C 510-1 AE



C 510-1 F



C 510-1 R



C 510-1 K



C 510-1 H

CUPATAN



C 540 RO



C 530-1 RON



C 510-3



C 510-1

KUPFER



1510-1



1520-1



1530-1



44-3

9041-3



KUPFER



29-3 ROS



151



80



41-1 S

KUPFER



410-1



420-1



1401-3

KUPFER



50-1



54-1 P



40-1 P



53-1

KUPFER



167-3



56-1 ME



56-1 DK



56-1 RB

166-1 K



KUPFER



51



52-1



166-1 H



166-1 R

KUPFER



20



20-3



57



32



57-3

KUPFER



56-1



56



10



10-3

KUPFER



H 513



H 10-3



H 10



1500-3 CU



29

1400 SILBER



410-2



MESSING



420-2



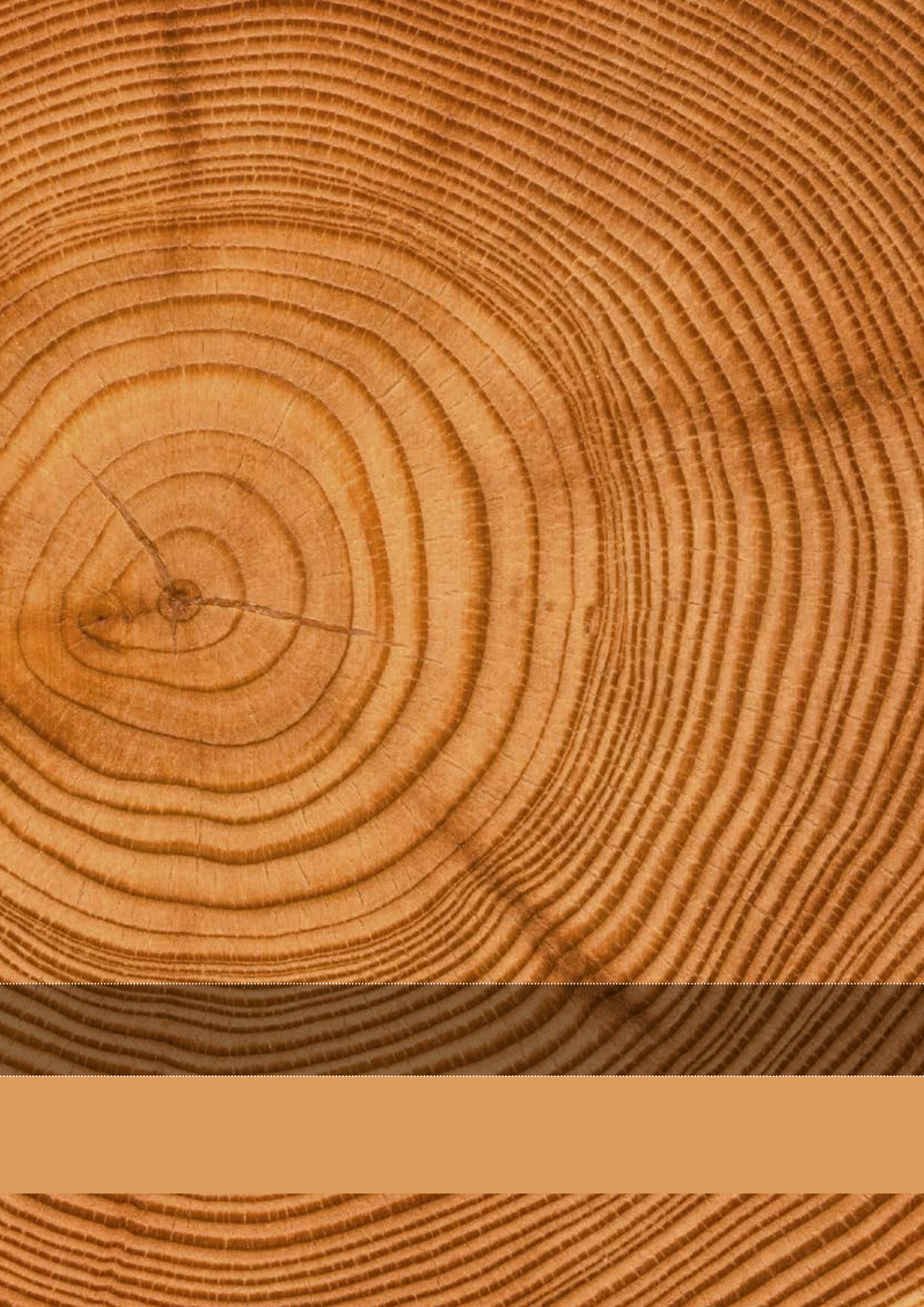
56-2 ROB



10-2



29-2 ROS



HEISO

HEINR. SOMMER
URNEN

935



HOLZURNEN

Handwerklich gedrechselte Urnen
in verschiedenen Holzarten

HOLZURNEN



935



941 BH



942



943

HOLZURNEN



921



922



924



921 oeco

HOLZURNEN



925



910 RINGE · ohne Ringe Best.-Nr. 910



911

HOLZURNEN



912



933



900 RON



HEISO

HEINR. SOMMER
URNEN

9314



KERAMIKURNEN

Dekorierte und zum Teil
handbemalte Urnen

KERAMIKURNEN



9711



9710



9532 · handbemalt



9430

KERAMIKURNEN



9531 · handbemalt

9531-MI mit Teelicht



9311

9311-MI mit Teelicht

KERAMIKURNEN



9410

9410-MI mit Teelicht



9535 LB

9535-LB-MI mit Teelicht

KERAMIKURNEN



9314



9340



9325



HEISO

HEINR. SOMMER
URNEN

2069



SEE- UND GRANULATURNEN

Hergestellt aus
wasserlöslichen Materialien

SEE- UND GRANULAT



2061



2068



2060



2067



Detail 2067

SEE- UND GRANULAT



2063



2005-R



2065 · handbemalt



2069

SEE- UND GRANULAT



2661



2070 ANK



2072

HEISO

HEINR. SOMMER
URNEN

953



NATURSTEINURNEN

Auf Grund der unterschiedlichen Strukturen
ist jede Urne ein Unikat.

NATURSTEIN



9230-R · Auslieferung erfolgt mit seitlichen Ringen



9210-R · Auslieferung erfolgt mit seitlichen Ringen



9231-R · Auslieferung erfolgt mit seitlichen Ringen

NATURSTEIN



953



950



HEISO

HEINR. SOMMER
URNEN

7450



KINDERURNEN

KINDERURNEN



7433 · handbemalt



7430



7420



7402

Lieferung mit einem Innenring (integrierter Aschekapsel) und Aluminium Verschußdeckel.

KINDERURNEN



7450



7440



7451



7441

Lieferung mit einem Innenring (integrierter Aschekapsel) und Aluminium Verschußdeckel.



HEISO

HEINR. SOMMER
URNEN

80311

80310



ACCESSOIRES

Zubehör, Mini-Urnen,
Erinnerungsstücke

MEMORIA ACCESSOIRES



80102



80103



80101



80106



80142



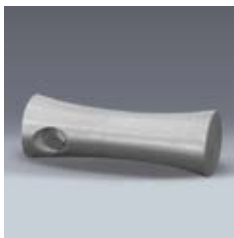
80143



80141



80146



80201



80200



80203



80204



80205



80400 · Lieferung ohne Medaillon

Bitte beachten Sie, dass nur Anhänger der Artikel 80102, 80103, 80101, 80106 mit Kette geliefert werden.

MINI-URNEN



80311



80310



Schatulle Best.-Nr. 90008*



80321



80320



80322



81100-GB



81111-GB



81112-GB



81110-GB



81030



81010



81020



81136

*Lieferung ohne Miniurne.

BESCHRIFTUNG



Schriftarten für Folienbeschriftungen

- 790601 Zapflet
- 790602 Lucida
- 790603 Roblet



Urne Nr. 1460



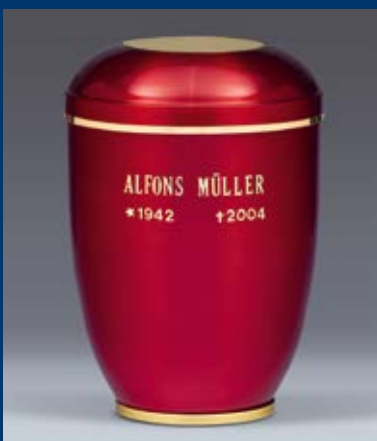
Schriftarten für Gravuren

- 790623 Avant Garde
- 790621 Vanessa



Gravur nur auf Kupferurne

Urne Nr. 56-1



Beschriftung mit „Mark up“ Buchstaben

- 790630

Urne Nr. 1460

INDIVIDUELLE EMBLEME



820 + Fußballspieler



Segelboot



Engel



Truck



Tennisspieler



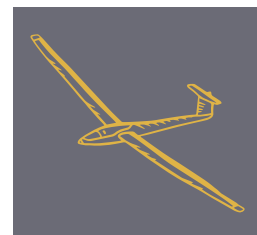
Motorrad



Jagd



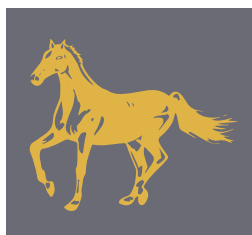
Taube



Segelflieger



Gitarre



Pferd



Angler



Notenschlüssel

Weitere Motive erhalten Sie gerne auf Anfrage. Auch sind Fotos des Verstorbenen als Transferbild möglich.

URNENTASCHEN



90005 - L



90005



90006

**Verleihen Sie der Tasche eine persönliche Note
durch eine individuelle Bestickung mit
Ihrem Firmen-Logo.**

INHALTSVERZEICHNIS

ARTIKEL-NR.	MATERIAL	BEZEICHNUNG	SEITE
10	Kupfer	Hell galvanisch	91
10-2	Messing	Hell gebürstet	95
10-3	Kupfer	Alt-Kupfer galvanisch	91
20	Kupfer	Hell galvanisch, Hammerschlag	90
20-3	Kupfer	Alt-Kupfer galvanisch Hammerschlag	90
29	Kupfer	Hell galvanisch	92
29-2 ROS	Messing	Messing patina, Rosenzweig, Sockel	95
29-3 ROS	Kupfer	Alt-Kupfer patina, Rosenzweig, Sockel	84
32	Kupfer	Hell galvanisch, Borkenhämmerung	90
40-1 P	Kupfer	Dunkel galvanisch, Messing Kreuz poliert	86
41-1 S	Kupfer	Dunkel galvanisch, Messing Bet. Hand brüniert	84
44-3	Kupfer	Alt-Kupfer galvanisch, Messing Kreuz (Award Preisträger)	82
50-1	Kupfer	Dunkel galvanisch, Messing Flamme	86
51	Kupfer	Hell galvanisch, Geprägtes Kreuz	89
52-1	Kupfer	Dunkel galvanisch, Geprägte Flamme	89
53-1	Kupfer	Dunkel galvanisch, Modernes Messing Kreuz	86
54-1 P	Kupfer	Dunkel galvanisch, Messing Betende Hand, poliert	86
56	Kupfer	Hell galvanisch	91
56-1	Kupfer	Dunkel galvanisch	91
56-1 ME	Kupfer	Dunkel galvanisch, Mäanderprägung	87
56-1 RB	Kupfer	Dunkel galvanisch, Germanisches Runenband	87
56-1 DK	Kupfer	Dunkel galvanisch, Mäanderdekorband	87
56-2 ROB	Messing	Messing gebürstet, Rosendekorband	95
57	Kupfer	Hell galvanisch, Hammerschlag	90
57-3	Kupfer	Alt-Kupfer galvanisch, Hammerschlag	90
80	Kupfer	Hell galvanisch, Hammerschlag, Sockel	84
151	Kupfer	Hell galvanisch, Geprägtes Kreuz, Sockel	84
166-1 H	Kupfer	Dunkel galvanisch, Dürer Hände	89

INHALTSVERZEICHNIS

ARTIKEL-NR.	MATERIAL	BEZEICHNUNG	SEITE
166-1 K	Kupfer	Dunkel galvanisch, Kreuzemblem	88
166-1 R	Kupfer	Dunkel galvanisch, Rosenstrauß	89
167-3	Kupfer	Alt-Kupfer galvanisch, Betende Hand Siebdruck	87
410-1	Kupfer	Dunkel galv., Messing Eichenlaubfries	85
410-2	Messing	Messing galvanisch, Eichenlaubfries	94
420-1	Kupfer	Dunkel galv., Messing Kreuz Fries am Deckel	85
420-2	Messing	Messing galvanisch, Kreuzfries	95
500 F	Stahl	ZIHESTA, Goldflamme	54
500 R	Stahl	ZIHESTA, Massiver Eichenlaubfries	54
501 R	Stahl	ZIHESTA, Goldrose	54
505 KR	Stahl	ZIHESTA, Massiver Kreuzfries	54
510 K	Stahl	ZIHESTA, Goldkreuz	53
510 RO	Stahl	ZIHESTA, Rosenbund Silber	53
511 BK	Stahl	ZIHESTA Deckel, Schwarz, Goldband, Goldkreuz	55
511 BR	Stahl	ZIHESTA Deckel, Schwarz, Goldband und Rosenemblem	55
515	Stahl	ZIHESTA, Eichenlaubprägung	54
525	Stahl	Blau-Bronze patiniert, Rosendekor	25
530	Stahl	Grün-Schwarz-Bronze patiniert	27
570 K-GB	Stahl	Moosgrün, Goldkreuz, Goldband	55
570 R-GB	Stahl	Moosgrün, Goldrose, Goldband	55
610 DKS	Stahl	ZIHESTA, Mäanderdekorband, Sockel	56
620 BH	Stahl	Kobalt-Blau, Polierte Messing Bet. Hand	58
620 DK	Stahl	Kobalt-Blau, Mäanderdekorband	58
620 FB	Stahl	Kobalt-Blau, Goldband am Deckel und Goldflamme	59
640 GB	Stahl	Weiß, Goldband	59
650 A	Stahl	Grau-Schwarz patiniert, Massiv Messing Ahornblatt	58
650 RB	Stahl	Grau-Schwarz patiniert, Germanisches Runendekor	58
651 DK	Stahl	Silber - Schwarz patiniert, Mäanderdekorband	58

INHALTSVERZEICHNIS

ARTIKEL-NR.	MATERIAL	BEZEICHNUNG	SEITE
660 DK	Stahl	Weinrot, Mäanderdekorband	56
661 DK	Stahl	Weinrot, Dekorband, Beschriftung: „UNVERGESSEN“	56
680 DK	Stahl	Schwarz, Mäanderdekorband	56
680 GBH	Stahl	Schwarz, Goldband, Polierte Messing Bet. Hand	58
680 G-BM	Stahl	Schwarz, Bergmanns-Motiv	59
800 BH	Stahl	Kupferfarbig, Messing Betende Hand	69
805 BM-GB	Stahl	Stahlurne, Velours-Antik, Deko Stripedome „Baum“, Goldband	59
805 RO	Stahl	Stahlurne, Velours-Antik-Design, Messing Rosenzweig	60
810	Stahl	Messingfarbig patiniert	74
820 ANK	Stahl	Kobalt-Blau, Anker	68
820 CA	Stahl	Kobalt-Blau, Dekor Calla	63
820 DBL	Stahl	Kobalt-Blau, Bordüre Blätter	66
820 F	Stahl	Kobalt-Blau, Goldflamme	71
820 GB	Stahl	Kobalt-Blau, Goldband am Deckel	70
820 K	Stahl	Kobalt-Blau, Goldkreuz	71
820 P-GB	Stahl	Kobalt-Blau-Perlmutter, Goldband am Deckel	70
820 P-R	Stahl	Kobalt-Blau Perlmutter, Massiv Rosenzweig	61
820 R	Stahl	Kobalt-Blau, Goldrose	71
820 R-GB	Stahl	Kobalt-Blau, Goldrose, Goldband	73
821 PC	Stahl	Kobalt-Blau, ART DESIGN Rose, Goldband	62
825 CA	Stahl	Weinrot, Dekor Calla	63
825 DBL	Stahl	Weinrot, Bordüre Blätter	67
825 F	Stahl	Weinrot, Goldflamme	71
825 GB	Stahl	Weinrot, Goldband am Deckel	70
825 H-GB	Stahl	Weinrot, Betende Hände, Goldband	73
825 K	Stahl	Weinrot, Goldkreuz	71
825 PC	Stahl	Weinrot, ART DESIGN Rose, Goldband	62
825 P-GB	Stahl	Weinrot-Perlmutter, Goldband am Deckel	70

INHALTSVERZEICHNIS

ARTIKEL-NR.	MATERIAL	BEZEICHNUNG	SEITE
825 P-R	Stahl	Weinrot-Perlmutter, Massiv Rosenzweig	61
825 R	Stahl	Weinrot, Goldrose	71
825 SBL	Stahl	Weinrot, ART DESIGN Blätter, Silberband	62
830	Stahl	Modern Grün patiniert	31
830 A	Stahl	Modern Grün patiniert, Messing Ahornblatt	30
830 AEH	Stahl	Modern Grün patiniert, Messing Ähre	30
830 KP	Stahl	Modern Grün patiniert, Dekorband „Kreuz-Palme“	31
830 RB	Stahl	Modern Grün patiniert, Germ. Runendekorband	31
830 ROB	Stahl	Modern Grün patiniert, Rosendekorband	30
830 MB	Stahl	Modern Grün patiniert, Mäanderdekorband	31
832 AE	Stahl	Wurzelholzfarben, Abgeknickte Ähre	28
832 AEH	Stahl	Wurzelholzfarben, Messing Ähre	28
832 BL	Stahl	Wurzelholzfarben, Dekor „Messing Blumen“	28
832 EB	Stahl	Wurzelholzfarben, Eichenlaubdekor	28
832 RO	Stahl	Wurzelholzfarben, Messing Rosenzweig	29
832 RO - T2	Stahl	Wurzelholzfarben, Messing Rosenzweig, Trauertext Nr. 2	6
832 RO - T4	Stahl	Wurzelholzfarben, Messing Rosenzweig, Trauertext Nr. 4	6
833	Stahl	Bordeaux Marmoriert	26
834 RB	Stahl	Moosgrün Marmoriert, Rosendekorband	26
840	Stahl	Kupferfarbig patiniert	74
850	Stahl	Grau patiniert	74
850 F	Stahl	Grau patiniert, Geprägte Flamme	69
850 K	Stahl	Grau patiniert, Geprägtes Kreuz	69
860 GB	Stahl	Moosgrün, Goldband am Deckel	70
860 PC	Stahl	Moosgrün, ART DESIGN, Rose, Goldband	62
865 SBL	Stahl	Blau-Schwarz patiniert, ART DESIGN Blätter, Silberband	62
865 SBL- T2	Stahl	Blau-Schwarz pat., ART DESIGN Blätter, Silberb., Tr.text 2	5
880 AB	Stahl	Schwarz, Ahornblätter	68

INHALTSVERZEICHNIS

ARTIKEL-NR.	MATERIAL	BEZEICHNUNG	SEITE
880 AE-GB	Stahl	Schwarz, Gold-Ähre, Goldband am Deckel	69
880 B	Stahl	Schwarz, Trauerweide	68
880 BM	Stahl	Schwarz-Matt, Bergmanns Motiv, Sockel Messing poliert, GB	68
880 CA	Stahl	Schwarz, Dekor Calla	63
880 F-GB	Stahl	Schwarz, Goldflamme, Goldband am Deckel	73
880 GB	Stahl	Schwarz, Goldband am Deckel	70
880 H-GB	Stahl	Schwarz, Dürer Hand, Goldband am Deckel	73
880 KF	Stahl	Schwarz, Kreuz-Flamme	68
880 K-GB	Stahl	Schwarz, Goldkreuz, Goldband am Deckel	72
880 R-GB	Stahl	Schwarz, Goldrose, Goldband am Deckel	73
880 S-BH	Stahl	Schwarz-Matt, zinnf. Metallpl. „Betende Hand“	64
880 S-KA	Stahl	Schwarz-Matt, zinnf. Metallpl. „Calla“	64
880 S-KT	Stahl	Schwarz-Matt, zinnf. Metallpl. „Kreuz Tuch“	64
880 S-RO	Stahl	Schwarz-Matt, zinnf. Metallpl. „Rose“	64
880 SP-GB	Stahl	Schwarz, Sonnenspiegelung, Goldband	64
880 SO-GB	Stahl	Schwarz, Sonnenemblem, Goldband	68
881 K-GB	Stahl	Weiß, Goldkreuz, Goldband am Deckel	73
881 SMS-GB	Stahl	Weiß, „Sonne, Mond und Sterne“, Goldband am Deckel	59
890	Stahl	Silbergrau-Hammerschlag	74
900 RON	Holz	Eiche - Natur, Achteckig, Seitl. Griffe, Rosenblüten	101
910 RINGE	Holz	Eiche Natur Gedrechselt, Seitl. Mess. Ringe	100
911	Holz	Eiche Rustikal gebeizt Gedrechselt	100
912	Holz	Eiche Mahagonifarbig gebeizt Gedrechselt	101
921	Holz	Nadelholz, Kirschbaumfarbig, Intarsien Zierband	99
921 oeco	Holz	Kiefer, Kirschbaumfarbig gewachst	99
922	Holz	Nadelholz, Honigfarben, Intarsien Zierband	99

INHALTSVERZEICHNIS

ARTIKEL-NR.	MATERIAL	BEZEICHNUNG	SEITE
924	Holz	Nadelholz, Honigfarben (Sonderaktion)	99
925	Holz	Nadelholz, Honigfarben	100
933	Holz	Kiefer Natur, Quadratisch mit Fräsung	101
935	Holz	Kiefer Natur Gedrechselt, Hohlform	98
941 BH	Holz	Kiefer Natur Gedrechselt, Mess. Betende Hand	98
942	Holz	Eiche Natur Gedrechselt	98
943	Holz	Kiefer Honigfarbig gebeizt Gedrechselt	98
950	Marmor	Weiß mit Adern	Versand ab Werk 115
953	Marmor	Schwarz mit Adern	Versand ab Werk 115
1053	Stahl	Kobalt-Blau, Messing Zierband	47
1110 DK	Stahl	ZIHESTA, Mäander Dekorband am Deckel, Sockel	52
1120 DK	Stahl	Weinrot, Mäander Dekorband am Deckel, Sockel	52
1210 RO	Kupfer/MS	Kobalt-Blau, Mess. Rosenzweig, Deckel und Sockel MS pol.	48
1212	Kupfer/MS	Kobalt-Blau, Rosenband, Deckel u. Sockel Messing poliert	48
1217 BH-GR	Kupfer/MS	Bordeaux, Messing Bet. Hand, Deckel u. Sockel MS pol.	48
1230	Kupfer	Moosgrün, Dekor Eichenlaubband, Messingsockel	48
1233 TAUB	Kupfer/MS	Moosgrün, Messing Tauben, Messingsockel	48
1250	Stahl	Kobalt-Blau-Perlmutter, Deckel und Sockel ZIHESTA	47
1252-R	Stahl	Wurzelholz, Deckel und Sockel Schwarz, Seitl. MS Griffe	27
1320 SMS	Stahl	Kobalt-Blau, „Sonne, Mond und Sterne“	50
1340 AH	Stahl	Moosgrün, Messing Ahornblatt	50
1350 RO	Stahl	Bordeaux, Messing Rosenzweig	50
1400 SILBER	Stahl	Antik-Galvanisch-abgestuft, Rosendekor	93
1401-3	Kupfer	Alt-Kupfer, Mess. Platte im Deckel, Mäander Dekor	85
1410 AST	Stahl	Blau-Bronze Handpatiniert, Messing Rosendekor	25
1410 A-S	Stahl/Ms.	Blau-Bronze Handpatiniert, Rosendekor, Sockel	25

INHALTSVERZEICHNIS

ARTIKEL-NR.	MATERIAL	BEZEICHNUNG	SEITE
1425	Stahl	Kobalt-Blau, Rosenband, Eingelegte Mess. Platte	49
1426	Stahl	Kobalt-Blau, Rosendekor	47
1431	Stahl	ZIHESTA-Patiniert, Mess. Platte im Deckel, Mäander Dekor	49
1460	Stahl	Bordeaux, Goldband, Eingel. Mess. Platte, Sockel Messing pol.	49
1460 RO	Stahl	Bordeaux, GB, Messing Rosenzweig, Messing Sockel pol.	51
1460 - T2	Stahl	Bordeaux, Goldband, Sockel Messing poliert, Trauertext Nr. 2	5
1461 BM	Stahl	Kobalt-Blau, Ms-Pl. Deko Stripedome „Baum“, Mess. Fuß, GB	49
1461 CA-T6	Stahl	Kobalt-Blau, Ms-Pl., Ms. Fuß, Trauertext Nr. 6, Goldband	6
1500 ST	Stahl	ZIHESTA, Rosendekor	46
1501 ST	Stahl	ZIHESTA, Mäanderdekorband	47
1502 ST	Stahl	ZIHESTA, Geschliffen, Eichenlaubdekor am Deckel	47
1503 DBL	Stahl	ZIHESTA, Geschliffen, Bordüre Blätter	47
1500-3 CU	Kupfer	Alt-Kupfer galvanisch, Rosendekor	92
1510-1	Kupfer	Dunkel galvanisch, Messing Zierband (Blume)	82
1520-1	Kupfer	Dunkel galvanisch, Messing Zierband (Durchsicht.)	82
1530-1	Kupfer	Dunkel galv., Messing Zierband (Raute)	82
1570-S	Stahl/MS	Wurzelholzfarbig Handpatiniert, Messing Zierband, Sockel	25
1570 RB-S	Stahl/MS	Wurzelholzfarbig Handpatiniert, Messing Rosendekor, Sockel	24
1571 RB	Stahl/MS	Wurzelholzfarbig Handpatiniert, Messing Rosendekor	25
1660	Stahl	Designer - Urne, Kobalt-Blau, "FIRMAMENT"	22
1671	Stahl	Kobalt-Blau, „Sonne, Mond und Sterne“, Mess. Sockel	57
1680	Stahl	Fußball-Urne, Schwarz-Weiß	23
1681	Stahl	Fußball-Urne, Blau-Weiß	23
1682	Stahl	Fußball-Urne, Grün-Weiß	23
1683	Stahl	Fußball-Urne, Rot-Weiß	23
1684	Stahl	Fußball-Urne, Schwarz-Gelb	23
1710	Stahl	ZIHESTA, Haube-Sockel Messing poliert, Goldband	38
1710 K	Stahl	ZIHESTA, Haube-Sockel Mess. pol., Goldband, Goldkreuz	38

INHALTSVERZEICHNIS

ARTIKEL-NR.	MATERIAL	BEZEICHNUNG	SEITE
1710 KF	Stahl	ZIHESTA, Haube-Sockel Mess. pol., GB, Kreuz-Flamme	40
1710 ROB	Stahl	ZIHESTA, Haube-Sockel Mess., Rosendekor	40
1710 RO	Stahl	ZIHESTA, Haube-Sockel Mess., Mess. Rosenzweig	38
1711 K	Stahl	Schwarz/ZIHESTA, Haube-Sockel Mess., GB, Goldkreuz	39
1721	Stahl	Grün patiniert, Messing Dekor, Haube galv., Sockel MS poliert	41
1722 KP-SO	Stahl	Grün patiniert, Dekor „Kreuz-Palme“, Haube u. Sockel MS	41
1731	Stahl	Bordeaux Rot, Ahornblatt Mess. poliert, Messing Sockel, GB	39
1731 RB	Stahl	Bordeaux Rot, Messing Rosendekor, Messing Sockel	38
1731 RO	Stahl	Bordeaux Rot, Messing Rosenbund, Messing Sockel, GB	38
1731 RO - T4	Stahl	Bordeaux Rot, Rosenbund, Messing Sockel, Trauertext Nr. 4	5
1731 TAUB	Stahl	Bordeaux Rot, Messing Tauben, Mess. Sockel u. Haube, GB	39
1732 RO	Stahl	Kobalt-Blau, Mess. Rosenbund, Mess. Sockel u. Haube, GB	39
1771	Stahl	Grün, Messing Rosenzweig, MS Haube, Sockel	37
1781	Stahl	Bordeaux, Rosen, Haube Messing poliert, Sockel	40
1840 EB	Stahl	Weinrot, Eichenlaubdekor	75
1850 EB	Stahl	Kobalt-Blau, Eichenlaubdekor	74
1910	Stahl	Schwarz-Kupfer gesprenkelt, MS Griffe, Metall Rosendekor	65
1910 BH	Stahl	Schwarz-Kupfer gesprenkelt, MS Griffe, Betende Hand pat.	65
1910 KT	Stahl	Schwarz-Kupfer gesprenkelt, MS Griffe, Metall Kreuz-Tuch	65
1930	Stahl	Schwarz-Grün gesprenkelt, MS Griffe, Metall Rosendekor	65
1930 KA	Stahl	Schwarz-Grün gesprenkelt, MS Griffe, Metall Calla	66
1940	Stahl	Weinrot, MS Griffe, Massives Emblem in Weinrot-Bronze	66
1945 KA	Stahl	Weiß, MS Griffe, Metall Calla	66
2005-R	Granulat	Weiß / Gold, Seerose, Ziergriffe	111
2060		Seeurne, Schwarz-Silber, Wellen-Verzierung106	110
2061		Seeurne, Friesenblau, Wellen-Verzierung106	110
2063		Seeurne, Gesandet-Viereckig	111

INHALTSVERZEICHNIS

ARTIKEL-NR.	MATERIAL	BEZEICHNUNG	SEITE
2065		Seeurne, Handbemalt Meeresblau	111
2067		Seeurne, Muscheldesign	110
2068		Seeurne, Burgundfarbig	110
2069		Seeurne, Türkisblau mit Zierstreifen	111
2070 ANK	Zellulose	Seeurne, Granitstruktur, Messing Anker	112
2072	Zellulose	Seeurne, Hellblau	112
2661	Zellulose	Seeurne, Sandbeschichtet, Fußspuren	112
2320 KP	Stahl	Dolomit, Dekorband „Kreuz-Palme“	45
2320 KRE	Stahl	Dolomit, Dekorband „Kreis“	45
2320 RAU	Stahl	Dolomit, Dekorband „Raute“	45
2350	Stahl	ZIHESTA, Flammensäule	43
2351	Stahl	ZIHESTA, Modernes Kreuz	42
2352	Stahl	ZIHESTA, Betende Hand	43
2353	Stahl	ZIHESTA, ART DESIGN Blätter	41
2354	Stahl	ZIHESTA, Ahornblatt Design (Ohne Text)	42
2354 - T1	Stahl	ZIHESTA, Ahornblatt Design, Trauertext Nr. 1	6
2356 SP	Stahl	ZIHESTA, Dekor „Sonnenspiegelung“	41
2360 GB-B	Stahl	Schwarz-Matt, Trauerweide, Goldband	44
2360 GB-K	Stahl	Schwarz-Matt, Modernes Kreuz, Goldband	44
2360 GB-RS	Stahl	Schwarz-Matt, Rosenstrauß, Goldband	44
2360 GB-SP	Stahl	Schwarz-Matt, Sonnenspiegelung, Goldband	43
2360 KP	Stahl	Schwarz-Matt, Dekorband „Kreuz-Palme“	42
2360 RAU	Stahl	Schwarz-Matt, Dekorband „Raute“	42
2410	Stahl	Marmorit-Weiß, Deckel Weiß	34
2440	Stahl	Marmorit-Anthrazit, Deckel Anthrazit	34
2510	Stahl	Marmorit-Weiß, Deckel gebürstet	35
2515 DBL	Stahl	Marmorit-Weiß, Deckel Schwarz mit Dekor Blätter	33

INHALTSVERZEICHNIS

ARTIKEL-NR.	MATERIAL	BEZEICHNUNG	SEITE
2540	Stahl	Marmorit-Rot, Deckel Rot abgesetzt	35
2550	Stahl	Marmorit-Anthrazit, Deckel Blau abgesetzt	35
2610	Holz	Marmorit-Beige, Viereckig	35
2710	Stahl	Durocit-Rot, Veredelte Steinoberfläche	34
2730	Stahl	Durocit-Schwarz, Veredelte Steinoberfläche	34
2740	Stahl	Durocit-Blau, Veredelte Steinoberfläche	34
2810 BH	Stahl	Marmorit-Weiß, Zinnf. Betende Hand	33
2810 RON	Stahl	Marmorit-Weiß, Zinnf. Rosenblüten	33
2830 CA	Stahl	Marmorit-Grün, Zinnf. Calla	33
2840 KT	Stahl	Marmorit-Rot, Zinnf. Kreuztuch	33
2850 RO	Stahl	Marmorit-Anthrazit, Zinnf. Rose	32
2910	Stahl	Steinmehl/Zellulose Beschichtet - Beige	35
2920	Stahl	Steinmehl/Zellulose Beschichtet - Anthrazit	35
3010	Stahl	Designer-Urne, Schwarz, „LANDSCHAFT“	18
3011	Stahl	Designer-Urne, Schwarz, „FLUSSUFER“	19
3015	Stahl	Designer-Urne, Schwarz, „ABENDSTIMMUNG“	17
3020	Stahl	Designer-Urne, Schwarz, „LORBEERBAUM“	17
3025	Stahl	Designer-Urne, Schwarz, „MORGENSONNE“	19
3045	Stahl	Designer-Urne, Schwarz, „SCHWAN“	19
3050	Stahl	Designer-Urne, Schwarz, „FLAMMENSCHALE“	17
3060	Stahl	Designer-Urne, Schwarz, „HIMMELSTREPPE“	19
3070	Stahl	Designer-Urne, Schwarz, „STILLE“	19
3250	Stahl	Designer-Urne Weiß, „Trennung“	17
3310	Stahl	Schwarz, Bordüre Blätter	53
3410	Stahl	Designer-Urne, Schwarz, „Rose“	22
3411	Stahl	Designer-Urne, Weiß, „Rose“	22
3412	Stahl	Designer-Urne, Blau, „Wasservogel“	22
3414	Stahl	Designer-Urne, Schwarz, „Angler“	22

INHALTSVERZEICHNIS

ARTIKEL-NR.	MATERIAL	BEZEICHNUNG	SEITE
3510	Stahl	Designer-Urne Schwarz, „Wildbach Idylle“	21
3511	Stahl	Designer-Urne Schwarz, „Schmetterling“	20
3515	Stahl	Designer-Urne Schwarz, „Waldlichtung“	21
3520	Stahl	Designer-Urne Schwarz, „Funkelnde Sterne“-Swarovski Steine	21
3535	Stahl	Designerurne Schwarz, „Horizont“	21
3601	Stahl	Altweiß, Designer Airbrush - „Pusteblume“	16
3601 - T4	Stahl	Designer-Urne Cremeweiß „Pusteblume“ Trauertext 4	4
3604	Stahl	Altweiß, Designer Airbrush - „Orchidee“	15
3605	Stahl	Altweiß, Designer, „Mohnblume“	16
3612	Stahl	Altweiß, Designer-Urne, Swarovski Steine	15
3621	Stahl	Weinrot/Weiß, Designer Airbrush - „Vogel“	16
3622	Stahl	Designer-Urne, Bordeaux, Handgemalt, „Kirschblüten“	15
3630	Stahl	Altweiß, Designer Airbrush - „Blüte“	16
3640	Stahl	Schwarz, Designer-Airbrush Vogel, Mess. Deckel + Sockel pol.	17
3660	Stahl	Designer-Urne, Moosgrün, „Margarite“	15
3665	Stahl	Designer-Urne, Blau, „Möwe am Strand“	14
3666	Stahl	Designer-Urne, Blau, „Segelschiff“	16
3670 TG	Stahl	Anthrazit-Velour, Trauergedanken-Schwarz-Grau	7
3676 TG	Stahl	Cremeweiß, Trauergedanken-Bicolor	7
3711	Stahl	Weiß, Dekor Taube geklebt	37
3720	Stahl	Kobalt-Blau, Dekorband „Eichenlaub“	37
3960 RO	Stahl	Bordeaux, Messing Rosenbund, Mess. Sockel, Goldband	36
3961 RO	Stahl	Kob.-Blau, Messing Rosenbund, Mess. Sockel, Goldband	37
4012	Stahl	Achteckig, Weiß-Bronze patina, Goldband, Rosenzweig	52
4032	Stahl	Achteckig, Schwarz-Bronze patina, Goldband, Rosenzweig	52
4360 MÄ	Stahl	Schwarz-Matt, Mäander Bordüre	53
4361 ST	Stahl	Schwarz-Matt, Sonnenstrahlen	53
6010-GB	Stahl	Schwarz Marmoriert, Goldband	26

INHALTSVERZEICHNIS

ARTIKEL-NR.	MATERIAL	BEZEICHNUNG	SEITE
6011-GB	Stahl	Weiß Marmoriert, Goldband	26
6062 GB	Stahl	Schwarz-Bronze Handpatina, Goldband	27
6260 - T7	Stahl	Beige-Velour, Goldband, Trauertext Nr. 7	8
6290 - T8	Stahl	Samt Velours Anthrazit, Goldband gebürstet, Trauertext 8	8
6610	Stahl	Modern-Grün patina, Rosenblüte	30
7402	Stahl	Kleinurne, Kobalt-Blau, Goldband, Sonne-Mond-Sterne	118
7420	Stahl	Kleinurne, Weinrot, Goldband, Motiv: Teddy	118
7430	Stahl	Kleinurne, Weiß, Goldband, Sonne-Mond-Sterne	118
7433	Stahl	Weiß, Handmalerei „Teddy Bär“	118
7440	Stahl	Rosa, Engel Goldfarbig	119
7441	Stahl	Rosa, Teddy Bär Goldfarbig	119
7450	Stahl	Himmelblau, Engel Goldfarbig	119
7451	Stahl	Himmelblau, Teddy Bär Goldfarbig	119
9041-3	Kupfer	Alt-Kupfer, Messing „Betende Hände“	83
9210-R	Alabaster	Weiß mit Adern, Seitl. Griffe	114
9230-R	Alabaster	Weiß mit Adern, Seitl. Griffe	114
9231-R	Alabaster	Bernstein Einfärbung mit Adern, Seitl. Griffe	114
9311	Keramik	Sandfarben, Motiv: Aufgehende Sonne	105
9311-MI	Keramik	Sandfarben Mini, Motiv: Aufgehende Sonne, Teelicht	105
9314	Keramik	Keramikurne Schwarz, Motiv: Aufgehende Sonne	107
9325	Keramik	Sandfarbig Glasiert	107
9340	Keramik	Terracotta	107
9410	Keramik	Naturfarben, Handwerkliche Bemalung	106
9410-MI	Keramik	Naturfarben Mini, Handwerkliche Bemalung, Teelicht	106

INHALTSVERZEICHNIS

ARTIKEL-NR.	MATERIAL	BEZEICHNUNG	SEITE
9430	Keramik	Naturfarben Motiv „Baum“	104
9531	Keramik	Weiß, Goldranke - Handbemalt	105
9531-MI	Keramik	Weiß Mini, Goldranke - Handbemalt, Teelicht	105
9532	Keramik	Weiß, Efeu - Handbemalt	104
9535 LB	Keramik	Weiß, Baum geklebt	106
9535 LB-MI	Keramik	Weiß Mini, Baum geklebt, Teelicht	106
9710	Keramik	Weiß, Handwerklich dekoriertes Zierband in Rot	104
9711	Keramik	Weiß, Handwerklich dekoriertes Zierband in Blau	104
21132	Naturstoff	Schwarz, Airbrush Motiv: Schmetterling	11
21150	Naturstoff	Himmelblau, Airbrush Motiv: Möwe	11
26105	Naturstoff	Cremeweiß, Kreuz Stripedome, Goldband	9
26130	Naturstoff	Cremeweiß, Dekorband: Rosenblüte	12
26204	Naturstoff	Anthrazit Velour, Dekorband "Unendlichkeit"	11
26220	Naturstoff	Anthrazit Velour, Dekorband: Bordeaux Rose	12
26310	Naturstoff	Weinrot Velour, Airbrush: Rose	12
26402	Naturstoff	Saphirblau Velour, Taube Gold/Weiß	11
26412	Naturstoff	Saphirblau Velour, Airbrush: Kerze	12
26950 SW	Naturstoff	Anthrazit Velour, Swarovski Steine	10
80310	Messing	Mini Urne Messing Durchm. 2,0 / Höhe 5,0	123
80311	Messing	Mini Urne Messing Durchm. 2,0 / Höhe 5,0	123
80320	Edelstahl	Mini Urne Edelstahl Durchm. 2,0 / Höhe 4,0	123
80321	Edelstahl	Mini Urne Edelstahl Durchm. 2,0 / Höhe 5,0	123
80322	Edelstahl	Mini Urne Edelstahl, moderne Form	123
81010	Kupfer	Mini Urne, Kupfer galv. Dunkel Durchm. 7,9 / Höhe 10,8	123
81020	Kupfer	Mini Urne, Kupfer galv. Hell	123
81030	Kupfer	Mini Urne, Kupfer galv. Altkupfer	123

INHALTSVERZEICHNIS

ARTIKEL-NR.	MATERIAL	BEZEICHNUNG	SEITE
81100-GB	Kupfer	Mini Urne, Kobalt Blau mit Goldband	123
81110-GB	Kupfer	Mini Urne, Bordeaux Rot, Goldband	123
81111-GB	Kupfer	Mini Urne, Weiß, Goldband	123
81112-GB	Kupfer	Mini Urne, Moosgrün, Goldband	123
81136	Kupfer	Mini Urne, Modern Grün - gesprenkelt	123
90005		Urnentasche - Blau	126
90005-L		Urnentasche - Blau mit individuellem Logo	126
90006		Urnentasche - Bordeauxrot	126
90008		Schatulle (Lieferung ohne Miniurne)	123
90805 RO - T2	Stahl	Velours Antik-Bronze, Massiv Rosenzweig, Trauertext 2	7
90805 RO - T4	Stahl	Velours Antik-Bronze, Massiv Rosenzweig, Trauertext 4	7
90825 P-R	Stahl	Weinrot-Perlmutter, Messing Rosenbund	61
90832 RO	Stahl	Wurzelholzeffekt, Messing Rosenbund	28
90881 RO	Stahl	Weiß, Messing Rosenbund	61
90881 RO-T1	Stahl	Altweiß, Messing Rosenbund, Trauertext 1	5
C 502-1 SG	Cupatan	Dunkel galvanisch, Kupfer Girlande, Sockel, Seitl. Ringe	78
C 510-1	Cupatan	Dunkel galvanisch	81
C 510-1 AE	Cupatan	Dunkel galvanisch, Abgeknickte Ähre	80
C 510-1 AEH	Cupatan	Dunkel galvanisch, Messing Ähre	78
C 510-1 BH	Cupatan	Dunkel galvanisch, Messing Betende Hand	79
C 510-1 F	Cupatan	Dunkel galvanisch, Goldflamme	80
C 510-1 H	Cupatan	Dunkel galvanisch, Betende Hand	80
C 510-1 K	Cupatan	Dunkel galvanisch, Kreuz	80
C 510-1 R	Cupatan	Dunkel galvanisch, Rose	80

INHALTSVERZEICHNIS

ARTIKEL-NR.	MATERIAL	BEZEICHNUNG	SEITE
C 510-1 RO	Cupatan	Dunkel galvanisch, Massiv Rosenzweig	77
C 510-3	Cupatan	Alt-Kupfer galvanisch	81
C 510-3 BH	Cupatan	Alt-Kupfer galvanisch, Messing Betende Hand	77
C 510-3 GK	Cupatan	Alt-Kupfer galvanisch, Messing Kreuz	77
C 510-3 RO	Cupatan	Alt-Kupfer galvanisch, Messing Rosenbund	76
C 513-1	Cupatan	Dunkel galvanisch, Eichenlaubdekor geprägt	79
C 516-1	Cupatan	Dunkel galvanisch, Hammerschlag	79
C 517-3 BH	Cupatan	Alt-Kupfer galvanisch, Kupfer Betende Hand	78
C 517-3 RO	Cupatan	Alt-Kupfer galvanisch, Kupfer Rose	78
C 518	Cupatan	Hell galvanisch, Borkenhämmerung	79
C 520-4	Cupatan	Galvanisch Brüniert, Eichenlaubprägung	79
C 521-1	Cupatan	Dunkel galvanisch, Messing Zierband	77
C 522-1	Cupatan	Dunkel galvanisch, Messing Zierband-Blumen	77
C 530-1 RON	Cupatan	Dunkel galvanisch, Messing Rosenblüten	81
C 540 RO	Cupatan	Hell galvanisch, Rosenbund Kupferfarbig	81
C 550-1 TAUB	Cupatan	Dunkel galvanisch, Messing Tauben	78
H 10	Kupfer	Hell galvanisch	92
H 10-3	Kupfer	Alt-Kupfer galvanisch	92
H 513	Kupfer	Hell galvanisch-abgestuft, Eichenlaubdekor Prägung	92

Beschriftungen

790601	Beschriftung mit Goldbuchstaben - UV-beständig - ZAPFLET	124
790602	Beschriftung mit Goldbuchstaben - UV-beständig - LUCIDA	124
790603	Beschriftung mit Goldbuchstaben - UV-beständig - ROBLET	124
790621	Beschriftung als Gravur - VANESSA	124
790623	Beschriftung als Gravur - AVANT GARDE	124
790630	Beschriftung mit „Mark up“	124

INHALTSVERZEICHNIS

ARTIKEL-NR.	MATERIAL	BEZEICHNUNG	SEITE
-------------	----------	-------------	-------

Indiv. Embleme

Indiv. Embleme			
820 + Fußballsp.	Stahl	Kobalt-Blau mit „Fußballspieler“ (Beispiel)	125

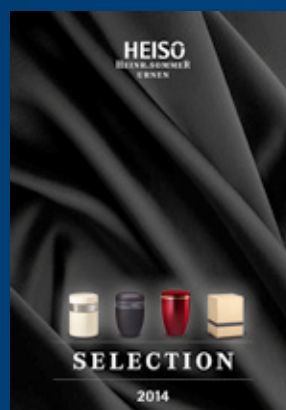
MEMORIA - Medaillons

925er Silber (Sterlingsilber)			
80101	Silber	Kreis	122
80102	Silber	Herz	122
80103	Silber	Kreuz	122
80106	Silber	Zylinder	122
585er Gold			
80141	Gold	Kreis	122
80142	Gold	Herz	122
80143	Gold	Kreuz	122
80146	Gold	Zylinder	122
Edelstahl			
80200	Edelstahl	Bauchig	122
80201	Edelstahl	Hohlform	122
80203	Edelstahl	Zeppelin	122
80204	Edelstahl	Zylinder	122
80205	Edelstahl	Kugel	122
80400		Glasstulpe mit Holzsockel, Silberaufhänger	122

HEISO

HEINR. SOMMER
URNEN

Fordern Sie unsere aktuellen Kataloge an:



HEISO GmbH · Unnerweg 1 · D-49688 Lastrup
Telefon: (+49) 4472-94093-0 · Telefax: (+49) 4472-94093-10
info@heiso.de

www.heiso.de