

CLAYTEC[®]

Baustoffe aus Lehm.

YOSIMA
LEHMPUTZ
CLAYFIX LEHM DIREKT
PRODUKTKATALOG
TROCKENBAU
LEHMBAUPLATTEN
INNENDÄMMUNG
PAVADENTRO
STAMPFLEHM
MAUERWERK
FACHWERK
KALKPUTZE
LEICHTLEHM
LEHMSCHÜTTUNGEN



CLAYTEC - MEHR ALS 25 JAHRE KNOW-HOW IM LEHMBAU

Lehm ist einer der ästhetischsten Stoffe, die uns die Natur zum Bauen bietet. Der pure Rohstoff, der massive Stampflehm oder die sorgfältig ausgearbeitete Oberfläche zeichnen sich durch eine ausdrucksstarke Materialität aus. Räume aus Lehm lassen Tiefe erleben. Lehm und Ton sind ursprünglich und ökologisch, aber vor allem repräsentativ und schön für die Sinne. Jeden Tag aufs Neue.

Lehm trägt auch physikalisch zu einem angenehmen Raumklima bei. Dies wird möglich durch die Eigenschaften des Tonminerals. Gesundheit, Entspannung, Wohlfühlen: Viele unserer Kunden finden, ihr Wohnen sei wie Urlaub.

Lehm ist auch ein technischer Problemlöser. Lehm- bauplattenwände bieten hervorragenden Schallschutz.

Innendämmungen mit Lehm erlauben die energetische Sanierung schöner historischer Fassaden. Für die Fachwerksanierung bieten wir angepasste Baustoffe und Techniken, die sich viele Jahrhunderte bewährt haben.

Seit fast 30 Jahren arbeiten wir, die Profis von Claytec, mit dem Baustoff Lehm. Auf der soliden Basis langjähriger handwerklicher Erfahrung bieten wir nicht nur professionell aufbereitete Baustoffe, sondern Lehm- bau im System. Ob Sie als Handwerker oder als privater Bauherr Lehm- baustoffe verarbeiten und einbauen lassen: Wir sagen Ihnen, wie es geht.

Für Planerinnen und Planer bieten wir ein Rundum- Programm ausgereifter technischer Medien und Infor- mationen. Dies alles macht Claytec zum Top-Anbieter für Lehm- baustoffe.

FRAGEN UND ANTWORTEN ZUM LEHMBAU

WAS IST DER UNTERSCHIED ZWISCHEN YOSIMA UND CLAYFIX?

YOSIMA ist Lehm-Mörtel. Er wird 2 mm dick mit der Kelle aufgezogen. CLAYFIX *Lehm direkt* ist ein Anstrich, der flüssig mit dem Quast aufgestrichen wird. YOSIMA gibt es in 140 Farben und 8 Oberflächen, CLAYFIX *Lehm direkt* in 12 Top-Seller-Farben und 2 Strukturen.

WARUM STRUKTURZUSCHLÄGE?

Pflanzliche und mineralische Zuschläge geben den YOSIMA Mörteln einen besonderen Charakter. Vom lebhaft reflektierenden FLASH bis zum harmonischen JAPAN. Doch auch ohne Zuschläge ist die Oberfläche der Mörtel sehr ästhetisch, für sie entscheiden sich sogar die meisten Kunden.

UND WENN ICH EINE GLATTE OBERFLÄCHE WILL?

Die Oberflächen der YOSIMA Mörtel kann man nicht nur körnig reiben sondern auch glätten. Diese anspruchsvolle Bearbeitung bewirkt eine besonders edle Anmutung. Die fein geriebene Oberfläche wirkt im Raum aber gegebenenfalls ruhiger. Achtung: Von kleinen Oberflächenelementen kann man nur begrenzt auf die Wirkung im großen Raum schließen.

SIND ALLE UNTERGRÜNDE GEEIGNET?

Ja. Lehmputze kann man auf allen bauüblichen Untergründen aufbringen. Diese müssen fest sein und eine gewisse Saugfähigkeit aufweisen. Für schwierige Untergründe bieten wir spezielle Grundierungen an. So kann man auch Gipskartonplatten dünn mit Lehm verputzen.

WELCHE MÖGLICHKEITEN DES TROCKENBAU GIBT ES?

Mit der Claytec-Lehmbauplatte bieten wir eine langjährig bewährte Trockenbauplatte aus Lehm an. Besonders preisgünstig ist das neue System mit Lehmkleber und der Claytec-Pavaboard N+F Holzweichfaserplatte.

IST LEHMPUTZ AUCH FÜR „NORMALE“ LEUTE GEEIGNET ?

Lehmputz ist längst zu einem Standard geworden. Unsere Kunden kommen aus allen Bereichen. Mit dem Produkt Lehmputz Mineral 16 bieten wir ein Material, das mit den gleichen Maschinen wie Gips verarbeitet wird.

Für die meisten Baubetriebe ist Lehmputz nichts Ungewöhnliches mehr.

Es gibt auch viele Fachbetriebe, auf unserer Webseite führen wir mehr als 475 Handwerks-Partnerbetriebe.

WIRD LEHM FÜR BÜROS VERWENDET?

Ja. Gerade in letzter Zeit werden Lehm-Trockenbauplatten und Lehmputze vermehrt im Bürobau eingesetzt. Ein schönes Beispiel ist das „Klimareferat der VEREINTEN NATIONEN“ in Bonn. Guter Schallschutz und ein angenehmes Raumklima werden zunehmend als wichtig und positiv für die Leistung und das Wohlbefinden der Mitarbeiter gesehen.

KANN LEHMPUTZ WIRKLICH DAS RAUMKLIMA BEEINFLUSSEN?

Gute Lehmputze können nachgewiesenermaßen viel mehr Feuchtigkeit zwischenspeichern als andere Materialien. Ganz deutlich wird der Unterschied auch bei vielen Geruchsstoffen. Tonminerale binden die Moleküle aktiv an sich. Ändert sich die Feuchte- oder Geruchskonzentration im Raum, so geben die Flächen die Moleküle langsam wieder ab, dabei sind Ausdünstungen oder Gerüche nicht zu spüren.

WIE DICK MUSS DER PUTZ SEIN UM RAUMKLIMATISCH ZU WIRKEN?

Alle seriösen Betrachtungen gehen von 1,5 cm Dicke aus. Dann enthält das Gefüge soviel Tonmineral, dass Effekte deutlich spürbar sind. Dünnlagenbeschichtungen sind dekorativ. Allerdings bewirken 2-3 mm Lehm schon deutlich mehr als viele andere Beschichtungen.

WIR PLANEN EINE LÜFTUNGS- ANLAGE. WOZU DANN LEHM?

Die Anlage tauscht kontinuierlich die minimal notwendige Luftmenge. Lehm puffert dagegen Spitzenbelastungen ab. Der Putz ist eine Low-tec-Klimaanlage, die ohne Steuerungstechnik funktioniert.

IST LEHMPUTZ IN KÜCHE UND BAD GEEIGNET?

In Küchen und Bädern von Einfamilienhäusern wird Lehmputz sogar oft eingesetzt. Dort ist er besonders wirkungsvoll. Gefliest wird dann nur soviel wie unbedingt notwendig. Man kann die Fliesen auf vorbehandelten Lehmputz kleben, wenn diese nicht stark durch Spritzwasser beansprucht werden. Für Fliesungen im Spritzbereich von Duschen und Wannen wählt man besser andere Mörtel oder entsprechende Trockenbauplatten.

WIE WIRD LEHM IM HOLZBAU EINGESATZT?

Möglichst in Trockenbau-Verfahren, um den Holzbau nicht mit Baufeuchte zu belasten. Für den Trockenbau bieten wir die Claytec-Lehmputzplatten an. Preislich attraktiv ist die Beplankung mit den Holzfaserdämmplatten Claytec-Pavadentro. Sie werden dünnlagig mit Lehmkleber überzogen und dann mit YOSIMA Lehm-Designputz gestaltet.

IST LEHM IN PASSIVHÄUSERN SINNVOLL?

Aber ja! Wir haben dazu eine spezielle Trockenbautechnik entwickelt. Dabei werden Lehmsteinwände nicht gemauert sondern „gestapelt“, um thermische Speichermasse in die stark gedämmten Passivhäuser zu bringen. So wirken diese thermisch nicht wie „Baracken“. Alternative Energien lassen sich viel besser nutzen, besonders wenn man auch noch Wandflächenheizungen einbaut.

FUNKTIONIERT INNEN-DÄMMUNG?

CLAYTEC hat die Technik der Innendämmung viele Jahre mit vorangetrieben. Innendämmung wird heute meistens in einem Atemzug mit Lehm genannt. Das liegt an dessen Baustoff-Eigenschaften. Die Planung und Ausführung von Innendämmungen werden immer mehr zum Standard.

WIE BAUT MAN EINE STAMPFLEHMWAND?

Der Lehm wird zwischen zwei Schalwände geschüttet und sorgfältig mit großer Kraft verstampft. Die Ausführung setzt Erfahrung voraus. Einfacher und gut kalkulierbar ist der Einsatz unserer neuen Stampflehm-Fertigbauteile und -elemente.

WARUM IST LEHM SO GUT FÜR DIE FACHWERKHAUS-SANIERUNG?

Lehm-Materialien und -Techniken haben sich viele Jahrhunderte lang bewährt. Das ist auch wissenschaftlich sehr gut begründet. Und man spürt es: Lehm und Holz passen zueinander. Beides sind authentische historische Baustoffe.

KANN MAN LEHM ALS AUSSEN-PUTZ WASSERFEST MACHEN?

Nein, dann wäre er kein Lehm mehr. Mit Anstrichen und Ähnlichem kann man einen gewissen Schutz realisieren. Grundsätzlich aber gilt: Im bewitterten Bereich verwendet man Kalkputz.

GIBT ES DIN-NORMEN FÜR LEHM?

Für die wichtigsten Lehmstoffe gibt es ab Mitte 2013 DIN-Normen. Damit geht eine lange Zeit zu Ende, in der Lehm ein ungenormter Baustoff war.

Für andere Anwendungen sind die *Lehmbau Regeln* des Dachverband Lehm e.V. maßgebend. Sie sind bauaufsichtlich eingeführt, Planungssicherheit ist also vollständig gegeben.

WO BEKOMME ICH CLAYTEC LEHMBAU-PRODUKTE?

Unsere Baustoffe sind im Handel verfügbar. Wir sind bundesweit vertreten. Außerdem arbeiten wir mit mehr als 475 Handwerkspartnern zusammen. Näheres zu unserem Service finden Sie auf den Seiten 37-38.



DIE CLAYTEC-PRODUKTE NACH GEWERKEN



FEINE OBERFLÄCHEN

- 8 YOSIMA LEHM-DESIGNPUTZ
- 12 STRUKTURZUSÄTZE
- 12 YOSIMA EDITION
- 13 FEINE GRUNDIERUNG
- 14 CLAYFIX LEHM DIREKT ANSTRICHSTOFFE



LEHMPUTZ

- 16 LEHMPUTZ MINERAL
- 16 LEHMPUTZ MIT STROH, GROB
- 17 LEHMPUTZ MIT FLACHS, FEIN
- 17 GROBE GRUNDIERUNG
- 18 SCHILFROHR-PUTZTRÄGER UND SCHILFPLATTEN
- 18 BEWEHRUNGSGEWEBE



LEHM-TROCKENBAU

- 20 TROCKENBAU MIT CLAYTEC PAVABOARD N+F
- 20 LEHM-ARMIERUNGSMÖRTEL
- 21 HOLZBAU MIT CLAYTEC PAVABOARD 40 UND 60 MM
- 22 LEHMBAUPLATTEN
- 22 LEHM-TROCKENPUTZPLATTEN
- 22 LEHMSPACHTEL



INNENDÄMMUNG MIT LEHM

- 24 DÄMMPLATTEN CLAYTEC PAVADENTRO
- 24 LEHMKLEBER
- 24 BEFESTIGUNGSMITTEL



STAMPFLEHM UND MAUERWERK

- 26 STAMPFLEHM (ROHMASSE)
- 28 FERTIGE STAMPFLEHMBAUTEILE UND -ELEMENTE
- 30 LEHMSTEINE UND LEHMMAUERMÖRTEL



FACHWERKSANIERUNG

- 32 SPEZIALPRODUKTE FACHWERKSANIERUNG
- 32 KALKPUTZE UND KALKFARBE
- 34 LEICHTLEHM, BAULEHM, LEHMSCHÜTTUNGEN

MENGENTABELLEN

- 35 MENGENTABELLE PUTZE UND ANSTRICHE
- 35 MENGENTABELLE STEINE UND MÖRTEL

CLAYTEC SERVICE

- 36 TECHNIK, MÖGEN SIE JAPAN?
- 37 SERVICE, CLAYTEC ÖSTERREICH, QUALITÄT
- 38 HANDWERKER, HÄNDLER

FEINE OBERFLÄCHEN

BRILLANTE OBERFLÄCHE

YOSIMA Lehm-Designputze sind farbige Tonerden. Mit natürlichen Stoffen verfeinert und ohne weitere Farbzugaben werden sie zur Traum-Oberfläche für Ihr Wohnen. YOSIMA ist repräsentative Innenraumarchitektur mit feiner ausgesuchter Erde, von reinem Weiß bis zum leuchtenden Rot.

Für Ihre ganz persönliche Raumgestaltung stehen 7 sorgsam komponierte Farbräume, 140 Farbtöne und 1120 Farb-/Struktur-Varianten zur Verfügung. Ganz einfach fertig gemischt.

YOSIMA LEHM-DESIGNPUTZ

YOSIMA ist farbige Wandgestaltung mit Lehm und Ton. Der Ton ist dabei Bindemittel und Farbgeber in einem. Sein farbliches Changieren gibt den Flächen ihren natürlichen echten Charakter. Wir setzen keine Pigmente oder Farbstoffe zu.

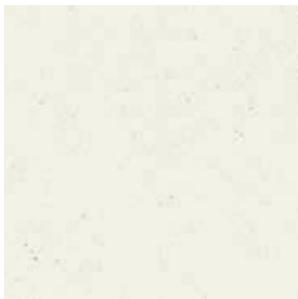
YOSIMA wird in drei Classicfarben und fünf Grundfarben angeboten. Diese Grundfarben, weiß und die Farben unserer sieben Farbräume ergeben mit Weiß gemischt 140 Farbtöne. Mit sieben Strukturzusätzen lassen sich unterschiedliche Effekte erzielen. So entstehen einschließlich der Variante ohne Zusätze 1120 Farb-/Struktur-Varianten.

Die Auftragsdicke von YOSIMA Lehm-Designputz beträgt 2 mm.

Alle Varianten werden für Sie bequem von uns oder den regionalen YOSIMA-Mischcentern gemischt und bereitgestellt. Die Grundfarben sind im 2 kg-Beutel erhältlich, grundsätzlich ist die Mindestmenge ein 20 kg-Eimer für ca. 6 m². Für größere Flächen bieten wir 500 kg-Big-Bags an.

CLASSIC-FARBEN

WEISS



ALT-WEISS



KOLUMBA-GRAU



GRUNDFARBEN, PUR UND MIT WEISS

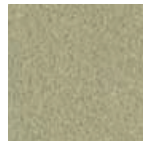
ROT



GELB



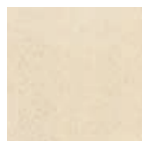
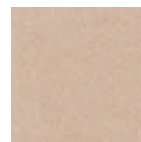
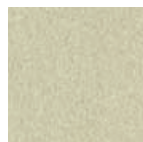
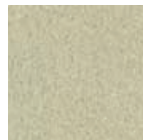
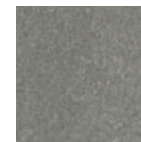
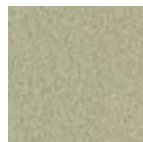
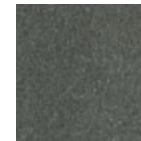
GRÜN



BRAUN



SCHWARZ



FARBÄRUME

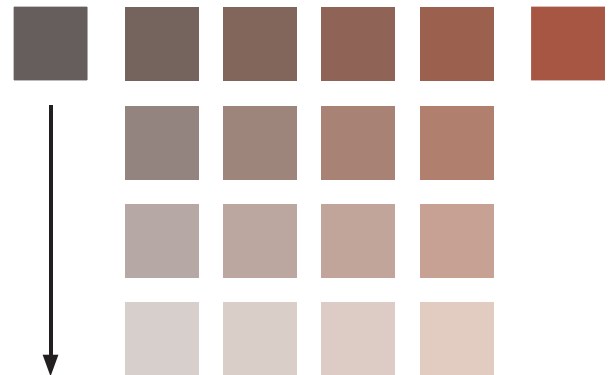
Claytec hat aus der Vielzahl der Möglichkeiten sieben besonders schöne Farbräume ausgewählt. Für jeden dieser Räume sind zwei Grundfarben in vier Schritten untereinander gemischt. Die so entstandenen Mischfarben sind in drei Schritten gegen Weiß gemischt. Mit den Grundfarben entsteht eine fein abgestufte Farbwelt mit vielen Möglichkeiten.



Fünf Grundfarben



Mischung von zwei Grundfarben



Mischung mit Weiß



140 FARBTÖNE

8 OBERFLÄCHEN

1120 MÖGLICHKEITEN





FARBVIELFALT

YOSIMA bietet eine neuartige Farbfülle mit natürlichen Materialien. Für Ihre ganz persönliche Raumgestaltung steht Ihnen eine außergewöhnlich reichhaltige Palette erdiger Farben zur Verfügung. Zugleich ist YOSIMA Farbreichtum im ausgearbeiteten System.

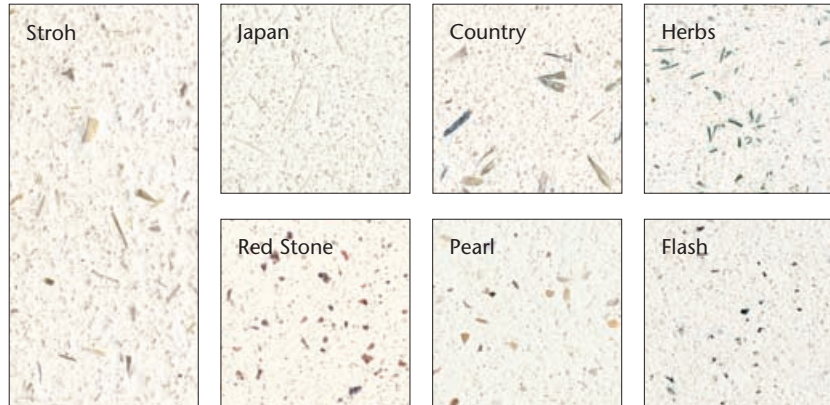
Die YOSIMA Farbvielfalt resultiert aus der Mischung der reinen Rohtöne, unsere Lehm-Designputze sind eben nicht „gefärbt“ sondern pur. Der veredelte Rohstoff ist die Wandbeschichtung. YOSIMA bietet die mannigfaltigen Farben der Natur für Raum-Design auf höchstem Niveau: Mit 140 Farbtönen und 8 Oberflächenstrukturen.

STRUKTURZUSÄTZE

Als Strukturzusätze bieten wir *Stroh* und drei weitere Pflanzenfasern an: *Japan* (Sisal), *Country* (Gräser) und *Herbs* (Dill).

Die drei mineralischen Zusätze sind *Red Stone* (Granit), *Pearl* (Perlmutter) und *Flash* (Glitter).

Die Zusätze sind fertig eingemischt. Im Einzelhandel sind sie auch in Portionspackungen für einen 20 kg-Eimer erhältlich.



YOSIMA EDITION

Die YOSIMA EDITION ist unsere Auswahl der 12 besten Farbtöne für die Einlagerung im Handel. Sie versammelt die Topseller-Farbtöne der 140 YOSIMA Farbmöglichkeiten zu einem abgestimmten, runden System.

Die Farbtöne korrespondieren mit der CLAYFIX *Lehm direkt* Anstrichstoffserie aus Lehm-Streichputzen und Lehmfarbe. Putze und Anstriche können so perfekt kombiniert werden.





YOSIMA SORTEN (PREISGRUPPEN) UND LIEFERFORMEN

Die YOSIMA Preisgruppen sind *Grundfarben*, *Mischfarben* (Grundfarben mit weiß, Farbraumfarben), *Produkte mit Pflanzenstrukturzuschlägen* (und Red Stone), *Produkte mit Pearl* und *Produkte mit Flash*.

Die Standardlieferform ist der 20 kg-Kunststoffeimer für ca. 6 m², ein 500 kg Big-Bag reicht für ca. 150 m². Die Grundfarben sind zum Abtönen auch im 2 kg-Beutel verfügbar.

Die YOSIMA Produktvielfalt wird individuell für Sie angemischt. Zwi-

schen Bestellung und Lieferung liegen in der Regel drei Tage. Beachten Sie die regionalen Mischcenter unser Händler-Partner, zu finden unter www.claytec.de



FEINE GRUNDIERUNG

Universalgrundierung Feinkorn dient der Vorbehandlung für Lehmputz oder -anstrich mit feinem Korn. Sie wird auf saugfähigen bauüblichen Untergründen verwendet.

Lehmputzgrundierung ist vollständig frei von Dispersion. Sie wird auf Lehmputzen als Vorbehandlung für Lehmputz verwendet.



Artikel	Produkt	Lieferform	Ergiebigkeit
13.225	Universalgrundierung Feinkorn	pastös 12,5 l-Eimer	42-83 m ² je nach Untergrund
13.220	Universalgrundierung Feinkorn	pastös 5 l-Eimer	17-33 m ² je nach Untergrund
19.025	Lehmputzgrundierung	trocken 12,5 kg-Eimer	60-85 m ² je nach Textur
19.020	Lehmputzgrundierung	trocken 5 kg-Eimer	25-35 m ² je nach Textur
19.029	Lehmputzgrundierung	trocken 1,5 kg-Beutel	8-11 m ² je nach Textur

Weiterführende Informationen: Claytec Arbeitsblatt 6.2 YOSIMA. Produktblatt YOSIMA Lehm-Designputze, Universalgrundierung, Lehmputzgrundierung.

VIelfalt

YOSIMA Lehm-Designputz ist Vielfalt in 140 Farbtönen und acht Oberflächen.

Die Grundfarben sind *rot*, *gelb*, *grün*, *braun* und *weiß*.

Unsere Farbräume: *indisch-rot*, *umbra-natur*, *sahara-beige*, *gold-ocker*, *schilf-gelb*, *jade-grün* und *sienna-braun*.

Weiterführende Informationen und Darstellungen aller Farbtöne bietet unsere YOSIMA-Broschüre oder unsere Webseite www.yosima.de.



CLAYFIX LEHM DIREKT ANSTRICHSTOFFE

CLAYFIX *Lehm direkt* ist ein Anstrichstoff, dessen Bindung auf einer Kombination aus Ton und pflanzlichen Bindemitteln beruht. Das baubiologisch hochwertige Produkt ist diffusionsoffen, frei von Lösemitteln und schädlichen Stoffen und atmungsaktiv.

CLAYFIX *Lehm direkt* Streichputze sind mit einem Kornzusatz versehene Farben. Die Körnung beträgt bis zu

0,5 mm. Die Anmutung der leicht rauen Oberfläche entspricht der Textur eines fein geriebenen Putzes.

CLAYFIX *Lehm direkt* Lehmfarben sind ohne sichtbare Körnung. Sie werden meist auf glatten Flächen eingesetzt.

Verfügbar sind sie in 12 ausgewählten Farbtönen. Üblicherweise werden zwei Anstriche aufgebracht.

CLAYFIX *Lehm direkt* ist Lehm-Ambiente leicht gemacht.



Artikel	Produkt	Lieferform	Ergiebigkeit
18., 19. ...	CLAYFIX <i>Lehm direkt</i>	trocken 10 kg-Eimer	65-140 m ² je nach Untergrund
18. ... /K, 19. .../K	CLAYFIX <i>Lehm direkt</i>	trocken 1,5 kg-Beutel	10-21 m ² je nach Untergrund



Weiterführende Informationen: Claytec Arbeitsblatt 6.3 CLAYFIX *Lehm direkt*. Produktblatt CLAYFIX *Lehm direkt* Lehm-Streichputze und Lehmfarben.



RAUMKLIMA

Unser Wunsch nach Energieeinsparung führt zu reduziertem Luftaustausch. Nun ist die Qualität der Oberflächen und Bauteile gefragt.

Wir verbringen viel Zeit in unseren Wohnräumen. Kann Wohnen wie Urlaub sein? CLAYTEC Lehmputze sind natürliche Klimaanlage, Aggregate des Ausgleichs. Ihre Tonminerale sorgen für ein Raumklima, wie es Ihrer Gesundheit und dem Wohlbefinden zuträglich ist. CLAYTEC Lehmputz holt ein Stück Natur in Ihr Haus.

LEHMPUTZ MINERAL

Lehmputz Mineral ist Grund- und Deckputz in einem Produkt. Er besteht aus Baulehm sowie ausgesuchten gewaschenen und gebrochenen Sanden. Für besonders umwelt-sensible Kunden wird bei diesem Material auf Pflanzenzuschläge verzichtet, dies erleichtert auch die Trocknung. Nach dem Auftrag zieht der Mörtel besonders schnell an, dies

ermöglicht die rasche Weiterarbeit. Erdfeuchte Ware kann manuell oder mit Zwangsmischern und Mörtelpumpen verarbeitet werden, Sackware mit (Gips-) Putzmaschinen. Die Auftragsdicke liegt bei Grundputzen bei 5-20 mm und bei Deckputzen bei 5-10 mm. Vor der Weiterbehandlung muss der Putz durchgetrocknet sein. Hinweise zur Trocknung s. u.



In Süddeutschland auf Anfrage auch im Silo erhältlich.

Artikel	Produkt	Lieferform	Ergiebigkeit
05.030	Lehmputz Mineral 20	erdfeucht im 1,2 t-Big-Bag	47-70 m ² bei D=1,5-1,0 cm
10.030	Lehmputz Mineral 16	trocken im 30 kg-Sack	1,3-2,0 m ² bei D=1,5-1,0 cm



Weiterführende Informationen: Claytec Arbeitsblatt 6.1 Lehmputz, Produktblatt Lehmputz Mineral

LEHMPUTZ MIT STROH

Lehm-Unterputz ist der Putzmörtel für alle Auffütterungen und Unterputzlagen zweilagiger Putzaufbauten. Lehm-Oberputz grob ist für Deckputze mit rauer Oberfläche. Die Mörtel bestehen aus Baulehm, Sand und armierenden Strohfasern. Lehm-Unterputz kann auf geeigneten Untergründen (Arbeitsprobel!) bis zu 35 mm Dicke in einer Lage aufgetragen werden. Bei Lehm-Oberputz grob ist die Auftragsstärke 7-10 mm, Erdfeuchter Unterputz und Oberputz grob kann händisch oder mit Zwangsmischern und Mörtelpumpen verarbeitet werden, Trockenware mit (Gips-) Putzmaschinen. Vor der Weiterbehandlung muss der Putz durchgetrocknet sein.

Lehmputze müssen möglichst rasch trocknen können. Reicht die natürliche Lüftung per Durchzug (alle Fenster und Türen 24 Std./Tag geöffnet) nicht aus, so ist die maschinelle Bautrocknung notwendig.

Info unter www.claytec.de:
Hinweise zur richtigen Trocknung von Lehmputzen



Artikel	Produkt	Lieferform	Ergiebigkeit
05.001	Lehm Unterputz, Stroh	erdfeucht im 1,2 t-Big-Bag	47 m ² bei D=1,5 cm
05.002	Lehm Unterputz, Stroh	trocken im 1,0 t-Big-Bag	42 m ² bei D=1,5 cm
10.110	Lehm Unterputz, Stroh	trocken im 25 kg-Sack	1,1 m ² bei D=1,5 cm
05.010	Lehm Oberputz grob, Stroh	erdfeucht im 1,2 t-Big-Bag	70 m ² bei D=1,0 cm
05.012	Lehm Oberputz grob, Stroh	trocken im 1,0 t-Big-Bag	63 m ² bei D=1,0 cm
10.112	Lehm Oberputz grob, Stroh	trocken im 25 kg-Sack	1,7 m ² bei D=1,0 cm



Weiterführende Informationen: Claytec Arbeitsblatt 6.1 Lehmputz, Produktblätter Lehm-Unterputz, Lehm-Oberputz grob.

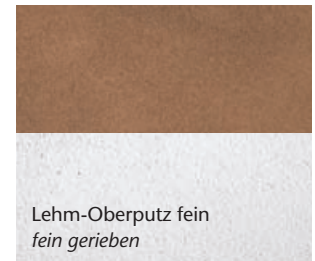
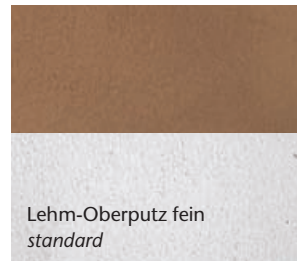
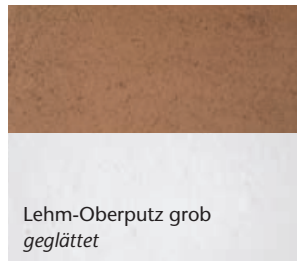
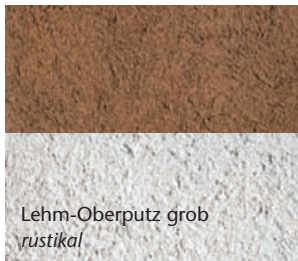
LEHMOBERPUTZ FEIN MIT FLACHS

Lehm-Oberputz fein ist für das feine Finish. Er ist auch als Untergrund für YOSIMA Lehm-Designputz geeignet. Aufbereitet wird er meist mit dem Bohrmaschinenquirl. Auch (Gips-) Putzmaschinen sind geeignet.

Die Auftragsdicke ist 2-3 mm. Für das manuelle Aufziehen und jede weitere Bearbeitung empfehlen wir Glätter oder CLAYTEC Japankellen.



Artikel	Produkt, Zuschlag	Lieferform	Ergiebigkeit
10.011	Lehm Oberputz fein, Flachs	trocken im 30 kg-Sack	5-7 m ² bei D=0,3 cm



Weiterführende Informationen: Claytec Arbeitsblatt 6.1 Lehmputz, Produktblatt Lehm-Oberputz fein.

GROBE GRUNDIERUNG

Universalgrundierung Grobkorn dient der Untergrundvorbehandlung für Lehmputz Mineral sowie Lehm-Unterputz und -Oberputz mit Stroh. Die Grundierung ist nur bei wenigen

Untergründen notwendig. Auf ausreichend griffigen Untergründen haften unsere Lehmputze ohne Vorbehandlung.



Artikel	Produkt	Lieferform	Ergiebigkeit
13.325	Universalgrundierung Grobkorn	pastös im 12,5 l-Eimer	25-83 m ² je nach Untergrund
13.320	Universalgrundierung Grobkorn	pastös im 5 l-Eimer	10-33 m ² je nach Untergrund

Weiterführende Informationen: Produktblatt Universalgrundierung.



SCHILFROHR-PUTZTRÄGER UND SCHILFPLATTEN

Rohrgewebe mit 70 Stängeln/lfm wird als Putzträgermatte und zur Stabilisierung von Auffütterungen und Ausgleichsputzen verwendet. Für Leichtlehm-Innenschalen wird es als „verlorene Schalung“ (die am Bauteil verbleibt) eingesetzt.

Schilfrohrplatten sind Bau- und Putzträgerplatten für innen. Vollflächig in Mörtel versetzt verringern sie den Wärmedurchgang von Altbauwänden.



Artikel	Produkt	Lieferform	Fläche
34.001	Rohrgewebe ST70	Rolle 2,0 m × 10,0 m	20 m ² /Rolle
34.010	Schilfplatte D 50 mm	25 Platten à 1,0 × 2,0 m auf Paletten	2 m ² /Platte
34.020	Schilfplatte D 20 mm	50 Platten à 1,0 × 2,0 m auf Paletten	2 m ² /Platte

Weiterführende Informationen: CLAYTEC Arbeitsblatt 3.1, 3.3 und 6.1, Produktblätter Rohrgewebe und Schilfrohrplatten

BEWEHRUNGSGEWEBE

Das CLAYTEC Flachsgewebe ist ein speziell für die Lehmputz-Armierung entwickeltes schiebefestes Gelege aus Flachsgarn, verleimt mit lösungsmittelfreiem Dispersionskleber. Lichte Maschenweite ca. 5 × 5 mm.

Jutegewebe hat eine Maschenweite von ca. 4,5 × 4,5 mm.

Glasgewebe besteht aus einer Glasfaser, die mit Polymerausrüstung appetriert ist, Maschenweite ca. 5,5 × 5,5 mm.

Das 1 m breite Gewebe dient der flächigen Armierung von Unterputzen bei Mischuntergründen, weichen Putzträgern und sonstigen schwierigen Untergründen. Es wird in die nasse Oberfläche des aufgetragenen Unterputzes eingearbeitet.

Die 8 oder 10 cm breite Fugenarmierung dient der Stoßbewehrung von Lehmbauplatten.



Artikel	Produkt	Lieferform	Fläche
35.020	Flachsgewebe, 1 m breit	Rolle 1,0 m × 100 m	100 m ² /Rolle
35.001	Jutegewebe, 1 m breit	Rolle 1,0 m × 50 m	50 m ² /Rolle
35.010	Glasgewebe, 1 m breit	Rolle 1,0 m × 100 m	100 m ² /Rolle
Länge (Ergiebigkeit)			
35.025	Flachs-Fugenarmierung 10 cm	Rolle 10 cm × 100 m	100 m/Rolle (für 45-33 m ² LBP*)
35.006	Jute-Fugenarmierung 10 cm	Rolle 10 cm × 50 m	50 m/Rolle (für 22-16 m ² LBP*)
35.015	Glas-Fugenarmierung 8 cm	Rolle 8 cm × 100 m	100 m/Rolle (für 45-33 m ² LBP*)



*Armierungsbedarf für Lehmbauplatten. Lehm-Trockenputzplatten werden in der Regel flächig armiert.



Weiterführende Informationen: CLAYTEC Arbeitsblatt 5.2 und 6.1. Produktblätter Flachs-, Jute- und Glasgewebe.

SCHALLSCHUTZ

Mit CLAYTEC Lehmbauplatten baut man leicht, schnell und trocken. Die Nutzung ist vor allem – leise! Bester Schallschutz mit natürlichen Baustoffen überzeugt auch die Entscheider großer Bauprojekte. Investieren Sie in die Stille.

EXKLUSIV: TROCKENBAU MIT CLAYTEC PAVABOARD N+F

Lehmputze und Holz-Weichfaserplatten sind ein perfektes Team. Beide Baustoffe haben eine große Sorptionsfähigkeit, dies ist günstig für das Raumklima. Das Bausystem mit speziellen Holzweichfaserplatten und neuartig hochfestem Lehm-Armierungsmörtel eröffnet neue Möglichkeiten: **Nie waren Holz- und Lehmbau so günstig!**

Die Platten sind leicht und werden mit der Stich- oder Kreissäge zugeschnitten. **Die Kanten sind mit spezieller Nut und Feder ausgebildet. Dies erlaubt Stöße auch im Feld.** Zusammen mit Lehm-Armierungsmörtel (Lehmkleber) und Glasgewebe-Bewehrung entsteht eine feste Beplankung für alle Unterkonstruktionen des Trockenbaus.



Artikel	Produkt	Lieferform	Fläche
09.220	CLAYTEC Pavaboard N+F D 20 mm	112 Platten à 60 cm x 1,50 m* auf Paletten	Deckmaß* 0,88 m ² /Platte

*Umlaufend Nut und Feder, Länge und Breite geben das **Plattenmaß** an, es beträgt 0,90 m². Hierauf beziehen sich die Kosten pro m². Für die Mengenermittlung ist das **Deckmaß** relevant, es beträgt 59 cm x 1,49 m = 0,88 m².



LEHM-ARMIERUNGSMÖRTEL (LEHMKLEBER)

Lehmkleber ist ein Haft- und Armierungsmörtel aus Lehm mit Zelluloseanteilen. Mit einer für Lehmmörtel neuartig hohen Druckfestigkeit von 3,9 MPa und einer entsprechenden

Haftfestigkeit von 0,85 MPa gewährleistet Lehm-Armierungsmörtel ideal die Festigkeit der gesamten Konstruktion.



Artikel	Produkt	Lieferform	Ergiebigkeit
13.550	Lehmkleber	trocken im 30 kg-Sack	5-7 m ²

Weiterführende Informationen: CLAYTEC Produktblatt Lehmkleber

HOLZBAU MIT CLAYTEC PAVABOARD 40 UND 60 MM

Das Bausystem mit speziellen Holzweichfaserplatten und neuartig festem Lehm-Armierungsmörtel eröffnet eine neue preisgünstige Perspektive für den Holzbau.

In den 40 oder 60 mm dicken Platten werden Rohre oder Kabel geführt und Steckdosen installiert. Sie sind die „Installationsschalen“ auf Span- oder Massivholzplatten.

Dünne Platten haben die Funktion von Putzträgern.

Die Platten können angeschraubt oder geklammert und direkt dünn mit Lehm verputzt werden. Die Trocknungszeiten sind minimal.

Für das Raumklima ergänzen sich Lehm und Holzweichfaser ideal. Ästhetische Lehmputze machen den vollwertig ökologischen Holzbau perfekt.



Artikel	Produkt	Lieferform	Fläche
09.240	CLAYTEC Pavaboard D 40 mm	100 Platten à 60 cm x 1,02 m auf Paletten	0,612 m ² /Platte
09.260	CLAYTEC Pavaboard D 60 mm	68 Platten à 60 cm x 1,02 m auf Paletten	0,612 m ² /Platte



LEHMBAUPLATTEN

Die CLAYTEC Lehmbauplatte besteht aus Lehm und Schilf, sie ist Bauplatte und Lehmputz in einem. Sie ermöglicht Trockenbau in Rein-Natur. Die Einsatzgebiete sind die Beplanung von Ständerwerken und Lattenkonstruktionen für Trennwände, Vorsatzschalen, abgehängte Decken und Dachgeschoss-Ausbau. Unterkonstruktionsraster: 37,5 cm (Wand und

Decke) für die D 20 sowie 50,0 cm (Wand) und 37,5 cm (Decke) für die D 25. Befestigungsmittel sind 35.120 Lehmbauplattenschrauben 5 x 50 mm. Nach Bewehrung der Fugen werden die Flächen mit einer dünnen Lage Lehm-Oberputz fein überzogen. Mit einem Finish aus Lehm-Spachtel können sehr glatte Oberflächen erzielt werden, siehe unten.



Artikel	Produkt	Lieferform	Fläche, Bedarf
09.004	Lehmbauplatte D 20 mm	60 Platten à 62,5 cm x 1,50 m auf Paletten	0,94 m ² /Platte
09.002	Lehmbauplatte D 25 mm	60 Platten à 62,5 cm x 1,50 m auf Paletten	0,94 m ² /Platte

35.120	Lehmbauplatten-Schrauben	Karton à 100 Stk. *	für 6-8 m ²
--------	--------------------------	---------------------	------------------------

* auch à 1.000 Stk.



Weiterführende Informationen: CLAYTEC Arbeitsblatt 5.2 Lehmbauplatte, Produktblatt Lehmbauplatte

LEHM-TROCKENPUTZPLATTEN

Die CLAYTEC Lehm-Trockenputzplatte D16 wird vollflächig auf feste Untergründe geklebt. Diese können z. B. Beton-, Kalksandstein- oder Ziegelwände sein. Die Platte dient der Verbesserung des Raumklimas und der Behaglichkeit, also des Nutzungskomforts. Ebenso werden mit

der D 16 Holzwerkstoff- oder Spanplatten bekleidet. Befestigt wird die Platte mit Lehmkleber, Claytec 13.550 siehe Seite 22. Zusätzliches An-tackern oder Anschrauben ist nur bei Decken- und Dachflächen und auf Holzwerkstoffen notwendig. Die Armierung erfolgt in aller Regel flächig.



Artikel	Produkt	Verpackungseinheit	Fläche
09.010	Lehm-Trockenputzplatte D 16 mm	120 Platten à 62,5 cm x 62,5 cm auf Paletten	0,39 m ² /Platte

Weiterführende Informationen: CLAYTEC Arbeitsblatt 5.3 Lehm-Trockenputzplatte, Produktblatt Lehm-Trockenputzplatte

LEHMSPACHTEL

CLAYTEC Lehm-Spachtel ist eine besonders feinkörnige Lehm-masse zur Verspachtelung von Trockenbauplatten. Er wird zum Schließen

der Poren max. 0,5 mm dick aufgetragen, ggf. mehrfach. Das Material ist schleifbar. So sind Oberflächen der Qualitätsstufe Q3 möglich.



Artikel	Produkt	Lieferform	Ergiebigkeit
13.511	Lehm-Spachtel	trocken im 10 kg-Eimer	20 m ²

Weiterführende Informationen: CLAYTEC Produktblatt Lehm-Spachtel



INNENDÄMMUNG MIT LEHM

AUSSEN SCHÖN, INNEN WARM

Energetische Sanierung muss nicht den Verlust von Gebäude-Charakter und -Charme bedeuten. Innendämmung mit CLAYTEC Lehm ist sicher und wirksam. Das energetische Plus der Innendämmung: Sie ermöglicht die schnelle Erwärmung der Räume. In Kombination mit Wandflächenheizungen können alternative Energien optimal genutzt werden. Und nicht zuletzt: Es bleibt hell im Raum.

DÄMMPLATTEN CLAYTEC PAVADENTRO

Die Holzfaserdämmplatten (HFD) CLAYTEC Pavadentro sind speziell für die Innendämmung kleinteiliger Wandflächen von Ziegelbauten und Fachwerkhäusern entwickelt. Sie werden flächig (nicht nur mit Mörtelbatzen) an die Innenseiten der Außenwände geklebt.

Ergänzungsprodukte sind die 80 mm starke Platte 09.380 und die Laibungsplatte 09.320.

Innendämmungen werden oft mit Wandflächenheizungen versehen. Dabei werden Heizrohre in den Lehmputz eingebettet. Informieren Sie sich dazu auf unserer Webseite www.claytec.de.



Artikel	Produkt	Lieferform	Fläche
09.340	CLAYTEC Pavadentro D 40 mm	150 Platten à 40 cm x 1,02 m* auf Paletten	Deckmaß* 0,39 m ² /Platte
09.360	CLAYTEC Pavadentro D 60 mm	102 Platten à 40 cm x 1,02 m* auf Paletten	Deckmaß* 0,39 m ² /Platte
09.380	CLAYTEC Pavadentro D 80 mm	72 Platten à 40 cm x 1,02 m* auf Paletten	Deckmaß* 0,39 m ² /Platte
09.320	CLAYTEC Laibungsplatte D 20 mm	204 Platten à 60 cm x 1,02 m auf Paletten	0,61 m ² /Platte

*Umlaufend Nut und Feder, Länge und Breite geben das **Plattenmaß** an, es beträgt 0,41 m². Hierauf beziehen sich die Kosten pro m². Für die Mengenermittlung ist das **Deckmaß** relevant, es beträgt 39 cm x 1,01 m = 0,39 m².

LEHMKLEBER

Lehmkleber ist ein Haft- und Armiertmörtel aus Lehm mit Zelluloseanteilen. Mit ihm werden Innendämmplatten und Trockenputzplatten auf mineralische Untergründe geklebt.

Lehmkleber wird weiterhin zum Einbetten von Bewehrungsgewebe verwendet. Es wird bei zweilagigen Dünnschichtputzen in die nasse Oberfläche des Lehmklebers eingearbeitet.



Artikel	Produkt	Lieferform	Ergiebigkeit
13.550	Lehmkleber	trocken im 30 kg-Sack	5-7 m ²

Weiterführende Informationen: CLAYTEC Produktblatt Lehmkleber

BEFESTIGUNGSMITTEL

Zur Befestigung bietet CLAYTEC Schrauben für Holzbalken und Schraubdübel für mineralische Untergründe an. Es ist zu empfehlen, auf der Baustelle unterschiedliche Längen verfügbar zu haben. Durch

ausreichend tiefe Befestigung wird sichergestellt, dass die Platten mit gesamter Fläche in den Klebemörtel gebettet werden. Die Anpressteller sind für Schrauben und Schraubdübel gleich geeignet.



Artikel	Produkt	Lieferform	Bedarf
35.132/60-80, 35.130/100-140	Dämmplatten-Schrauben L 60-L 140	Karton à 100 Stk./ 200 Stk.	6-8 Stk./m ²
35.140/100-160	Dämmplatten-Schraubdübel L 100-L 160	Karton à 100 Stk.	6-8 Stk./m ²
35.150	Dämmplatten-Isolierteller Ø 6 cm	Karton à 100 Stk.	6-8 Stk./m ²

Weiterführende Informationen: CLAYTEC Arbeitsblatt 3.3 Innenschale aus Dämmplatten. Produktblatt Claytec-Pavadentro.



STAMPFLEHM UND MAUERWERK



SCHÖNE WÄNDE

CLAYTEC Stampflehm und Lehmsteine sind ästhetische Baustoffe. Sie bewirken nicht nur bauphysikalisch ein hervorragend gutes Raumklima. Lehm-Architektur ist anspruchsvoll, attraktiv und zeitlos.

Unsere neuen Stampflehm-Fertigbauteile und -elemente machen die Bauweise exakt kalkulier- und planbar. Wir machen Ihnen gerne ein unverbindliches Angebot für Ihr Stampflehmobjekt.

STAMPFLEHM (ROHMASSE)

Stampflehm ist Lehm in seiner archaischen und reinen Form.

Für die Herstellung von Wänden und Böden auf der Baustelle bieten wir farbige Stampflehme an, die ihre tiefe und ausgewogene Wirkung aus dem verwendeten Lehm und den

Gesteinskörnungen beziehen. Für die Planung und Ausführung dieser ebenso anspruchsvollen wie faszinierenden Bauweise vermitteln wir gerne professionelle Beratung.



Artikel	Produkt	Lieferform	Ergiebigkeit
02.004	Stampflehm natur (Wand)	erdfeucht im 1,4 t-Big-Bag	0,6 m ³
02.100	Stampflehm natur-weiß (Wand)	erdfeucht im 1,4 t-Big-Bag	0,6 m ³
02.200	Stampflehm natur-gelb (Wand)	erdfeucht im 1,4 t-Big-Bag	0,6 m ³
02.400	Stampflehm natur-rot (Wand)	erdfeucht im 1,4 t-Big-Bag	0,6 m ³
02.600	Stampflehm natur-grau (Wand)	erdfeucht im 1,4 t-Big-Bag	0,6 m ³
02.008	Stampflehm natur fein (Boden)	erdfeucht im 1,4 t-Big-Bag	0,6 m ³

Weiterführende Informationen: Claytec Arbeitsblatt 1.1 Stampflehm, Produktblatt Stampflehm





FERTIGE STAMPFLEHMBAUTEILE UND -ELEMENTE

Stampflehm liegt im Trend. Designer schätzen die gestalterische Ausdruckskraft der archaischen Bauweise. In Kombination mit moderner Architektur und High-Tech-Baustoffen wie Stahl und Glas ergeben sich reizvolle Kontraste.

Der Bau einer Stampflehmwand ist jedoch bislang mit großem Aufwand verbunden. Um die haptischen und gestalterischen Möglichkeiten des Stampflehms unabhängig von räumlichen und zeitlichen Beschrän-

kungen nutzen zu können, bieten wir vorgefertigte Stampflehmteile zu festen Preisen und Lieferterminen an. So wird der Stampflehmbau perfekt planbar und kalkulierbar.

Vorgefertigte CLAYTEC Stampflehmelemente und Bauteile können exakt nach individuellen gestalterischen Vorgaben hergestellt werden. Durch die elektronisch gesteuerte Schalungsherstellung können auch aufwändige Formen realisiert werden.

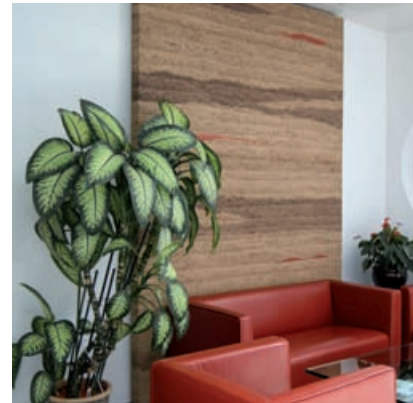
Lieferbar sind Bauteile wie Wandscheiben und Vorsatzplatten, weiterhin Elemente wie Sitzbänke, Tresen und vieles mehr.

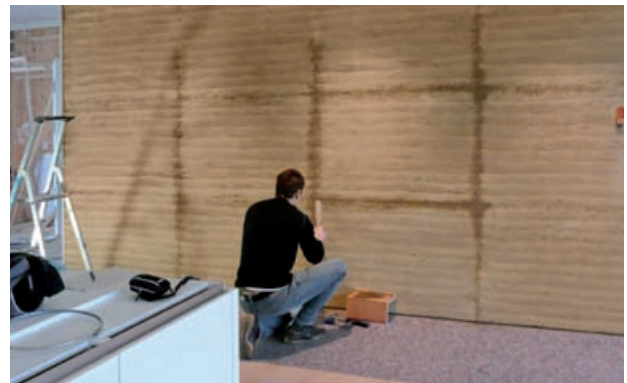
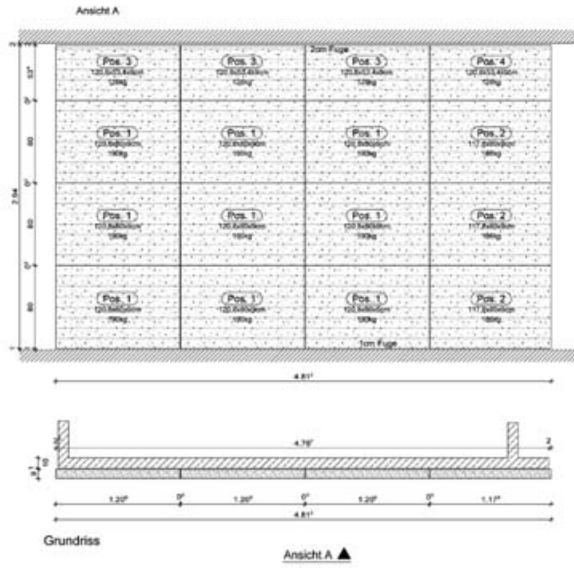
Die Rohdichte der Bauteile liegt bei ca. 2.400 kg/m³.

Die Maße unten dienen der groben Orientierung. Selbstverständlich sind andere Abmessungen möglich. Sie wünschen ein unverbindliches Angebot? Auf unserer Webseite finden Sie ein **Anfrage-Formular**.

Bauteil	Dicken	Vorzugs-Maße und Gewichte
Wandscheiben	25 cm oder 30 cm	≤ 5 t Einzelgewicht in der Regel gut handhabbar
Vorsatzplatten	≤ 8 cm	0,80 m x 1,50 m

Weiterführende Informationen: Claytec Arbeitsblatt 1.1 Stampflehm, Produktblatt Stampflehm





LEHMSTEINE UND LEHMMAUERMÖRTEL

Lehmsteine der *Anwendungs-klasse I* dürfen für verputztes, der Witterung ausgesetztes Außenmauerwerk eingesetzt werden. Unsere Produkte der *Anwendungs-klasse I* sind Vollsteine. Sie werden maschinell als „formgeschlagene Lehmsteine“ hergestellt. Das Produktionsverfahren und die Zusammensetzung ist für den ungebrannten Einsatz optimiert.

Der Claytec Leichtlehmstein 1200 NF (Rohdichte in kg/m³, Format) ist der ideale Ausfachungsstein für Fachwerkwände, deren Gefache mit Kalkmörtel verputzt werden.

Der Leichtlehmstein 700 2DF hat aufgrund seiner geringen Rohdichte leicht wärmedämmende Wirkung. Entsprechend wird er zur Erstellung von Innen-Dämmschalen eingesetzt.

Mit Lehmsteinen 1800 NF können tragende Wände errichtet werden. Die Festigkeitsklasse ist 2 (N/mm²).

Lehmsteine der *Anwendungs-klasse II* (früher *Grünlinge*) werden für nicht tragendes Innenmauerwerk eingesetzt. Diese Steine werden im Strangpressverfahren hergestellt.

Aus Claytec Lehmsteinen 1600 2DF und 1300 3DF werden Innenwände gemauert. Der Lehmstein 1600 2DF ist ein Lochstein (Lochanteil < 15%), der Lehmstein 1300 3DF ein Gitterstein (Lochanteil > 15%).

Lehmsteine 1900 DF und NF werden meist im Trockenbau eingesetzt, beispielsweise für wärme-speichernde Stapelschalen oder als Deckenauflagen. Beide Steine sind Vollsteine.

Artikel	Produkt	Lieferform	Bedarf
07.011	1200, NF, I	416 Stk. auf Paletten	50 Stk./m ² bei Wanddicke 11 ⁵ cm
07.012	700, NF, I	416 Stk. auf Paletten	50 Stk./m ² bei Wanddicke 11 ⁵ cm
07.013	700, 2DF, I	350 Stk. auf Paletten	33 Stk./m ² bei Wanddicke 11 ⁵ cm
07.002	1800, NF, I tragend	416 Stk. auf Paletten	99 Stk./m ² Wanddicke 24 cm
06.003	1600, 2DF, II (Grünling)	224 Stk. auf Paletten	33 Stk./m ² Wanddicke 11 ⁵ cm
06.004	1300, 3DF, II (Grünling)	160 Stk. auf Paletten	33 Stk./m ² Wanddicke 17 ⁵ cm
06.010	1900, DF, II (Grünling)	448 Stk. auf Paletten	38 Stk./m ² fugenlos liegend*
06.012	1900, NF, II (Grünling)	336 Stk. auf Paletten	38 Stk./m ² fugenlos liegend*

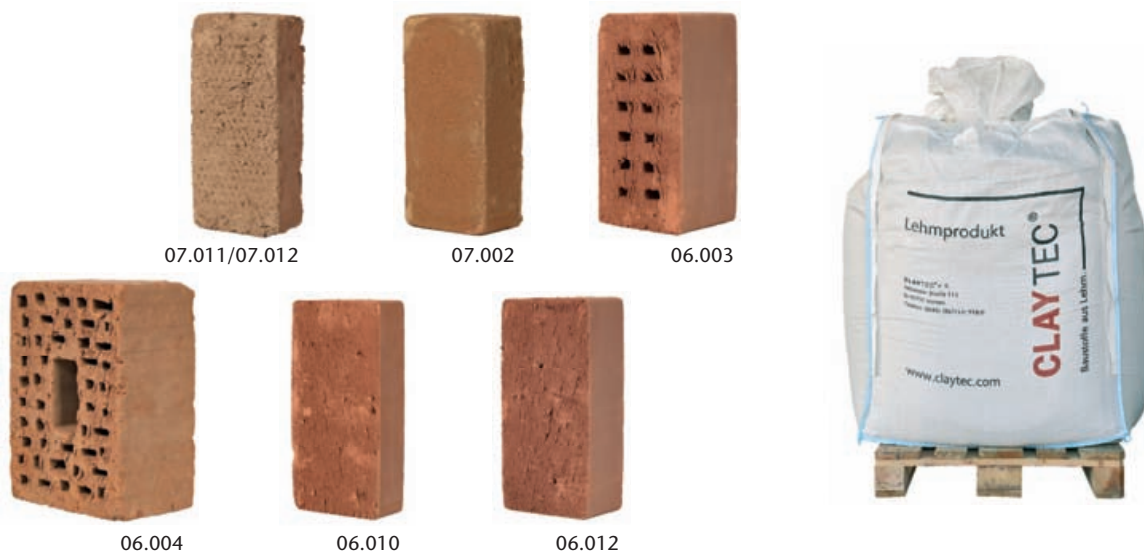
*Steine werden primär für Deckenauflagen und Stapelwände verwendet, siehe CLAYTEC Arbeitsblätter 4.3 und 5.1

Artikel	Produkt	Lieferform	Ergiebigkeit
05.022	Leichtlehm-Mauermörtel ¹	erdfeucht im 1,0 t-Big-Bag	24 m ² bei Wanddicke 11 ⁵ cm
05.020	Lehm-Mauermörtel ²	erdfeucht im 1,4 t-Big-Bag	24 m ² bei Wanddicke 11 ⁵ cm

¹ Für Mauerwerk aus Steinen ≤ 1200 kg/m³

² Für Mauerwerk aus Steinen > 1200 kg/m³

Weiterführende Informationen: CLAYTEC Arbeitsblätter 1.2, 2.3, 4.2, 4.3 und 5.1, Produktbl. Leichtlehmsteine AK I, Lehmsteine AK I, Lehmsteine AK II (Grünlinge)



FACHWERKSANIERUNG



DIE FACHWERKPROFIS

Sie möchten Ihr Fachwerkhaus sanieren? Wir von CLAYTEC sind die Fachwerk-Profis, wir bieten sensible Lösungen im System. Wir haben in mehr als 25 Jahren Erfahrung gesammelt. Dies ist die Basis unserer ausgereiften Baustoffe und Anwendungen.

Ausfachung, Außenputz, Dämmung, Innenputz: Wir haben authentische Baustoffe und Techniken zur Reife gebracht.

Für diesen Beitrag zum Erhalt der deutschen Fachwerklandschaft wurde uns der *Deutsche Nationalpreis für Denkmalschutz* verliehen.





SPEZIALPRODUKTE FACHWERKSANIERUNG

Strohlehm wird für größere Reparaturen und Ergänzungen oder auch zur Erneuerung von Fachwerk-Ausfachungen und Lehm-Staken-decken in historischer Technik u. ä. verwendet. Das Material besteht aus Lehm und langem Stroh, für die Aufbereitung muss mit höherem Aufwand als bei Putzmörteln gerechnet werden.

Staken aus gesägter Eiche werden für größere Reparaturen, Ergänzungen

und Neuerstellung von Fachwerk-Ausfachungen sowie Stakendecken in historischer Technik u. ä. verwendet.

Mit gespaltenen *Weidenruten* wird Flechtwerk repariert oder erneuert.

Dreieckleisten sind aus besonders beständigem Lärchenholz. Sie werden für die Verbindung zwischen Mauerwerk und Fachwerkbalken bei Gefachmauerungen verwendet.

Edelstahlputzträgergewebe ist speziell geknüpft. Es wird für überdurch-

schnittlich stark bewittertes Fachwerk verwendet. Der Verbund zwischen Lehmausfachung und Kalkputz muss ebenso sorgfältig wie bei der Arbeit ohne Putzträgergewebe ausgeführt werden. Für die Befestigung bieten wir Fassadenschrauben an (Artikel 35.110).

Artikel	Produkt	Lieferform	Ergiebigkeit
04.004	Strohlehm (Rohmasse)	erdfeucht im 1,05 t-Big-Bag	für ca. 7 m ² Gefachfläche
30.001	Eichenstaken 26×60 mm, L ≤ 4 m	Bund je nach Bestellung	4 m für ca. 1 m ² Gefachfläche**
31.001	Weidenruten D ca. 2,5 cm×3 m	Bund ca. 40 Stk.	für ca. 3-4 m ² Gefachfläche
00.050	Dreieckleisten H 12 mm*×2 m	Bund 12 Stk.	für ca. 8 m ² Gefachfläche***
35.100	Edelstahl-Putzträgergewebe	Rolle 1×5 m	für ca. 5 m ² Gefachfläche
35.110	Fassadenschrauben	Karton à 100 Stk.	für ca. 5-6,5 m ² Gefachfläche

* H = Aufkantung in der Fuge

** Angabe für Stakung von Flechtwerk, für Stakenspalriere 10-12 m für ca. 1 m² Gefachfläche

*** Durchschnitt, tatsächliche Ergiebigkeit stark abhängig von der Gefachgeometrie



Weiterführende Informationen: CLAYTEC Arbeitsblätter 2.1, 2.2, 2.3 (Ausfachungen) und 4.3 (Decken), Produktblätter Strohlehm, Eichenstaken und Weidenruten, Dreieckleisten, Edelstahl-Putzträgergewebe.

KALKPUTZE UND KALKFARBE

gräfix Kalk-Putzmörtel sind Luftkalkmörtel, sie enthalten keinen Zement oder zementähnliche Zusätze. Als Spezialprodukte für die Denkmalpflege sind sie ideal für den Einsatz auf CLAYTEC Lehm-Untergründen innen und außen geeignet.

Kalk-Grundputz Haar grob (mit Haarzusatz) wird im Außenbereich auf Lehm-Ausfachungen eingesetzt.

Kalk-Dünnschichtputz fein ist das feinkörnige Finish auf Ausfachungen.

Kalk-Putzglätte ist für das sehr feine oder glatte Finish außen. Beide Feinputzsorten können auch auf Lehm-Unterputz im Innenbereich verwendet werden.

Kalk-Grundputz ist für Grundputze oder grobkörnige Decklagen außen, er wird auch für dickere Putzlagen im Innenbereich eingesetzt.

Mit *Kalk-Anstrich weiß* wird der Kalkputz der Gefache abschließend gestrichen. Dies dient der farblichen Egalisierung und dem Witterungsschutz. Der Kalkputz kann im feuchten Zustand („freskal“) und trocken gestrichen werden.

Artikel	Produkt	Lieferform	Ergiebigkeit
21.200	61 Kalk-Grundputz Haar grob	30 kg-Sack	2,3 m ² bei D=1,0 cm
21.300	61 Kalk-Grundputz	30 kg-Sack	2,3 m ² bei D=1,0 cm
21.350	61 Kalk-Dünnschichtputz fein	30 kg-Sack	8 m ² bei D=3 mm
21.400	66k Kalk-Putzglätte	25 kg-Sack	24 m ² bei D=1 mm
21.525	680 Kalkfarbe	10 l-Eimer	45-85 m ²

Weiterführende Informationen: CLAYTEC Arbeitsblätter 2.1, 2.2, 2.3 (Ausfachungen) und 6.9 (Innen),
Produktblätter Kalk-Grundputz Haar grob, Kalk-Dünnschichtputz fein, Kalk-Putzglätte, Kalk-Grundputz, Kalkfarbe.



LEICHTLEHM, BAULEHM, LEHMSCHÜTTUNGEN

Erdfeucht bis plastischer **Holz-** und **Blähtonleichtlehm** mit organischen bzw. mineralischen Zuschlägen wird zum Bau von Innenschalen in Fachwerkhäusern etc. verwendet.

Erdfeucht bis plastischer **Bimsleichtlehm** wird in erster Linie als Deckenschüttung verwendet. Als schwere Schüttung für diesen Zweck ist erdfeuchter **Lehm-Mauermörtel** oder **Baulehm** geeignet.

Die Rohdichten und Ergiebigkeiten von Leichtlehm und Schüttungen

sind stark vom Maß der Verdichtung abhängig.

Trockener **Baulehm** im Big-Bag oder 30 kg-Sack dient erfahrenen Ofenbauern und Vor-Ort-Herstellern denkmalgerechter Lehmmischungen als Bindemittel.

Trockenschüttung ist weitgehend staubfreies Tongranulat (Pellets). Das Produkt wird eingesetzt, wenn ohne Nässe und Trockenzeit gebaut werden soll.

Artikel	Produkt	Lieferform	Ergiebigkeit
03.011	Holzleichtlehm	erdfeucht im 1,2 t-Big-Bag	0,9 m ³
03.040	Blähtonleichtlehm	erdfeucht im 1,2 t-Big-Bag	1,0 m ³
03.052	Bimsleichtlehm	erdfeucht im 1,2 t-Big-Bag	0,85 m ³
01.003	Baulehm	erdfeucht im 1,2 t-Big-Bag	0,85 m ³
01.002	Baulehm	trocken gemahlen im 1,2 t-Big-Bag	als Bindemittel nach Bedarf
10.001	Baulehm	trocken gemahlen im 30-kg Sack	als Bindemittel nach Bedarf
03.060	Trockenschüttung	trocken im 1,2 t-Big-Bag	0,9 m ³
03.100	Trockenschüttung	trocken im 25-kg Sack	0,022 m ³

Weiterführende Informationen: CLAYTEC Arbeitsblätter 3.1 Leichtlehm-Innenschale und 4.2 Einschubdecke
 Produktblätter Holzleichtlehm, Blähtonleichtlehm, Bimsleichtlehm, Baulehm und Trockenschüttung.



03.011/03.040/03.052
01.003/01.002



03.060 Trockenschüttung 1,0 t



10.001 Baulehm 30 kg



03.100 Trockenschüttung 25 kg

MENGENTABELLE PUTZE UND ANSTRICHE

Putzflächen in m² in Abhängigkeit von der Auftragsdicke in cm, Anstrichflächen in m²

Produkt	Lieferform	3,0	2,0	1,5	1,0	0,5	0,3	0,2	Anstrich
YOSIMA Lehm-Designputz	20 kg-Eimer							6,0	
Unversalgrundierung Feinkorn	12,5 l-Eimer								42-83
	5 l-Eimer								17-33
Lehmputzgrundierung	12,5 kg-Eimer								60-85
	5 kg-Eimer								25-35
CLAYFIX Streichputz/Lehmfarbe	10 kg-Eimer								65-140
Lehmputz Mineral 20	1,2 t-Big-Bag, erdfeucht		35,0	46,7	70,0	140			
Lehmputz Mineral 16	30 kg-Sack		1,0	1,3	2,0	4,0			
Lehm-Unterputz	1,2 t-Big-Bag, erdfeucht	23,3	35,0	46,7	70,0				
	1,0 t-Big-Bag, trocken	20,8	31,3	41,7	62,5				
	25 kg-Sack	<0,6	0,8	1,1	1,7				
Lehm-Oberputz grob	1,2 t-Big-Bag, erdfeucht				70,0				
	1,0 t-Big-Bag, trocken				62,5				
	25 kg-Sack				1,7				
Lehm-Oberputz fein	30 kg-Sack						6,7	10,0	
Unversalgrundierung Grobkorn	12,5 l-Eimer								25-83
	5 l-Eimer								10-33
Lehmkleber	30 kg-Sack						6,7		
Lehmspachtel	10 kg-Eimer								20*

* Auftrag ≤ 0,5 mm dick zum Schließen der Poren

MENGENTABELLE STEINE UND MÖRTEL

Steine- und Mörtelbedarf in Stückzahl Stk./Liter l in Abhängigkeit von der Mauerstärke

Steinformat	Maße in cm	11 ^s	17 ^s	24	36 ^s
DF (Dünnformat)	24,0 × 11,5 × 5,2	66 Stk./29 l		132 Stk./70 l	198 Stk./109 l
NF (Normalformat)	24,0 × 11,5 × 7,1	50 Stk./27 l		99 Stk./65 l	148 Stk./101 l
2DF (zweimal Dünnformat)	24,0 × 11,5 × 11,3	33 Stk./20 l		66 Stk./50 l	99 Stk./80 l
3DF (dreimal Dünnformat)	24,0 × 17,5 × 11,3		33 Stk./29 l	45 Stk./42 l	

TECHNIK

Lehmbau ist einfach und fehler-tolerant. Dennoch kann es Fragen geben. Zu Oberflächen und Untergründen, Bautechnik und Bauphysik, Nutzen und Kosten.

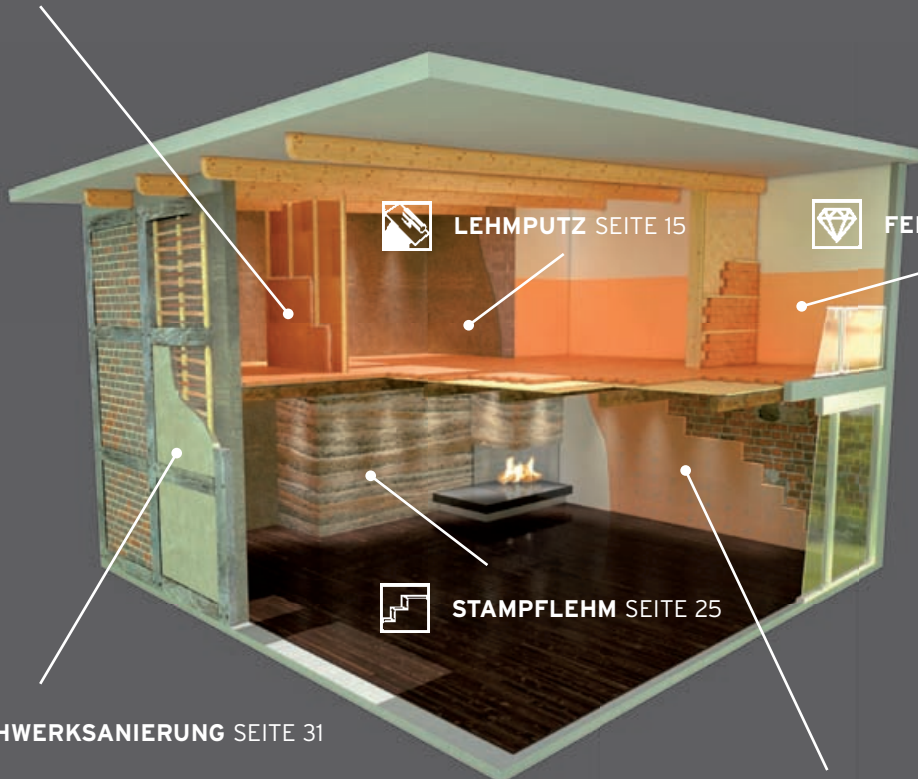
Unsere erfahrenen Fachleute sind für Sie da. Wir helfen Ihnen in allen Fragen und vermitteln Sie gerne an Handwerker, Händler oder Architekten.



TECHNISCHE BERATUNG
Dipl.-Ing. Olaf Paproth
+49 (0) 2153 918-24
Freecall 0800 252 98 32 = CLAYTEC



LEHM-TROCKENBAU SEITE 19



LEHMPUTZ SEITE 15



FEINE OBERFLÄCHEN SEITE 7



STAMPFLEHM SEITE 25



FACHWERKSANIERUNG SEITE 31



INNENDÄMMUNG MIT LEHM SEITE 23

MÖGEN SIE JAPAN?

Wir von Claytec bieten nicht nur Baustoffe, Know-how und Beratung, sondern auch das richtige Werkzeug und ausgewähltes Zubehör. Unsere in Japan produzierten Kellen bringen die alte Kultur des japanischen Lehmputzes zu uns nach Europa. Unsere

Schablonen mit ethnischen und grafischen Motiven erlauben flächiges oder plastisches ornamentales Gestalten mit Lehm. Ausgewählte Profi-Werkzeuge runden das Programm ab. Weiterführende Informationen finden Sie auf unserer Website.



SERVICE

Unsere Servicemitarbeiter sind nach regionalen Verkaufsgebieten in Teams organisiert. Händler, Handwerker und Architekten finden bei uns spezialisierte und persönliche Ansprechpartner. Unser Verkaufs-Innendienst garantiert, dass die Ware mit optimierter Speditionslogistik zum richtigen Zeitpunkt am richtigen Ort ist. Mit dieser Professionalität setzen wir seit Jahren Maßstäbe.



CLAYTEC ÖSTERREICH

Die Claytec-Lehmbaustoffe GmbH nutzt die fast 30 jähriger Erfahrung und das hohe Qualitäts-Niveau der Claytec-Baustoffe für Österreich. Sie ist vor Ort, kundennah und serviceorientiert. Ausgeliefert wird von einem zentralen österreichischen Lager. Eine Produktionsstätte für Lehmbaustoffe in Österreich ist geplant.

Das Büro:
Sackstraße 26, 8010 Graz.



Nikolaus Hulatsch
Geschäftsführer der österreichischen
CLAYTEC Lehmbaustoffe GmbH

QUALITÄT

Zu unserem Markenkern gehört die Arbeit mit unabhängigen Instituten und Verbänden. Diese kontrollieren die Qualität unserer Produkte oder arbeiten in anderer Weise mit uns zusammen.

Der *Dachverband Lehm* ist der Bundesfachverband zum Lehm- und Ziegelbau. Er ist besonders aktiv in Fragen der Normung und Ausbildung. Claytec engagiert sich seit der Gründung vor

20 Jahren aktiv in der Verbandsarbeit. Wir haben wesentlichen Anteil am Entstehen des neuen Normenwerks zum Lehm- und Ziegelbau und an der Gestaltung von Richtlinien zur Ausführung.

Das *Sentinel-Haus Institut* ist Qualitätsversicherer zur Unbedenklichkeit der Raumluft in Bezug auf Schadstoffe.

Der *Berufsverband Deutscher Baubiologen* ist ein unabhängiges Netz-

werk von baubiologischen Sachverständigen, die Räume nach anerkannten Richtlinien untersuchen.

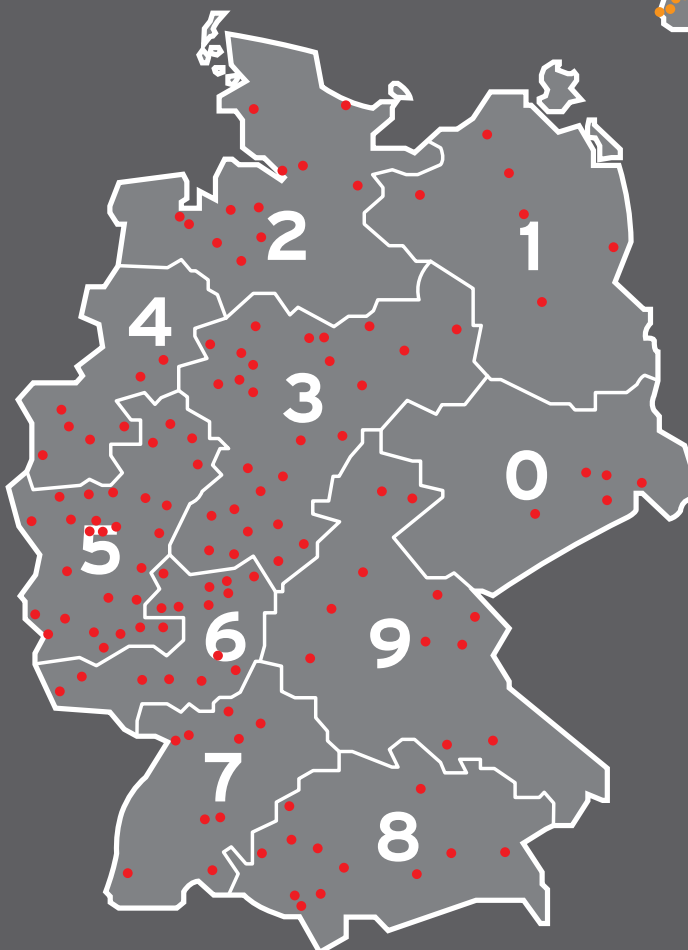
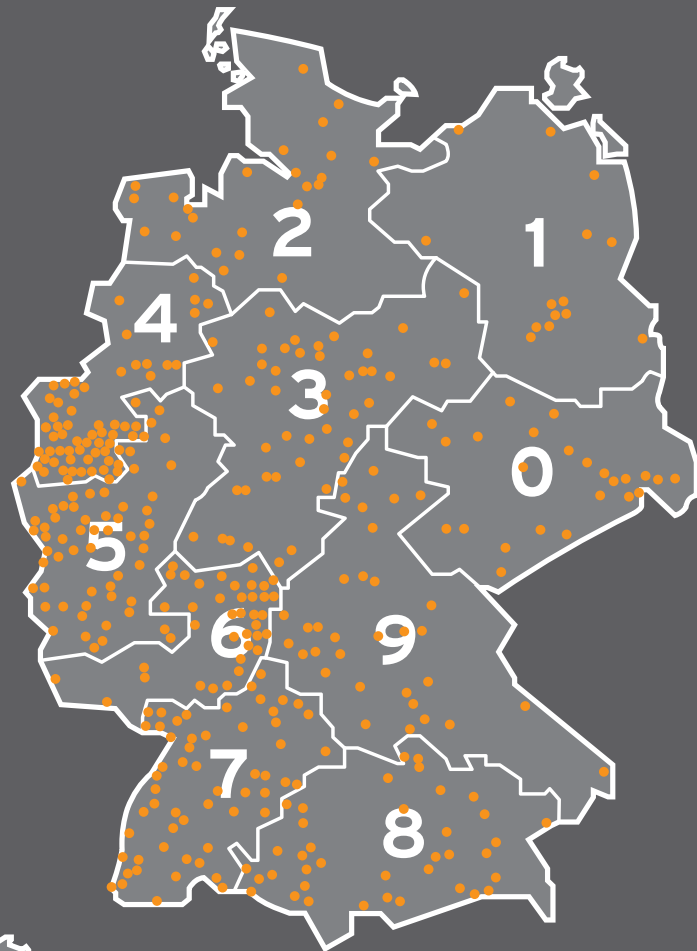
natureplus ist ein internationales Qualitätszeichen für Bauprodukte. Baustoffe, die dieses Zeichen tragen, zeichnen sich durch eine besonders hohe Qualität in Bezug auf Gesundheit, Umwelt und Funktion aus.



HANDWERKER

Sie suchen Handwerker? Auf unserer Homepage finden Sie mehr als 475 ausgebildete Handwerks-Partner. Ständig kommen neue hinzu. Sie bieten die Ausführung von Lehmputzen und anderen Lehmleistungen in Ihrer Region an und unterstützen Sie ggf. auch bei der Eigenleistung. Manche Betriebe beschäftigen sich wie wir seit vielen Jahren mit dem Lehm- und haben exzellente Referenzen vorzuweisen. Gerne betreuen wir auch den Handwerksbetrieb Ihrer Wahl.

www.claytec.de/service



HÄNDLER

Unsere lagerführenden Händler halten die wichtigsten Baustoffe ständig für Sie bereit. Als geschulte Claytec Partner gewährleisten sie eine fundierte Kundenberatung. Oder fragen Sie den spezialisierten Naturbaustoffhändler in Ihrer Region, Claytec ist Vertragslieferant von ÖKOPLUS. Wir sind bei den Handelskooperationen HAGEBAU und EUROBAUSTOFF gelistet. Eine komplette Übersicht zu unseren Partner-Händlern finden Sie auf unserer Homepage www.claytec.de.

Oder rufen Sie uns an, wir vermitteln Sie gerne weiter.



IHR CLAYTEC HÄNDLER:



Beratung und Vertrieb in Österreich:

CLAYTEC e. K.

Nettetalter Straße 113-117
41751 Viersen-Boisheim

Telefon: +49 (0)2153 918-0
Telefax: +49 (0)2153 918-18

E-Mail: service@claytec.com
www.claytec.de

CLAYTEC LehmBaustoffe GmbH

Sackstraße 26 im Hof
8010 Graz

Telefon und Telefax:
+43 (0)316 333 128

E-Mail: info@claytec.at
www.claytec.at