

Dual Stream™ ist flexibel kombinierbar und gibt es immer in Ihrer passenden Größe.

Jede Arbeitsbreite:

In Kombination mit dem New Holland Varifeed™ HD-Getreideschneidwerk sind die Arbeitsbreiten 7,63 m, 9,15 m, 10,70 m und 12,50 m erhältlich.

Jede Maschine:

Zusammen mit einem kompakten, vielseitigen Mähdrescher der CX5000/CX6000-Baureihe, mit einem Hochleistungsschüttler der CX7/CX8-Baureihe oder mit der Twin Rotor™-Technologie der CR-Baureihe haben Sie immer genau die richtige Maschine für Ihre Anforderungen.

Jeder Antrieb:

Bodenschonung inklusive! Denn mit Dual Stream™ gibt es keine Einschränkungen beim Antrieb des Mähdreschers. Sowohl die am Markt einzigartige Möglichkeit der 42 Zoll Triebachsbereifung, als auch das bewährte Raupenlaufwerk SmartTrax™ oder SmartTrax™ mit TerraGlide™-Federung sind möglich.



Haben Sie Interesse an einer Vorführung in der neuen Saison?
Einfach registrieren auf:
www.clever.newholland.com



CX5000/CX6000



CX7/CX8



CR

NEW HOLLAND TOP SERVICE 00800 64 111 111 | www.newholland.com/de
Service und Informationen rund um die Uhr. Der Anruf ist aus dem Festnetz und den meisten deutschen und österreichischen Mobilfunknetzen gebührenfrei.

 Besuchen Sie unsere Facebook-Seite!
www.facebook.com/NewHollandDeutschland



DUAL STREAM™

MEHR LEISTUNG – WENIGER VERBRAUCH

Mit dem New Holland Dual Stream™-System profitieren Sie doppelt und heben Ihren Mähdrescher auf ein völlig neues Leistungsniveau!

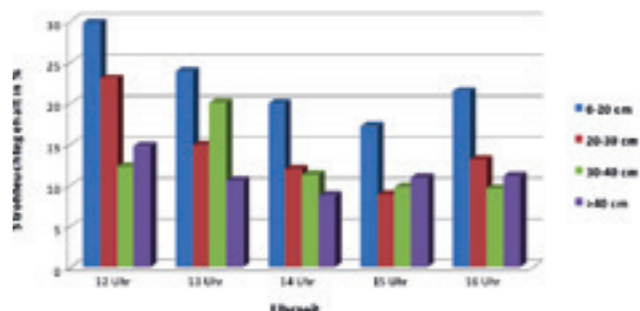


Durchdachtes Konzept:

DER NEUE HOCHSCHNITT - EINFACH GENIAL

Bereits seit 1950 ist der Ährenschnitt bekannt. Um riesige Flächen schnellstmöglich zu beernten wurde das Getreide unterhalb der Ähre abgeschnitten und das Mähreschertempo verdoppelt. Übrig blieb allerdings eine lange Strohstoppel, die gemulcht werden musste.

Im Normalschnitt ist zu beachten: Das Stroh ist in seinen untersten 20 cm, also in Bodennähe am zähsten, feuchtesten und braucht enorme Leistung beim Drusch und Häckseln.



Unser Konzept Dual Stream™ setzt genau hier an: Höhere Stoppeln ohne mulchen - raus mit dem Stroh aus dem Mährescher.

Feldversuch von Pakulat, Littdorf 2006
© Copyright by feiffer consult

5 HANDFESTE VORTEILE MIT EINEM STREICH

1. MEHR Durchsatz

Weniger Stroh wird dem Dresch- und Abscheidesystem zugeführt, weniger Kraftbedarf am Häckler benötigt. Das New Holland Dual Stream™ erzielt hohe Leistungszuwächse bei einer um 10 bis 15 cm höheren Schnitthöhe.

2. MEHR Erntekapazität

Mehr Leistung mit der gleichen Maschine bedeutet mehr Leistung für Ihre Erntekampagne mit gleichzeitig geringen Verfahrenskosten. Die optimale Strohverteilung der Doppelstoppel unterstützt dies.

3. WENIGER Motor- und Maschinenbelastung

Weniger Stroh und Nicht-Korn-Bestandteile werden vom Mährescher verarbeitet. Die Schonung aller Komponenten und der Schutz vor Fremdkörpern sind immer gewährleistet. Bei gleichzeitig erhöhtem Durchsatz bedeutet dies eine effizientere Ernte jeder Tonne Getreide.

4. WENIGER Kraftstoffverbrauch

Einfache Formel: Mehr Durchsatz und weniger Kraftbedarf senken den Dieserverbrauch pro Tonne Erntegut.

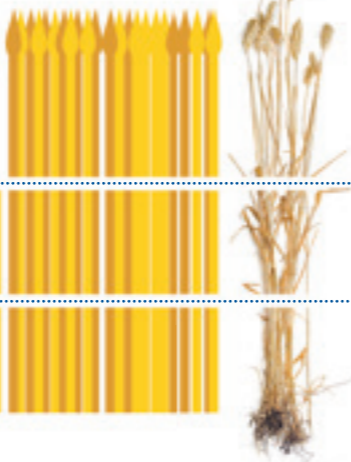
5. GERINGERE Trocknungskosten und gleichbleibende Kornqualität

Weniger feuchtes Stroh im Mährescher senkt den Rückbefeuchtungseffekt und erhöht damit die Qualität Ihres Getreides. Der Bruchkornanteil nimmt auch beim Einsatz des Dual Streams™ nicht zu. Die CR Twin Rotor™-Technologie schont Ihr Korn immer. Beim konventionellen Dreschwerk der New Holland CX-Serien wird mit angepasster Mähreschereinstellung und dem höheren Durchsatz stets gleichbleibende Kornqualität erreicht.

Trockene Ähren und Stroh werden dem Dreschwerk zugeführt
Varifeed™ HD-Schneidwerk wird wie gewohnt über Tastkufen geführt

"Doppelstoppel" (0 - 15cm)
Verbleiben auf dem Feld, Länge stufenlos einstellbar

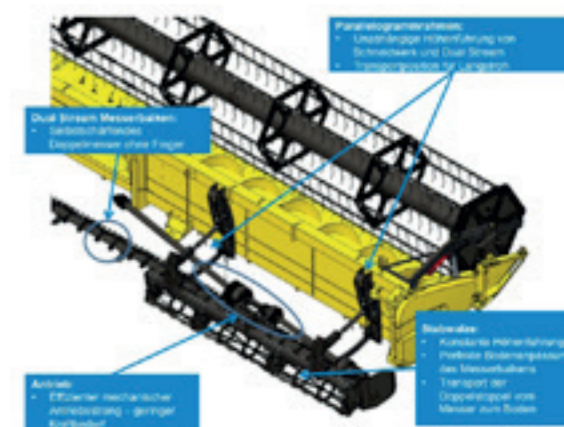
Grundstoppel mit Wurzel (10 - 15 cm)
Verbleiben auf dem Feld,
Konstante Höhenführung des Dual Stream™



Großes Potential:

DIE NEUE TECHNIK – GENIAL EINFACH

Das New Holland Dual Stream™-System ermöglicht einen um bis zu 15 cm höheren Schnitt mit dem Getreideschneidwerk. Gleichzeitig kürzt Dual Stream™ mit seinem Doppelmessersystem die Stoppel wieder auf Ihre gewünschte Grundstoppelhöhe ein. Das Messer wird über Walzen immer optimal und parallel zur Bodenkontur geführt – dank schwimmender Parallelogrammaufhängung völlig unabhängig vom Varifeed™ HD-Schneidwerk.



Auch das Dreschen von Lagergetreide ist dank der unabhängigen Höhenführung kein Problem.

Hochschnitt ist dank Dual Stream™ voll variabel – auch während der Fahrt. Mit der Schnitthöhe des Varifeed™ HD-Schneidwerks entscheiden Sie kontinuierlich wie hoch Sie schneiden. Das Dual Stream™ kürzt die Stoppeln immer auf die voreingestellte Stoppelhöhe zurück.

Auch in der Langstrohbergung kann das Dual Stream™-System eingesetzt werden. Entweder nicht genutzt in Parkposition oder aber im Hochschnitt. Das bedeutet Langstrohbergung und Erhaltung der Bodenstruktur mit dem Stroh der Doppelstoppel.

Dual Stream™ ist eine nachrüstbare Erweiterung für Ihr New Holland Varifeed™ HD-Schneidwerk und kann bei Bedarf einfach demontiert werden.

KLARE FAKTEN FÜR IHREN ERFOLG - GETESTET UND BEWIESEN

In einem umfangreichen Feldversuch an vier Standorten in Deutschland hat  feiffer consult folgende Ergebnisse gemessen:

Durchsatzerhöhung

Sie wählen Ihre Mehrleistung selbst: Arbeiten Sie dank dem Dual Stream™ 10 cm höher als normal, bedeutet dies schon eine bis zu 20 % höhere Durchsatzleistung des Mähreschers.

Motorauslastung

Die Motorauslastung sinkt linear um 5 % ab, wenn man die Schnitthöhe um 5 cm anhebt bzw. die Doppelstoppel um 5 cm verlängert.

Kraftstoffverbrauch

Der Kraftstoffverbrauch sinkt linear um 10%, wenn die Schnitthöhe um 5 cm angehoben bzw. die Doppelstoppel um 5 cm verlängert wird.

Kornqualität

Hochschnitt hat mit einer angepassten Mähreschereinstellung keinen Einfluss auf Ihre gewohnte, hervorragende New Holland-Kornqualität.

Doppelstoppel 0 cm



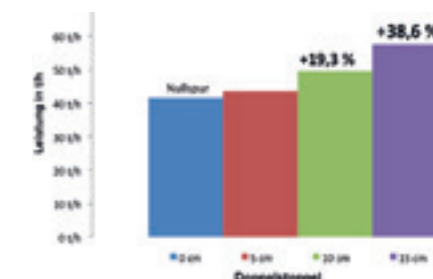
© Copyright by feiffer consult

Doppelstoppel 10 cm



© Copyright by feiffer consult

Durchsatzerhöhung



© Copyright by feiffer consult