

MenoShop®

Wellness & Quality ★★★★★

**SAUNA** weckt neue Energie

Meno Luxus  
Natura

Auswählen. Bestellen. Entspannen.

**Innensaunen**

## Innensaunen

Seite	Inhalt
4-5	Massivholzsauna <b>MiniMeno</b>
6-7	Massivholzsauna <b>MiniMeno 5-Eck</b>
10	Massivholzsauna <b>Menostar 4-eck</b>
11	Massivholzsauna <b>Menostar 5-eck</b>
12-13	Massivholzsauna <b>Menostar 6-eck</b>
16-17	Massivholzsauna <b>MenoStar mit Glasfront</b>
18-19	Massivholzsauna <b>MenoStar Glas über Eck</b>
22-23	Massivholzsauna <b>MenoStar Glas 5-Eck</b>
26-27	Sauna <b>Classic 4-Eck</b>
28-29	Sauna <b>Classic 5-Eck</b>
30-31	Sauna <b>Bari</b>
34-35	Sauna <b>Ari 4-Eck</b>
36-37	Sauna <b>Ari 5-Eck</b>
38-39	Sauna <b>Runda</b>
40-41	Sauna <b>Ona</b>

## Zubehör

Seite	Inhalt
44-45	Holzarten und Wandaufbau
46-47	Türen und Fenster/Glaselemente
48-49	Inneneinrichtungen
50-51	Öfen für finnischen Saunabetrieb
52-53	Kombi-Öfen für mehr Badeformen   Infrarot
54-55	Steuergeräte
56-57	Zubehör

## Impressionen

8-9	Designsauna der Marke LauraLine - <b>LEXA</b>
14-15	Designsauna der Marke LauraLine - <b>BELA</b>
20-21	Designsauna der Marke LauraLine - <b>ZARA</b>
24-25	Designsauna der Marke LauraLine - <b>LANA</b>
32-33	Designsauna der Marke LauraLine - <b>RAJA</b>
42-43	Designsauna der Marke LauraLine - <b>RAJA ASTA</b>





# Innensaunen





Ein kleines Raumwunder



Ob Wohn-, Schlaf- oder Badezimmer, auch in der kleinsten Ecke findet sich ein Platz für die Mini

- 45 mm Polarfichte Blockbohlen in Massivholz-Verbundbauweise. Umlaufender Bodenrahmen und Eckpfosten sorgen für besondere Stabilität, wodurch auf Spannstangen verzichtet werden kann. Hohe Wärmespeicherkapazität gewährleistet ein mildes, atmungsaktives und erholsames Saunaklima.
- 77 mm Dachelemente. Vormontierte Rahmenkonstruktion mit Steinwollplatten und extra starker Alufolie. Innen- und Außenverkleidung aus 16 mm Softline Saunaprofilholz. (Alternativ Massivholzfüllung)
- 8 mm ESG Sicherheitsganzglästür in Klarglasoptik mit hitzebeständiger Silikon-Türdichtung. Eleganter Design Stangentürgriff, innen aus Holz, außen aus gebürstetem Edelstahl.
- Saunainneneinrichtung im Standard Design, besonders angenehm im direkten Hautkontakt durch spezielle Roterle, gering wärmeleitfähig, astarm und harzfrei. Bestehend aus: 2 Liegen, untere Liege verschiebbar, Rückenlehnen, 1 Kopfkeil, 1 Fußrost, 1 Ofenschutzgitter, 1 Zwischenbankverkleidung, 1 Lampenschirm mit Fassung.
- 3 kW Wandofen mit eingebautem Steuergerät inkl. Saunasteine. 230V Anschluss.

**Link zur Sauna >>**











## Genießen Sie eine Auszeit voller Wohlfühlmomente

Ob Wohn-, Schlaf- oder Badezimmer, auch in der kleinsten Ecke findet sich ein Platz für die Mini

- 45 mm Polarfichte Blockbohlen in Massivholz-Verbundbauweise. Umlaufender Bodenrahmen und Eckpfosten sorgen für besondere Stabilität, wodurch auf Spannstangen verzichtet werden kann. Hohe Wärmespeicherkapazität gewährleistet ein mildes, atmungsaktives und erholsames Saunaklima.
- 77 mm Dachelemente. Vormontierte Rahmenkonstruktion mit Steinwollplatten und extra starker Alufolie. Innen- und Außenverkleidung aus 16 mm Softline Saunaprofilholz. (Alternativ Massivholzfüllung)
- 8 mm ESG Sicherheits Ganzglästür in Klarglasoptik mit hitzebeständiger Silikon-Türdichtung. Eleganter Design Stangentürgriff, innen aus Holz, außen aus gebürstetem Edelstahl.
- Saunainneneinrichtung im Standard Design, besonders angenehm im direkten Hautkontakt durch spezielle Roterle, gering wärmeleitfähig, astarm und harzfrei. Bestehend aus: 2 Liegen, untere Liege verschiebbar, Rückenlehnen, 1 Kopfkeil, 1 Fußrost, 1 Ofenschutzgitter, 1 Zwischenbankverkleidung, 1 Lampenschirm mit Fassung.
- 3 kW Wandofen mit eingebautem Steuergerät inkl. Saunasteine. 230V Anschluss.

**[Link zur Sauna >>](#)**







DESIGN LEXA



LauraLine® 

*Genießen Sie mit LauraLine®  
die Perfektion wohltuender Wellnessbereiche.*



**Wir lieben Sauna - MenoShop.de**





- 45 mm oder 60 mm Polarfichte Blockbohlen in Massivholz-Verbundbauweise. Umlaufender Bodenrahmen und Eckpfosten sorgen für besondere Stabilität, wodurch auf Spannstrangen verzichtet werden kann. Hohe Wärmespeicherkapazität gewährleistet ein mildes, atmungsaktives und erholsames Saunaklima.
- 77 mm Dachelemente. Stabile, vormontierte Rahmenkonstruktion mit Steinwollplatten und extra starker Alufolie. Innen- und Außenverkleidung aus 16 mm Softline Saunaprofilholz. (Alternativ Massivholzfüllung)
- 8 mm ESG Sicherheitsganglastür in Klarglasoptik mit hitzebeständiger Silikon-Türdichtung. Eleganter Design Stangentürgriff, innen aus Holz, außen aus gebürstetem Edelstahl.
- Saunainneneinrichtung im 3er Design, besonders angenehm im direkten Hautkontakt durch spezielle Roterle, gering wärmeleitfähig, astarm und harzfrei. Bestehend aus: 3-4 Liegen 50-60 cm breit, untere Liege verschiebbar, Rückenlehnen, 2 Kopfkeile, 1 Fußrost, 1 Ofenschutzgitter, 1 Zwischenbankverkleidung, 1 Blendschirm mit spezieller Fassung.
- 9kW Wandofen mit Außenmantel in Edelstahl inkl. Saunasteine.
- Digitales Steuergerät (Econ D2) mit mehrzeiligen LCD-Display, mehrsprachig, 24h-Echtzeit und Vorwahlzeit. Stufenlose Regelung zwischen 40°C und 115°C.

[Link zur Sauna 45mm >>](#)

[Link zur Sauna 60mm >>](#)













## Auch bei dieser Sauna sind alle Größen und Winkel möglich

- 45 mm oder 60 mm Polarfichte Blockbohlen in Massivholz-Verbundbauweise. Umlaufender Bodenrahmen und Eckpfosten sorgen für besondere Stabilität, wodurch auf Spannstangen verzichtet werden kann. Hohe Wärmespeicherkapazität gewährleistet ein mildes, atmungsaktives und erholsames Saunaklima.
- 77 mm Dachelemente. Stabile, vormontierte Rahmenkonstruktion mit Steinwollplatten und extra starker Alufolie. Innen- und Außenverkleidung aus 16 mm Softline Saunaprofilholz. (Alternativ Massivholzfüllung)
- 8 mm ESG Sicherheitsganzglästür in Klarglasoptik mit hitzebeständiger Silikon-Türdichtung. Eleganter Design Stangentürgriff, innen aus Holz, außen aus gebürstetem Edelstahl.
- Saunainneneinrichtung im 3er Design, besonders angenehm im direkten Hautkontakt durch spezielle Roterle, gering wärmeleitfähig, astarm und harzfrei. Bestehend aus: 3-4 Liegen 50-60 cm breit, untere Liege verschiebbar, Rückenlehnen, 2 Kopfkeile, 1 Fußrost, 1 Ofenschutzgitter, 1 Zwischenbankverkleidung, 1 Blendschirm mit spezieller Fassung.
- 9 kW Wandofen mit Außenmantel in Edelstahl inkl. Saunasteine.
- Digitales Steuergerät (Econ D2) mit mehrzeiligen LCD-Display, mehrsprachig, 24h-Echtzeit und Vorwahlzeit. Stufenlose Regelung zwischen 40°C und 115°C.

**Sauna hier [anfragen >>](#)**





LauraLine® 







DESIGN BELA







## Fernab fremder Blicke dem Alltagsstress entfliehen!

- 45 mm oder 60 mm Polarfichte Blockbohlen in Massivholz-Verbundbauweise. Umlaufender Bodenrahmen und Eckpfosten aus Polarfichte sorgen für besondere Stabilität, wodurch auf Spannstangen verzichtet werden kann. Hohe Wärmespeicherkapazität gewährleistet ein mildes, atmungsaktives und erholsames Saunaklima.
- 77 mm Dachelemente. Stabile, vormontierte Rahmenkonstruktion mit Steinwollplatten und extra starker Alufolie. Innen- und Außenverkleidung aus 16 mm Softline Saunaprofilholz. (Alternativ Massivholzfüllung)
- 8 mm ESG Glasfront mit schwellenloser Tür. Eleganter Design Stangentürgriff, innen aus Holz, außen aus gebürstetem Edelstahl.
- Saunainneneinrichtung im 3er Design, besonders angenehm im direkten Hautkontakt durch spezielle Roterle, gering wärmeleitfähig, astarm und harzfrei. Bestehend aus: 3-4 Liegen 50-60 cm breit, untere Liege verschiebbar, Rückenlehnen, 2 Kopfkeile, 1 Fußrost, 1 Ofenschutzgitter, 1 Zwischenbankverkleidung, 1 Blendschirm mit spezieller Fassung.
- 9 kW Wandofen mit Außenmantel in Edelstahl inkl. Saunasteine.
- Digitales Steuergerät (Econ D2) mit mehrzeiligen LCD-Display, mehrsprachig, 24h-Echtzeit und Vorwahlzeit. Stufenlose Regelung zwischen 40°C und 115°C.

**Sauna hier [anfragen >>](#)**









massivholzsauna

glas über eck

- 45 mm oder 60 mm Polarfichte Blockbohlen in Massivholz-Verbundbauweise. Umlaufender Bodenrahmen und Eckpfosten aus Polarfichte sorgen für besondere Stabilität, wodurch auf Spannstangen verzichtet werden kann. Hohe Wärmespeicherkapazität gewährleistet ein mildes, atmungsaktives und erholsames Saunaklima.
- 77 mm Dachelemente. Stabile, vormontierte Rahmenkonstruktion mit Steinwollplatten und extra starker Alufolie. Innen- und Außenverkleidung aus 16 mm Softline Saunapofilholz. (Alternativ Massivholzfüllung)
- 10 mm ESG Glas mit schwellenloser Tür. Eleganter Design Stangentürgriff, innen aus Holz, außen aus gebürstetem Edelstahl.
- Saunainneneinrichtung im 3er Design, besonders angenehm im direkten Hautkontakt durch spezielle Roterle, gering wärmeleitfähig, astarm und harzfrei. Bestehend aus: 3-4 Liegen 50-60 cm breit, untere Liege verschiebbar, Rückenlehnen, 2 Kopfkeile, 1 Fußrost, 1 Zwischenbankverkleidung, 1 Blendschirm mit spezieller Fassung.
- 9 kW Ofen mit Außenmantel in Edelstahl inkl. Saunasteine.
- Digitales Steuergerät (Econ D2) mit mehrzeiligen LCD-Display, mehrsprachig, 24h-Echtzeit und Vorwahlzeit. Stufenlose Regelung zwischen 40°C und 115°C.

**Sauna hier [anfragen >>](#)**







Design ZARA







LauraLine® 







- 45 mm oder 60 mm Polarfichte Blockbohlen in Massivholz-Verbundbauweise. Umlaufender Bodenrahmen und Eckpfosten aus Polarfichte sorgen für besondere Stabilität, wodurch auf Spannstangen verzichtet werden kann. Hohe Wärmespeicherkapazität gewährleistet ein mildes, atmungsaktives und erholsames Saunaklima.
- 77 mm Dachelemente. Stabile, vormontierte Rahmenkonstruktion mit Steinwollplatten und extra starker Alufolie. Innen- und Außenverkleidung aus 16 mm Softline Saunaprofilholz. (Alternativ Massivholzfüllung)
- 10 mm ESG Glas mit schwellenloser Tür. Eleganter Design Stangentürgriff, innen aus Holz, außen aus gebürstetem Edelstahl.
- Saunainneneinrichtung im 3er Design, besonders angenehm im direkten Hautkontakt durch spezielle Roterle, gering wärmeleitfähig, astarm und harzfrei. Bestehend aus: 3-4 Liegen 50-60 cm breit, untere Liege verschiebbar, Rückenlehnen, 2 Kopfkeile, 1 Fußrost, 1 Ofenschutzgitter, 1 Zwischenbankverkleidung, 1 Blendschirm mit spezieller Fassung.
- 9 kW Wandofen mit Außenmantel in Edelstahl inkl. Saunasteine.
- Digitales Steuergerät (Econ D2) mit mehrzeiligen LCD-Display, mehrsprachig, 24h-Echtzeit und Vorwahlzeit. Stufenlose Regelung zwischen 40°C und 115°C.

**Sauna hier [anfragen >>](#)**







Design LANA





LauraLine® 





## sauna **classic 4-eck**



- 77 mm Wand- und Dachelemente. Vormontierte Rahmenkonstruktion mit zusätzlichen Querprofilen zur Ausbildung von mehreren Wärmedämmschichten zur Unterbindung von Materialschwund. Eingebaute Dämmung aus starker Steinwolle mit innenliegender Dampfsperre aus Alufolie (alternativ Massivholzfüllung). Auf massiver Sockelkonstruktion. Innen- und Außenverkleidung 16 mm Softline Saunaprofilholz aus Polarfichte, alternativ in rustikaler Erle, Espe oder astarmer Erle.
- 8 mm ESG Sicherheitsganzglastür in Klarglasoptik mit hitzebeständiger Silikon-Türdichtung. Eleganter Design Stangentürgriff, innen aus Holz, außen aus gebürstetem Edelstahl.
- Saunainneneinrichtung im 3er Design, besonders angenehm im direkten Hautkontakt durch spezielle Roterle, gering wärmeleitfähig, astarm und harzfrei. Bestehend aus: 3-4 Liegen 50-60 cm breit, untere Liege verschiebbar, Rückenlehnen, 2 Kopfkeile, 1 Fußrost, 1 Ofenschutzgitter, 1 Zwischenbankverkleidung, 1 Lampenschirm mit Fassung.
- 9 kW Wandofen mit Außenmantel in Edelstahl inkl. Saunasteine.
- Digitales Steuergerät (Econ D2) mit mehrzeiligen LCD-Display, mehrsprachig, 24h-Echtzeit und Vorwahlzeit. Stufenlose Regelung zwischen 40°C und 115°C.

Sauna hier [anfragen >>](#)







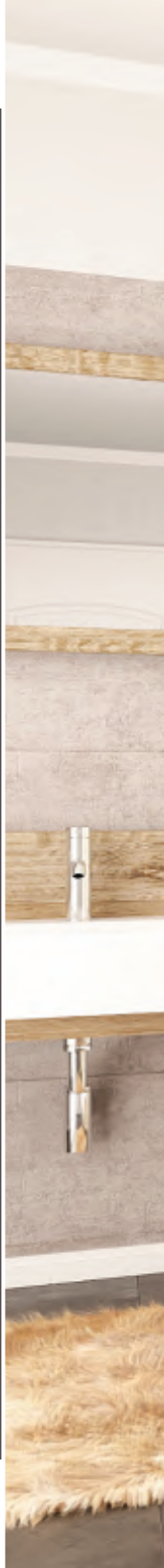




## sauna **classic 5-eck**

- 77 mm Wand- und Dachelemente. Vormontierte Rahmenkonstruktion mit zusätzlichen Querprofilen zur Ausbildung von mehreren Wärmedämmschichten zur Unterbindung von Materialschwund. Eingebaute Dämmung aus starker Steinwolle mit innenliegender Dampfsperre aus Alufolie (alternativ Massivholzfüllung). Auf massiver Sockelkonstruktion. Innen- und Außenverkleidung 16 mm Softline Saunaprofilholz aus Polarfichte, alternativ in rustikaler Erle, Espe oder astarmer Erle.
- 8 mm ESG Sicherheitsganzglastür in Klarglasoptik mit hitzebeständiger Silikon-Türdichtung. Eleganter Design Stangentürgriff, innen aus Holz, außen aus gebürstetem Edelstahl.
- Saunainneneinrichtung im 3er Design, besonders angenehm im direkten Hautkontakt durch spezielle Roterle, gering wärmeleitfähig, astarm und harzfrei. Bestehend aus: 3-4 Liegen 50-60 cm breit, untere Liege verschiebbar, Rückenlehnen, 2 Kopfkeile, 1 Fußrost, 1 Ofenschutzgitter, 1 Zwischenbankverkleidung, 1 Lampenschirm mit Fassung.
- 9 kW Wandofen mit Außenmantel in Edelstahl inkl. Saunasteine.
- Digitales Steuergerät (Econ D2) mit mehrzeiligen LCD-Display, mehrsprachig, 24h-Echtzeit und Vorwahlzeit. Stufenlose Regelung zwischen 40°C und 115°C.

**Sauna hier [anfragen >>](#)**













## Ein perfektes Wohlfühlambiente

- 77 mm Wand- und Dachelemente. Vormontierte Rahmenkonstruktion mit zusätzlichen Querprofilen zur Ausbildung von mehreren Wärmedämmschichten zur Unterbindung von Materialschwund. Eingebaute Dämmung aus starker Steinwolle mit innenliegender Dampfsperre aus Alufolie (alternativ Massivholzfüllung). Auf massiver Sockelkonstruktion. Innen- und Außenverkleidung 16 mm Softline Saunaprofilholz aus Polarfichte, alternativ in rustikaler Erle, Espe oder astarmer Erle.
- Dachkranz 20 cm mit NV-Strahlern und Dachaufsatz 22 cm.
- 2 wandhohe 8 mm ESG Design Glaselemente
- 8 mm ESG Sicherheitsganzglastür in Klarglasoptik mit hitzebeständiger Silikon-Türdichtung. Eleganter Design Stangentürgriff, innen aus Holz, außen aus gebürstetem Edelstahl.
- Saunainneneinrichtung im 3er Design, besonders angenehm im direkten Hautkontakt durch spezielle Roterle, gering wärmeleitfähig, astarm und harzfrei. Bestehend aus: 3 Liegen 50-60 cm breit, untere Liege verschiebbar, 2 Rückenlehnen, 2 Kopfkeile, 1 Fußrost, 1 Ofenschutzgitter, 1 Zwischenbankverkleidung.
- 9 kW Standofen in Edelstahl inkl. Saunasteine.
- Digitales Steuergerät (Econ D2) mit mehrzeiligen LCD-Display, mehrsprachig, 24h-Echtzeit und Vorwahlzeit. Stufenlose Regelung zwischen 30°C und 115°C.

**Sauna hier [anfragen >>](#)**





# Design RAJA



Hochwertige Inneneinrichtung...  
Wir lassen Träume wahr werden!











- 77 mm Wand- und Dachelemente. Vormontierte Rahmenkonstruktion mit zusätzlichen Querprofilen zur Ausbildung von mehreren Wärmedämmschichten zur Unterbindung von Materialschwund. Eingebaute Dämmung aus starker Steinwolle mit innenliegender Dampfsperre aus Alufolie (alternativ Massivholzfüllung). Auf massiver Sockelkonstruktion. Innen- und Außenverkleidung 16 mm Softline Saunaprofilholz aus Polarfichte, alternativ in rustikaler Erle, Espe oder astarmer Erle.
- Dachkranz 20 cm mit NV-Strahlern und Dachaufsatz 22 cm.
- 1 Isolierglaselement 4/4 hoch. Weitere Glaselemente möglich.
- 8 mm ESG Sicherheitsganzglastür in Klarglasoptik mit hitzebeständiger Silikon-Türdichtung. Eleganter Design Stangentürgriff, innen aus Holz, außen aus gebürstetem Edelstahl.
- Saunainneneinrichtung im 3er Design, besonders angenehm im direkten Hautkontakt durch spezielle Roterle, gering wärmeleitfähig, astarm und harzfrei. Bestehend aus: 3-4 Liegen 50-60 cm breit, untere Liege verschiebbar, Rückenlehnen, 2 Kopfkeile, 1 Fußrost, 1 Ofenschutzgitter, 1 Zwischenbankverkleidung, 1 Lampenschirm mit Fassung.
- 9 kW Wandofen mit Außenmantel in Edelstahl inkl. Saunasteine.
- Digitales Steuergerät (Econ D2) mit mehrzeiligen LCD-Display, mehrsprachig, 24h-Echtzeit und Vorwahlzeit. Stufenlose Regelung zwischen 40°C und 115°C.

**Sauna hier [anfragen >>](#)**













- 77 mm Wand- und Dachelemente. Vormontierte Rahmenkonstruktion mit zusätzlichen Querprofilen zur Ausbildung von mehreren Wärmedämmschichten zur Unterbindung von Materialschwund. Eingebaute Dämmung aus starker Steinwolle mit innenliegender Dampfsperre aus Alufolie (alternativ Massivholzfüllung). Auf massiver Sockelkonstruktion. Innen- und Außenverkleidung 16 mm Softline Saunaprofilholz aus Polarfichte, alternativ in rustikaler Erle, Espe oder astarmer Erle.
- Dachkranz 20 cm mit NV-Strahlern und Dachaufsatz 22 cm.
- 1 Isolierglaselement  $\frac{3}{4}$  hoch. Weitere Glaselemente möglich.
- 8 mm ESG Sicherheits Ganzglastür in Klarglasoptik mit hitzebeständiger Silikon-Türdichtung. Eleganter Design Stangentürgriff, innen aus Holz, außen aus gebürstetem Edelstahl. Türanschlag DIN links oder rechts.
- Saunainneneinrichtung im 3er Design, besonders angenehm im direkten Hautkontakt durch spezielle Roterle, gering wärmeleitfähig, astarm und harzfrei. Bestehend aus: 3-4 Liegen 50-60 cm breit, untere Liege verschiebbar, Rückenlehnen, 2 Kopfkeile, 1 Fußrost, 1 Ofenschutzgitter, 1 Zwischenbankverkleidung, 1 Lampenschirm mit Fassung.
- 9 kW Wandofen mit Außenmantel in Edelstahl inkl. Saunasteine.
  - Digitales Steuergerät (Econ D2) mit mehrzeiligen LCD-Display, mehrsprachig, 24h-Echtzeit und Vorwahlzeit. Stufenlose Regelung zwischen 40°C und 115°C.

**Sauna hier [anfragen >>](#)**







Gönnen Sie sich eine Auszeit in der eigenen Sauna

- 77 mm Wand- und Dachelemente. Vormontierte Rahmenkonstruktion mit zusätzlichen Querprofilen zur Ausbildung von mehreren Wärmedämmschichten zur Unterbindung von Materialschwund. Eingebaute Dämmung aus starker Steinwolle mit innenliegender Dampfsperre aus Alufolie (alternativ Massivholzfüllung). Auf massiver Sockelkonstruktion. Innen- und Außenverkleidung 16 mm Softline Saunaprofilholz aus Polarfichte, alternativ in rustikaler Erle, Espe oder astarmer Erle.
- Dachkranz 20 cm mit NV-Strahlern und Dachaufsatz 22 cm.
- 2 Isolierglaselemente, wandhoch, bronziert, gebogen. Weitere Glaselemente möglich.
- Mehrfachfälttür mit großer Isolierglasscheibe, bronziert. Tür und Rahmen verzapft und verleimt. Alternativ 8 mm ESG Sicherheitsganzglastür bronziert mit hitzebeständiger Silikon-Türdichtung. Eleganter Design Stangentürgriff, innen aus Holz, außen aus gebürstetem Edelstahl.
- Saunainneneinrichtung im 3er Design, besonders angenehm im direkten Hautkontakt durch spezielle Roterle, gering wärmeleitfähig, astarm und harzfrei. Bestehend aus: 3-4 Liegen 50-60 cm breit, untere Liege verschiebbar, Rückenlehnen, 2 Kopfkeile, 1 Fußrost, 1 Ofenschutzgitter, 1 Zwischenbankverkleidung, 1 Lampenschirm mit Fassung.
- 9 kW Ofen mit Außenmantel in Edelstahl inkl. Saunasteine.
- Digitales Steuergerät (Econ D2) mit mehrzeiligen LCD-Display, mehrsprachig, 24h-Echtzeit und Vorwahlzeit. Stufenlose Regelung zwischen 40°C und 115°C.

**Sauna hier [anfragen >>](#)**











# ona

- 77 mm Wand- und Dachelemente. Vormontierte Rahmenkonstruktion mit zusätzlichen Querprofilen zur Ausbildung von mehreren Wärmedämmschichten zur Unterbindung von Materialschwund. Eingebaute Dämmung aus starker Steinwolle mit innenliegender Dampfsperre aus Alufolie (alternativ Massivholzfüllung). Auf massiver Sockelkonstruktion. Innen- und Außenverkleidung 16 mm Softline Saunaprofilholz aus Polarfichte, alternativ in rustikaler Erle, Espe oder astarmer Erle.
- Dachkranz 20 cm mit NV-Strahlern mit Dachaufsatz 28 cm.
- 4 Isolierelemente: 2 Stück  $\frac{1}{2}$  hoch, 2 Stück  $\frac{3}{4}$  hoch. Weniger Glaselemente möglich.
- Mehrfachfalttür mit großer Isolierelemente. Tür und Rahmen verzapft und verleimt. Alternativ 8 mm ESG Sicherheitsglastür mit Hitzebeständiger Silikon-Türdichtung. Eleganter Design Stangentürgriff, innen aus Holz, außen aus gebürstetem Edelstahl.
- Saunainneneinrichtung im 3er Design, besonders angenehm im direkten Hautkontakt durch spezielle Roterle, gering wärmeleitfähig, astarm und harzfrei. Bestehend aus: 3 Liegen 50-60 cm breit, untere Liege verschiebbar, Rückenlehnen, 2 Kopfkeile, 1 Fußrost, 1 Ofenschutzgitter, 1 Zwischenbankverkleidung, 1 Lampenschirm mit Fassung.
- 9 kW Wandofen mit Außenmantel in Edelstahl inkl. Sauna-Steine.
- Digitales Steuergerät (Econ D2) mit mehrzeiligen LCD-Display, mehrsprachig, 24h-Echtzeit und Vorwahlzeit. Stufenlose Regelung zwischen 40°C und 115°C.

**Sauna hier [anfragen >>](#)**





Raus aus dem Stress, rein ins Relax-Vergnügen  
mit einer heißen Pause für zwischendurch.





LauraLine® 



DESIGN RAJA ASTA



## Nordische Fichte



### Polarfichte

Das typische Saunaholz verstärkt mit seiner lebhaften Struktur, der markanten Maserung und der mattglänzenden Oberfläche das klassische Flair der Sauna.

## Rustikale Erle



### Rustikale Erle

Ein modisches Trendholz, das durch seine Farbe und die ungleichmäßig geformten, dunklen Einläufe ein prägnantes Aussehen erhält.

## Astarme Erle



### Astarme Erle

Die exklusive und nahezu astfreie, feinporige, rötliche/braune Holzart mit geradfaseriger Struktur und zarter Maserung verleiht jeder Sauna ein edles Erscheinungsbild.

## Helle Espe



### Helle Espe

Jetzt NEU im Sortiment! Ein modernes und zeitlos schönes, helles, fast weißes Holz mit zarter Maserung verleiht Ihrer Sauna einen eleganten Charme.

# Holzarten und Wandaufbau



## Isolierung Steinwolle



### Isolierung Steinwolle

77 mm Elemente: vormontierte Rahmenkonstruktion mit zusätzlichen Querprofilen zur Ausbildung von mehreren Wärmedämmschichten zur Unterbindung von Materialschwund. Eingebaute Dämmung aus starker Steinwolle mit innenliegender Dampfsperre aus Alufolie (alternativ Massivholzfüllung). Innen- und Außenverkleidung 16 mm Softline Saunaprofilholz aus Polarfichte, alternativ in rustikaler Erle, Espe oder astarmer Erle.

## Massivholz-Isolierung



### MenoShop -Massivholz-Isolierung

77 mm Elemente: vormontierte Rahmenkonstruktion mit zusätzlichen Querprofilen zur Ausbildung von mehreren Wärmedämmschichten zur Unterbindung von Materialschwund. Eingebaute Dämmung aus starken Massivholzbohlen. Innen- und Außenverkleidung 16 mm Softline Saunaprofilholz aus Polarfichte, alternativ in rustikaler Erle, Espe oder astarmer Erle.

## Massivholz-/Blockbohlen Verbundbauweise



### Massivholz-/Blockbohlen Elementbauweise

45 mm / 60 mm Verbundbauweise mit extra starker Nut und Feder in Massivholz-/Blockbohlen Elementbauweise. Umlaufender Bodenrahmen und Eckpfosten sorgen für besondere Stabilität. Hohe Wärmespeicherkapazität gewährleistet ein mildes, atmungsaktives und erholsames Saunaklima.



## Sicherheitsganzglas-Türen



Sicherheits-Ganzglastür hell

Rahmen ca. 67,2/180 cm |  
Glas ca. 61/174 cm

8 mm ESG Sicherheitsganzglastür in Klarglasoptik mit hitzebeständiger Silikon-Türdichtung.

Eleganter Design Stangentürgriff, innen aus Holz, außen aus gebürstetem Edelstahl.

Türanschlag DIN links oder rechts.



Sicherheits-Ganzglastür getönt

Rahmen ca. 67,2/180 cm |  
Glas ca. 61/174 cm

8 mm ESG Sicherheitsganzglastür in getönt mit hitzebeständiger Silikon-Türdichtung.

Eleganter Design Stangentürgriff, innen aus Holz, außen aus gebürstetem Edelstahl.

Türanschlag DIN links oder rechts.



Sicherheits-Ganzglastür ohne Schwelle

Rahmen ca. 67,2/187,5 cm |  
Glas ca. 61/182,5 cm

8 mm ESG Sicherheitsganzglastür in Klarglasoptik oder getönt mit hitzebeständiger Silikon-Türdichtung. Eleganter Design Stangentürgriff, innen aus Holz, außen aus gebürstetem Edelstahl.

Türanschlag DIN links oder rechts.



Mehrfachfalttür

Rahmen ca. 67,2/174 cm

Holztür mit Mehrfachfalz und großer **Isolierglasscheibe (ca. 40/142 cm)**

Nicht für Saunen mit Dampftechnik geeignet.

## Isolierglas-Elemente



Isolierglaselement klein

Isolierglaselement mittel

Isolierglaselement groß

### Maße

klein ca.	41 x 76 cm
mittel ca.	41 x 120 cm
groß ca.	41 x 142 cm

# Türen



## Sicherheitsglas-Elemente



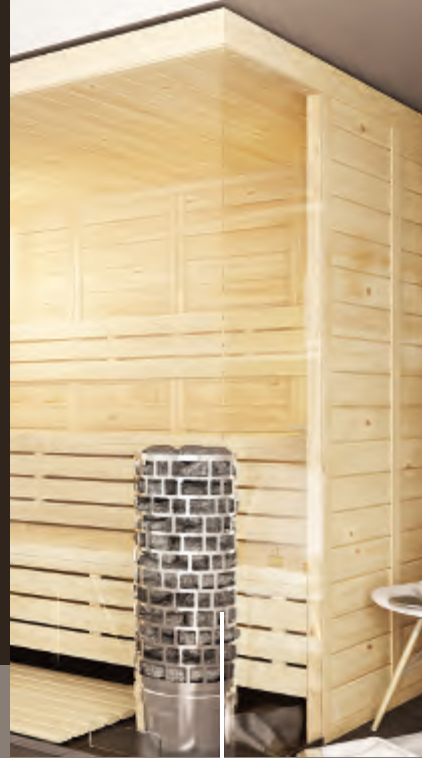
**Wandhohes Design  
Glaselement 61/182 cm**

8 mm ESG Sicherheitsglaselement. (Alternativ mit Zuluftöffnung)



**Design Glaselement auf Wunschmaß -  
wie technisch möglich**

8 mm ESG Sicherheitsglaselement auf Maß.



**Design Glaselement über Eck**

8 mm ESG Sicherheitsglaselement über Eck für den perfekten Überblick.



**Design Glasfront**

8 mm oder 10 mm ESG Sicherheitsganzglasfront in Klarglasoptik oder getönt. Mit Silikon-Türdichtung.

Eleganter Design Stangentürgriff, innen aus Holz, außen aus gebürstetem Edelstahl. Alternativ Glas/Glas.

## Fenster/Glaselemente



## Standard Blockelement 3er



### Standard Blockelement

Besonders angenehm im direkten Hautkontakt durch spezielle Roterle, gering wärmeleitfähig, astarm und harzfrei.



## Luxus Design mit Rauten



### Luxus Design mit Rauten

Besonders angenehm im direkten Hautkontakt durch spezielle Roterle, gering wärmeleitfähig, astarm und harzfrei.



## Design Espe




### Design Espe

Besonders angenehm im direkten Hautkontakt durch spezielle Espe, gering wärmeleitfähig, astarm und harzfrei.



# Inneneinrichtungen



The image shows the interior of a wooden sauna. Three women, wrapped in white towels, are sitting on wooden benches. They are smiling and looking towards each other. In the foreground, there is a metal heater with a grate containing dark stones. The heater has the brand name 'ECS' on it. The walls and ceiling of the sauna are made of light-colored wood. There are several small, star-shaped lights on the ceiling. The overall atmosphere is warm and relaxing.

### Im Innenbereich

bestehen unsere Saunen durch eine hochwertige Einrichtung, bei der wir ausschliesslich bestes Holz verwenden. Auf diesem Weg schaffen wir für Sie ein Einrichtungskonzept, das im Hautkontakt besonders angenehm ist und optisch einer Sinfonie für die Augen gleicht.



## 34A Finn



Für die Familiensauna.  
Außenmantel aus Edelstahl blank poliert.  
Innenmantel aus feueraluminisiertem Blech, Sockel im Ansaugbereich mit integrierter Wasserauffangschale.  
Steinkorb und Abdeckrahmen aus Edelstahl.  
15kg-Einheit Saunasteine.

Anschluss 400V 3N AC.  
**Einbaumaße HBT:**  
780 x 375 x 360 mm

## Filius Finn



Saunaheizgerät für die kompakte Privatsauna.  
Sehr platzsparende Bauform für finnischen Säunabetrieb auf kleinstem Raum durch raumsparende Ofenmontage direkt an der Wand.  
8 kg-Einheit Saunasteine.

Anschluss 400V 3N AC.  
**Einbaumaße HBT:**  
575 x 403 x 240 mm

## Thermo-Tec



Für die Familiensauna.  
Innenmantel aus Edelstahl.  
Hochwertige, formschöne Aluminium-Druckguss-Abdeckung.  
Steinaufnehmerost aus Edelstahl.  
Höhenverstellbare Steinauflage.  
Bodenblech als Tropfwannenkonstruktion.  
15kg-Einheit Saunasteine.

Anschluss 400V 3N AC.  
**Einbaumaße HBT:**  
780 x 375 x 360 mm  
Mögliches Zubehör.

## Cubo Finn



Standofen für die Familiensauna.  
Servicefreundlich durch Baukastensystem.  
Heizregisteraustausch auch ohne Steinentnahme möglich.  
Optimiertes Verhältnis von Strahlungswärme und Konvektion durch angepasste Steinmenge.  
25kg-Einheit Saunasteine.

Anschluss 400V 3N AC.  
**Einbaumaße HBT:**  
750 x 400 x 425 mm

## Euro Max Finn



Saunaofen für Familien-, und gewerbliche Sauna. Abdeckung aus Aluminium-Druckguss, Steinkorb liegt mit Lufteintrittsöffnungen oberhalb der Heizstäbe. Heizstäbe kommen mit Saunasteinen nicht in Berührung. 3-Manteltechnik.  
Optimiertes Verhältnis von Strahlungswärme und Konvektion durch angepasste Steinmenge.  
Steinfüllung ca. 60kg.

Anschluss 400V 3N AC.  
**Einbaumaße HBT:**  
900 x 500 x 500 mm.  
Mögliches Zubehör.



## Tower Ari Finn



Saunaofen für Familien-, und gewerbliche Sauna, 9kW mit ca. 50kg Steinen. Mit externer oder integrierter Steuerung erhältlich. Mantel aus Edelstahl. Schraubfüße zur optimalen Ausrichtung.

Anschluss 380-415 V 3N.

**Einbaumaße HBT:**  
**93 x 280 x 280 mm**  
Mögliches Zubehör.

## Herkules Finn



Außenmantel: exklusiv, geradlinig, massiv, aus solidem, geschliffenem Edelstahl. Seitenteile: hochwertiger Edelstahl, anthrazit, pulverbeschichtet. Optimiertes Verhältnis von Strahlungswärme und Konvektion durch angepasste Steinmenge. Steinkorb: **separater** Steinkorb mit Lufteintrittsöffnungen oberhalb der Heizstäbe. Steinfüllung 25kg.

Anschluss 400V 3N AC.

**Einbaumaße HBT:**  
**750 x 400 x 385 mm**  
Mögliches Zubehör.

## Design Ofen LL Finn



Der Premium Saunaofen wurde für einen großartigen Saunagang entwickelt. Durch den großen Steinkorb ca. 60kg erhalten sie eine gleichmäßige und weiche Wärme in der Sauna. Die Steinkammer erstreckt sich an den Innenseiten des Heizkorbes, welche das rasche Aufheizen ermöglicht.

Anschluss 400V 3N.

**Einbaumaße HBT:**  
**820 x 420 x 350 mm.**  
Mögliches Zubehör.

## S33 Finn



Standofen, Außenmantel aus Chromstahl, beschichtet (alle 4 Seiten). Steinkorb, Einsatzkragen und Fußgestell mit Tropfwanne aus Edelstahl. Ca. 20kg Aufgusssteine.

Anschluss 400V 3N AC.

**Einbaumaße HBT:**  
**770 x 450 x 330 mm.**

## Mini 3/8/9 kW BH-Finn



Saunaheizgerät für die Kleinsauna. Sehr kompakte und platzsparende Bauform. Für Kabinengrößen von 3-5 m<sup>3</sup>. Außenmantel aus Edelstahl. Mini 3kW oder Mini 3kW mit eingebauten Steuergerät am Ofen. 8 Stunden Vorwahluhr, 6 Stunden Heizzeitbegrenzung. 8kg Saunasteine.

Anschluss an 230V N AC mit separater 16A-Absicherung möglich.

# Für den finnischen Saunabetrieb

## Bi-O Mat Premium



Kombi-Wandofen mit seitlich angeordnetem 2kW Mega-Verdampfer. Doppelwandige Ofenkonstruktion mit Innen- und Außenmantel. Steinaufnahmerost, Abdeckrahmen und Tropfwanne komplett in Edelstahl-blänk. Kräuterschale auf dem Abdeckgitter.

Verdampferintegrierter Trockengehschutz und akustische Wassermangelmeldung.

Füllmenge des Verdampfers ca. 5 Liter. 15kg Saunasteine.

Anschluss 400V 3N AC.

**Einbaumaße HBT:**  
760 x 450 x 380 mm

## Filius Bi-O



Kombi-Wandofen mit seitlich angeordnetem Verdampfer. Außenmantel: pulverbeschichtetes Stahlblech in Anthrazit, Innenmantel feveraluminiertes Blech. Integrierter Trockengehschutz und akustische Wassermangelmeldung. Füllmenge des Verdampfers ca. 2,5 Liter.

8kg-Einheit Saunasteine.

Anschluss 400V 3N AC.

**Einbaumaße HBT:**  
750 x 400 x 240 mm

## Bi-O Tec



Kombi-Wandofen mit seitlich im Ofen integriertem 2kW Mega Verdampfer.

Hochwertige, formschöne Aluminium-Druckguss-Abdeckung.

Wassertasche für ca. 5 Liter Füllmenge. Innenmantel aus Edelstahl. Kräuterschale zur Aufnahme von Kräutern, ätherischen Ölen und Essenzen.

Verdampfer-Integrierter Trockengehschutz und akustische Wassermangelmeldung. 15kg Saunasteine.

Anschluss 400V 3N AC.

**Einbaumaße HBT:**  
760 x 450 x 380 mm

Mögliches Zubehör.

## Bi-O Max



Kombi-Standofen mit 2kW Mega Verdampfer für die Familien-, Hotel- und gewerbliche Sauna.

Optimiertes Verhältnis von Strahlungs- und Konvektionswärme durch die große Steinmenge (60 kg) und damit verbundenen kraftvollen Saunaaufguss.

Abdeckung und Frontblende aus Aluminium- Druckguss, Dampfaustritt unterhalb der Kräuterschale.

Verdampfer-Integrierter Trockengehschutz und akustische Wassermangelmeldung.

Anschluss 400V 3N AC.

**Einbaumaße HBT:**  
900 x 500 x 500 mm

Mögliches Zubehör.

## Herkules Vapor



Kombi-Wandofen mit seitlich im Ofen integriertem 2kW Mega Verdampfer.

Wassertasche für ca. 8 Liter Füllmenge. Kräuterschale zur Aufnahme von Kräutern, ätherischen Ölen und Essenzen.

Außenmantel: exklusiv, geradlinig, massiv aus solidem, geschliffenem Edelstahl. Seitenteile: hochwertiger in anthrazit pulverbeschichteter Edelstahl. Optimiertes Verhältnis von Strahlungswärme und Konvektion durch angepasste Steinmenge. Steinkorb: **separater** Steinkorb mit Lufteintrittsöffnungen oberhalb der Heizstäbe, inkl. 25kg Steinfüllung

Anschluss 400V 3N AC.

**Einbaumaße HBT:**  
750 x 4500 x 385 mm

Mögliches Zubehör.

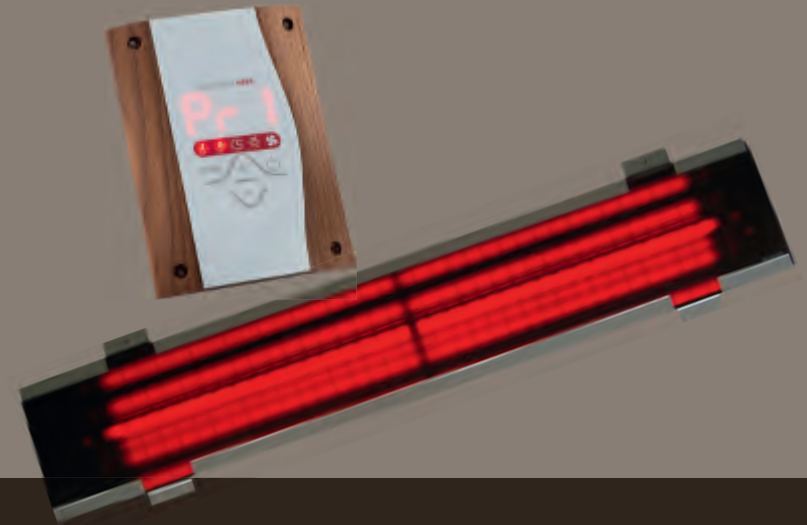


## Design Ofen LL Bi-O

## BH-Bi-O 3/8/9 kW

## Unterbau

## Infrarot in der Sauna



Der Premium Kombi-Standofen mit Verdampfer wurde für einen großartigen Saunagang entwickelt.

Durch den großen Steinkorb ca. 50kg bekommen sie eine gleichmäßige und weiche Wärme in der Sauna.

Die Steinkammer erstreckt sich an den Innenseiten des Heizkorbes, welche das rasche Aufheizen ermöglicht.

Anschluss 400V 3N.

**Einbaumaße HBT:**  
**820 x 420 x 420 mm**

Optionales Zubehör.

Kombisaunaheizgerät für die Kleinsauna.

Sehr kompakte und Platz sparende Bauform.

Von 3-5 m<sup>3</sup>. Verdampfer-Integrierter Trockenschutz und akustische Wassermangelmeldung.

8kg Saunasteine inklusive.

Anschluss 230V N AC.

Für Familien- und kleine gewerbliche Saunen.

Innen- und Außenmantel komplett aus Edelstahl.

Bodenblech als Tropfwannenkonstruktion.

Steinkorb mit Aufgusswanne über ganze Ofenbreite.

Aufgussstrichter mit 1 m Silikon-Verlängerungsschlauch.

Inklusive Luftschachtschutzgitter.

Anschluss 400V 3N AC.

**Einbaumaße HBT:**  
**1000 x 1120 x 200 mm**

### **Infrarot Innovative Technik: Robax VitaE/wave.com4 Infra**

Einbausteuergerät mit 2 Wand- und 2 Deckenstrahlern.

Hitzebeständige Abdeckung durch Robax Glas, Kein Vorheizen notwendig, die maximale Leistung wird sofort nach dem Einschalten erreicht.

Deutlich geringere Temperatur notwendig, um ins Schwitzen zu kommen.

Die Strahlung wärmt nicht nur die Hautoberfläche, sondern dringt in die Haut ein. Vermeidung von unkontrollierter Überhitzung des Körpers. Angenehme gleichmäßige Wärmeverteilung, optimales Aufwärmen vor sportlichen Aktivitäten.

Steuergerät wave4 Infra Regelung in Leistungsstufen (auch für Hellstrahler wie z.B. VITAE). Zwei getrennt regelbare Heizkreise.

Digitale Anzeige der Heizzeit und der Temperatur. Temperatur regelbar. Vordefinierte Benutzerprogramme Heizzeitbegrenzung erweiterbar, kaskadierbar.

Weitere Öfen finden Sie auf unserer Webseite

# Infrarot

## Econ D2 Finn (Standard) Econ H2 Bio



### Econ D2 Finn (Standard)

Elektronisches Steuergerät mit 24h-Echtzeit- und Vorwahluhr. Regelbereich zwischen 30°C und 115°C. Heizzeitbegrenzung im Kurzzeitmodus 6h, erweiterbar auf 12h.

Digitale Anzeige der Uhrzeit, Vorwahlzeit, Temperatur und Restlaufzeit. Inklusive Tastensperre und Kindersicherung.

Sicherheitstemperaturbegrenzer 139°C.

Anschluss 400V 3N AC 50Hz.

**Maße HBT: 220 x 250 x 60 mm**

Gehäuse optional auch teileinbaufähig.

### Econ H2 Bio

Elektronisches Steuergerät mit 24h-Echtzeit- und Vorwahluhr. Für Sauna und Sauna mit Feuchtebetrieb. Regelbereich zwischen 30°C-70°C und 40°C-115°C. Temperaturvorwahl, 5-Stufen-Feuchtetaktung mit Wassermangelkennung, Nachheiz- und Lüfterfunktion. Heizzeitbegrenzung im Kurzzeitmodus 6h, erweiterbar auf 12h. Digitale Anzeige der Uhrzeit, Vorwahlzeit, Temperatur, Feuchte und Restlaufzeit. Inklusive Tastensperre und Kindersicherung.

Sicherheitstemperaturbegrenzer 139°C.

Anschluss 400V 3N AC 50Hz.

**Maße HBT: 220 x 250 x 60 mm**

Gehäuse optional auch teileinbaufähig.

## Emotec D Finn Emotec H Bi-O



### EMOTEC D Finn

Elektronisches Steuergerät mit separatem Bedienteil für die finnische Sauna. Stufenlose Temperaturregelung 30°-115°C. Bankfühler optional anschließbar. Wochentimer, Kindersperre und Ferienhausmodus, variable Heizzeitbegrenzung, Farbdisplay, Menüführung in 18 Sprachen, innovative Bedienung mit Drehdruckschalter. Anschluss für dimmbares Licht und regelbaren Lüfter.

Anschluss 400V 3N AC 50 Hz

Schaltleistung 9 kW, (erweiterbar mit LSG)

### EMOTEC H (Saunasteuergerät, Bi-O)

Elektronisches Steuergerät für Sauna und Sauna mit Feuchtebetrieb. Stufenlose Regelung Temperaturregelung 30°-115°C im trockenen Saunabetrieb und 30°-70°C im Feuchtebetrieb. Feuchte-Taktvorwahl, Feuchtefühler und Bankfühler optional.

Wochentimer, Kindersperre und Ferienhausmodus, variable Heizzeitbegrenzung.

Anschluss für dimmbares Kabinenlicht und -lüfter Inklusive. Farbdisplay, 18 Sprachen.

Anschluss 400V 3N AC 50Hz.

Schaltleistung 9 kW, max. Verdampferleistung 3 kW (erweiterbar mit LSG)

## LL Xenio Finn LL Xenio Bi-O



### LL Xenio Finn

Stylisches Steuergerät mit Touch-Bedienfeld für die finnische Sauna. Umfassende Funktionen: Vorwahlzeit 0-12 Stunden, Heizzeit 1-6 Stunden, Temperatur 40-110°C, Steuerung der Beleuchtung und Belüftung. Montage des Bedienfeldes auf der Wand oder integriert in der Wand.

### LL Xenio Bi-O

Stylisches Steuergerät mit Touch-Bedienfeld für Sauna und Sauna mit Feuchtebetrieb. Umfassende Funktionen: Vorwahlzeit 0-12 Stunden, Heizzeit 1-6 Stunden, Temperatur 40-110°C, Luftfeuchtigkeits-Einstellbereich 20-95% rh. Steuerung der Beleuchtung und Belüftung.

Montage des Bedienfeldes auf der Wand oder integriert in der Wand.

## Emotouch II + Steam



### EMO TOUCH

Saunasteuerung der Luxus Klasse für anspruchsvolle Nutzer. Elektronisches Steuergerät mit Touchscreen und intuitiver Benutzeroberfläche für Sauna und Sauna mit Feuchtebetrieb. Uhrzeit & Vorwahluhr in 24 h-Echtzeit. Inklusive Wochentimerfunktion und Benutzerprofilen zur individuellen Einstellung. Stufenlose Regelung: 30°C - 70°C im Feuchtebetrieb, 30°C-115°C im Saunabetrieb. Feuchte-Taktvorwahl, Heizzeitbegrenzung 6h/12h bzw. unendlich Nachheizfunktion. Lüfteranschlussmöglichkeit. Schaltleistung 9kW, mit Leistungsschaltgerät erweiterbar. Verdampfer-Leistung 3kW, Sicherheitstemperaturbegrenzer 139°C.

Optional ist das EOS Sauna App Control Modul für diese Saunasteuerung erhältlich!

Anschluss 400V 3N AC 50Hz.

**Außenmaße Bedienteil HxB:**

**141 x 201 mm**

**Außenmaße Lastteil HBT:**

**270 x 300 x 100 mm**

**EOS**  
Hergestellt in Deutschland



## Wavecom 4

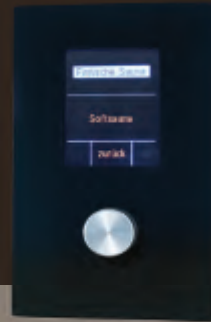


### Wavecom 4 Set 1

Bedienteil für innerhalb und/oder außerhalb der Sauna. Formschönes Bedienteil getrennt vom Leistungsteil, programmierbare Startautomatik von 1h bis 24h, digitale Sanduhr, Temperatureinstellung von 30°C-110°C (in 1°C Schritten), programmierbare Sonderfunktionen (z.B. Startzeit, Abschaltzeit, Korrekturwerte), Beleuchtung dimmbar, programmierbare Sicherheitsabschaltung von 4h bis 12h, Bankfühler optional.

Sicherheitstemperaturbegrenzung, getrennter Heiz- und Lichtkreis.

## Mercury+Finn Venus+ Bi-O



### Mercury+ Finn

Elektronisches Steuergerät mit separatem Bedienteil für die finnische Sauna. Stufenlose Temperaturregelung 40°-115°C, inkl. extra Bankfühler für die genauere Temperatur. Einfache Bedienung mit Drehdruckschalter. Anschluss für dimmbares Licht 12V und regelbaren Lüfter 12V. Persönliche Programme, Passwort und vieles mehr Schalleistung 9 kW (erweiterbar)

### Venus+ Bi-O

Elektronisches Steuergerät mit separatem Bedienteil für Finnische Sauna und Sauna mit Feuchte. Stufenlose Temperaturregelung 40°-115°C und 30°-70°C im Feuchtebetrieb, inkl. extra Bankfühler für die genauere Temperatur mit Feuchtefühler. Einfache Bedienung mit Drehdruckschalter. Anschluss für dimmbares Licht 12V und regelbaren Lüfter 12V. Persönliche Programme, Passwort. Schalleistung 9 kW (erweiterbar)

## Profiline 4000-4400 Einbau



### Profiline 4000-4400 Einbau

2-teiliges Steuergerät. Kleines Bedienteil. Einbau Variante oder Einbau Design Glas-Variante.

Das schöne und schlanke Bedienteil passt sich jeder Saunalandschaft an. Besonders bei viel Glasanteil oder bei wenig Montagefläche spielt diese Variante mit ihrem geringen Platzbedarf ihre Vorteile aus.

Mit seiner geringen Bauhöhe passt das Gehäuse auch hinter jede Türe und in jede Nische. Diese Variante ist in allen Serien erhältlich.

## Profiline 4000-4400 Zubehör



Zusätzlich zur 4000-4400 Serie erhältlich

### Kabineninnenanzeige:

Das Display kann flächenbündig in der Saunawand eingebaut werden. Auf einer 7-Segment Anzeige werden im Wechsel die aktuelle Temperatur, die Luftfeuchte (wenn ein Feuchtefühler angeschlossen ist) und die Uhrzeit angezeigt.

### Oder

### Kabineninnenanzeige TOUCH:

Hier werden nicht nur die aktuellen Werte angezeigt. Diese Version verfügt über Tasten mit denen vom Inneren der Saunakabine die Temperatur, die Luftfeuchte, die Heizdauer, das Kabinenlicht, der Lüfter und das Farblicht (wenn vorhanden) eingestellt werden können.

### Web Control:

In Verbindung mit einem LAN oder WLAN Anschluss.

Ob Temperatur oder Luftfeuchtigkeit, mit Ihrem Smartphone haben Sie Ihre Sauna immer voll im Griff.

# Steuergeräte

Weitere Steuergeräte finden Sie auf unserer Webseite

## Saunasteine



Saunasteine

## Silikonkabel



Zur Verdrahtung der elektrischen Geräte innerhalb der Sauna

## LED Saunalampe



LED Sauna Innenleuchte

## Saunalampe Standard



Saunablendschirm mit hitzebeständiger Fassung (ohne Leuchtmittel)

## Kristall Leuchte



Blendschirm mit Salzkristallen oder Rosenquarz

## Design Kräutertopf



Elegante Edelstahl Aufhängung, Erweitert die Bademöglichkeiten

## Aroma-Tropftopf



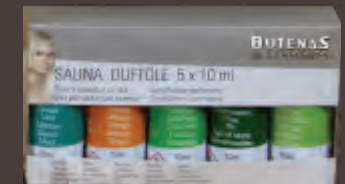
Sauna Keramik Tropftopf mit stufenlos einstellbarem Tropfventil, zur Montage über dem Ofen

## Multicup



Zur Verwendung z.B. mit Himalaya-Salzkristallen (1 kg inkl.) oder Salzsole, gelösten Kräutern

## Saunadüfte



Saunaaufguss Konzentrat in verschiedenen Sorten



## Zubehörset

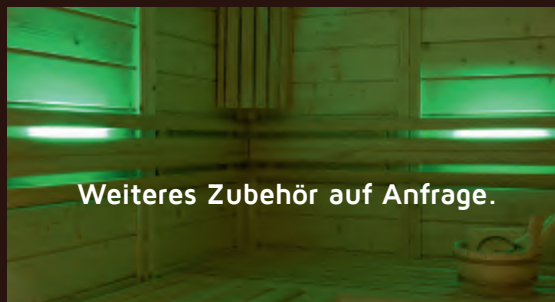
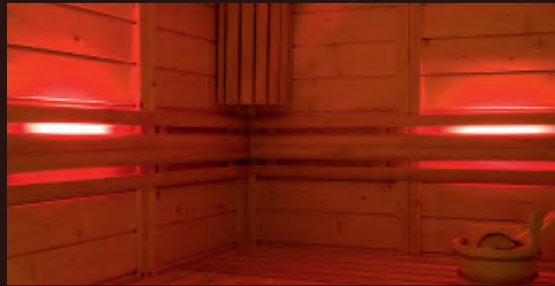


Saunakübel mit Kunststoffeinsatz, Edelstahlkelle mit Holzgriff, Sanduhr, Klimamesser

## Zubehörset

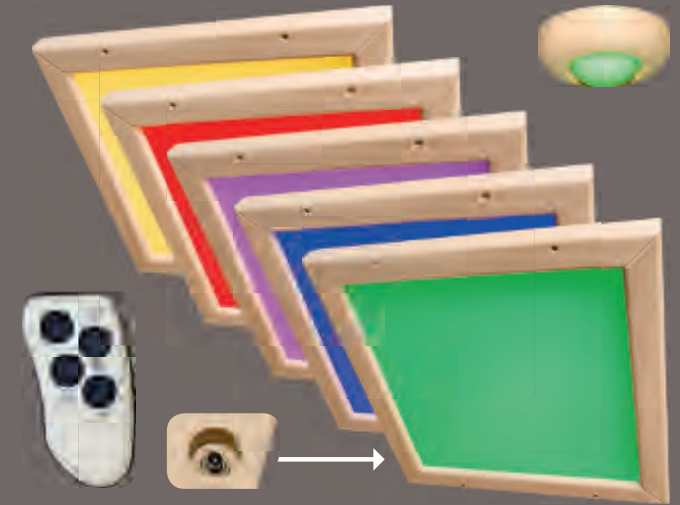


Saunakübel aus Edelstahl mit passender Edelstahlkelle in zwei verschiedenen Farben

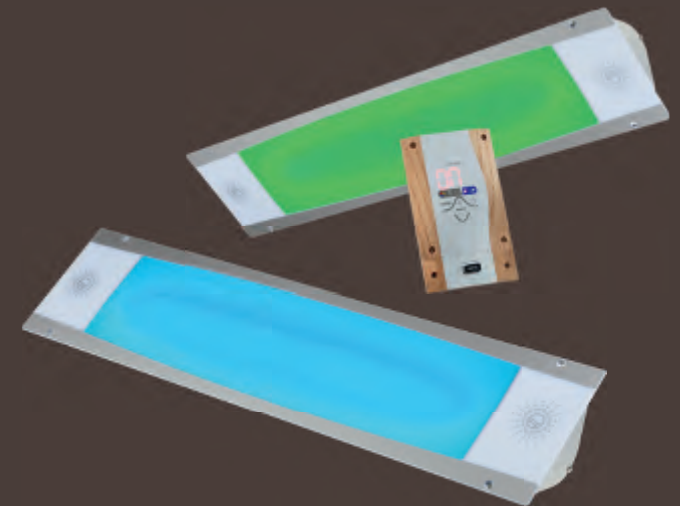


Weiteres Zubehör auf Anfrage.

## LED Sauna-Dekcenpanele



## Soundlight mit Musik





Design GAYO







# MenoShop GmbH

Sauna Fachhandel

Fliethstr. 54 \* 41061 Mönchengladbach

Tel: 0 2161 - 967 27 63

[www.MenoShop.de](http://www.MenoShop.de)



Technische Änderungen, Farbabweichungen, Druckfehler und Irrtümer vorbehalten | Stand 04/2016



**MenoShop**<sup>®</sup>  
Wellness & Quality ★★★★★

**Wir lieben Sauna - [MenoShop.de](http://MenoShop.de)**